

*De 13h à 14h en  
visio*

## *Les pauses déjà des Parcs*



PARLONS ECO-SOLUTIONS

BOOSTEZ VOTRE TRANSITION ÉCOLOGIQUE AVEC LES SUPER-HÉROS DE L'ÉCOTOURISME

# Éco-mobilités : facilitez les déplacements bas carbone

21 MAI 2026



## \* *Les règles du jeu*

- Gardez la caméra allumée tant que possible pour plus de convivialité
- Coupez votre micro
- Intervenez via le chat pour poser vos questions
- Une session de questions / réponses est prévue à la fin
- Animations interactives prévues tout au long de la séance
- Webinaire enregistré pour le replay

***Merci et bon webinaire !***



## \* *Parlons éco-solutions !*

Action proposée par le **Réseau des 9 Parcs naturels régionaux de la Région Sud** et financée par la Région Provence-Alpes-Côte d'Azur

**Objectif** : accompagner les entreprises dans leur montée en compétence et leur permettre de comprendre, structurer et valoriser leur démarches environnementales !

**Cibles** : les professionnels du tourisme de la Région Sud engagés dans une démarche écoresponsable qu'ils résident dans un Parc ou hors-parc

### 4 dates de webinaire :

- **Jeudi 21 mai – Éco-mobilités : facilitez les déplacements bas carbone**
- **Jeudi 28 mai – Biodiversité : intégrez la nature dans vos pratiques**
- **Jeudi 4 juin – Économies d'eau : chaque goutte compte !**
- **Jeudi 11 juin – Zéro déchet : stop au gaspillage !**



# Nos invitées

**Nathalie Artayet**



**Claire Prost**



\* *Et vous, que faites vous pour réduire les déplacements de vos clients ?*

Vos réponses  
dans le fil de discussion



## \* *Eco-mobilités : faciliter les déplacements bas-carbone*

- **69%** : **Le transport** représente 69% de l'**empreinte carbone** d'un séjour touristique (Source : Ademe – Chiffres clés 2022).
- **Définition “écomobilités”** : regroupe les **transports en commun**, le **covoiturage**, les **mobilités actives** (vélo, marche), et les **mobilités électriques**, c'est-à-dire utilisant un véhicule qui tire tout ou partie de son énergie du réseau électrique et la stocke dans une batterie.
- L'enjeu pour les professionnels du tourisme :
  - aider leurs clients à **venir autrement qu'en voiture ou en avion**
  - **leur proposer une fois sur place** toutes les solutions de transport bas-carbone disponibles sur le territoire.



HOTEL ALMANARRE PLAGE  
*Life is better by the sea...*

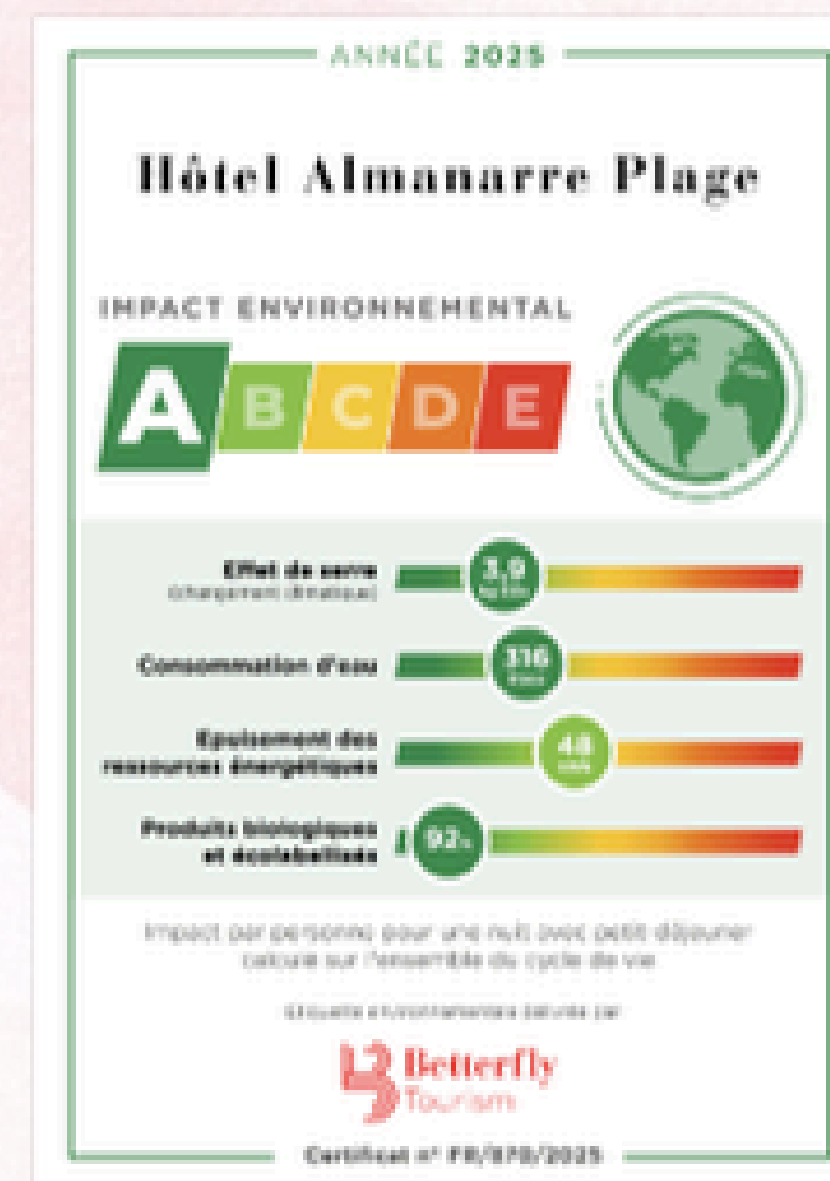
3658 ROUTE DE L'ALMANARRE  
83400 HYERES



**Nathalie Artayet :**

<https://www.hotel-almanarreplage.com/fr>

# HOTEL ALMANARRE PLAGE



Et pourtant ... bilan carbone : 160 tonnes de Co2 dont 130 tonnes pour les trajets de nos clients



## 4 types d'action :

**Renoncer**



**Faciliter**



**Sensibiliser**



**Récompenser**





# LES ACTIONS DE RENONCEMENT



- **Cibler les segments de clientèle moins carbonés**

Limiter son « attrait » pour la clientèle internationale : site internet non traduit

Payer uniquement pour de la prospection région sud

Remplacer les partenaires commerciaux hyper carbonés par des partenaires moins carbonés (hotelsbeds/greengo) ou favoriser ces derniers (% sur prix standart)



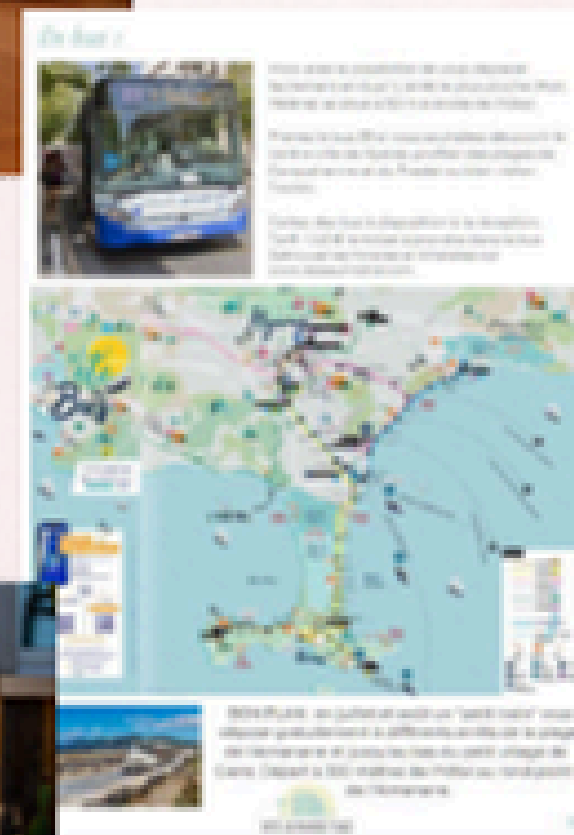
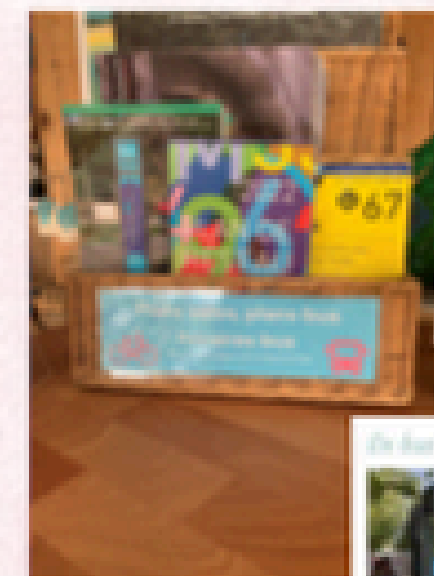


# LES ACTIONS DE FACILITATION



## Faciliter les mobilités douces sur place

- Horaires et plan de bus à disposition papier et numérique
- Formation réceptionnistes et rendre « fun » l'usage du sans voiture
- Temps à vélo ou à pied sur les guides d'accueil, e-conciergeries
- Location de vélos sur place et proposition d'itinéraires
- Hôtel labellisé « accueil vélo »
- Informations gare-bus etc ...



Pour une ville plus verte et plus agréable à vivre, nous avons initié un projet de mobilité douce et nous sommes très fiers de vous en faire part. Le vélo est un moyen de transport idéal pour se déplacer dans notre ville. Nous vous proposons de louer un vélo à l'hôtel pour profiter pleinement de notre ville. Les vélos sont disponibles à la location à partir de 10€ par jour. Pour plus d'informations, contactez-nous au 02 40 00 00 00.

Pour une ville plus verte et plus agréable à vivre, nous avons initié un projet de mobilité douce et nous sommes très fiers de vous en faire part. Le vélo est un moyen de transport idéal pour se déplacer dans notre ville. Nous vous proposons de louer un vélo à l'hôtel pour profiter pleinement de notre ville. Les vélos sont disponibles à la location à partir de 10€ par jour. Pour plus d'informations, contactez-nous au 02 40 00 00 00.

Pour une ville plus verte et plus agréable à vivre, nous avons initié un projet de mobilité douce et nous sommes très fiers de vous en faire part. Le vélo est un moyen de transport idéal pour se déplacer dans notre ville. Nous vous proposons de louer un vélo à l'hôtel pour profiter pleinement de notre ville. Les vélos sont disponibles à la location à partir de 10€ par jour. Pour plus d'informations, contactez-nous au 02 40 00 00 00.



- **Informers sur l'impact carbone du transport**

En avant vente (site internet), en avant séjour (confirmation de séjour), pendant le séjour (réception , guide d'accueil), en après-vente (départ client ; mail de facture ; newsletter)

Dans les communications de notoriété ou de prospection (notamment réseaux sociaux)

**Comment se déplacer en mode bas carbone ?**

de savoir de savoir quel est l'effort de votre déplacement ? Par un site de 25 personnes et le meilleur des moyens de transport ?

**A vélo :**

Transport écologique et silencieux, le vélo est un mode de transport idéal pour réduire les émissions de CO2. Il est également économique et permet de profiter pleinement de votre voyage. Pour profiter pleinement de votre voyage, il est recommandé de louer un vélo électrique. Cela vous permettra de parcourir de longues distances sans effort. Vous pouvez également louer un vélo électrique à l'arrivée de votre voyage. Cela vous permettra de profiter pleinement de votre voyage.



**Vous êtes-vous en train ?**

Si vous êtes en train, vous pouvez également profiter de votre voyage en louant un vélo électrique. Cela vous permettra de profiter pleinement de votre voyage.

**En bus :**



Le bus est un mode de transport écologique et silencieux. Il est également économique et permet de profiter pleinement de votre voyage. Pour profiter pleinement de votre voyage, il est recommandé de louer un bus électrique. Cela vous permettra de parcourir de longues distances sans effort. Vous pouvez également louer un bus électrique à l'arrivée de votre voyage. Cela vous permettra de profiter pleinement de votre voyage.



Merci d'avoir réservé à l'Almanarre Plage ! En faisant le choix de séjourner dans un hôtel éco-responsable, vous contribuez concrètement à la baisse de l'impact environnemental du tourisme.

Pour être un voyageur encore plus au top, cliquez sur le lien suivant pour calculer l'empreinte carbone de votre trajet selon le mode de transport que vous allez choisir : [Cliquez ici](#)





## LES ACTIONS DE RÉCOMPENSE



- Location OFFERTE de VÉLO musculaire ou électrique au choix, pendant TOUTE LA DURÉE DU SÉJOUR pour les clients qui viennent en train. ( séjour de 2 nuits minimum réservé en direct)
- En 2025, 107 séjours et 469 jours de vélo offert
- Des séjours plus longs et hors saison, une grande satisfaction client

\* *Et vous, que faites vous pour réduire les déplacements de vos clients ?*

Vos réponses  
dans le fil de discussion



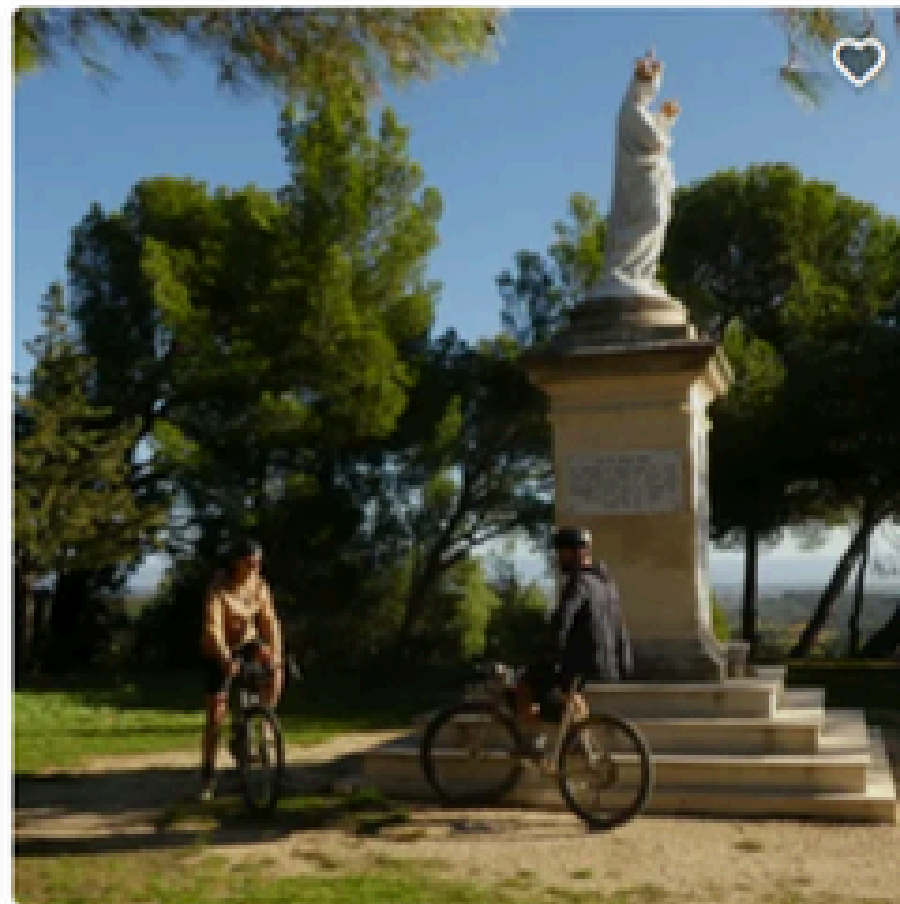


**Claire Prost :**

<https://www.grandavignon-destinations.fr/>

# Les plus belles balades vélo à la journée

Pour découvrir notre belle région à deux roues, **voici les circuits à ne pas louper !**



Niveau modéré

↗ 80 D+ → 11,0 km

**Patrimoine & Aviation-balade à vélo-53**

📍 Pujaut

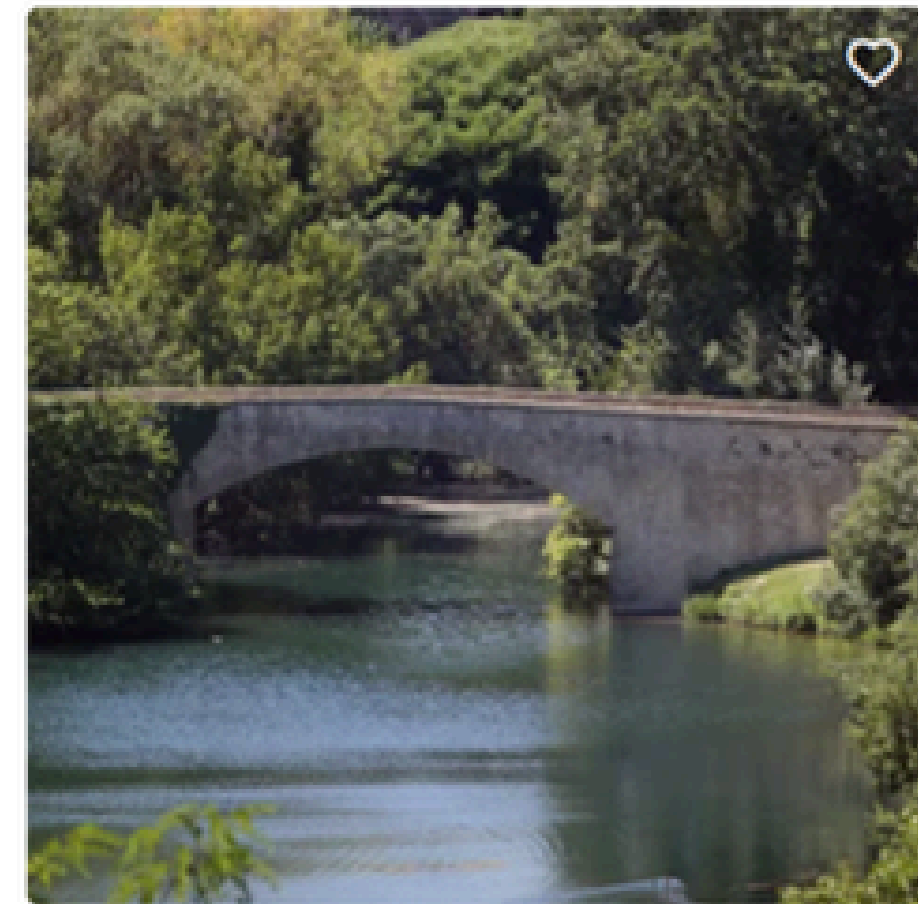


Niveau difficile

↗ 400 D+ → 59,0 km

**Boucle gravel N° 6-Route des caves coop gardoises**

📍 Villeneuve-lez-Avignon



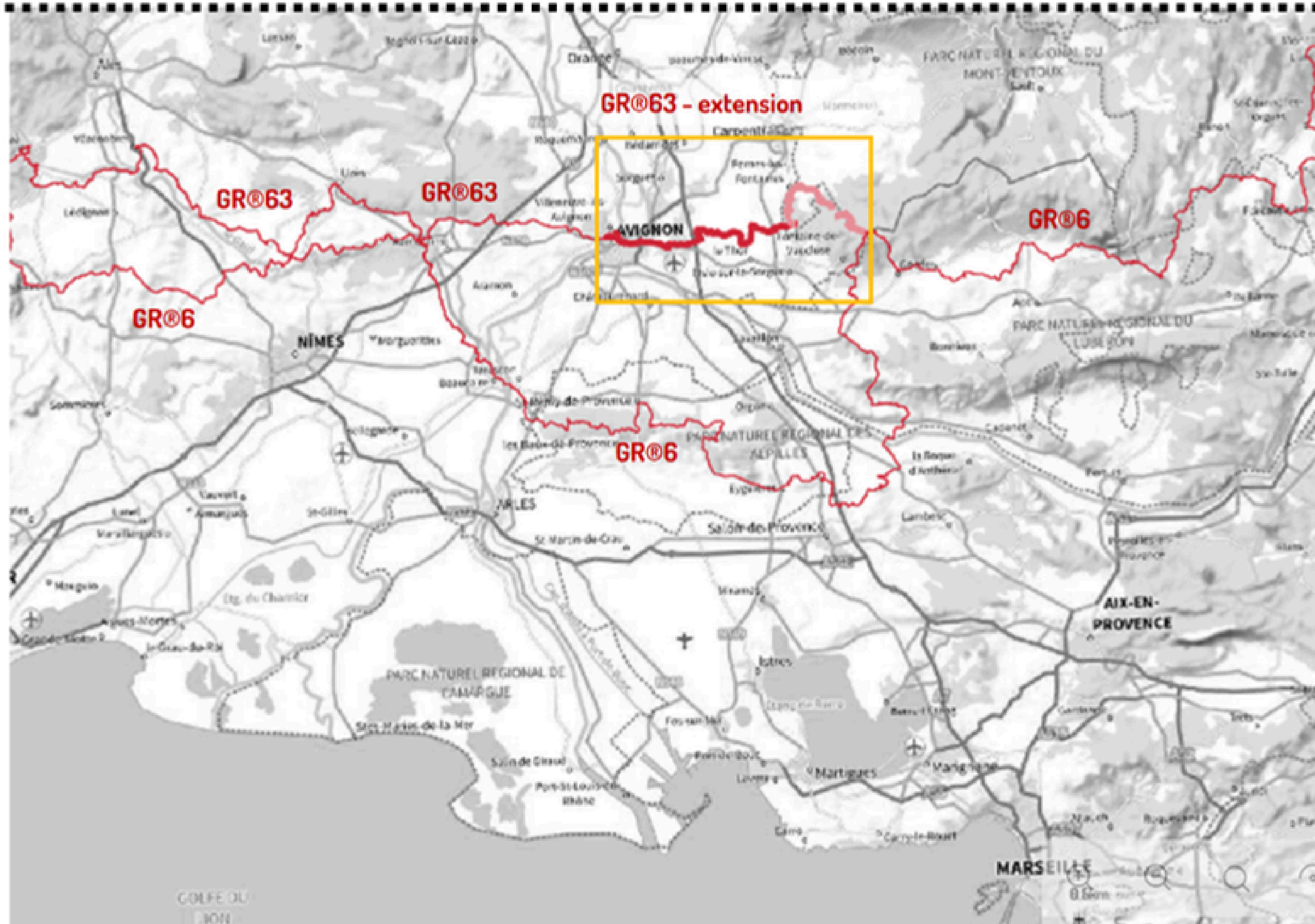
Niveau facile

↗ 50 D+ → 18,0 km

**Véloroute des Chartreux-3055**

📍 Villeneuve-lez-Avignon

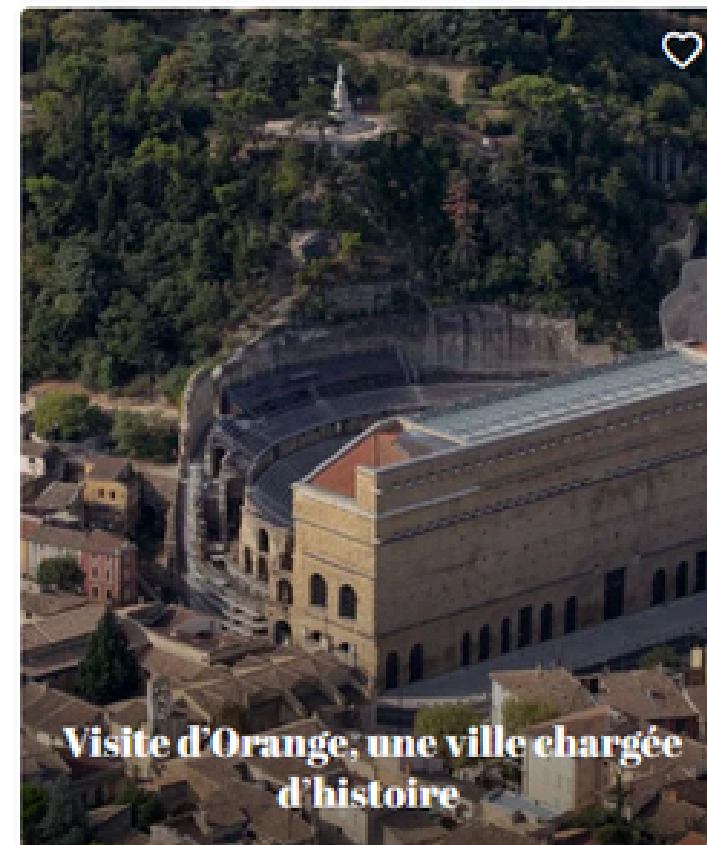
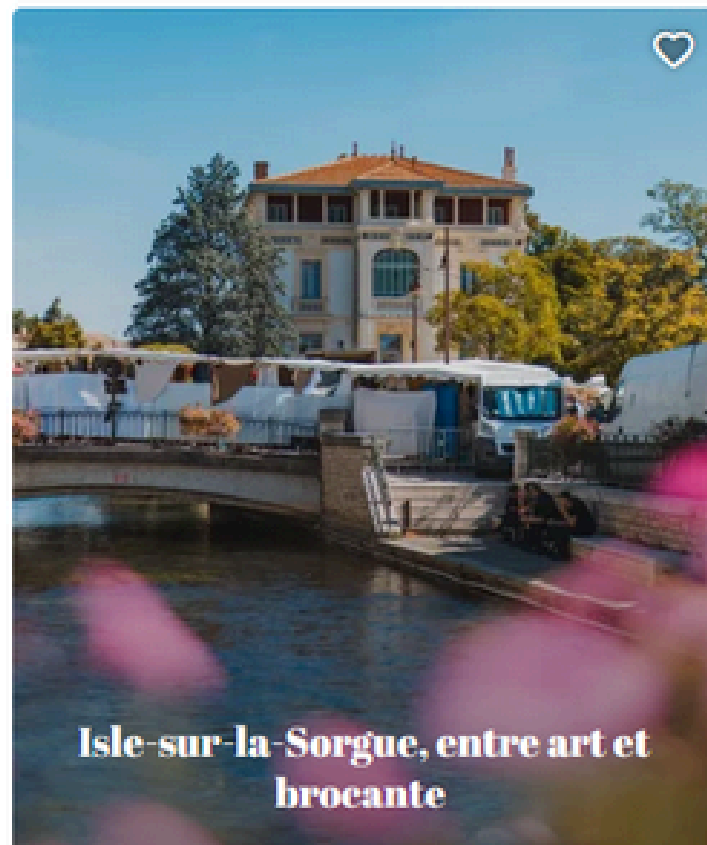
# Un prolongement du GR® 63



# \* *Les micro aventures*



## \* *Les escapades sans voiture*



# \* Les "Velis" (Véhicule Léger Intermédiaire)



# Les offres de mobilité du territoire

Nous vous présentons ici les offres de mobilité disponibles sur notre territoire.  
Nous avons sélectionné pour vous les quelques informations essentielles.  
Vous disposez également de QR codes à scanner pour accéder à des informations plus détaillées.



## Mobilités douces

### Vélo

Offre de vélos en libre service

- Vélos musculaires
- Vélos à assistance électrique

Offre de vélos en libre service

- Vélos musculaires
- Vélos à assistance électrique

Itinéraires cyclables

- Véloroutes
- Voies vertes

### Marche

Zones 100% piétonnes

Itinéraires à pied

### Trott'

Trottinettes en libre service



## Transports collectifs

### Autobus

Le réseau s'appelle

La ligne la plus proche est

L'arrêt le plus proche est

Le ticket unitaire coûte

Je peux payer

- Avec de la monnaie
- Par carte de crédit
- A bord
- En station / à l'arrêt

Je peux télécharger une application spécifique.

### Autocar

Le réseau s'appelle

La ligne la plus proche est

L'arrêt le plus proche est

Le ticket unitaire coûte

Je peux payer

- Avec de la monnaie
- Par carte de crédit
- A bord
- En station / à l'arrêt

Je peux télécharger une application spécifique.

### Train

Le réseau s'appelle

La ligne la plus proche est

La gare la plus proche est

Je peux payer

- Avec de la monnaie
- Par carte de crédit
- En gare, au distributeur
- En gare, au guichet

Je peux télécharger une application spécifique.



## Voiture

### Infos stationnement

### Autopartage

- Offre d'autopartage sur place
- Offre d'autopartage à proximité

Plus d'informations

### Covoiturage

- Aires de covoiturage

Plus d'informations

### Recharge

- Borne(s) de recharge sur place
- Borne(s) de recharge à proximité

Plus d'informations

### Autres TC

*« Et vous, quelles actions seriez vous prêts à mettre en œuvre pour réduire les déplacements de vos clients ? »*

*20 secondes (top 2 des numéros dans l'ordre de préférence)*

1. **Imaginer** des “escapades sans voiture”.
2. Inciter à venir en train en **offrant** une location de vélo. Ou un pot de confiture...
3. **Participer financièrement** à une solution pour venir depuis la gare (taxi ou navette).
4. Louer des **vélos**, des VAE ou des Vélis.
5. **Inform**er sur les **randos** et les balades à vélos.
6. Offrir des tickets de **bus** pour découvrir le territoire.
7. Sensibiliser avec une Webap pour calculer **l'impact carbone** du séjour.
8. **Relocaliser** ma clientèle.

# Merci !

**Nathalie Artayet :**

<https://www.hotel-almanarreplage.com/fr>





**Claire Prost :**

<https://www.grandavignon-destinations.fr/>



Retrouvez toutes les fiches et les vidéos du Parcours : [ecosolutions-pnrsud.fr](https://ecosolutions-pnrsud.fr)

## \* *Liens utiles - OT du Grand Avignon*

- VOYAGER DÉCARBONÉ avec des VÉHICULES INTERMÉDIAIRES  /  Les escapades en Provence
- La micro-aventure
- les boucles vélos et rando
- L'expérimentation menée en 2025 avec des vélis (dispositif EXTREME DEFI de l'ADEME)
- Le dispositif Office de Tourisme et des Mobilités (OTM) initié par le Comité Régional du Tourisme et des Loisirs d'Occitanie
- Les communs sont disponibles ici (le 5 X 5 pour les 5 solutions d'éco-mobilité pour les 5 sites) : La librairie ADEME - Les communs sur la mobilité touristique
- Pancarte mobilités autourGA.pdf