



# Guide Valeurs Parc

## des Parcs naturels régionaux de Provence-Alpes-Côte d'Azur

ÉDITION 2024 - 2025

Plus de 400 offres  
éco-responsables

Hébergements

Restaurants

Sites de visite

Produits locaux  
et artisanat

Activités de  
pleine nature  
et de découverte

Séjours

© ElitenatureimagesPhotographie

Camargue

Alpilles

Sainte-Baume

Luberon

Baronnies  
provençales

Mont-Ventoux

Verdon

Préalpes d'Azur

Queyras

### Une autre vie s'invente ici



**LES PARCS NATURELS RÉGIONAUX,** territoires de vie, terres de découvertes... page 4

**DÉCOUVREZ** la marque Valeurs Parc naturel régional page 8

**PARCOUREZ** nos territoires avec Chemins des Parcs, à pied, à vélo, à VTT page 111

**PARC des Alpilles** page 10

- Les prestations Valeurs Parc naturel régional ..... 12
- Arpentez les chemins du Parc des Alpilles ..... 18
- Contacts ..... 20



**PARC des Baronnies provençales** page 22

- Les prestations Valeurs Parc naturel régional ..... 24
- Arpentez les chemins du Parc des Baronnies provençales ..... 30
- Contacts ..... 32

**PARC de Camargue** page 34

- Les prestations Valeurs Parc naturel régional ..... 36
- Arpentez les chemins du Parc de Camargue ..... 40
- Contacts ..... 42

**PARC du Luberon** page 44

- Les prestations Valeurs Parc naturel régional ..... 46
- Arpentez les chemins du Parc du Luberon ..... 52
- Contacts ..... 54

**PARC du Mont-Ventoux** page 56

- Les prestations Valeurs Parc naturel régional ..... 58
- Arpentez les chemins du Parc du Mont-Ventoux ..... 60
- Contacts ..... 62

**PARC des Préalpes d'Azur** page 64

- Les prestations Valeurs Parc naturel régional ..... 66
- Arpentez les chemins du Parc des Préalpes d'Azur ..... 70
- Contacts ..... 72

**PARC du Queyras** page 74

- Les prestations Valeurs Parc naturel régional ..... 76
- Arpentez les chemins du Parc du Queyras ..... 82
- Contacts ..... 84

**PARC de la Sainte-Baume** page 86

- Les prestations Valeurs Parc naturel régional ..... 88
- Arpentez les chemins du Parc de la Sainte-Baume ..... 92
- Contacts ..... 94



**PARC du Verdon** page 96

- Les prestations Valeurs Parc naturel régional ..... 98
- Arpentez les chemins du Parc du Verdon ..... 104
- Contacts ..... 106

**#RESPIRER #RESPECTER**  
J'adopte les bons gestes dans les espaces naturels

page 108

La Région Provence-Alpes-Côte d'Azur, destination écotouristique page 110

À la découverte des Parcs naturels régionaux de France page 111



©PNBP



©Rudolf Lo Schiavo

LES PARCS NATURELS RÉGIONAUX, TERRITOIRES DE VIE, TERRES DE DÉCOUVERTES...



©Matthieu DESBIEFF



©David Tiatin



©PNRQ



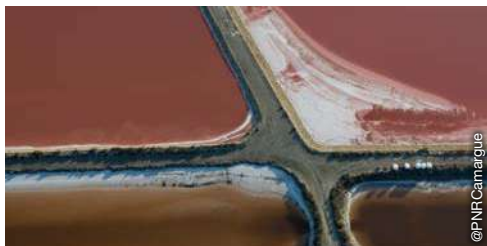
©Matthieu DESBIEFF



©PNR Alpilles



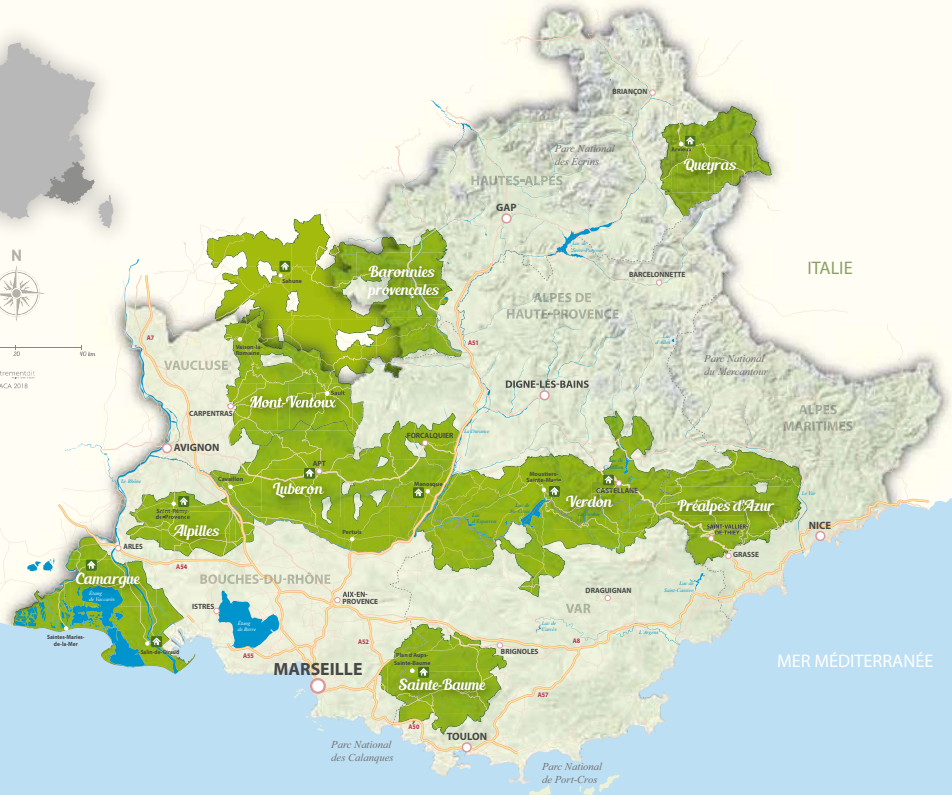
©Sivain



©PNRCamarque



Cartographie : ©Rudolf Lo Schiavo  
Sources : ST PNR PACA 2018



De la mer à la montagne, les Parcs naturels régionaux des Alpilles, des Baronnies provençales, de Camargue, du Luberon, du Mont-Ventoux, des Préalpes d'Azur, du Queyras, de la Sainte-Baume et du Verdon sont de formidables espaces de découverte. Ils abritent une biodiversité exceptionnelle avec une richesse floristique et faunistique et de nombreuses espèces rares. Ils sont également riches de patrimoines culturels et historiques forgés au fil des siècles par leurs habitants.

Les Parcs naturels régionaux sont créés pour protéger et mettre en valeur les espaces ruraux habités. Ils ont pour vocation le développement économique et social du territoire, tout en préservant

et valorisant le patrimoine naturel, culturel et paysager. Les Parcs sont également acteurs du tourisme durable. Avec la marque Valeurs Parc naturel régional, ils proposent une offre d'excellence dont le réseau de prestataires ne cesse d'augmenter.

Cette offre spécifique basée sur la qualité des paysages, des sites emblématiques, des villages, des patrimoines naturels et culturels, des savoir-faire, des produits agricoles, de la rencontre avec les femmes et les hommes du territoire contribue activement à l'attractivité de la région Sud.

C'est une promesse faite à la clientèle touristique d'une vraie rencontre avec les richesses humaines et naturelles de son lieu de séjour.



# Découvrez

## LA MARQUE VALEURS PARC NATUREL RÉGIONAL

Choisir un produit, une activité, un site de visite, un restaurant ou un hébergement Valeurs Parc naturel régional, c'est partir à la rencontre de professionnels qui contribuent au développement durable de leur territoire pour vous permettre de découvrir ce qu'il offre de meilleur.

Concrètement, les professionnels, selon leurs spécificités :

- \* S'engagent pour la vie de leurs villages et participent aux actions du Parc
- \* Vous guident vers une découverte douce et authentique de leur territoire
- \* Contribuent à la protection de la biodiversité
- \* Mesurent les impacts de leurs activités sur l'environnement
- \* Privilégient les circuits courts et les produits de terroir de qualité
- \* Préservent et rénovent les bâtis anciens
- \* Font partie d'un réseau d'acteurs touristiques, d'agriculteurs et d'artisans qui portent et défendent les valeurs d'un tourisme doux et d'une agriculture durable
- \* Souhaitent – à travers tous ces engagements – vous transmettre les clés de leur territoire

Découvrez plus de 330 prestations porteuses de la marque Valeurs Parc naturel régional en région Sud et l'ensemble des prestations de France sur



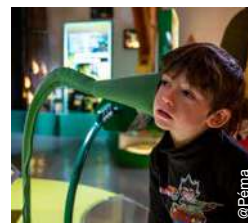
[valeurs-parc.fr](http://valeurs-parc.fr)

Retrouvez toutes les informations sur la marque Valeurs Parc sur notre site internet [monreseau-pro-pnrsud.fr](http://monreseau-pro-pnrsud.fr)

#ValeursParc

## Nos valeurs

- \* le respect de la nature,
- \* l'épanouissement des hommes et des femmes,
- \* l'économie locale.



Découvrez des produits du terroir, des produits artisanaux, vivez des séjours et des expériences étonnantes, dégustez des spécialités locales, dormez dans des lieux insolites dans le respect de l'environnement et rencontrez des femmes et des hommes qui vivent ici.

***Nous vous souhaitons un bon séjour dans les Parcs naturels régionaux de Provence-Alpes-Côte d'Azur !***

# Peu importe la destination,

CE QUI COMPTE, C'EST LE CHEMIN.

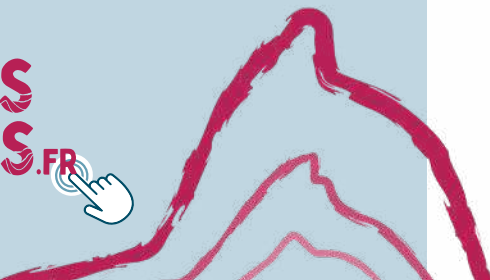
Pour découvrir, à son rythme et selon ses envies, une mosaïque de paysages, la faune et la flore remarquables de la Provence, le patrimoine rural méconnu, de la Méditerranée aux Alpes...

Conçu pour tous les publics, des familles aux sportifs, le site [cheminsdesparcs.fr](http://cheminsdesparcs.fr) permet à chacun de préparer ses balades et randonnées dans les Parcs naturels régionaux de Provence-Alpes-Côte d'Azur : Alpilles, Baronnies provençales, Camargue, Luberon, Mont-Ventoux, Préalpes d'Azur, Queyras, Sainte-Baume et Verdon. Le site vous propose des itinéraires de randonnées à pied, à vélo et à VTT. Retrouvez également l'ensemble des services touristiques tels que les hébergements et les restaurants, les sites de visites, les contacts des guides et des accompagnateurs, les produits du terroir et de l'artisanat ainsi que les informations utiles pour le bon déroulement de votre séjour. Chaque itinéraire présente des renseignements pratiques (durée, difficulté, dénivelé, pas-à-pas, carte, trace GPS...) et informe sur les points d'intérêt remarquables en chemin tels que que les patrimoines naturels, culturels ou paysagers.



**En un clic**, il est également possible d'éditer gratuitement son « livret itinéraire » ou bien d'embarquer et de suivre l'itinéraire en mode web mobile embarqué depuis son téléphone. Une façon de partir ainsi en balade en toute quiétude, pour « explorer - vivre - comprendre » ces territoires préservés. Chaque chemin raconte la vie d'ici et permet une vraie rencontre avec les territoires à travers leurs paysages remarquables, productions, savoir-faire, patrimoines bâtis...

CHEMINS  
DES PARCS.FR



CHEMINS  
DES PARCS

Retrouvez  
NOS ITINÉRAIRES DE  
RANDONNÉES  
À PIED, À VÉLO ET À VTT  
SUR LE SITE INTERNET  
[www.cheminsdesparcs.fr](http://www.cheminsdesparcs.fr)

SUIVEZ LES ACTUALITÉS SUR  



# BIENVENUE DANS LE PARC NATUREL RÉGIONAL des *Alpilles*

Alpilles

## Un joyau intemporel

Le Parc naturel régional des Alpilles use de ses charmes à toutes les saisons. Se balader à l'arrivée des beaux jours, flâner entre les vignes au début de l'automne aux premières vendanges, découvrir la cueillette des **olives** en hiver : autant de facettes différentes qui caractérisent les **Alpilles**. **Gastronomie** et maisons de caractère sont la vitrine d'un territoire qui fleure bon et beau. D'un territoire qui invite à la flânerie entre les **oliviers** et les **vignes** et aux séjours dans les plus beaux villages de France. D'une terre qui incite à la gourmandise en sillonnant les marchés. Avec des paysages de **collines de calcaire blanc**, des **vallées verdoyantes**, des zones humides et une culture farouchement préservée, les Alpilles incarnent la douceur de vivre provençale, entre tradition et modernité.



### CARTE D'IDENTITÉ DU PARC

**Superficie** : 52 000 ha dont la moitié de terres agricoles

**Massif** : 30 km de long sur 10 km de large avec un point culminant à 498 m (Les Opies)

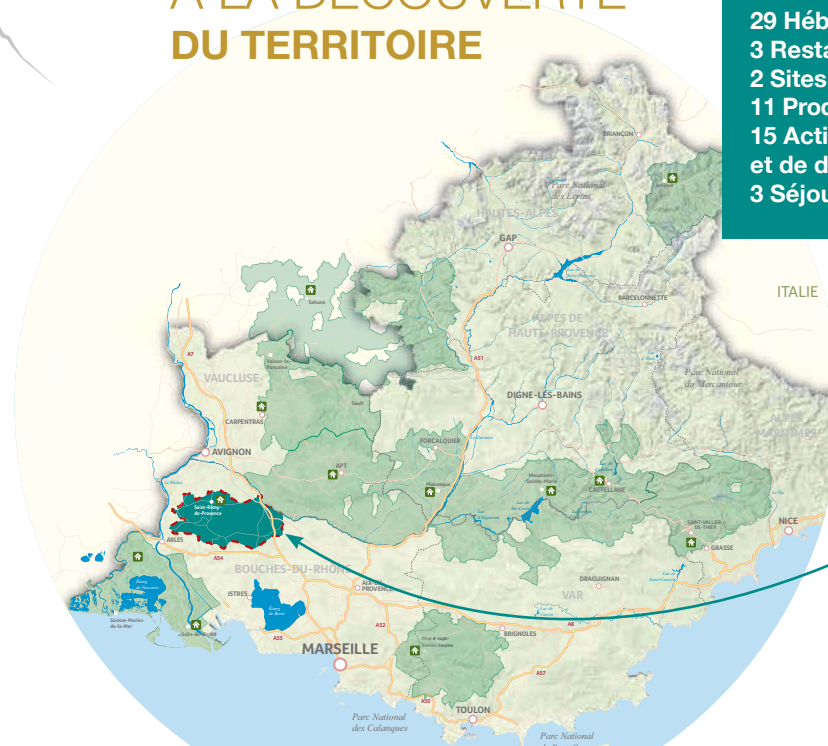
**Population** : 47 000 habitants

**Communes** : 17 communes

**Département** :  
Bouches-du-Rhône

**Réseaux nationaux  
et régionaux** :  
Natura 2000 et Réserve  
Naturelle Régionale de  
l'Ilon

## Partez À LA DÉCOUVERTE DU TERRITOIRE



PARC DES  
*Alpilles*



LES  
PRESTATIONS

- 29 Hébergements
- 3 Restaurants
- 2 Sites de visite
- 11 Produits locaux et artisanat
- 15 Activités de pleine nature et de découverte
- 3 Séjours



# Hébergements

## GÎTES, MEUBLÉS ET CHAMBRES D'HÔTES

### AUREILLE

**Gîte Paysan Les Fiolles\***  
Caroline FRANCCART  
07 70 03 80 18  
carofrancart@yahoo.fr  
www.accueil-paysan-paca.com/  
adherent/caroline-francart/



**Le Panorama des Alpilles**  
Sandie et Cédric VANNIEUWENHUYSE  
07 67 34 72 23  
contact@panoramadesalpilles.com  
www.panoramadesalpilles.com/

### EYGALIÈRES



**Hameau de la Place\*\*\* et\*\*\*\***  
Vanina et Amaury DE TURCKHEIM  
06 07 34 96 27  
contact@hameauidelaplace.fr  
www.hameauidelaplace.fr/



**Mas Notre-Dame**  
Zaman HACHEMI et Charlotte De TURCKHEIM  
06 12 89 75 32  
contact@masnotredame.fr  
www.masnotredame.fr/

**Villa la Dolce Vita**  
Valentine GRANGEON  
06 18 10 55 56  
valentine@fifthseason.fr  
www.fifthseason.fr/villa-dolce-vita/

### EYGUIÈRES

**La Demeure des Alpilles**  
Isabelle PIFFERER  
06 68 18 02 11  
lademeure13@orange.fr  
www.lademeuredesalpilles.fr

### LES BAUX-DE-PROVENCE

**Le Mas Derrière Château**  
Marie-Laure VINCENTI  
06 82 17 84 43  
marie-laure.vincenti@wanadoo.fr  
www.masderrierechateau.com

### ORGON

**Le Mas de la Rose**  
Sabine et Franck ADABACHIAN  
04 90 73 08 91  
contact@mas-rose.com  
www.mas-rose.com



### FONTVIEILLE

**La Cala Melosa**  
Sophie BERTON  
06 07 54 56 69  
cala.melosa@orange.fr  
www.gites-de-france.com/location-vacances-Fontvieille-Yourte-Rucher-De-La-Cala-Melosa-13G140311.html/



**Mas Saint-Paul\***  
Rita et Jean-Jacques REBUFFAT  
06 33 41 01 27  
rita.rebuffat@laposte.net  
www.masstpaulfontvieille.monsite-orange.fr



**Mas Saint Victor**  
Agnès et Philippe SOURISSEAU  
06 07 68 49 85  
contact@mas-saint-victor.fr  
www.mas-saint-victor.fr

### LE PARADOU



**Les Garrigues de la Vallée des Baux**  
Nathalie CATALA  
04 90 54 32 39  
bestoftheplace@gmail.com  
www.lesgarrigues-valbaux.com



### MAUSSANE-LES-ALPILLES

**Le Mas de mes parents, le Mazet de Maïs, le Petitout**  
Fabienne CITI  
06 88 47 13 40  
fabienne.citi@orange.fr  
www.gitesmaussane.fr



**Le Mas Saint-Roman**  
Christine GARCIN-GOURILLON  
06 72 70 80 24  
massaintroman@free.fr  
www.massaintroman.fr

### SAINT-RÉMY-DE-PROVENCE

**La Maison de Line**  
Myriam et Louis FOURTON  
06 31 58 35 29  
contact@lamaisondeline.fr  
www.lamaisondeline.fr



**Le Mas des Figues**  
Philippe MICHELOT  
06 08 42 77 76  
masdesfigues@wanadoo.fr  
www.masdesfigues.com



### HÔTELS

**Domaine La Pierre Blanche**  
Anne NEGREIROS  
04 90 20 72 13  
accueil@domainelapierreblanche.com  
www.domainelapierreblanche.com



**La Bastide d'Eygalières\*\*\*\***  
Famille HACHE / VILLARD  
04 90 95 90 06  
contact@hotellabastide.com  
www.hotellabastide.com



### FONTVIEILLE

**Hôtel Belesso**  
Monika RYD-SAURET  
04 90 18 31 40  
contact@hotelbelesso.fr  
www.hotelbelesso.fr



### LES BAUX-DE-PROVENCE



**Le Mas d'Aigret\*\*\***  
Marieke et Eric VALLETTE  
04 90 54 20 00  
contact@masdaigret.com  
www.masdaigret.com



**Le Mas de l'Oulivié\*\*\*\***  
Isabelle et Emmanuel ACHARD  
04 90 54 35 78  
contact@masdeloulivie.com  
www.masdeloulivie.com



### SAINT-ETIENNE-DU-GRÈS

**Le Mas Vidau**  
Jean-Roch VEILLET  
04 90 47 63 71  
contact@hotel-mas-vidau.fr  
www.hotel-mas-vidau.com

### SAINT-RÉMY-DE-PROVENCE



**Sous les Figuiers**  
Armelle DOURU  
04 32 60 15 40  
bonjour@hotelsouslesfiguiers.com  
www.hotelsouslesfiguiers.com

## Hébergements

### CAMPINGS

#### FONTVIEILLE



©Gilles GARNIER - Lou Major Photos

#### Camping Huttopia\*\*\*\*

Nelly ROCHE  
04 90 54 78 69  
nelly.roche@huttopia.com  
www.europe.huttopia.com/site/  
camping-fontvieille-provence

#### MAUSSANE- LES-ALPILLES

Camping les Romarins\*\*\*  
Sylvaine BEYOMAR  
04 90 54 33 60  
camping-municipal-maussane@orange.fr  
www.campingsromarins.fr



#### SAINT-RÉMY- DE-PROVENCE



#### Camping Monplaisir\*\*\*\*

Vincent DANIEL  
04 90 92 22 70  
reception@camping-monplaisir.fr  
www.camping-monplaisir.fr

#### Camping Pégomas\*\*\*

Sophie AUBERT-FAURE  
04 90 92 01 21  
contact@campingpegomas.com  
www.campingpegomas.fr

#### TARASCON

Camping Saint-Gabriel\*\*\*  
Corentin DESROCHES  
04 90 91 19 83  
contact@campingsaintgabriel.com  
www.campingsaintgabriel.com

## Restaurants

#### EYGUIÈRES

L'Art des Mets  
Magali et Olivier PERRET  
04 90 58 38 56  
contact@restaurant-artdesmets.fr  
www.restaurant-artdesmets.fr

#### SAINT-RÉMY- DE-PROVENCE

Chapeau de paille  
04 90 92 85 78  
bistrotchapeaudepaille@gmail.com  
www.bistrot-chapeaudepaille.com



@Wego-Productions

#### Court-Circuit

Natacha SIMARD  
09 80 82 48 72  
natacha.simard@hotmail.fr  
www.facebook.com/profile.  
php?id=100063735986221

## Sites de visite

#### AUREILLE

Les Sentiers de  
l'Abondance  
Marie FALQUET  
*Jardins esthétiques,  
pédagogiques et productifs*  
06 22 36 61 83  
info@lessentiersdelabondance.com  
www.lessentiersdelabondance.com/



#### SAINT-RÉMY- DE-PROVENCE



©Gilles GARNIER - Lou Major Photos

Le Musée des Alpilles  
Samantha CAMPELLO  
*Site de visite dédié à l'histoire  
de la culture saint-rémoise et  
du territoire des Alpilles*  
04 90 92 68 24  
museedesalpilles@ville-srdp.fr  
www.museedesalpilles.fr



©Wego-Productions

#### Site archéologique de Glanum

Jean-Luc THOUVENIN  
*Lieu de visite des ruines  
d'édifices religieux et civils  
de l'ancienne cité gauloise*  
04 90 92 23 79  
jean-luc.thouvenin@  
monuments-nationaux.fr  
www.site-glanum.fr  
Qualité tourisme /  
Tourisme et handicap



## Produits locaux et artisanat

### FROMAGES ET PRODUITS LAITIERS

#### AUREILLE

GAEC Gillet  
Sylvain et Virginie GILLET  
*Fromage de chèvre, brousse,  
fromage blanc, charcuterie  
de porc*  
06 20 19 67 17  
gillet.gaec@gmail.com  
www.la-ferme-des-gaec-  
gillet.webutu.com/index.html

#### MOURIÈS

Chèvrerie de la Coraline  
Coralie BOYER  
*Fromages de chèvre,  
fromages blancs et faisselles  
et viande de chèvre*  
06 84 07 49 81  
chevrerieidelacoraline@gmail.com

#### LES BAUX-DE- PROVENCE

Boucabelle des Baux  
Natascha DUVERDIER  
*Viande et charcuterie caprine.  
Fromages et brousse du Rove*  
06 07 48 89 14  
boucabelledesbaux@gmail.com



#### SAINT-RÉMY- DE-PROVENCE

Fromagerie Roumanille  
Jean-Marc, Mélanie et  
Elise CHAPEAU  
*Fromages de chèvre, fromage  
blanc, brousse, viande et  
charcuterie de porc noir*  
06 77 39 03 40  
jmmchapeau@gmail.com  
www.fromagerieroumanille.ecompo.fr





## Produits locaux et artisanat

### MIEL

#### AUREILLE

##### Alpilles Miels

Fanny RONNE  
*Miel, pollen de fleurs, propolis, Gelée royale et cire d'abeille*

06 65 58 48 41  
contact@alpillesmiels.fr  
www.alpillesmiels.fr

#### SAINT-RÉMY-DE-PROVENCE

##### Le Rucher des Alpilles

Rémi Brun  
*Miels des Alpilles, de Lavande et de Camargue, produits de la ruche*  
04 90 92 28 881  
rucherdesalpilles13210@gmail.com

### FRUITS ET LÉGUMES

#### FONTVIEILLE



##### Les Jardins de Cidamos

Mathilde et Miguel REINAGA  
*Légumes diversifiés, œufs, conserves de légumes transformés à la ferme*  
06 20 10 13 91  
jardinsdecidamos@gmail.com  
www.jardinsdecidamos.com



#### SÉNAS

##### SAP Alpilles

Sylvie ALLEGRINI  
*Fruits et légumes lacto-fermentés*  
06 82 49 57 49  
sylvie@palpilles.fr  
www.palpilles.fr

#### SAINT-RÉMY-DE-PROVENCE

##### Fabien DUMONT

*Légumes diversifiés et fruits en Agriculture Biologique*  
06 13 85 32 39  
dumont.fabien@gmail.com  
www.fabien-dumont-maraicher-bio.business.site



### PLANTES AROMATIQUES ET MEDICINALES

#### AUREILLE

##### Oli dis Aupiho

Françoise MICHEL  
*Huiles essentielles et hydrolats d'immortelles, de thym et de lavandin*  
06 21 10 61 98  
hello@olidisaupiho.fr  
www.olidisaupiho.fr

### CÉRÉALES, FARINES ET PÂTES

#### FONTVIEILLE



##### Moulin Mas de Daudet

Mireille et Tanneguy THIEULOUY  
*Céréales et légumineuses, farines, semoules, pâtes au blé dur*  
06 10 04 77 97  
moulinmasdedaudet@outlook.co.uk  
www.moulinmasdedaudet.com

## Activités de pleine nature et de découverte

#### GRAVESON



##### P'tits ânes

Christelle DUBOIS  
**Sortie nature**  
\* Sur les pas de la transhumance  
\* Sur le sentier des moulins de Fontvieille  
06 68 34 62 59  
Ptits\_anes@yahoo.fr  
http://www.ptits-anes.fr

#### MAUSSANE-LES-ALPILLES

##### Le Petit Roman

Sébastien FABRE  
**Balades à cheval**  
\* Balade équestre  
06 98 16 02 01  
sebastienacheval@hotmail.fr  
www.randochevalalpilles.com



#### MOURIÈS

##### Chemin faisan

##### Balades

##### accompagnées

\* Olivier, arbre millénaire  
\* Paysage des Alpilles, qui es-tu ?  
\* Les tours de Castillon au pas de l'âne  
\* Sur les traces de nos ancêtres  
\* Eau sauvage, eau cultivée  
\* Les Caisses de Jean-Jean au pas de l'âne  
04 90 47 63 77  
chemin.faisan@wanadoo.fr  
www.cheminfaisan.org

#### ORGON

##### Fabrice AUBERT

##### Sortie géologie

\* Le Sentier de la Pierre - Urgonia  
04 90 73 09 54  
musee.urgonia@orgon.fr  
www.musee-urgonia.fr

#### SAINT-RÉMY-DE-PROVENCE

##### Tours in Provence

##### Cécile BEILLIEU

##### Visites guidées

\* Chemin des Trémaïés - Les Baux-de-Provence et Mouriès  
\* Aureille et Eyguières - le Vallon des Glauges  
\* Eygalières - le Destet  
\* Des sites antiques au vignoble  
06 24 19 29 91  
cecilebeillieu@yahoo.fr  
www.tours-in-provence.com/

##### Alpilles Aventure

##### Swan DEL CORSO

##### Sortie escalade

\* Les Alpilles vues d'en haut  
06 28 06 13 22  
alpillesaventure@gmail.com  
www.alpillesaventure.com

##### Bureau des Guides naturalistes

##### Frédéric BOUVET

##### Sorties naturalistes

\* L'Outarde Canepetière  
\* Le Hibou Grand Duc  
06 95 90 70 48  
contact@guide-nature.fr  
www.guide-nature.fr

## Séjours

#### AGENCE ESCURSIA

\* *Entre Alpilles et Crau, initiation aux oiseaux d'hiver*  
\* *Entre Luberon et Alpilles : initiation et formation à l'ornithologie*  
\* *Le triangle d'or de la biodiversité*

02 53 35 40 29 - contact@escursia.fr - www.escursia.fr

# DÉCOUVREZ LES RANDONNÉES DANS LE PARC des *Alpilles* !



## LA ROUTO : PÈR DRAIO E PÈR CAMIN À VTT

Saint-Rémy-de-Provence



🕒 4h	PR local
🟪 Moyen	⋯ Non balisé
🔄 Boucle	<b>Thématiques :</b>
📍 32,3 km	🐄 Élevage et pastoralisme
📏 233 m	🏰 Patrimoine et histoire
🟡 PR	🍷 Produits du terroir

Par drailles et par chemins, suivez les traces de la transhumance des bergers des Alpilles et de leurs troupeaux !

À travers le plateau de la Petite Crau, au nord de Saint-Rémy-de-Provence, partez à la découverte d'une des voies de transhumance, dénommée «La Roulo» en provençal, qui permettait aux troupeaux de cheminer vers les alpages. Pendant longtemps, la plaine à l'est de la Petite Crau était recouverte de marais, obligeant ainsi à passer par ce plateau pour relier le village de Saint-Rémy-de-Provence à celui de Noves, en passant par Eyragues.

[www.cheminsdesparcs.fr/trek/61078-SAINT-REMY-DE-PROVENCE---La-Routo---Per-draio-e-per-camin-a-VTT](http://www.cheminsdesparcs.fr/trek/61078-SAINT-REMY-DE-PROVENCE---La-Routo---Per-draio-e-per-camin-a-VTT)



## LA CAMPAGNE PROVENÇALE À VÉLO

Tarascon



🕒 4h	<b>Thématiques :</b>
🟩 Facile	🌊 Eaux et rivières
🔄 Boucle	🏰 Patrimoine et histoire
📍 39,5 km	🔧 Savoir-faire
📏 81 m	

Une boucle qui vous fera voyager à travers champs et croiser de nombreux canaux !

Après avoir traversé la ville de Tarascon avec son patrimoine bâti d'exception, la plaine des Grands Champs qui relie les Alpilles à la Montagnette n'attend plus que vous. Ses petites routes verdoyantes, à la tranquillité apaisante, vous feront aller de village en village, ces derniers offrant chacun leur lot de surprises à découvrir.

[www.cheminsdesparcs.fr/trek/58299-TARASCON---La-campagne-provencale-a-velo](http://www.cheminsdesparcs.fr/trek/58299-TARASCON---La-campagne-provencale-a-velo)



## UN FESTIVAL D'OISEAUX MÉDITERRANÉENS

Aureille



🕒 4h	PR
🟪 Moyen	<b>Thématiques :</b>
📍 13,2 km	🐄 Élevage et pastoralisme
📏 189 m	🦋 Faune
🚩 GR®	🏰 Patrimoine et histoire

Un parcours facile à pied autour des Opies durant lequel vous observerez aisément toutes les espèces rares ou typiques des Alpilles.

« J'adore me promener sur cet ancien itinéraire de transhumance qui relie les Alpilles à la Crau. La simplicité et la beauté du paysage me séduisent chaque fois, et on trouve ici une biodiversité extraordinaire. Toute la beauté et la richesse du site se montrent dans la belle lumière d'une matinée printanière avec le concert de chants d'oiseaux et l'observation d'espèces rares : Traquet oreillard, Pie-grièche méridionale, Aigle de Bonelli... » Lisbeth Zechner, chef de projet LIFE au PNR Alpilles.

[www.cheminsdesparcs.fr/trek/39855-AUREILLE---Un-festival-d-oiseaux-mediterraneens](http://www.cheminsdesparcs.fr/trek/39855-AUREILLE---Un-festival-d-oiseaux-mediterraneens)



Retrouvez tous nos itinéraires de randonnées à pied, à vélo et à VTT sur le site internet [cheminsdesparcs.fr](http://cheminsdesparcs.fr)



©PNRA

## CONTACTEZ-NOUS POUR PLUS D'INFORMATIONS SUR NOS ACTIONS



**\* Maison du Parc naturel régional des Alpilles**  
2 boulevard Marceau 13210 Saint-Rémy-de-Provence  
04 90 90 44 00 • [www.parc-alpilles.fr](http://www.parc-alpilles.fr)



## ET METTEZ-VOUS EN RELATION AVEC LES OFFICES DE TOURISME DU TERRITOIRE

**Arles**  
Office de Tourisme Arles Camargue  
04 90 18 41 20  
<https://www.arlestourisme.com/fr/>

...

**Eygalières**  
Bureau d'information Touristique  
04 90 92 70 03  
<https://www.alpillesenprovence.com>

**Fontvieille**  
Bureau d'Information  
Touristique de Fontvieille  
04 90 54 67 49  
[www.alpillesenprovence.com](http://www.alpillesenprovence.com)

...

**Lamanon**  
Bureau d'Information Touristique  
de Lamanon  
04 90 59 54 62  
[www.lamanon.fr](http://www.lamanon.fr)

**Les-Baux-de-Provence**  
Office de Tourisme des  
Baux-de-Provence  
04 90 54 34 39  
[www.lesbauxdeprovence.com](http://www.lesbauxdeprovence.com)

...

**Maussane-les-Alpilles**  
Office de Tourisme de  
Maussane-les-Alpilles  
04 90 54 23 13  
[www.maussane.com](http://www.maussane.com)

...

**Mouriès**  
Bureau d'Information  
Touristique de Mouriès  
04 90 47 56 58  
[www.alpillesenprovence.com](http://www.alpillesenprovence.com)

...

**Orgon**  
Bureau d'Information  
Touristique d'Orgon  
04 90 73 09 54  
[www.orgon.fr](http://www.orgon.fr)

**Saint-Martin-de-Crau**  
Bureau d'Information Touristique ACCM  
Saint-Martin-de-Crau  
04 90 47 98 40  
[www.saintmartindecrau.fr](http://www.saintmartindecrau.fr)

...

**Saint-Rémy-de-Provence**  
Office de Tourisme Intercommunal  
Alpilles-en-Provence  
04 90 92 05 22  
[www.alpillesenprovence.com](http://www.alpillesenprovence.com)

...

**Sénas**  
Bureau d'Information  
Touristique de Sénas  
07 78 41 27 57  
[www.senas.fr](http://www.senas.fr)

...

**Tarascon**  
Bureau d'Information  
Touristique ACCM Tarascon Tourisme  
04 90 91 03 52  
[www.tarascon.fr](http://www.tarascon.fr)



©PNRA

# BIENVENUE DANS LE PARC NATUREL RÉGIONAL des *Baronnies provençales*

Baronnies  
provençales

## Une biodiversité exceptionnelle

À cheval sur les régions Auvergne-Rhône-Alpes et Provence-Alpes-Côte d'Azur, le parc s'étend sur un massif entre **Drôme** et **Hautes-Alpes**. On y découvre ce qu'il y a de plus odorant en Provence : les **plantes aromatiques** et **médicinales** y ont trouvé un terrain de prédilection. Avec son identité à la fois provençale et alpine, le Parc est imprégné de la présence des hommes et des femmes qui ont su en tirer le meilleur. Ce lieu d'exception est reconnu pour son **terroir** riche, ses **paysages** uniques, ses patrimoines bâtis et agricoles ainsi que pour sa **biodiversité** remarquable. Les contemplatifs pourront y admirer les **étoiles**. Fenêtres sur le ciel, les Baronnies provençales comptent parmi les régions de France et d'Europe les mieux préservées de la pollution lumineuse !



### CARTE D'IDENTITÉ DU PARC

Superficie : 150 791 ha

Altitude : 1757 m au sommet  
du Duffre

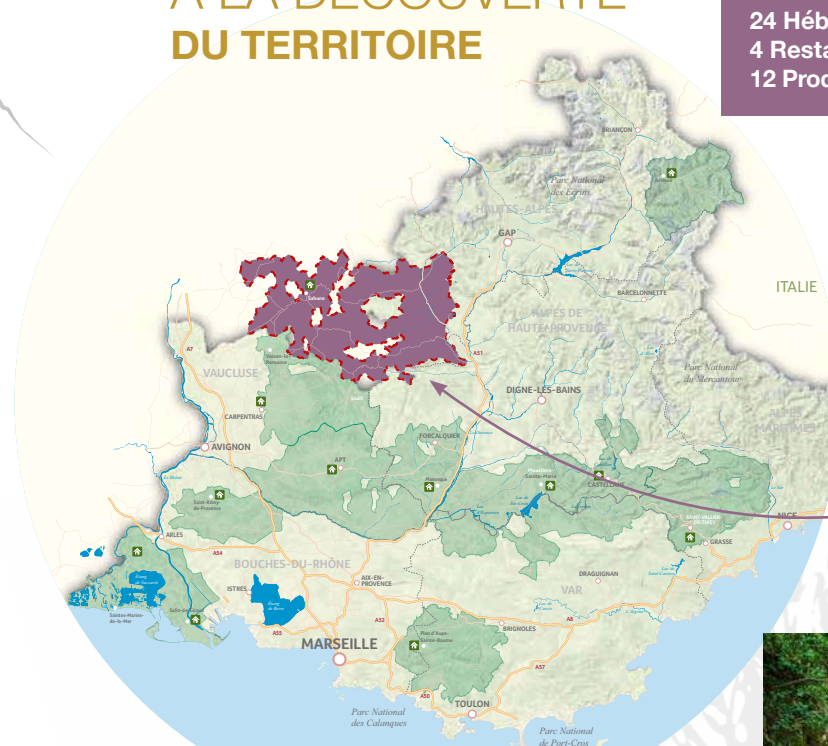
Population : 43 288 habitants

Communes : 105 (dont 1  
associée) et 7 villes-portes  
(Dieulefit, Grignan, Montélimar,  
Sisteron, Vaison-la-Romaine,  
Valréas et Veynes)

Départements :  
Hautes-Alpes et Drôme

Réseaux nationaux :  
Natura 2000

## Partez À LA DÉCOUVERTE DU TERRITOIRE

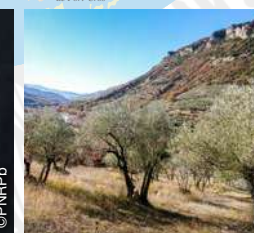


VALEURS  
PARC  
NATUREL  
RÉGIONAL

LES  
PRESTATIONS

24 Hébergements  
4 Restaurants  
12 Produits locaux et artisanat

PARC DES  
*Baronnies  
provençales*



# Hébergements

## GÎTES, MEUBLÉS ET CHAMBRES D'HÔTES

### ARPAVON

**Ranch du Rocher Roux**  
Brigitte BENITO  
04 75 27 32 44  
contact@gitelerocherroux.fr  
www.gitelerocherroux.fr

### CORNILLON-SUR-L'OUÏLE



**Le Présent Simple**  
Dominique et Antoine TOUPET  
04 75 27 71 52  
dominique@vocables.com  
www.lepresentsimple.com

### ÉOURRES



**Les Damias**  
Le collectif des Damias  
04 92 65 20 50  
contact@lesdamias.com  
www.lesdamias.com

### LARAGNE-MONTÉGLIN

**L'Eglantine du Buëch**  
Gérard HANUS  
06 32 85 32 32  
info@eglantine-buech.net  
www.eglantine-buech.net

### MIRABEL-AUX-BARONNIES

**Domaine du Chêne Vert**  
Violaine et Pierre TROLLAT  
04 75 27 14 07  
pierre.trollat@orange.fr  
www.domaineduchenevert.fr

### MONTBRUN-LES-BAINS

**Domaine de la Done**  
Manon AGON  
06 15 01 16 11  
contact@domainedeladone.com  
www.domainedeladone.com

### MOYDANS

**Observatoire des Baronnies Provençales - Mas des Grès**  
Marc BRETTON  
06 86 38 84 72  
marc.bretton@gmail.com  
www.obs-bp.com

### ORPIERRE



**Le Moulin d'Orpierre\*\***  
Lucie et Florian RAVEL  
04 92 66 23 39  
lemoulinorpierre@orange.fr  
www.gites-lemoulin.com

### SERRES

**Cabanes du Pas de la Louve**  
Séverine GUYETAND  
07 70 01 64 84  
lescabanedupasdelalouve@gmail.com  
www.lescabanedupasdelalouve.fr

### RIBEYRET



**Terre des Baronnies \*\*\*\***  
Aline et Bruno BOIZET  
04 92 51 25 08  
contact@terredesbaronnies.com  
www.terredesbaronnies.com



### SAINT AUBAN D'OZE

**Le Hameau de Villaret**  
Marianne BITTMAR  
04 92 58 05 35  
lafermedevillauret@yahoo.com  
www.lafermedevillauret.com

### SAINT FERRÉOL TRENTE PAS



**Auberge de 30 Pas**  
Véronique et Alain LEGENDRE  
04 75 27 71 39  
auberge30pas@orange.fr  
www.auberged30pas.com



### SIGOTTIER



**La Ferme de la Montagne**  
Catherine et Bernard LANTEAUME  
04 92 67 12 06  
contact@lafermedelamontagne.com  
www.lafermedelamontagne.com



### TRESCLÉOUX Gîte du Mont-Garde

Eric CHAPON  
04 92 66 25 72  
info@gitemontgarde-buech-baronnies.com  
www.gitemontgarde-buech-baronnies.com



### VALDOULE



**Gîte du Praboyer**  
Claire GIRARD  
04 92 66 03 37  
pra\_boyer@hotmail.fr  
www.gitedepraboyer.com

## HÔTELS

### BUIS-LES-BARONNIES



**Hôtel les Arcades - Le Lion d'Or\*\*\***  
Audrey MOYSAN  
04 75 28 11 31  
audrey.moysan13@gmail.com  
www.vacances-ventoux.com



# Hébergements

## NYONS



**Ferme Brès**  
Régine et Alain KANEKO  
04 75 26 05 41  
ferme.bres@wanadoo.fr  
www.fermebres.fr



## ORPIERRE

**Camping Koawa les Princes d'Orange\*\*\*\***  
Carole et Eric VIRIOT  
04 66 60 07 00  
princes-orange@koawa.com  
www.camping-princes-orange.fr

## POMMEROL

**La Ferme de Pommérol**  
Joël et Florian MORIN  
04 75 27 25 63  
pommerol.camping@wanadoo.fr  
www.fermedepommerol.com



## ROSANS



### Camping les Hauts de Rosans\*\*\*\*

Sabine et Philippe GOAVEC  
04 92 66 61 55  
07 64 88 37 03  
contact@camping-hautsderosans.com  
www.camping-hautsderosans.com

## VILLAGES VACANCES

### BUIS-LES-BARONNIES

**La Fontaine d'Annibal\*\*\***  
Christophe BESSON  
04 75 28 03 12  
contact@vacances-baronnies.com  
www.vacances-baronnies.com



### Le Cloître des Dominicains

Stéphane ROY  
04 90 36 52 20  
reservation@escapade-vacances.fr  
www.escapade-vacances.com/  
destination/le-cloitre-des-dominicains/

## MONTBRUN-LES-BAINS

**Vacances LEO LAGRANGE**  
**Montbrun-les-Bains**  
Annette ORCZYKOWSKI  
04 75 28 89 00  
montbrun@vacancesleolagrange.com  
www.montbrun-vacancesleolagrange.com



**VVF Village Vacances**  
**Montbrun-les-Bains**  
Pierre DAUVENT  
04 75 28 82 35  
montbrun@vfvillages.fr  
www.vvf-villages.fr

# Restaurants Produits locaux et artisanat

## CURNIER

**Lou Cafetoun**  
Raphaële VUILLEMENOT  
09 88 02 89 05  
loucafetouncurnier@gmail.com  
www.lou-cafetoun.business.site

## REMUZAT

**Bar - Restaurant du Midi**  
Marcamar et Emilie AOUAD  
04 75 27 85 94  
bardumidi@hotmail.fr

## LA ROCHE SUR LE BUIS

**La Grangette de Biquette**  
Daniel et Sandrine EISENBART  
06 10 27 23 49  
lagrangettedebiquette26@gmail.com

## SAHUNE



**Restaurant la Forge**  
Olivier BORDOY  
04 26 66 29 11  
contact@laforgebistrotsahune.fr  
www.laforgebistrotsahune.fr

## VIANDES ET POISSONS

### BALLONS



### La colline aux moutons

Yann RUDANT  
*Viande d'agneaux (Mérinos d'Arles et Mourerous) en Agriculture Biologique*  
06 17 44 70 68  
contact@lacollineauxmoutons.fr  
www.lacollineauxmoutons.fr



## CHABESTAN

**Ferme de l'Ecuyer**  
Anne-Marie GROS  
*Élevage de brebis mérinos.*  
06 87 77 33 81  
annemarie.gros@laposte.net



## ROSANS

**ESAT Le Lastic**  
Vincent BERTOLDO  
*Structure d'insertion agricole de l'économie sociale et solidaire*  
06 87 22 61 70  
v.bertoldo@adsea05.fr  
www.adsea05.fr



## PRODUITS ISSUS DE LA CUEILLETTE

### BRUIS

**ValdiNoix**  
Aurore TENOUX  
*Productrice artisanale de tilleul, de noix et d'huile en agriculture biologique*  
07 70 10 60 03  
gaecduprieure05@gmail.com  
www.valdinoix.fr



## PLAISANS



**Bellis Nobilis**  
Stéphanie SOLERIEU  
*Cosmétiques 100% Nature aux plantes sauvages et de terroir*  
06 40 06 22 90  
info@bellisnobilis.fr  
www.bellisnobilis.fr



©Vautours-en-Baronnies

# Produits locaux et artisanat

## PLANTES AROMATIQUES ET MEDICINALES

### BUIS-LES-BARONNIES

#### Dominique DEFREL

*Productrice de safran*

06 13 77 32 77

dom262@hotmail.fr

www.safran-du-sud-est-09.

websself.net

### LES PILLES

#### 5PM

Remy MARGIELA

*Producteur distillateur de plantes à parfum et de fleurs*

06 37 42 07 33

remy-margiela@orange.fr

www.5pm-

plantesetfleursdeprovence.

com/notre-ferme



### NYONS

#### Les Fragrances de la Bastide

Caroline SAUVAGE

HERBINGER

*Productrice artisanale*

*de plantes à parfum aromatiques et médicinales,*

*d'huiles essentielles et*

*hydrolats de plantes*

06 85 47 30 98

lesfragrancesdelabastide@gmail.com

www.lesfragrancesdelabastide.com

### ORPIERRE

#### Lavanderaie des Hautes Baronnies

Florian RAVEL

*Producteur et distillateur de lavande et de lavandin*

06 83 03 29 44

lavanderaie.des.hautes.baronnies@gmail.com

www.lavande-orpierre.com

### Paysans savonniers

Sylvain TURINA

*Savons et cosmétiques*

*naturels, biologiques et artisanaux*

06 62 50 24 80

contact@paysanssavonniers.fr

www.paysanssavonniers.fr



### VILLEPERDRIX

#### GAEC Ferme de Perdicus

Adrien DONZET et Florent LABUSSIÈRE

*Plantes aromatiques et médicinales, oléiculture*

06 01 27 28 36

06 72 81 48 82.

ferma.perdicus@gmail.com

www.fermedeperdicus.com



### Solarôme

Louis MEGE PONZO

*Producteur et distillateur de plantes aromatiques, oléiculteur*

06 71 18 58 88

solaromeprovence@gmail.com

www.solarome.fr



# DÉCOUVREZ LES RANDONNÉES DANS LE PARC des *Baronnies provençales* !



## BALCONS DU PROTESTANTISME Orpierre



🕒 2 jours    🟡 PR  
 🟪 Moyen  
 --- itinérance  
 📍 21,2 km    🏠 Patrimoine et histoire  
 🏔️ 1415 m    👁️ Point de vue  
 🚩 GR®

*Thématiques :*

🏠 Patrimoine et histoire

👁️ Point de vue

Sur deux jours, imprégnez-vous de l'histoire protestante locale et profitez des points de vue offerts par les crêtes.

Cette itinérance de 2 jours traverse deux villages historiquement liés au mouvement du protestantisme. Découvrir ces villages et leur histoire permet de saisir l'importance des protestants dans la région. Côté paysage, le passage sur la crête offre de magnifiques panoramas sur les différentes montagnes environnantes, comme le massif des Monges et le Dévoluy ». Léo MICHELET, stagiaire au Pnr des Baronnies provençales.

[www.cheminsdesparcs.fr/trek/132857-ORPIERRE---Balcons-du-protestantisme](http://www.cheminsdesparcs.fr/trek/132857-ORPIERRE---Balcons-du-protestantisme)



## TOURS ET DÉTOURS DU LEZ Roche-Saint-Secret-Béconne



🕒 3h15    🇪🇸 GRP®  
 🟪 Moyen    🟡 PR  
 🔄 Boucle    *Thématiques :*  
 📍 9,2 km    🌊 Eaux et rivières  
 🏔️ 590 m    🏠 Patrimoine et histoire

*Thématiques :*

🌊 Eaux et rivières

🏠 Patrimoine et histoire

Entre champs agricole et Lez, une boucle qui retrace l'histoire seigneuriale des villages de Béconne et de Roche-Saint-Secret..

Aux beaux jours d'été, les champs de lavande en fleurs viennent parfumer cette balade. Bien qu'exposée au soleil, les bords du Lez et les passages en forêt permettent de se rafraîchir de la chaleur. En me promenant, j'ai comme l'impression de revenir au temps du Moyen-Age. Les champs de culture et les ruines d'anciens villages médiévaux, tour et château viennent témoigner de ce passé ». Léo MICHELET, stagiaire au Pnr des Baronnies provençales.

[www.cheminsdesparcs.fr/trek/127081-ROCHE-SAINT-SECRET-BECONNE---Tours-et-detours-du-Lez](http://www.cheminsdesparcs.fr/trek/127081-ROCHE-SAINT-SECRET-BECONNE---Tours-et-detours-du-Lez)



## LE DUFFRE L'Épine



🕒 5h    🇫🇷 GR®  
 🟪 Moyen    🟡 PR  
 🔄 Boucle    *Thématiques :*  
 📍 14,3 km    🌸 Flore  
 🏔️ 694 m    🏔️ Sommet

*Thématiques :*

🌸 Flore

🏔️ Sommet

Cette balade permet d'accéder au point culminant des Baronnies et offre une vue exceptionnelle à 360° sur l'ensemble des Alpes du Sud.

Gravir le toit des Baronnies n'est pas chose si aisée. Si le début de la randonnée est assez facile, l'ascension jusqu'au Duffre l'est un peu moins. Les prairies des crêtes de la Sarcéna et de l'Aup regorgent d'une diversité de flore assez exceptionnelle. Là-haut, on se sent apaisé et le vent vient nous rafraîchir pendant la montée. Une fois arrivé au sommet, c'est un paysage à couper le souffle qui s'offre à vous. » Léo MICHELET, stagiaire au Pnr des Baronnies provençales.

[www.cheminsdesparcs.fr/trek/132848-L-EPINE---Le-Duffre](http://www.cheminsdesparcs.fr/trek/132848-L-EPINE---Le-Duffre)



Retrouvez tous nos itinéraires de randonnées à pied, à vélo et à VTT sur le site internet [cheminsdesparcs.fr](http://cheminsdesparcs.fr)





©PNRPP

**CONTACTEZ-NOUS  
POUR PLUS D'INFORMATIONS SUR NOS ACTIONS**



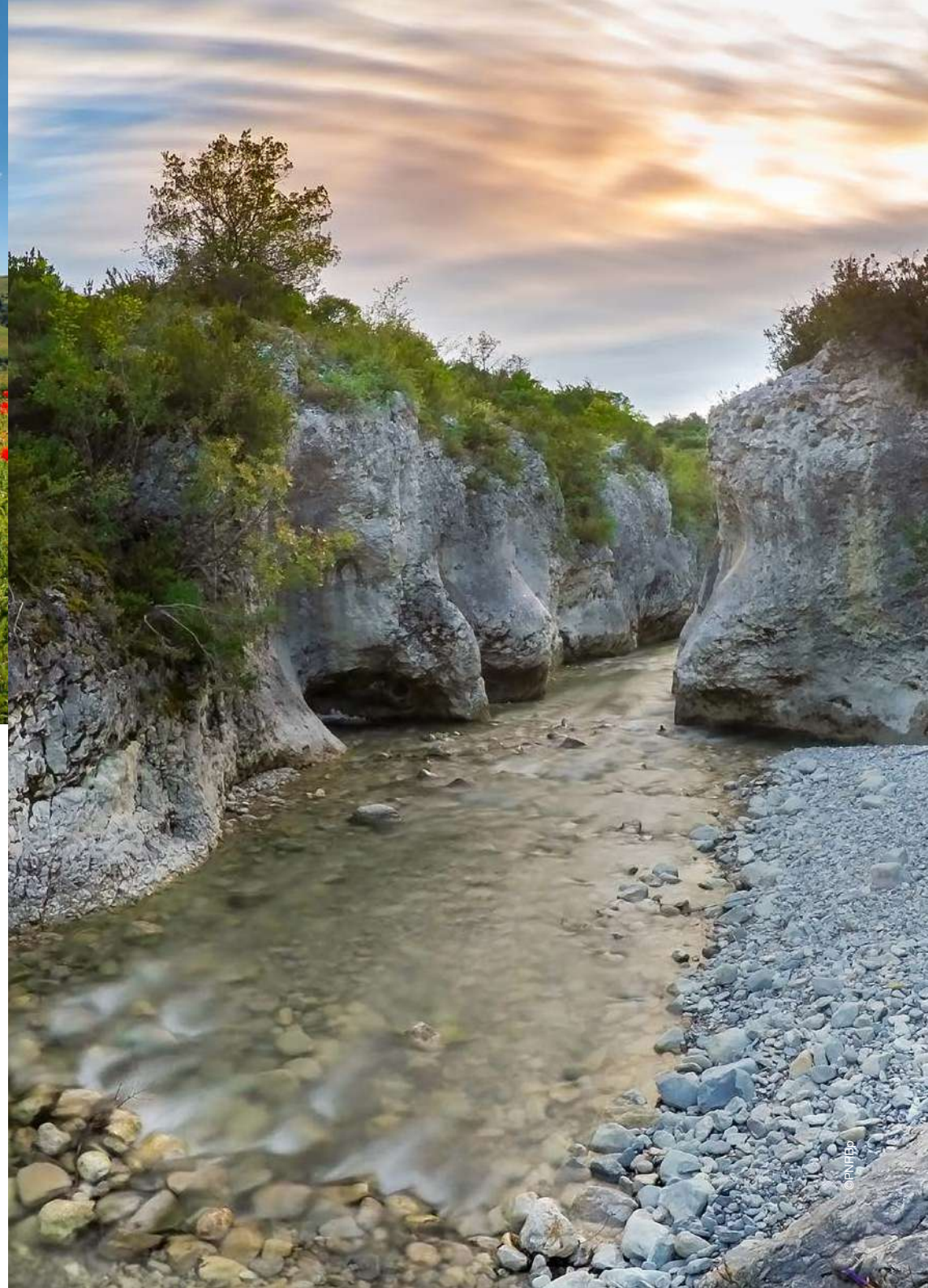
\* **Maison du Parc naturel régional  
des Baronnies provençales**  
575 route de Nyons - 26510 SAHUNE  
04 75 26 79 05 - [www.baronnies-provencales.fr](http://www.baronnies-provencales.fr)



**ET METTEZ-VOUS EN RELATION AVEC LES  
OFFICES DE TOURISME DU TERRITOIRE**

**Nyons**  
Office de tourisme des Baronnies  
en Drôme Provençale  
04 75 26 10 35  
[www.baronnies-tourisme.com](http://www.baronnies-tourisme.com)

**Laragne**  
Office de tourisme Sisteron-Buëch  
04 92 61 36 50  
[www.sisteron-buech.fr](http://www.sisteron-buech.fr)



©PNRPP

# BIENVENUE DANS LE PARC NATUREL RÉGIONAL de Camargue

Camargue

## Échappée dans des étendues sauvages

Une fois le Rhône traversé, vous voilà immergés dans une nature faite de marais, d'étangs et de lagunes. Le monde moderne prend ses distances. Seules demeurent les grandes étendues naturelles où évoluent en liberté chevaux, taureaux, flamants roses, échassiers... dans le Parc naturel régional de Camargue. Cette terre invite à des découvertes faunistiques et floristiques, couplées à des nombreux loisirs : **baignades, randonnées équestres, visites guidées** et **fêtes traditionnelles**. Vous ne le saviez peut-être pas, mais la Camargue est une île. Une île d'exception, entre Rhône et mer Méditerranée.



### CARTE D'IDENTITÉ DU PARC

**Superficie :** 100 000 ha

**Façade maritime :** 75 km

**Population :** 10 000 habitants

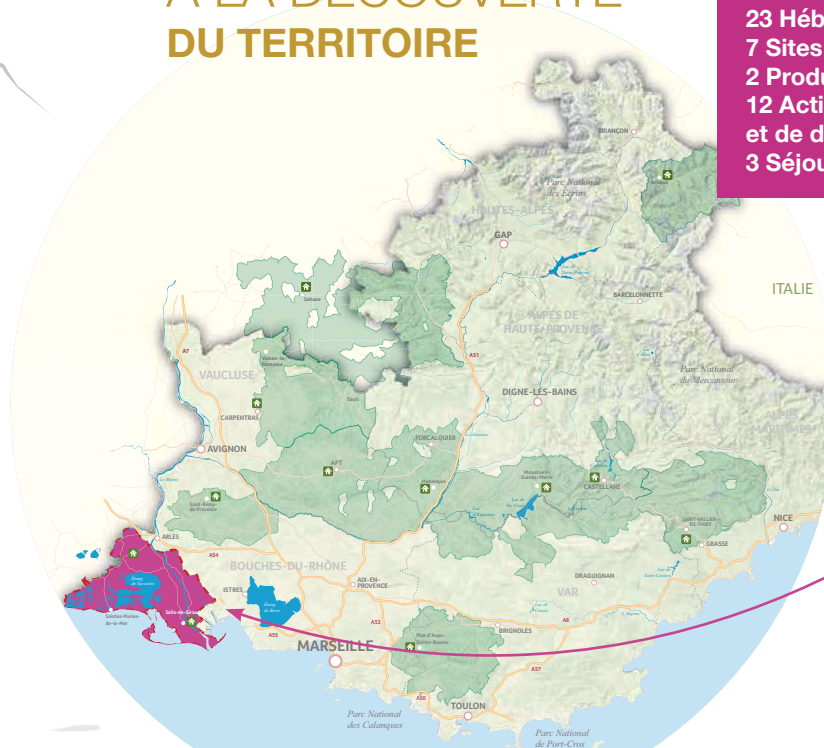
**Communes :** 3 (Arles, Port-Saint-Louis-du-Rhône, Les Saintes-Maries-de-la-Mer)

**Département :**  
Bouches-du-Rhône

**Réseaux internationaux :**  
Réserve de biosphère de l'Unesco, site Ramsar, Natura 2000

**Réseaux nationaux :** 2 réserves naturelles, 1 réserve maritime, Agenda 21 local

## Partez À LA DÉCOUVERTE DU TERRITOIRE



## PARC DE Camargue

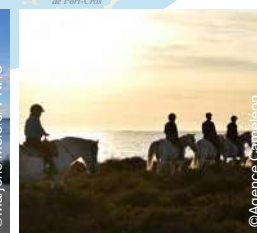


LES  
PRESTATIONS

23 Hébergements  
7 Sites de visite  
2 Produits locaux et artisanat  
12 Activités de pleine nature  
et de découverte  
3 Séjours



©Marjorie Mercier PNR



©Agence Camarguaise



©P. Daniel PNR



©Hélène et Van Ingel

# Hébergements

## GÎTES, MEUBLÉS ET CHAMBRES D'HÔTES

### ARLES - ALBARON

**Mas de Bouvet**  
Elisabeth BIRAUD  
06 12 13 59 02  
masdebouvet@sfr.fr  
www.mas-de-bouvet.com



©Agence Caméléon

**Mas de la Vigne**  
Françoise et Jacques  
ROZIERE  
04 90 97 11 29  
masdelavigne@free.fr  
www.masdelavigne.com



**Mas Saint-Germain**  
Laure VADON  
06 16 92 34 98  
monique@massaintgermain.com  
www.massaintgermain.com



**Bergerie d'Alivon\*\***  
Isabelle et Emmanuel MROZ  
06 03 54 10 94  
infos@bergeriealivon.com  
www.bergeriealivon.com



**ARLES**  
**Isle Saint-Pierre**  
Julien HENRY  
04 90 98 70 30  
contact@islesaintpierre.fr  
www.islesaintpierre.fr

**SALIN-DE-GIRAUD**  
**L'Effet Mer**  
Katia TEXEREAU  
06 84 55 17 83  
katia@leffetmerchambredhote.fr  
www.leffetmerchambredhote.fr



**Mas de l'ange du Vaccarès**  
Sandrine BOULITHE  
06 08 88 76 15  
leslodgesduvaccarès@gmail.com  
www.masdelangeduvaccarès.com

**MaebriLu Camargue\*\*\***  
Nelly DARAN  
06 23 49 60 22  
maebriLu@gmail.com  
www.maebriLu-camargue.fr

**Mas de la Forge**  
Florence ESTRISPEAU  
04 90 97 00 76  
masdelaforge@orange.fr  
www.masdelaforge.fr

**Mas Constantin**  
Agnès et Frédéric MENARD  
06 84 55 17 83  
contact@masconstantin.fr  
www.masconstantin.fr



**Un nid en Camargue**  
Maï et Daniel LEFORT  
06 24 00 34 56  
nidencamargue@gmail.com  
www.gites-de-france.com/location-vacances-Arles-Chambre-d-hotes-Un-Nid-En-Camargue-13G131036.html



### SAINTES-MARIES-DE-LA-MER



**Manade des Baumelles**  
Mathilde et Vincent  
ROUZAUD  
06 34 43 58 32  
manade.baumelles@gmail.com  
www.manadedesbaumelles.fr



**Mas Farola\*\***  
Béatrice CHOMEL  
06 20 68 14 07  
beatrice.chomel@gmail.com  
www.masfarola.camargue.fr



# Hébergements

**Mas du Tadorne**  
Valérie MALLET  
04 90 96 33 52  
masdutadorne@orange.fr  
www.masdutadorne.com

## HÔTELS

**ARLES**  
**Le Flamant Rose\*\***  
Mireille et Frédéric LACAVE  
04 90 97 10 18  
lacave.frederic@orange.fr  
www.leflamantrose.com



### ARLES - LE SAMBUC



**Le Mas de Peint\*\*\*\*\***  
Frédéric BON  
04 90 97 20 62  
contact@masdepeint.com  
www.masdepeint.com



### PORT-SAINT-LOUIS-DU-RHONE

**Les Lodges de Camargue**  
Pascal DOUBLET  
04 86 17 68 81  
reservation@lodgesdecamargue.com  
www.lodgesdecamargue.com

### SAINTES-MARIES-DE-LA-MER

**Hôtel La Palunette\*\*\***  
Céline et Jef MARIE  
04 90 97 86 30  
lapalunette@gmail.com  
www.palunette.fr



**Hôtel du Mas des Barres**  
Volker HEMPRICH  
04 90 97 50 20  
contact@mas-des-barres.com  
www.mas-des-barres.com



**Hôtel Vila de la Mar\*\*\*\*\***  
Margaux SENEMAUD  
04 90 97 06 68  
contact@viladelamar.com  
www.viladelamar.com

**Mas de Calabrun\*\*\*\***  
Nathalie RENAUD  
04 90 97 82 21  
reservation@mas-de-calabrun.fr  
www.mas-de-calabrun.fr

**Mas de la Grenouillère\*\*\***  
Guillaume CONTRERAS  
04 90 97 90 22  
infos@hotel-la-grenouillere.fr  
www.masdelagrenouillere.fr



# Produits locaux et artisanat

## VINS

### ARLES



**Domaine de Beaujeu**  
Pierre CARTIER  
*Vignoble de 300 hectares situé sur la rive droite du Rhône en agriculture biologique*  
09 64 18 90 33  
contact@domainedebeaujeu.fr  
www.domainedebeaujeu.fr



**Mas de Valériole**  
Hélène et Patrick MICHEL  
*Producteur de vin et de riz en agriculture biologique*  
04 90 97 10 41  
contact@masdevaleriole.com  
www.masdevaleriole.com



## Sites de visite

### ALBARON

**La Maison du Riz**  
Marine ROZIERE  
*Espace pédagogique dédié à la riziculture en Camargue*  
06 31 03 40 11  
maisonduriz@orange.fr  
www.maisonduriz.com

### ARLES

**La Capelière, Maison de la Réserve et du Vaccarès**  
Florianne JUSSIAU  
*Sentiers nature, centre d'information, boutique, expositions...*  
04 90 97 00 97  
reservecamargue@snpn.fr  
www.snpn.com/reservedecamargue



**Musée de la Camargue - espace muséographique**  
Anne TINDILLE  
*Immersion dans la Camargue d'hier et d'aujourd'hui*  
04 90 97 10 82  
musee@parc-camargue.fr  
www.museedelacamargue.com



### MAS-THIBERT

**Les Marais du Vigueirat - réserve naturelle nationale**

Caroline MEFFRE  
*Réserve naturelle de 1200 hectares entre le delta du Rhône et la plaine de Crau*  
04 90 98 70 91  
Visites.mdv@espaces-naturels.fr  
www.marais-vigueirat.reserves-naturelles.org

### SAINTES-MARIES-DE-LA-MER

**Maison du Cheval Camargue - Mas de la Cure**  
Georges VLASSIS  
*Découverte des élevages de chevaux de race Camargue*  
04 90 97 76 37  
contact@masdelacure.org  
www.maisonduchevalcamargue.com



©Agence Caméléon

**Parc ornithologique de Pont de Gau**  
Frédéric LAMOUROUX  
*Sentiers aménagés pour l'observation des oiseaux dans leur milieu naturel*  
04 90 97 82 62  
contact@parcornithologique.com  
www.parcornithologique.com



### SALIN-DE-GIRAUD

**Domaine de la Palissade**

Lydie CATALA  
*Sentiers de découverte avec observatoires de la faune et de la flore de Camargue*  
04 42 86 81 28  
palissade@parc-camargue.fr  
www.palissade.fr

## Activités de pleine nature et de découverte

### ARLES

**Bergerie d'Alivon**  
Isabelle et Emmanuel MROZ  
*Promenade à cheval*  
06 03 54 10 94  
infos@bergeriealivon.com  
www.bergeriealivon.com



### Manade de Méjanès

Eugène GUILLOT  
*Manade et promenade à cheval*  
04 90 97 10 62  
manademejanes@orange.fr  
www.mejanes-camargue.fr

**Manade Jacques Mailhan**  
Claire et Jacques MAILHAN  
*Manade de taureaux*  
06 15 09 09 11 - 06 10 77 36 65  
jacques.mailhan@yahoo.fr  
www.manadejacquesmailhan.fr

**Manu Kayak**  
Emmanuel CHAIX  
*Sorties kayak*  
06 73 11 28 99  
emmanuelc444@wanadoo.fr  
www.kayak-camargue.fr



## Activités de pleine nature et de découverte



©Agence Caméléon

**Mas Saint-Germain**  
Laure VADON  
*Manade et promenade à cheval*  
06 16 92 34 98  
cheval@massaintgermain.com  
www.massaintgermain.com

### ARLES - LE SAMBUC

**Manade Blanc**  
Véronique BLANC  
*Manade de taureaux*  
06 87 01 43 08  
contact@manade-blanc.fr  
www.manade-blanc.fr

### MAS-THIBERT

**Promenade à cheval des Marais du Vigueirat**

Nathalie VERGE  
*Promenade à cheval*  
04 90 98 70 91  
Visites.mdv@espaces-naturels.fr  
http://www.marais-vigueirat.reserves-naturelles.org/decouvrir-les-marais/visiter/decouverte-a-cheval/

### SAINTES-MARIES-DE-LA-MER

**Manade Cavallini**  
Laurent CAVALLINI  
*Manade de taureaux*  
04 90 97 50 06  
contact@manadecavallini.com  
www.masdepioch.com

**Manade Raynaud**  
Aurélien RAYNAUD  
*Manade de taureaux*  
06 13 24 95 52  
manaderaynaud@yahoo.fr  
www.manade-raynaud.com



**Mas de la Grenouillère**  
Michel CONTRERAS  
*Centre équestre*  
06 80 25 68 58  
equitation@hotel-la-grenouillere.fr  
www.masdelagrenouillere.fr

### Promenade à cheval chez Elise

Elise BOULLAND  
*Promenade à cheval*  
06 24 28 30 82  
contact@elise-camargue.fr  
www.elise-camargue.fr

### SALIN-DE-GIRAUD

**Bureau des Guides naturalistes**  
Christophe GIRAUD  
*Visites guidées nature en Camargue*  
06 95 90 70 48  
contact@guide-nature.fr  
www.guide-nature.fr



©J. Faure PNRC

## Séjours

### AGENCE ESCURSIA

- \* *Entre Alpilles et Crau, initiation aux oiseaux d'hiver*
- \* *Le triangle d'or de la biodiversité*
- \* *Oiseaux hivernants de Camargue*

02 53 35 40 29  
contact@escursia.fr  
www.escursia.fr

# DÉCOUVREZ LES RANDONNÉES DANS LE PARC de *Camargue* !



## SUR LES RIVES DU RHÔNE À VÉLO

Salin-de-Giraud - Port-Saint-Louis



🕒 2h	<b>Thématiques :</b>
🟦 Facile	🌊 Eaux et rivières
📍 15,7km	🏠 Patrimoine et histoire
📏 5 m	

### Quand le Rhône rencontre la mer...

Un parcours entre fleuve et mer ! Sillonnez les chemins qui relient le village de Salin-de-Giraud à Port-Saint-Louis-du-Rhône ! Situé à mi-distance entre l'Italie et l'Espagne, mais aussi à l'embouchure du Grand-Rhône, Port-Saint-Louis-du-Rhône est l'une des portes d'entrée de la Camargue. Longez les rives du Rhône, franchissez le fleuve grâce au Bac du Barcarin et terminez votre balade sur la plage de Napoléon et ses 10 km de plage de sable fin.

[www.cheminsdesparcs.fr/trek/15272-SALIN-DE-GIRAUD---PORT-SAINT-LOUIS---Sur-les-rives-du-Rhone-a-velo](http://www.cheminsdesparcs.fr/trek/15272-SALIN-DE-GIRAUD---PORT-SAINT-LOUIS---Sur-les-rives-du-Rhone-a-velo)



## AU CŒUR DES MARAIS DU VERDIER

Arles - Le Sambuc



🕒 2h30	<b>Thématiques :</b>
🟩 Très facile	🌊 Eaux et rivières
🔄 Boucle	🐾 Faune
📍 7,3 km	🌸 Flore

Une agréable balade qui permet de cheminer au sein d'un joli cadre où l'on peut observer les curiosités qui se cachent dans les marais du Verdier !

Les marais du Verdier, anciens bassins piscicoles, présentent des milieux diversifiés ! Entre marais, roselières et tamaris, vous déambulez dans un tableau idyllique. Plus de 170 espèces d'oiseaux, 204 espèces de plantes, 40 vaches et 20 chevaux font de ce site un espace naturel très riche. Deux observatoires vous invitent à contempler ces marais de plus haut. Une belle balade à travers une végétation diversifiée qu'il est plaisante de parcourir.

[www.cheminsdesparcs.fr/trek/60170-ARLES---LE-SAMBUC---Au-coeur-des-marais-du-Verdier](http://www.cheminsdesparcs.fr/trek/60170-ARLES---LE-SAMBUC---Au-coeur-des-marais-du-Verdier)



## ENTRE LES DEUX BRAS DU RHÔNE Saintes-Maries-de-la-Mer



🕒 2 jours	<b>Thématiques :</b>
🟦 Facile	🌊 Eaux et rivières
📍 44 km	🐾 Élevage et pastoralisme
📏 0 m	🐾 Faune
	🌸 Flore
	🏠 Patrimoine et histoire

De la méditerranée à l'étang du Vaccarès en passant le long du Petit-Rhône, ce parcours est un riche condensé des paysages de Camargue !

Ce long sentier balisé offre au randonneur la possibilité d'avoir un regard sur les différents paysages de Camargue. L'itinéraire suit des chemins longeant divers mas agricoles, des manades de chevaux et des sentiers dévoilant l'étang du Vaccarès. Vous déambulerez sur la digue du Petit-Rhône, vous permettant de suivre à contre sens le cours du fleuve. Vous serez au plus près de zones naturelles remarquables de par la flore et la faune qui les caractérisent !

[www.cheminsdesparcs.fr/trek/60397-SAINTE--MARIES-DE-LA-MER---Entre-les-deux-bras-du-Rhone](http://www.cheminsdesparcs.fr/trek/60397-SAINTE--MARIES-DE-LA-MER---Entre-les-deux-bras-du-Rhone)



Retrouvez tous nos itinéraires de randonnées à pied, à vélo et à VTT sur le site internet [cheminsdesparcs.fr](http://cheminsdesparcs.fr)



©David Rain

## CONTACTEZ-NOUS POUR PLUS D'INFORMATIONS SUR NOS ACTIONS



### \* Musée de la Camargue

Mas du pont de Rousty - 13200 Arles  
04 90 97 10 40 - [www.parc-camargue.fr](http://www.parc-camargue.fr)



---

## ET METTEZ-VOUS EN RELATION AVEC LES OFFICES DE TOURISME DU TERRITOIRE

### Arles

Office de tourisme d'Arles Camargue  
04 90 18 41 20  
[www.arlestourisme.com](http://www.arlestourisme.com)

...

### Arles

Accueil touristique de Salin de Giraud  
04 42 86 89 77

### Port-Saint-Louis-du-Rhône

Office de tourisme  
de Port-Saint-Louis-du-Rhône  
04 42 86 01 21  
[www.portsaintlouis-tourisme.fr](http://www.portsaintlouis-tourisme.fr)

...

### Saintes-Maries-de-la-Mer

Office de tourisme des  
Saintes-Maries-de-la-Mer  
04 90 97 82 55  
[www.saintesmaries.com](http://www.saintesmaries.com)



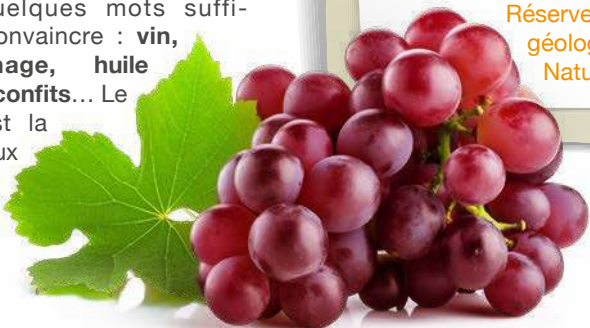
©Agence Caméléon

# BIENVENUE DANS LE PARC NATUREL RÉGIONAL du Luberon

Luberon

## Une mosaïque de paysages

Le Parc naturel régional du Luberon se caractérise par une mosaïque de paysages, la qualité de son patrimoine bâti, l'excellence de son agriculture et le maintien d'une culture rurale traditionnelle et vivante. Ici, la garrigue avoisine les pelouses d'altitude, les chênaies et les forêts de cèdres. Pentescarpées, plaines vallonnées ou grottes secrètes s'offrent aux randonneurs. Si la nature est riche, les hommes et les femmes sont aussi très présents et ont façonné ces paysages par leur travail. Villages perchés de pierres sèches, exploitations d'ocre, travail de la faïence et cultures en terrasses sont autant de savoir-faire à découvrir. Quant aux gourmets, quelques mots suffiront à les convaincre : vin, truffe, fromage, huile d'olive, fruits confits... Le Luberon, c'est la destination aux mille voyages et aux mille saveurs !



### CARTE D'IDENTITÉ DU PARC

Superficie : 185 145 ha

Altitude : 1 125 m au sommet  
du Mourre-Nègre

Population : 184 300 habitants

Communes : 78 dont 5 villes  
principales (Cavaillon, Pertuis,  
Manosque, Apt et Forcalquier)

#### Départements :

Alpes-de-Haute-Provence et  
Vaucluse

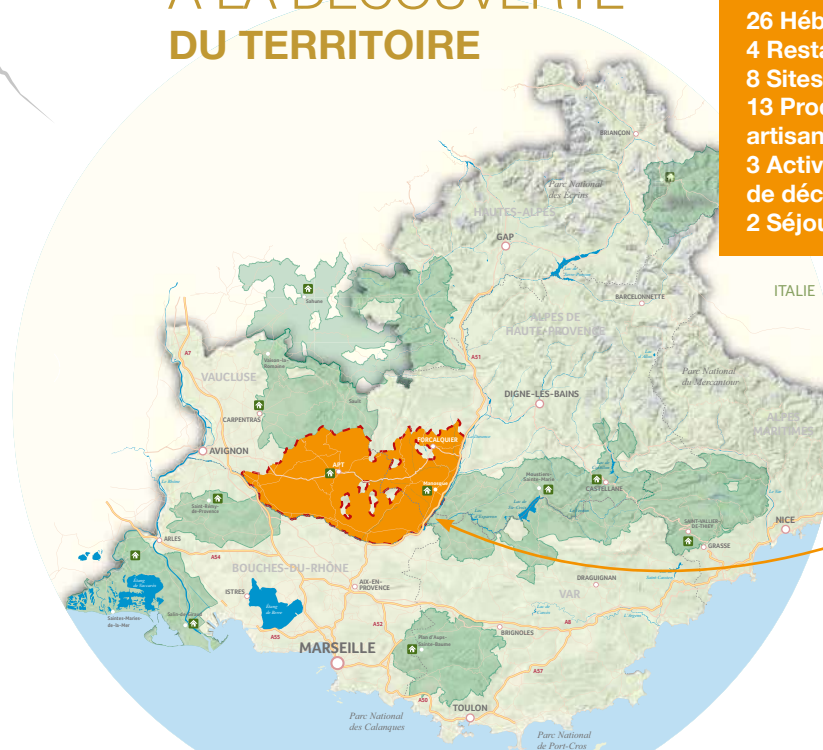
#### Reconnaitances Unesco :

Réserve de biosphère et  
Géoparc mondial

#### Réseaux nationaux :

Réserve naturelle  
géologique,  
Natura 2000

## Partez À LA DÉCOUVERTE DU TERRITOIRE

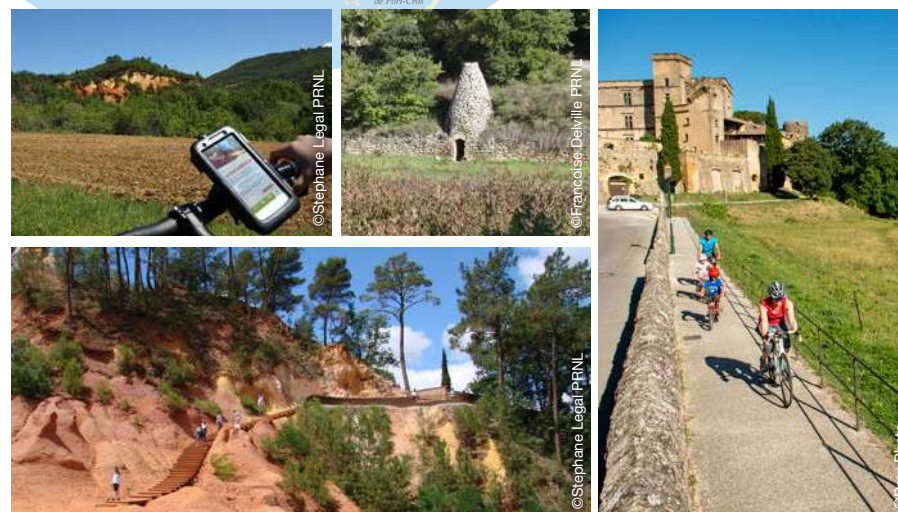


PARC DU  
Luberon



LES  
PRESTATIONS

26 Hébergements  
4 Restaurants  
8 Sites de visite  
13 Produits locaux et  
artisanat  
3 Activités de pleine nature et  
de découverte  
2 Séjours



# Hébergements

## GÎTES, MEUBLÉS ET CHAMBRES D'HÔTES



**APT**

### Domaine de la Santonne

Florence SCHNEIDER  
04 90 75 75 75  
contact@domainedelasantonne.com  
www.domainedelasantonne.com



©Laure Reynaud

### La possibilité d'une île

Sarah LEFRANCOIS  
06 60 32 65 58  
lpdi.luberon@gmail.com  
www.lapossibiliteduneile.fr



### CABRIÈRES D'AVIGNON

#### Le Jardinage

André BRIEULLE  
06 84 22 45 86  
contact@luberon-chambres-hotes.fr  
www.lejardinage.fr



### CÉRESTE

#### Mas de la Baou\*\*\*

Françoise et Alain ALTER  
06 71 78 66 25  
maslabaou@gmail.com  
www.maslabaou.com



**CUCURON**

### Domaine la Parpaille

Eve OBERT  
06 75 98 06 70  
domainelaparpaille7@gmail.com  
www.domaine-la-parpaille.com



**FORCALQUIER**

### La Campagne St Lazare

Isabelle CHAMANT  
06 80 40 73 58  
info@stlazare.net  
www.stlazare.net



**GRAMBOIS**

### Le Chat dans la Bastide

Danielle CASTAGNONI  
06 63 24 31 63  
contact@lechatdanslabastide.com  
www.lechatdanslabastide.com



**LAURIS**

### Les Gîtes écologiques de l'Aiolo

Pascale et Gérald HOOLANS  
06 35 21 62 34  
h2ocompagnie@gmail.com

### Le Grand Jardin d'Elisabeth

Elisabeth FINK  
06 51 15 94 12  
contact@legrandjardindelisabeth.com  
www.legrandjardindelisabeth.com



**LIOUX**

### Li Poulidetto

Pascal COQUEL  
04 90 72 42 19  
pascal.coquel@wanadoo.fr  
www.lipoulidetto-luberon.com



**MAUBEC**

### La Maison Magnarettes\*\*\*

Elisabeth BLANC  
06 14 01 26 18  
contact@la-maison-magnarettes-luberon.com  
www.la-maison-magnarettes-luberon.com



**ROUSSILLON**

### Domaine des Finets\*\*\*

Marie-Paule GARCIN  
06 14 35 63 64  
contact@domainedesfinets.fr  
www.domainedesfinets.fr



### Oasis Poterie de Pierroux\*\*

Morgane et Lionel FRUCHART-TRIBOLLET  
04 90 05 68 81  
contact@pierroux.fr  
www.pierroux.fr



**SAINT-MICHEL-L'OBSERVATOIRE**

### Le Moulin de Lincel

Anne-Lise BADOR  
06 16 09 81 78  
moulindeincel@gmail.com  
www.gites-provence-luberon-moulin-de-lincel.com



### Pacaleaula

Christine et Wolfgang DUBBERT  
04 92 76 66 58 - 06 44 05 38 12  
reservation@pacaleaula.fr  
www.pacaleaula.fr



### VILLELAURE

#### L'Oustaou du Luberon\*\*

Cécile et Michel VINCENS-REYNIER  
06 64 90 56 24  
oustaouduluberon@gmail.com  
www.oustaouduluberon.com



## HÔTELS



**APT**

### Hôtel Sainte Anne\*

Florence VERON  
04 90 74 18 04  
contact@apt-hotel.com  
www.apt-hotel.com



**FORCALQUIER**



©Laure Reynaud

### Hôtel Charembau\*\*\*

Martin BERGER  
04 92 70 91 70  
contact@charembau.com  
www.charembau.com



**LAGNES**

### Hôtel Le Mas des Grès\*\*\*

Emilie BRES BERARD  
04 90 20 32 85  
info@masdesgres.com  
www.masdesgres.com



## CAMPINGS



**APT**

### Camping Le Luberon\*\*\*\*

Nathalie MENGHINI  
04 90 04 85 40  
leluberon@pausado.com  
www.campingleluberon.com



### Camping Les Cèdres\*\*

Stéphane ROY  
04 90 74 14 61  
reservation@escapade-vacances.fr  
www.escapade-vacances.com/destination/camping-des-cedres



**BONNIEUX**

### Camping Le Vallon\*\*\*

Jéromine BONNET  
04 90 75 86 14  
info@campinglevallon.com  
www.campinglevallon.com



**CUCURON**

### Camping à la ferme Roumavagi

Matthieu SARCIAUX  
06 05 40 72 90  
camping.roumavagi@gmail.com,  
www.campingroumavagi.blogspot.com



**LAGNES**

### Camping la Coutelière\*\*\*\*

Léa DESERABLE  
04 90 20 33 97  
hello@lacouteliere.com  
www.lacouteliere.com





## Hébergements

### VILLAGES VACANCES

#### 📍 CÉRESTE

**VTF du Grand Luberon \*\*\***  
Estelle GIRARD  
04 92 79 00 61  
vtfcereste@vtf-vacances.com  
www.vtf-vacances.com



#### 📍 SAINT-MICHEL-L'OBSERVATOIRE

**Centre de Vacances LPM Biabaux**  
Yvon L'HELGUEN  
04 92 76 63 63  
biabaux@lpm.asso.fr  
www.biabaux.lpm.asso.fr



©David Tatin

## Restaurants

#### 📍 APT



**Nicolas cuisine le Monde - Traiteur**  
Nicolas DAUBIGNEY  
06 77 91 75 67  
nicolascuisinelemonde@gmail.com  
www.nicolascuisinelemonde.com

©philippe-clin

#### 📍 LURS

**La Terrasse de Lurs**  
David ARCOS  
04 92 87 77 52  
info@laterrassedelurs.fr  
www.laterrassedelurs.fr



#### 📍 OPPÈDE

**Le Bistro Les Poulivets**  
Patrick et Sandrine PIQUET  
04 90 05 88 31  
les-poulivets@orange.fr  
www.bistrotdepays.com/  
bistro-les-poulivets



#### 📍 NIOZELLES



©philippe-clin

**Le Bistrot de Niozelles**  
04 92 73 10 17  
bistrot-de-niozelles@orange.fr  
www.bistrotdepays.com



#### 📍 COUSTELLET



**Musée de la Lavande Luberon**  
Max et Sophie LINCELÉ  
**Espace muséographique dédié à la production de la lavande fine**  
04 90 76 91 23  
contact@museedelalavande.com  
www.museedelalavande.com



GÉOPARTENAIRE  
Luberon Géoparc Mondial UNESCO

#### 📍 GARGAS

**Mines de Bruoux**  
Driss HASSAINE  
**Parcours souterrain à la découverte des vestiges des anciennes carrières d'ocre**  
04 90 06 22 59  
accueil@minesdebruoux.fr  
www.minesdebruoux.fr



GÉOPARTENAIRE  
Luberon Géoparc Mondial UNESCO

#### 📍 LAURIS

**Jardin Conservatoire des Plantes tinctoriales**  
Dominique JOWA  
**Jardin botanique unique en Europe entièrement consacré aux plantes tinctoriales**  
07 66 25 21 99  
contact@lesamisdujardin.com  
www.lesamisdujardin.com

## Sites de visite

#### 📍 MANOSQUE

**La Thomassine - Vergers et jardins conservatoires**  
Mohamed NAHAL  
**Vergers conservatoire de 2 000 arbres fruitiers appartenant à 400 variétés anciennes**  
04 92 87 74 40  
lathomassine@parcduluberon.fr  
www.parcduluberon.fr/  
lathomassine

#### 📍 MURS



©Laure Reynaud

**Domaine La Tuilière**  
Claire MAZAURIC  
**Exploitation viticole et oléicole de 40 hectares en appellation AOP Ventoux et IGP Vaucluse avec visites guidées**  
04 90 05 73 03  
cavetuiliere@orange.fr  
www.facebook.com/  
domaine.latuiliere

#### 📍 OPPÈDE

**Moulin Saint-Augustin**  
Frédéric NIBBIO  
**Visites du moulin avec dégustations d'huile d'olive**  
07 85 97 52 19  
moulinstaugustin@orange.fr  
www.moulin-saintaugustin.fr



GÉOPARTENAIRE  
Luberon Géoparc Mondial UNESCO

#### 📍 ROUSSILLON

**Ecomusée de l'ocre Coopérative ôkhra**  
Mathieu BARROIS  
**Présentation de l'histoire industrielle et géologique des ocres et espace dédié à la pratique des couleurs**  
04 90 05 66 69  
info@okhra.com  
www.okhra.com



#### 📍 VOLX

**Ecomusée de l'Olivier**  
**Lieu unique de découverte de l'olivier et sa culture**  
04 86 68 53 15  
ecomuseelolivier@gmail.com  
www.ecomusee-olivier.com



©Clara Garnier

# Produits locaux et artisanat

## VINS

### CABRIÈRES-D'AIGUES

**Cave Le Temps des Sages**  
Manon ROUX  
*Vins Blanc, Rosé et Rouge en AOC et IGP Méditerranée*  
04 90 77 76 29  
ltds.commercial@gmail.com  
www.letempsdesages.com



### CASENEUVE

**Domaine Allois**  
François BUSI  
*Vins biologiques en AOP Ventoux*  
04 90 74 41 16  
contact@domaine-allois.com  
www.fr-fr.facebook.com/  
DomaineAllois



### CUCURON

**Cave Louerion Terres d'Alliance**  
Vincent RATZ  
*Cave coopérative créée en 1925 et valorisant les produits de ses adhérents*  
04 90 77 21 02  
contact@louerion.com  
www.louerion.fr



### GRAMBOIS

**Les Coteaux de Grambois**  
Dominique ARLAUD  
*Vins blancs, Vins rosés, Vins rouges, Vin effervescents et IGP Méditerranée et AOP Luberon*  
04 90 77 92 04  
cave@cavegrambois.com  
www.cavegrambois.com



### LA TOUR D'AIGUES

**Marrenon - Vignobles en Luberon & Ventoux**  
Magali BREMOND  
*Producteurs de vins en AOC Côtes du Luberon et AOC Ventoux*  
04 90 07 27 47  
magali.bremond@marrenon.com  
www.marrenon.fr



### TERRES VALDÈZE

**Cave coopérative de La Tour d'Aigues, au coeur du Luberon**  
04 90 07 22 42  
caveau@terres-valdeze.fr  
www.terres-valdeze.fr



### LAURIS

**Domaine de MasLauris**  
Aurélien LE TELLIER  
*Vins biologiques et AOP Luberon*  
06 79 80 03 35  
aurelien.le.tellier@maslauris.fr  
www.maslauris.fr



### VILLARS

**Château Saint Pons**  
William MONIN  
*Château labellisée Haute Valeur Environnementale de niveau 2*  
04 90 75 55 84  
william@saintpons.com  
www.saintpons.shop



### BOULANGERIE, PÂTISSERIE ET CONFISERIE

 CAVAILLON  
**Le Fournil des Grès**  
Frédéric GENIN  
06 32 66 98 53  
geninfred@gmail.com



### LA TOUR D'AIGUES

**Boulangerie du Griffoul**  
Bruno GRIFFOUL  
06 63 05 86 87  
brunogriffoul@gmail.com



### LAURIS

**Boulangerie Haut les pains**  
Pascal COUTAZ  
04 90 77 83 87 - 06 82 64 04 21  
coutaz.pascal@wanadoo.fr



### ROBION

**Boulangerie la Croûte céleste**  
Renaud DRAMAIS  
06 78 17 22 72  
contact@lacrouteceleste.bio



### SAINT-MARTIN-LES-EAUX

**Boulangerie la Mie Do Ré**  
Cédric et Isabelle COLIN  
06 33 98 37 40  
isa04200@hotmail.fr



## Activités de pleine nature et de découverte

### APT

**Marche à l'Étoile**  
Olivier LÉONARD  
*Accompagnateur*  
\* Randonnée sur le sentier géologique de Cabrières-d'Aigues  
06 60 75 30 16  
marchaletoile@gmail.com  
www.facebook.com/marchaletoile



### PERTUIS

**Cycling Around**  
Stéphan LETARTRE  
*Accompagnateur vélo et VTT*  
\* Balade en vélo dans les villages du pays d'Aigues  
06 37 98 46 78  
cyclingaround@orange.fr  
www.cyclingaround.fr



### SAINT-SATURNIN-LÈS-APT

**Provence HippoServices**  
Virginie HERMITTE  
*Balade en calèche*  
\* Les Ogres en calèche  
06 67 11 11 26  
provencehipposervices@gmail.com  
www.provencehipposervices.com



## Séjours

### AGENCE ESCURSIA

\* *Entre Luberon et Alpilles, Initiation et formation à l'ornithologie*  
\* *L'Homme et la Terre en Luberon*

02 53 35 40 29  
contact@escursia.fr  
www.escursia.fr

# DÉCOUVREZ LES RANDONNÉES DANS LE PARC du Luberon !

# CHEMINS DES PARCS



## PÉLICIER EN POUSSETTE !

Manosque



1h	PR
Très facile	PR local
Boucle	<b>Thématiques :</b>
3,4 km	Faune
97 m	Flore

### La forêt, pour tous les âges !

« Plutôt court, cet itinéraire n'en est pas moins délicieux. Une vraie bouffée d'air ! Cette forêt à l'origine artificielle, s'est complètement intégrée et est maintenant composée de nombreuses essences d'arbres. D'une épaule à l'autre, l'itinéraire emprunte à l'aller de très beaux sentiers en terre créés par l'Office national des forêts. En chemin, grande est la tentation de faire une pause et de prendre son temps. Le retour, par la piste, est plus facile et plus aisé encore à rouler avec une poussette. Parfait avec des enfants en bas âge ! » Sophie Bourlon, chargée de mission biodiversité - Natura 2000 au PNR Luberon.

[www.cheminsdesparcs.fr/trek/50168-MANOSQUE---Pelicier-en-poussette-](http://www.cheminsdesparcs.fr/trek/50168-MANOSQUE---Pelicier-en-poussette-)



## SENTIER DES AIGUIERS

Saint-Saturnin-Lès-Apt



5h	PR local
Moyen	<b>Thématiques :</b>
Boucle	Eaux et rivières
16,2 km	Géologie
592 m	Patrimoine et histoire
GR®	Point de vue
PR	

La version classique du "Sentier des Aiguiers" de l'illustre Association de Randonnée Pédestre Saturninoise (ARPS). Autrement dit, le circuit n°14 avec sa variante par le sommet du Cluyer. Un must !

« Aiguier : voilà un nom bien étrange à la sonorité dure comme la roche dans laquelle il est taillé. Appellation déclinée du provençal "aigo" (eau), l'aiguier est un réservoir d'eau creusé de main d'homme pour accueillir et stocker les rares eaux de ruissellement d'un pays calcaire karstique. C'est un témoin original du paysage rural et un symbole d'une économie de la rareté ». Florence Dominique - Extrait du Guide des Aiguiers - Edition APARE & CME.

[www.cheminsdesparcs.fr/trek/35327-SAINT-SATURNIN-LES-APT---Sentier-des-Aiguiers](http://www.cheminsdesparcs.fr/trek/35327-SAINT-SATURNIN-LES-APT---Sentier-des-Aiguiers)



## COMBE DES CAVALIERS

ET PELAT DE BUOUX

Lourmarin



6h	GRP®
Difficile	PR
Boucle	<b>Thématiques :</b>
20,6 km	Faune
798 m	Patrimoine et histoire
GR®	Point de vue

### Sauvage, nuancé, panoramique et patrimonial à souhait...

« Le départ entre mas, vignes et oliviers, laisse rapidement place à un sentier tortueux en fond de ravin. Puis l'âpre montée de la Combe des Cavaliers débouche enfin sur les crêtes du Grand Luberon. Là, la vue est grandiose ! Une bascule sévère en face nord précède la remontée en sous-bois jusqu'au Pelat de Buoux. Deuxième coup de foudre pour ce point de vue panoramique ! Ensuite, sur les crêtes, vient le temps d'apprécier tranquillement toute la richesse de ce massif préservé. En guise de dessert, le discret village de Vaugines, puis la douceur des terrasses de Lourmarin... ». Romain Laussac, guide nature à l'OTI Destination Luberon.

[www.cheminsdesparcs.fr/trek/132623-LOURMARIN---Combe-des-Cavaliers-et-Pelat-de-Buoux](http://www.cheminsdesparcs.fr/trek/132623-LOURMARIN---Combe-des-Cavaliers-et-Pelat-de-Buoux)



Retrouvez tous nos itinéraires de randonnées à pied, à vélo et à VTT sur le site internet [cheminsdesparcs.fr](http://cheminsdesparcs.fr)



© David Hain

## CONTACTEZ-NOUS POUR PLUS D'INFORMATIONS SUR NOS ACTIONS



\* **Maison du Parc naturel régional du Luberon**  
60, place Jean-Jaurès - BP 122 - 84404 Apt Cedex  
04 90 04 42 00 - [www.parcduluberon.fr](http://www.parcduluberon.fr)



### ET METTEZ-VOUS EN RELATION AVEC LES OFFICES DE TOURISME DU TERRITOIRE

#### **Apt**

Office de Tourisme Intercommunal  
Pays d'Apt Luberon  
04 90 74 03 18 • [www.luberon-apt.fr](http://www.luberon-apt.fr)

...

#### **Banon**

Office de Tourisme Intercommunal  
Haute Provence Pays de Banon  
04 92 72 19 40  
[www.hauteprovencepaysdebanon-tourisme.fr](http://www.hauteprovencepaysdebanon-tourisme.fr)

...

#### **Cavaillon**

Office de Tourisme Intercommunal  
Destination Luberon  
04 90 71 32 01  
[www.destinationluberon.com](http://www.destinationluberon.com)

...

#### **Forcalquier**

Office de Tourisme Intercommunal Pays  
de Forcalquier - Montagne de Lure  
04 92 75 10 02  
[www.haute-provence-tourisme.com](http://www.haute-provence-tourisme.com)



©

# BIENVENUE DANS LE PARC NATUREL RÉGIONAL du *Mont-Ventoux*

Mont-Ventoux

## Un géant de nature qui surplombe la Provence

Dernier né des Parcs naturels régionaux de Provence-Alpes-Côte d'Azur, le géant de Provence, reconnaissable de loin à son sommet recouvert de pierres calcaires, fait rêver. Réserve de Biosphère de l'UNESCO, les amateurs d'activités de pleine nature accèdent ici à un formidable terrain de jeu. Des milliers de cyclistes défient chaque année ses pentes, à la conquête de son sommet mythique. Après avoir traversé les cinq étages de végétation, du méditerranéen à l'alpin, l'arrivée est magique. On y découvre un paysage lunaire, sculpté par le mistral, et un panorama exceptionnel sur des sites fantastiques tels que le Luberon ou la montagne Sainte-Victoire et, par beau temps, sur la Méditerranée au sud et les Alpes au nord.



### CARTE D'IDENTITÉ DU PARC

**Superficie :** 87 500 ha

**Altitude :**  
1910 m au sommet du Mont-Ventoux

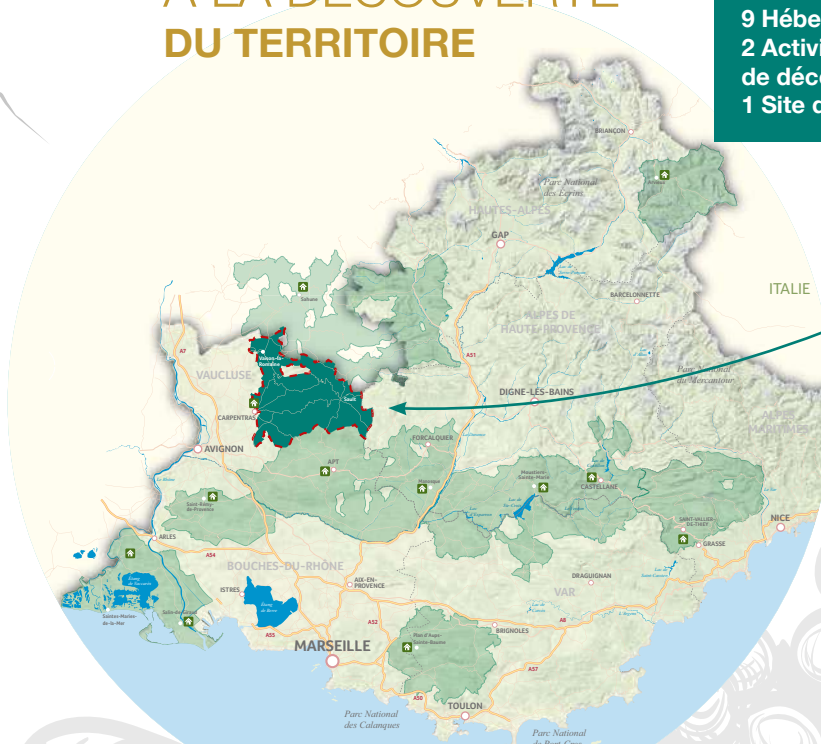
**Population :** 88 500 habitants

**Communes :** 37 communes

**Réseaux internationaux :**  
Réserve de biosphère de l'Unesco

**Réseaux internationaux :**  
Natura 2000

## Partez À LA DÉCOUVERTE DU TERRITOIRE



## PARC DU *Mont-Ventoux*



LES  
PRESTATIONS

9 Hébergements  
2 Activités de pleine nature et  
de découverte  
1 Site de visite



## Hébergements

### GÎTES, MEUBLÉS ET CHAMBRES D'HÔTES

#### CAROMB



©Gwénaëlle Traub

#### Gîtes du Domaine de Mas Caron\*\*\*\*

Valérie LE FORESTIER et Marc BOULON  
06 77 96 07 08 / 04 88 84 55 01  
domainemascaron@gmail.com  
www.domainedemascaron.fr



#### MALAUCÈNE

##### Aux Tournesols

Laurent BABADJIAN et Corinne LICOPPE  
04 90 65 26 09  
aux-tournesols@orange.fr  
www.auxtournesols-84.com



#### MAZAN



**Mas de Plein Pagnier**  
Geneviève MARCHESI  
04 90 69 75 66  
pleinpagnier@gmail.com  
www.plein-pagnier.com



#### SAINT-CHRISTOL D'ALBION

Gîte d'étape et de groupe ASPA (Accueil Spéléologique du Plateau d'Albion)  
Marie-Clélia et Harry LANKESTER  
04 90 05 01 02  
contact@aspanet.net  
www.aspanet.net



#### SAULT



**La Bastide des Bourguets**  
Kevin ARCHANGE  
04 90 64 11 90  
contact@bastidedesbourguets.com  
www.bastidedesbourguets.com



#### HÔTELS

#### SAULT



©Christophe ABBES

**Hôtel le Nesk\*\*\***  
Michel NAVARRO  
04 90 70 66 08  
contact@lenesk.com  
www.lenesk.com



#### VAISON-LA-ROMAINE



©bastide de vaison

**La Bastide de Vaison\*\***  
Cédric LACOMBRE  
04 90 36 03 15  
contact@hotel-labastide.fr  
www.hotel-labastide.fr



#### VILLAGES VACANCES

#### VAISON-LA-ROMAINE

##### Le Moulin de César

Stéphane ROY  
04 90 36 52 20  
reservation@escapade-vacances.fr  
www.escapade-vacances.com/  
destination/le-moulin-de-cesar



©W Léo Lagrange

##### Village vacances Léo Lagrange

Guylaine VAISSE-BRISSY  
04 90 36 23 91  
vaison@vacancesleolagrange.com  
www.vacancesleolagrange.com/vaison



## Site de visite

#### SAULT



©Gwénaëlle Traub

**Arôme'Plantes**  
Guillaume LIARDET  
*Espaces muséographiques et visite de la distillerie*  
04 90 64 14 73  
info@aromaplantes.com  
https://www.distillerie-aromaplantes.com

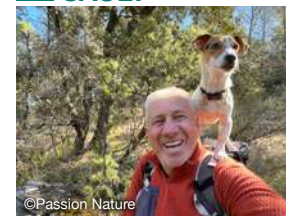


## Activités de pleine nature et de découverte

#### BEAUMONT DU VENTOUX

**Les Chemins de Pierre**  
Pierre PEYRET  
*Accompagnateur en montagne*  
06 08 00 76 30  
contact@lescheminsdepierre.fr  
www.lescheminsdepierre.fr

#### SAULT



©Passion Nature

**Passion Nature**  
Daniel VILLANOVA  
*Accompagnateur en montagne*  
06 83 89 23 96  
villanova.daniel@yahoo.fr  
www.randonnee-vacluse.org



©Darnieu Rosso

# DÉCOUVREZ LES RANDONNÉES DANS LE PARC du *Mont-Ventoux* !



## LE PLATEAU DE GARGAMIANE

Aubignan



🕒 2h	📏 78 m
🟩 Facile	⋯ Non balisé
🔄 Boucle	<b>Thématiques :</b>
📍 6,2 km	🏠 Patrimoine et histoire

**Une balade familiale entre le canal de Carpentras et les champs d'oliviers.**

« Ce que j'aime dans cette balade, c'est le calme du canal, l'atmosphère provençale des champs d'oliviers et de vignes, la vue imprenable sur les Dentelles de Montmirail ».

[www.cheminsdesparcs.fr/trek/133055-AUBI-GNAN--Le-plateau-de-Gargamiane](http://www.cheminsdesparcs.fr/trek/133055-AUBI-GNAN--Le-plateau-de-Gargamiane)



## PLANTES MEDICINALES ET TOXIQUES

Brantes



🕒 1h	🇫🇷 GRP®
🟩 Très facile	⋯ Non balisé
🔄 Boucle	<b>Thématiques :</b>
📍 2 km	🌿 Flore
📏 113 m	👁️ Point de vue

**Une balade dans la vallée du Toulourenc au pied du mont Ventoux pour découvrir les plantes médicinales et toxiques.**

« Cette balade est un condensé de nature et de patrimoine. J'adore ce village perché, ses maisons typiques, ses calades, et par-dessus tout la vue imprenable sur le mont Ventoux. La balade permet aussi d'apprendre un tas de choses sur les plantes sauvages, médicinales ou toxiques au fil des panneaux explicatifs. Mettez tous vos sens en éveil, et profitez au maximum de cette balade. »

[www.cheminsdesparcs.fr/trek/132564-BRANTES--Plantes-medicinales-et-toxiques](http://www.cheminsdesparcs.fr/trek/132564-BRANTES--Plantes-medicinales-et-toxiques)



## LE TOUR DES ABBAYES EN VTT

Malaucène



🕒 3h	🟡 PR
🟩 Facile	🚲 VTT
🔄 Boucle	<b>Thématiques :</b>
📍 17,3 km	🏠 Patrimoine et histoire
📏 436 m	

**Abbayes et points de vue à tour de roues. Circuit VTT balisé n°19 de L'Espace VTT-FFC Ventoux.**

« À l'assaut du col de la Chaîne, je découvre des panoramas grandioses sur le Ventoux, la Drôme et les Dentelles de Montmirail ; puis les deux abbayes se dévoilent sur la dernière partie du parcours. »

[www.cheminsdesparcs.fr/trek/133253-MALAUCENE---Le-tour-des-Abbayes-en-VTT](http://www.cheminsdesparcs.fr/trek/133253-MALAUCENE---Le-tour-des-Abbayes-en-VTT)



Retrouvez tous nos itinéraires de randonnées à pied, à vélo et à VTT sur le site internet [cheminsdesparcs.fr](http://cheminsdesparcs.fr)



©V. Thomann PNRMV

## CONTACTEZ-NOUS POUR PLUS D'INFORMATIONS SUR NOS ACTIONS



\* **Parc naturel régional du Mont-Ventoux**  
378, avenue Jean Jaurès - 84200 Carpentras  
04 90 63 22 74 - [www.parcduventoux.fr](http://www.parcduventoux.fr)



---

### ET METTEZ-VOUS EN RELATION AVEC LES OFFICES DE TOURISME DU TERRITOIRE

#### **Carpentras**

Office de Tourisme Intercommunal  
Ventoux-Provence  
04 90 63 00 78  
[www.ventouxprovence.fr](http://www.ventouxprovence.fr)

...

#### **Pernes les Fontaines**

Office de Tourisme Intercommunal  
Porte du Ventoux  
Office de tourisme  
de Pernes-les-Fontaines  
04 90 61 31 04  
[www.tourisme-pernes.fr](http://www.tourisme-pernes.fr)

#### **Sault**

Office de Tourisme Intercommunal  
Ventoux Sud  
04 90 64 01 21  
[www.ventouxprovence.fr](http://www.ventouxprovence.fr)

...

#### **Vaison-la-Romaine**

Office de Tourisme Intercommunal  
Vaison Ventoux  
Avenue du Général de Gaulle  
04 90 36 02 11  
[www.vaison-ventoux-tourisme.com](http://www.vaison-ventoux-tourisme.com)



©V. Thomann PNRMV



# BIENVENUE DANS LE PARC NATUREL RÉGIONAL des *Préalpes d'Azur*

Préalpes d'Azur

## Des pentes à explorer

Sur les contreforts montagneux, entre Côte d'Azur et Alpes, se trouve un territoire riche et diversifié : le **Parc naturel régional des Préalpes d'Azur**. Immenses plateaux karstiques à l'aspect lunaire où paissent les troupeaux de moutons, **villages perchés** sur des promontoires rocheux, vallées forestières où l'eau a creusé d'étroits passages... les Préalpes d'Azur offrent une alchimie de paysages qui font l'essence des Alpes et de la Provence. Ce territoire regorge de trésors insoupçonnés : une **biodiversité** exceptionnelle, une activité pastorale préservée, de nombreuses cavités et des centaines de kilomètres de galeries souterraines qui invitent à la visite de grottes. Bien d'autres **sports de nature** se pratiquent dans les Préalpes d'Azur : escalade, parapente, VTT ou encore randonnée-astronomie pour observer un des ciels étoilés les plus préservés ! Une richesse à l'équilibre fragile, qu'il convient de découvrir de manière responsable.



### CARTE D'IDENTITÉ DU PARC

Superficie : 97 000 ha

Altitude : 1 778 m au sommet du Cheiron, 3 stations d'activités de pleine nature

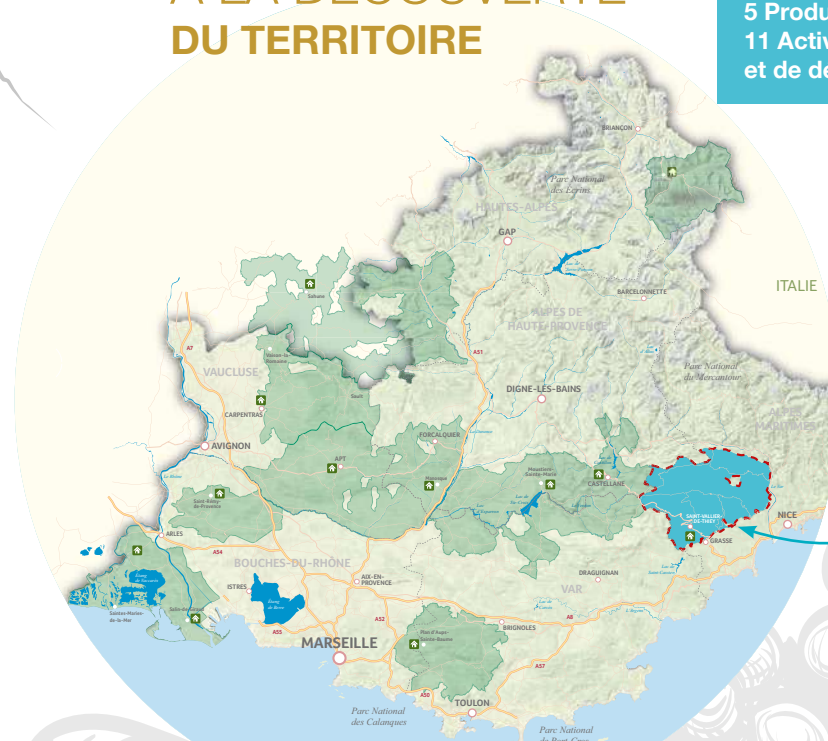
Population : 45 000 habitants

Communes : 48

Département : Alpes-Maritimes

Réseaux nationaux : Natura 2000, Agenda 21 local

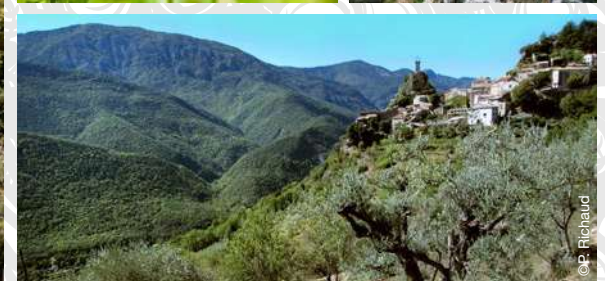
## Partez À LA DÉCOUVERTE DU TERRITOIRE



## PARC DES Préalpes d'Azur



5 Produits locaux et artisanat  
11 Activités de pleine nature  
et de découverte



## Produits locaux et artisanat



©EllenTeurlingsPhotographe

### VIANDES ET POISSONS

#### COURSEGOULES

##### GAEC du Cheiron

Sylvie, Steve, Mickaël et Serge MAUREL  
*Viande ovine, bovine, caprine, fromages de chèvre*  
 06 16 50 27 99  
 isabelle.maurel596@orange.fr

### FROMAGES ET PRODUITS LAITIERS

#### GRÉOLIÈRES

##### Chèvrerie des Grêles

Laëtitia ABBA et Gabriel GILLOT  
*Fromages de chèvres*  
 06 65 96 45 10  
 abba.laetitia@yahoo.fr

#### GRÉOLIÈRES

##### Pisciculture du Cheiron

Pierre PHILIP  
*Traites et autres salmonidés*  
 06 24 39 38 80  
 truitesbioducheiron@gmail.com



#### VALDEROURE

##### Ferme brassicole

Chapot - Maillard  
 Stéphane MAILLARD  
*Viande de veau, de bœuf et de saucisson de bœuf*  
 04 93 60 39 73  
 ferme.maillard@orange.fr



#### MIEL

#### ESCRAGNOLLES

##### Terra Abelha

Julien GAUBERT  
*Miels et produits de la ruche*  
 06 67 78 74 91  
 rucherabelha06460@gmail.com



## Activités de pleine nature et de découverte



©P. Richaud

#### ANDON

##### Aventure Lavande

Anthony FRANCK  
*Moniteur de Canyoning*  
 \* Canyoning  
 06 51 06 84 64  
 contact@aventure-lavande.fr  
 www.aventure-lavande.fr

#### CAGNES-SUR-MER



©EllenTeurlingsPhotographe

##### Mercantour 06

##### Thomas PATYN *Accompagnateur en montagne*

\* Randonnée «lecture de paysages»  
 06 50 15 24 75  
 mercantour06@hotmail.com

#### COURMES



©EllenTeurlingsPhotographe

##### Serge PANTACCHINI *Accompagnateur en montagne*

\* Randonnée «eau et paysages karstiques»  
 06 14 35 37 98  
 s.pantacchini@free.fr  
 www.environnement-et-decouvertes.fr

#### COURSEGOULES

##### Nicolas PRIN

*Animateur nature et science*  
 \* Découverte de la flore du parc  
 06 62 89 02 75  
 prin.animation@gmail.com

#### LA COLLE SUR LOUP



©EllenTeurlingsPhotographe

##### Rando Cap Azur

##### Jean CAPITANT *Accompagnateur en montagne*

\* Randonnée «pierre sèche»  
 06 25 06 28 53  
 jean.capitant@gmail.com  
 www.randocapazur.com

#### LE BAR-SUR-LOUP

##### Chemins d'Azur

Pierre RIVIER  
*Randonnées accompagnées*  
 06 624 387 03  
 randonature06@gmail.com  
 www.cheminsdazur.org

#### NICE



©EllenTeurlingsPhotographe

##### Ciel et Cîmes

Alix MILLUCCI  
*Randonnées accompagnées*  
 06 21 82 97 29  
 alix@cieletcimes.fr  
 www.cieletcimes.fr



©A. Gamot

# Activités de pleine nature et de découverte

## SAINT-AUBAN



©EllenTeurlingsPhotographe

### Jean-Luc MANNEVEAU *Guide de pays*

\* Balade «Musique des  
plantes»  
06 64 66 64 16  
manneveau06@gmail.com  
www.manneveau.fr/index/accueil.cfm



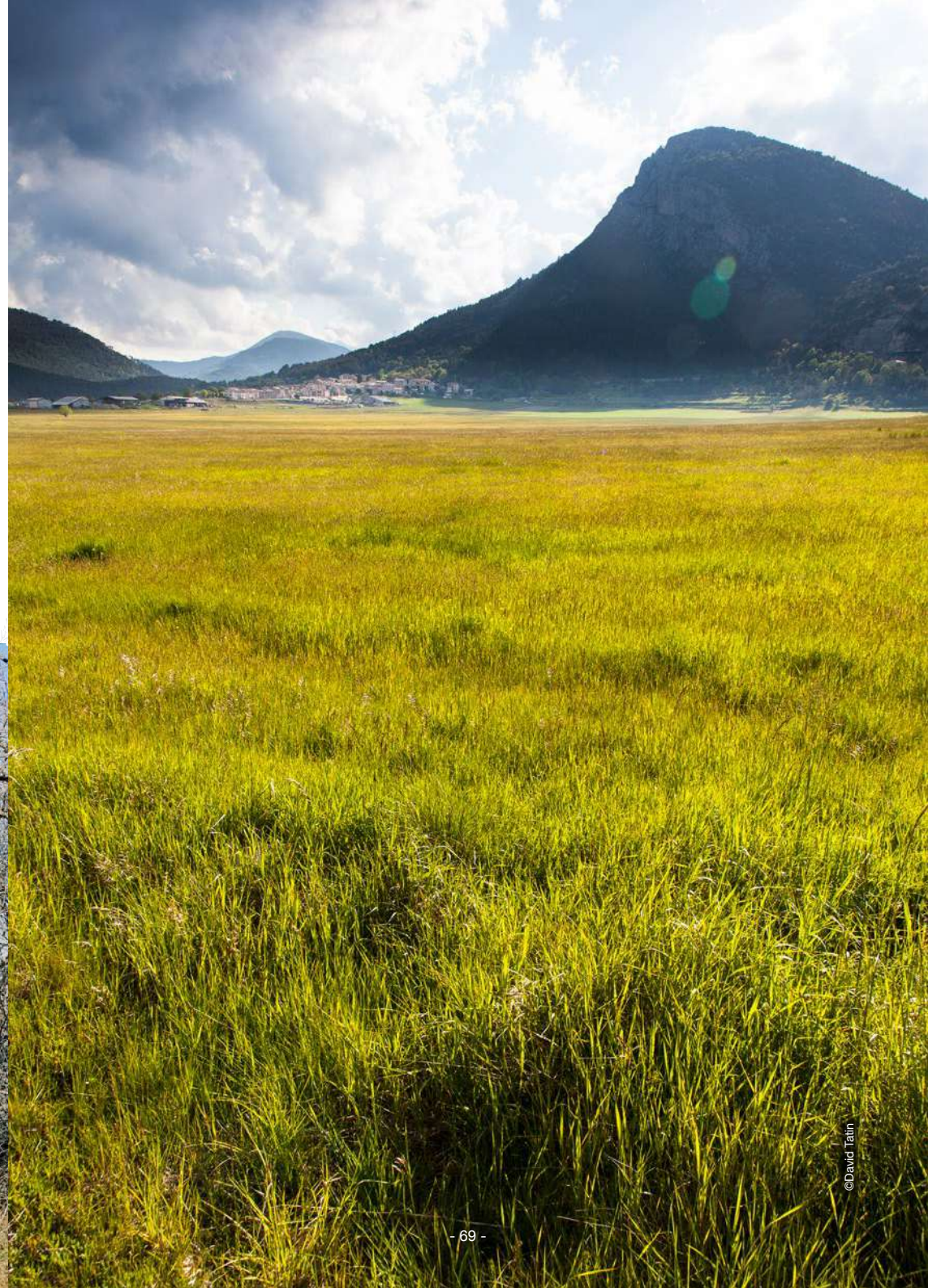
©EllenTeurlingsPhotographe

### Terre des Lacs François CHOLLET *Moniteur d'escalade*

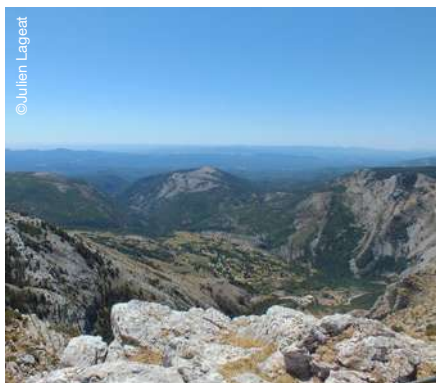
\* Escalade  
04 93 60 41 23  
contact@terredeslacs.com  
www.terredeslacs.com

## TOURETTES- SUR-LOUP

**Funtrip**  
Yannick OBRADOVIC  
*Moniteur de  
Canyoning*  
\* Canyoning  
06 19 66 03 65  
contact@funtrip.fr  
www.funtrip.fr



# DÉCOUVREZ LES RANDONNÉES DANS LE PARC des *Préalpes d'Azur* !



## MONTAGNE DE L'AUDIBERGUE

Caille



3h	PR
Facile	<b>Thématiques :</b>
Boucle	Flore
6,8 km	Géologie
355 m	Sommet

**Bastion méridionale des Préalpes, la Montagne de l'Audibergue se présente comme un rempart interminable est-ouest.**

« Une station de ski surprenante avec ses panoramas à couper le souffle sur le Mercantour et sur la Côte d'Azur, appréciables en toutes saisons. » Julien Lageat – PNR Préalpes d'Azur.

[www.cheminsdesparcs.fr/trek/56981-CAILLE---Montagne-de-l-Audibergue](http://www.cheminsdesparcs.fr/trek/56981-CAILLE---Montagne-de-l-Audibergue)



## LE TOUR DU MONT LION

Gilette



5h30	1058 m
Difficile	PR
Boucle	<b>Thématiques :</b>
13,6 km	Patrimoine et histoire

**Un beau périple dans des paysages pittoresques, autour de cette sentinelle majestueuse surplombant la vallée de l'Estéron.**

« Cette randonnée se déroule dans un environnement très forestier. Une fois passé les dernières maisons, l'ascension sur le versant sud se fait dans une forêt de chênes blancs et verts. Une étape au sommet, permettra d'admirer la vallée de l'Estéron et bien plus que cela. Le retour se fait par la forêt du versant nord qui abrite une faune sauvage, parfois observable, avant de passer au pied des majestueuses barres rocheuses du Mont Lion ». Serge PAN-TACCHINI, accompagnateur en montagne.

[www.cheminsdesparcs.fr/trek/88718-GILETTE--Le-tour-du-Mont-Lion](http://www.cheminsdesparcs.fr/trek/88718-GILETTE--Le-tour-du-Mont-Lion)



## LA MARALPINE EN 5 JOURS

Saint-Auban - Vence



5 jours	PR
Moyen	<b>Thématiques :</b>
Boucle	Eaux et rivières
77,7 km	Patrimoine et histoire
4172 m	Point de vue
GR®	

**Partez à la découverte des richesses du Parc Naturel Régional des Préalpes d'Azur dans cette itinérance de 5 jours.**

D'une rivière sauvage à une ancienne cité romaine en passant par le toit des Préalpes avec la montagne du Cheiron dans le Haut Pays jusqu'au balcon parfumé de la Méditerranée, La Maralpine saura vous transporter dans une aventure riche en découverte.

[www.cheminsdesparcs.fr/trek/83044-SAINT-AUBAN---VENCE---La-Maralpine-en-5-jours](http://www.cheminsdesparcs.fr/trek/83044-SAINT-AUBAN---VENCE---La-Maralpine-en-5-jours)

Veillons à adopter les bons gestes lorsque nous rencontrons des troupeaux et leurs chiens de protection : restons calmes et contournons-les si besoin.



Retrouvez tous nos itinéraires de randonnées à pied, à vélo et à VTT sur le site internet [cheminsdesparcs.fr](http://cheminsdesparcs.fr)



**CONTACTEZ-NOUS  
POUR PLUS D'INFORMATIONS SUR NOS ACTIONS**



**\* Parc naturel régional des Préalpes d'Azur**  
1, avenue François Goby - 06640 Saint-Vallier-de-Thiery  
04 92 42 08 63 - [www.parc-prealpesdazur.fr](http://www.parc-prealpesdazur.fr)



**ET METTEZ-VOUS EN RELATION AVEC LES  
OFFICES DE TOURISME DU TERRITOIRE**

**Gillette**

Point information de Gillette  
04 93 08 57 19  
[www.explorenicecotedazur.com](http://www.explorenicecotedazur.com)



**Grasse**

Office de Tourisme Pays de Grasse  
04 93 36 66 66  
<https://tourisme.paysdegrasse.fr>



**Gréolières**

Point d'Information de Gréolières  
04 93 24 10 79  
[www.villagesvalleesdazur-tourisme.fr](http://www.villagesvalleesdazur-tourisme.fr)

**Saint-Auban**

Point d'Information de Saint-Auban  
04 93 60 42 30  
[www.hautpays.paysdegrasse.fr/point-info-tourime](http://www.hautpays.paysdegrasse.fr/point-info-tourime)



**Saint-Jeannet**

Point d'information de Saint-Jeannet  
04 93 24 73 83  
[www.saintjeannet.com](http://www.saintjeannet.com)



**Vence**

Vence Tourisme  
04 93 58 06 38  
[www.vence-tourisme.fr](http://www.vence-tourisme.fr)

# BIENVENUE DANS LE PARC NATUREL RÉGIONAL du *Queyras*

## La magie des montagnes

Le Parc naturel régional du Queyras ouvre grand ses bras à tous ceux qui rêvent de **nature**, de **sports de plein air**, d'authenticité et de tranquillité. Accessible par une unique route en hiver et par deux cols emblématiques – Izoard et Agnel – en été, le Queyras abrite un patrimoine naturel et culturel exceptionnel baigné de soleil. **Chamois**, **marmotte**, **aigle royal** et emblématique **tétras-lyre** y vivent à l'abri du monde urbain. Le Queyras est formé de montagnes frontalières avec l'Italie culminant à plus de 3 000 mètres. Les **mélèzes** y flamboient à l'automne et la forêt se couvre de neige l'hiver permettant la découverte de la glisse sous toutes ses formes. Son architecture remarquable, spécifique d'une vallée à l'autre avec notamment les fustes de Molines à **Saint-Véran** ou les fermes à arcades d'**Arvieux** en font une destination singulière. Envoutant, le Queyras est l'un des rares paradis oubliés des Alpes.

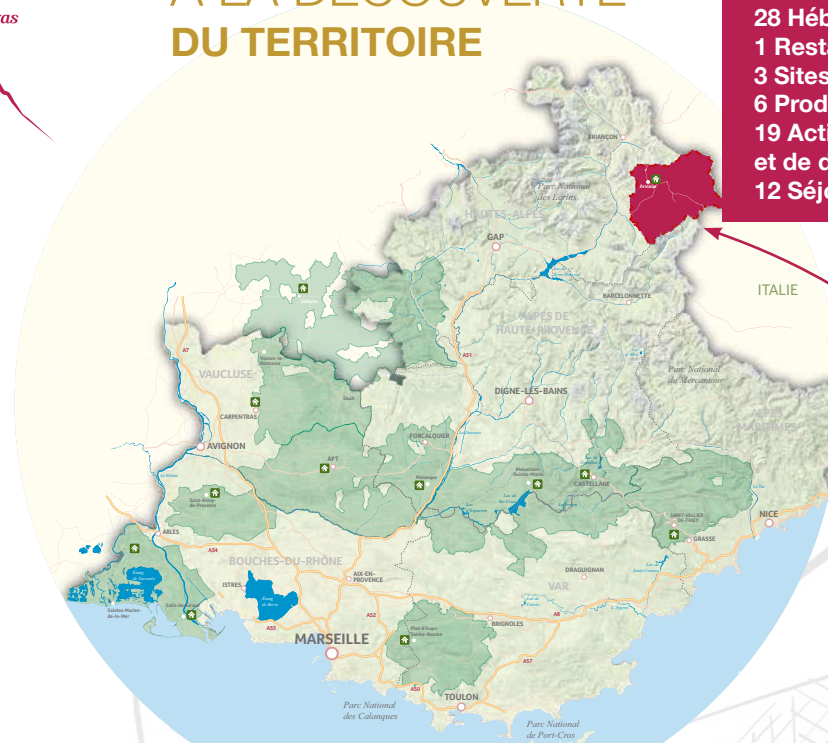


### CARTE D'IDENTITÉ DU PARC

- .....
- Superficie** : 62 637 ha
- .....
- Altitude** : 3 385 m au sommet de la Font Sancte
- .....
- Population** : 2 500 habitants
- .....
- Communes** : 10 communes
- .....
- Département** : Hautes-Alpes
- .....
- Reconnaisances Unesco** : Réserve de biosphère
- .....
- Réseaux nationaux** : Natura 2000, Réserves naturelles de France

Queyras

## Partez À LA DÉCOUVERTE DU TERRITOIRE



LES  
PRESTATIONS

- .....
- 28 Hébergements
- 1 Restaurant
- 3 Sites de visite
- 6 Produits locaux et artisanat
- 19 Activités de pleine nature et de découverte
- 12 Séjours

PARC DU  
*Queyras*



# Hébergements

## GÎTES, MEUBLÉS ET CHAMBRES D'HÔTES

### ABRIÈS-RISTOLAS

#### La Monta

Olivier et Alexis BACQUART  
04 92 23 58 21  
gite-de-la-monta@orange.fr  
www.refuge-queyras-la-monta.com

#### Le Cassu

Aline DOUCET  
06 72 88 45 82  
hello@gite-lecassu.com  
www.gite-lecassu.com

#### Le Villard

Martine et Philippe  
DI MARCO  
04 92 46 71 14  
villard@abries.com  
www.giteabries.com

### AIGUILLES

#### Yak Avenir

Charlotte et Philippe  
GOSSART  
06 29 11 62 19  
contact@yakavenir.com  
www.yakavenirqueyras.com

#### La P'tite Auberge

Joëlle BONETTI  
04 92 46 81 60  
contact@auberge-queyras.com  
www.auberge-queyras.com

### ARVIEUX

#### Chalet Viso

Jean ROBERT  
04 92 46 85 77  
info@chaletviso.com  
www.chaletviso.com



©Florence Chiré

#### La Fruitière

Florence CHIRIE  
06 68 49 16 83  
lafruitierequeyras@gmail.com  
www.lafruitierequeyras.com

#### La Girandole

Vanessa et Jean-Michel COLLATTI  
06 07 46 93 43  
info@maisonlagirandole.fr  
www.maisonlagirandole.fr

### CHÂTEAU-VILLE-VIEILLE

#### Chalet Vie sauvage

Claudine et Marc  
LAURANS  
04 92 46 71 72  
contact@laviesauvage-rando.com  
www.queyras-rando-nature.com/notre-gite



©Gwénaëlle TRAUB

#### Le Grand Rochebrune

Arthur POSTEL  
04 92 21 86 77  
legrandrochebrune@gitedesouliers.fr  
www.gitedesouliers.fr

#### Les Astragales

Anne et Yannick LABIAU  
04 92 46 70 82  
contact@gitelesastragales.fr  
www.gitelesastragales.fr

#### Les Oules

Chantal et François HUMBERT  
06 43 74 87 43  
contact@lesoules.com  
www.lesoules.com

### MOLINES-EN-QUEYRAS

#### Clot Campanes

Catherine et Francis  
BLANC-DEBRUNE  
04 92 45 81 71  
gites.blancdebrune@gmail.com  
www.bienvue-a-la-ferme.com/  
paca/hautes-alpes/molines-en-queyras/ferme/gite-a-la-ferme-francis-blanc-debrune/206642



©Gwénaëlle TRAUB

#### Le Val d'Azur

Carole ARMANET et  
Benjamin ASSEMAT  
06 22 39 17 95  
contact@backcountrymtb.com  
www.backcountrymtb.com

### SAINT-VÉRAN

#### Le Berger gourmand

Mathieu ANTOINE  
06 16 33 16 81  
mathieu.antoine@free.fr  
www.malocation.net/  
sites/mathieuantoine

#### L'Estoilies

Nathan WEBER  
04 92 45 82 65  
contact@estoilies.com  
www.estoilies.com



©Les Gabelous

#### Les Gabelous

Tiphaine MEYNET  
04 92 45 81 39  
gabelous@free.fr  
www.gabelous.com

## HÔTELS

### ABRIÈS-RISTOLAS

#### Chalet de Lanza\*\*

Isabelle OLLIVIER  
04 92 46 71 21  
contact@chaletdelanza.fr  
www.chaletdelanza.fr

#### Le Ristolas

Sabrina et Damien  
FERICOT  
04 92 53 81 74  
contact@gitehotel-ristolas.fr  
www.gitehotel-ristolas.fr

### MOLINES-EN-QUEYRAS

#### L'Equipe\*\*\*

Patricia et Philippe  
CLEMENCEAU  
04 92 45 83 20  
hotel@lequipedemolines.fr  
www.lequipedemolines.fr

#### Le Chamois\*\*

Marie-Jeanne et Maurice  
MONETTO  
04 92 45 83 71  
contact@hotel-lechamois.com  
www.hotel-lechamois.com

#### La Maison de Gaudissard\*\*

Nicolas PREISS  
04 92 45 83 29  
maison@gaudissard.com  
www.gaudissard.com

### SAINT-VÉRAN



©La baïta du loup

#### La Baïta du Loup\*\*

Félicie et François  
GUGUEN-PRAS  
04 92 54 00 12  
labaitaduloup@hotmail.fr  
www.labaitaduloup.com

## VILLAGES VACANCES

### ABRIÈS-RISTOLAS

#### Le Fontenil

Denis DIJOUX  
04 92 46 71 36  
contact@fontenil.fr  
www.blog.fontenil.fr

### ARVIEUX

#### VTF Les Esquirousses

Ludovic LANDES  
04 92 46 76 19  
vtfarvieux@vtf-vacances.com  
www.vtf-vacances.com/fr/  
village-vacances-familles/  
provence-alpes-cote-d-azur/  
hautes-alpes/arvieux/10

## Hébergements

**CEILLAC**  
**VVF village l'Hochette**  
 Sandrine ROMAND  
 04 92 45 01 95  
 ceillac@vfvillages.fr  
 www.vvf-villages.fr/village-  
 vacances-hiver/vvf-ski-ceillac-  
 en-queyras-vvf-villages.html

**REFUGES**  
**ABRIÈS-  
 RISTOLAS**  
**Refuge du Mont Viso**  
 Anselme ROUX  
 04 92 46 81 81  
 refugeduviso@ffcam.fr  
 www.refugeduviso.ffcam.fr

**CAMPINGS**  
**ABRIÈS-  
 RISTOLAS**  
**La Monta**  
 Didier FUENTES  
 04 92 46 87 79 - 06 76 84 95 16  
 www.camping-queyras.com

## Restaurants



**AIGUILLES**  
**Bôbar**  
 Céline BLANC  
 06 71 71 24 07  
 celine.blanc123@orange.fr



**ABRIÈS-  
 RISTOLAS**  
**L'Arche des Cimes**  
 Janine MARCUZZI  
**Centre d'interprétation et de  
 connaissance de la nature**  
 04 92 46 86 29  
 archedesimes@pnr-queyras.fr  
 www.pnr-queyras.fr/le-  
 parc-en-action/education-  
 a-lenvironnement/espaces-  
 museographiques

## Sites de visite

**CHÂTEAU-  
 VILLE-VIEILLE**  
**Fromagerie de  
 Château Queyras**  
 Laetitia GARCIN  
**Visite guidée de l'atelier de  
 fabrication et des caves  
 d'affinage**  
 04 92 46 73 16  
 fromalpage@fromagesduqueyras.fr  
 www.fromageriechateauqueyras.fr

**SAINT-VÉRAN**  
**La Maison du Soleil**  
 Mathieu ANTOINE  
**Espace muséographique  
 dédié au Soleil et à  
 l'Astronomie**  
 04 92 23 58 21  
 contact@saintveran-maisondusoleil.com  
 www.saintveran-maisondusoleil.com

## Produits locaux et artisanat



**TRAVAIL  
 DU BOIS**  
**CHÂTEAU-  
 VILLE-VIEILLE**  
**Acanthernel**  
 Florane BLANC-  
 DEBRUNE  
**Mobilier, objets de décoration  
 et bijoux en bois**  
 05 82 91 15 77  
 info@acanthernel.com  
 www.acanthernel.com



**MOLINES-EN-  
 QUEYRAS**  
**Le bois d'yIva**  
 Natacha HEITZ  
**Tournage d'art sur bois et  
 sculpture**  
 06 83 35 75 15  
 leboisdylva@yahoo.fr  
 www.leboisdylva.weebly.com



**PLANTES  
 AROMATIQUES  
 ET ÉPICES**  
**ABRIÈS-  
 RISTOLAS**  
**Cueillette en Queyras**  
 Sébastien CHOSSON  
**Cueilleur-transformateur de  
 plantes sauvages**  
 06 83 01 68 75  
 sebastien.choss@gmail.com  
 www.artisanat-queyras.fr/boutique/51\_  
 sebastien-chosson-cueillette-en-queyras

**CHÂTEAU-  
 VILLE-VIEILLE**  
**Le Plantivore**  
 Jean-Pierre LABONDE  
**Liquoriste, confiturier,  
 sirupier, tisanier et créateur  
 d'elixirs floraux**  
 04 92 46 76 51  
 contact@leplantivore.fr  
 www.boutique.plantivore.fr

**PRODUITS  
 ISSUS DE LA  
 CUEILLETTE**

**ABRIÈS-  
 RISTOLAS**  
**Fée des Bulles**  
 Daisy MARCHAND  
**Savons et cosmétiques  
 naturels, biologiques et  
 artisanaux**  
 06 64 34 85 49  
 feedesbulles05@gmail.com  
 www.fee-des-bulles.com





## Activités de pleine nature et de découverte

### ABRIÈS- RISTOLAS

Queyras Nature  
Nicolas CRUNCHANT

#### Accompagnateur en montagne

- \* Des bouquetins et des hommes
  - \* Trappeur
  - \* Au temps des loups
  - \* A la rencontre des chamois
  - \* Moulages et empreintes
  - \* Les plantes de montagne, découverte et anecdotes
  - \* Sur les pas des mineurs
  - \* Sur les pas des contrebandiers
  - \* Raquettes et goûter gourmand
- 06 74 36 95 24  
crunchant.nicolas@orange.fr  
www.queyras-nature.fr

### AIGUILLES

Pascal GIRAUD

#### Guide de haute montagne

- \* Sortie Bric bouchet
- decouverte.montagne@orange.fr  
www.guide-queyras.com

### CEILLAC



Yves FOUQUE

#### Accompagnateur en montagne

- \* Le jardin secret
  - \* Vivre en montagne, quelle idée
  - \* Raquettes raclette
  - \* Miroir magique
  - \* Ceillac en balcons
- 06 08 31 75 23  
yves@randovoyages.com  
www.randovoyages.com

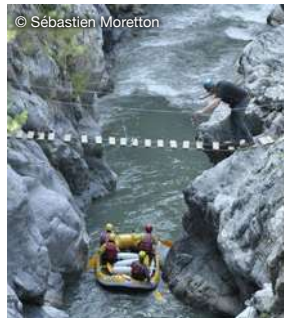


Écurie de Ceillac  
Arlène BUZET

#### Balade équestre

- \* Sorties «Nature»
- 06 64 72 93 60  
arlene.buzet@wanadoo.fr  
www.centre-tourisme-equestre-ceillac.fr/242099647

### CHÂTEAU- VILLE-VIEILLE



#### Quey'raft

Vincent LHOTE  
**Moniteurs de rafting**  
\* Sortie initiation Guil  
06 10 15 13 28  
info@queyraft.com  
www.queyraft.com

#### Jean-François GELY

#### Photographie nocturne

- \* Photographier les étoiles queyrassines avec votre appareil photo
- 07 78 26 24 12  
contact@jeffgraphy.com  
www.jeffgraphy.com

### EYGLIERS

#### Guil-Ebike

Cyril AC'H  
**Sortie Vélo-rando**  
\* Vélo rando dans la Réserve naturelle nationale de Ristolas  
06 95 07 29 61  
info@guil-ebike.com  
www.guil-ebike.com

## Séjours

### ROC ECRINS

#### \* Randonnée en Forêt

06 48 57 33 82  
roc.ecrins@gmail.com  
www.roc-ecrins.com

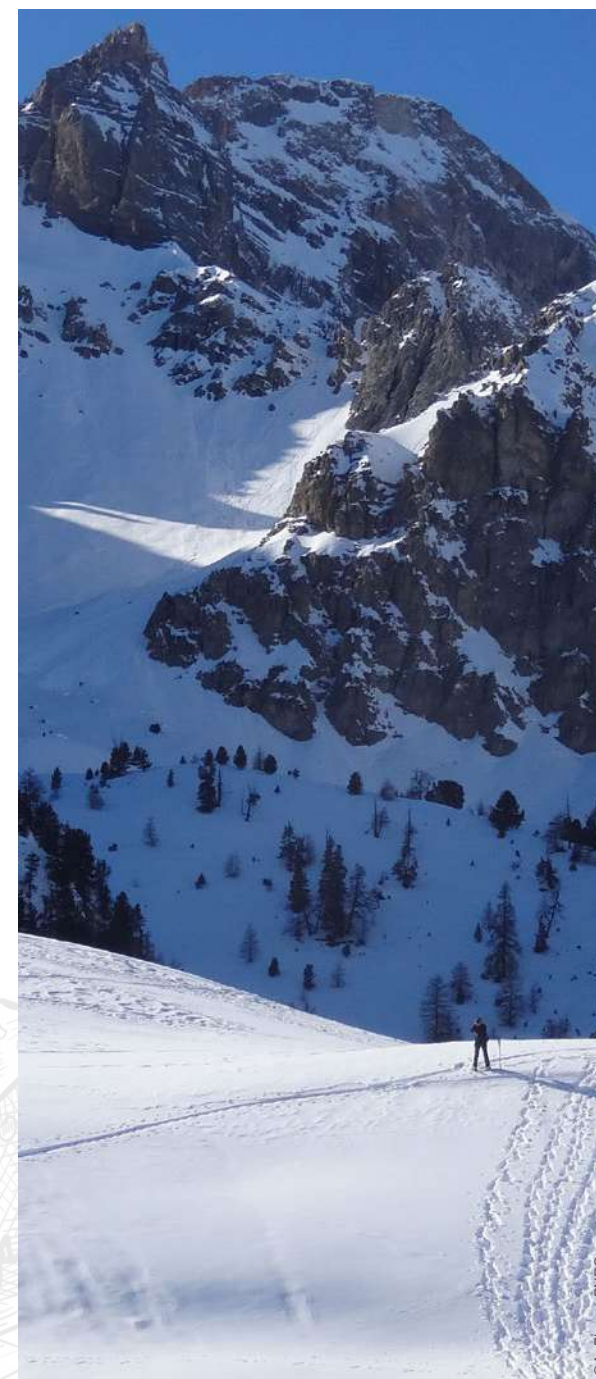
### DESTINATIONS QUEYRAS

- \* **Vagabondage d'exception, au temps des estives**
- \* **Lumieres et couleurs d'automne**
- \* **Les balcons du Queyras à raquette**
- \* **Tour du Queyras «du coq à l'âne»**
- \* **Tour du Queyras en hôtel**
- \* **Tour du Queyras facile, découverte de l'itinérance**
- \* **Grand tour du Viso**
- \* **Tour du Queyras en raquette**
- \* **Virée au grand air - 3 jours de bivouac dans le Queyras**
- \* **Reconnectez-vous à la nature - Bivouac en Queyras**

04 92 45 04 29  
contact@randoqueyras.com  
www.randoqueyras.com

### GUIL-EBIKE

- \* **WE Velo-Rando**
- 06 95 07 29 61  
sejours@guil-ebike.com  
www.guil-ebike.com



# DÉCOUVREZ LES RANDONNÉES DANS LE PARC du *Queyras* !



## DÉCOUVERTE DE MONT-DAUPHIN

Mont-Dauphin



🕒 2h      🟡 PR

🟢 Très facile      **Thématiques :**

🔄 Boucle      🏰 Patrimoine et histoire

📍 3,5 km      👁 Point de vue

🏔 164 m

**Circuit de découverte de beaux points de vue sur la vallée de la Durance, de nombreuses marmottes et la forteresse de Mont-Dauphin.**

Cette balade familiale qui permet de découvrir la place forte de Mont-Dauphin, un haut lieu de l'architecture militaire européenne, saura séduire les amoureux de l'histoire des Hautes-Alpes.

[www.cheminsdesparcs.fr/trek/132157-Decouverte-de-Mont-Dauphin](http://www.cheminsdesparcs.fr/trek/132157-Decouverte-de-Mont-Dauphin)



## BELVÉDÈRES DU LAC DE ROUE

Arvieux



🕒 1h30      🏔 209 m

🟢 Très facile      **Thématiques :**

🔄 Boucle      🌊 Eaux et rivières

📍 5,58 km      👁 Point de vue

**Une balade familiale menant jusqu'à deux belvédères aux vues resplendissantes !**

Petite vadrouille dominicale qui côtoie le fameux GR 5, itinéraire de la Grande Traversée des Alpes. Les belvédères surplombant la vallée du Guil offrent une somptueuse lecture de la formation de la vallée avec ses verrous glaciaires et ses plateaux d'altitude. En présence de libellules aux couleurs éclatantes, laissez-vous emporter par l'ambiance de ce lac et reposez-vous sous l'ombre des mélèzes.

[www.cheminsdesparcs.fr/trek/132155-ARVIEUX---Belvederes-du-lac-de-Roue](http://www.cheminsdesparcs.fr/trek/132155-ARVIEUX---Belvederes-du-lac-de-Roue)



## LES BERTINS - ABRIÈS EN VTT

Abriès – Ristolas



🕒 3H30      🏔 GR®

🟡 Moyen      🟡 PR

🔄 Boucle      **Thématiques :**

📍 13 km      🐾 Faune

🏔 586 m

**Sentier en balcon à la découverte des anciens hameaux d'estive du Queyras.**

Une découverte des anciens hameaux d'estive des paysans d'Abriès. Vous cheminerez le long d'un sentier en balcon, surplombant le Guil et situé au cœur d'un site classé Natura 2000.

[www.cheminsdesparcs.fr/trek/26732-Les-Bertins---Abries-en-VTT](http://www.cheminsdesparcs.fr/trek/26732-Les-Bertins---Abries-en-VTT)



**Retrouvez** tous nos itinéraires de randonnées à pied, à vélo et à VTT sur le site internet [cheminsdesparcs.fr](http://cheminsdesparcs.fr)



©David TATIN

**CONTACTEZ-NOUS  
POUR PLUS D'INFORMATIONS SUR NOS ACTIONS**



\* **Maison du Parc naturel régional du Queyras**

3580, route de l'Izoard - 05350 Arvieux

04 92 46 88 20 - [www.pnr-queyras.fr](http://www.pnr-queyras.fr)



**ET METTEZ-VOUS EN RELATION AVEC LES  
OFFICES DE TOURISME DU TERRITOIRE**

**Office de Tourisme du Guillestrois et du Queyras**

04 92 46 76 18

[www.lequeyras.com](http://www.lequeyras.com)



C. Geier

# BIENVENUE DANS LE PARC NATUREL RÉGIONAL de la *Sainte-Baume*

Sainte-Baume

## Terre de ressourcement

Situé aux portes de **Marseille**, **Aix-en-Provence** et **Toulon** et soumis aux influences méditerranéennes et alpines, le Parc naturel régional de la Sainte-Baume, dont le sommet culmine à 1148m, est marqué par des conditions climatiques et écologiques idéales. De nombreux sentiers mènent au site emblématique de l'**église troglodyte de Sainte-Marie-Madeleine** ainsi que sur les crêtes, avec pour récompense une vue panoramique de la mer Méditerranée, à l'arrière-pays provençal, jusqu'aux Alpes et au Ventoux. **Haut-lieu de pèlerinage**, de spiritualité et de chrétienté, la Sainte-Baume invite au ressourcement et propose, été comme hiver, un cadre recherché pour les amoureux de la nature ou les passionnés d'histoire.



### CARTE D'IDENTITÉ DU PARC

**Superficie :** 84 200 ha

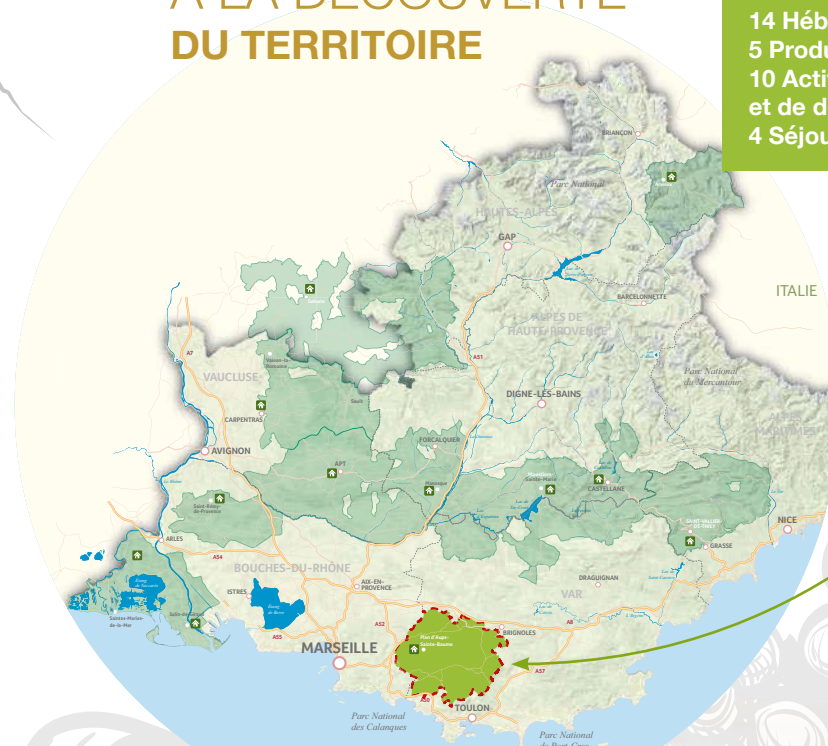
**Altitude :** 1 148 m

**Population :** 187 700 habitants  
dont 61 500 habitants au niveau  
du périmètre infra-communal

**Communes :** 28 + 2  
communes associées

**Départements :**  
Bouches-du-Rhône et Var

## Partez À LA DÉCOUVERTE DU TERRITOIRE



VALEURS  
PARC  
NATUREL  
RÉGIONAL

LES  
PRESTATIONS

14 Hébergements  
5 Produits locaux et artisanat  
10 Activités de pleine nature  
et de découverte  
4 Séjours

PARC DE LA  
*Sainte-  
Baume*



©Denis Caviglia



©Valentin Mauro



©MeGo-Productions



©Denis Caviglia

# Hébergements

## GÎTES, MEUBLÉS ET CHAMBRES D'HÔTES

### AURIOL



©JC Flaccomio

#### L'Ensoleillado\*\*\*\*

Emmanuelle PAQUET  
06 07 89 63 83  
contact@lensoleillado.com  
www.lensoleillado.com

### BELGENTIER



©WeGo-Productions

#### L'Instant\*\*\*

Patrice LAISNEY  
06 67 69 15 73  
laisney@me.com  
www.gitelinstant.com

#### Olives en Provence\*\*\*

Géraldine WITHCOMBE-POWER  
06 24 69 45 91  
info@olives-en-provence.com  
www.olives-en-provence.com



### BRIGNOLES



©WeGo-Productions

#### Domaine le Clos du Pavillon

Lydie MASSABO  
06 08 71 90 45  
ch.h.closdupavillon@free.fr  
www.domaineleclosdupavillon.fr

### CUGES-LES-PINS

#### Villa Sequana

Erick et Hélène MARIE  
06 03 82 10 11  
ln.marie7@gmail.com  
www.villasequana.fr

### LA CELLE

#### Château de l'Escarelle

Thomas FAYOLLE  
04 94 69 09 98  
contact@escarelle.fr  
www.escarelle.fr

### LA ROQUEBRUSSANNE

#### La Bastide de la Provence Verte

Florence et Benoît POULET  
06 70 31 18 01  
labastide@yahoo.com  
www.la-bastide-de-la-provence-verte.com



### LE BEAUSSET



©La font des pères

#### Domaine de La Font des Pères

Caroline et Philippe CHAUVIN  
04 94 15 21 21  
contact@lafontdesperes.com  
www.lafontdesperes.com



### MAZAUGUES

#### Le Relais du Gùs Bleu\*\*\*\*

Francis CAYOL  
07 83 07 00 46  
fcayol@free.fr  
www.facebook.com/lerelaisdugusbleu

### PLAN D'AUPS SAINTE-BAUME

#### Maison rouge

Sylvie COULOMB  
06 72 74 70 47  
contact@mamaisonrouge.com  
www.mamaisonrouge.fr

### ROQUEVAIRE

#### Les Manaux en Provence

Annie BOUSQUET  
04 88 42 16 72  
bousquet.annie@yahoo.com  
www.lesmanauxenprovence.fr



### SOLLIÈS-TOUCAS

#### Le Relais du Gapeau\*\*

Magali CHAPUS  
06 06 56 45 19  
relaisdugapeau@free.fr  
www.lerelaisdugapeau.com

### VILLAGES VACANCES

### LA ROQUEBRUSSANNE



©JC Flaccomio

#### Les Arbousiers\*\*\*

Magalie et Laurent ESTEBAN  
04 94 86 83 65  
contact@arbousiers.fr  
www.arbousiers.fr

## Produits locaux et artisanat

### LA ROQUEBRUSSANNE

#### Les Vallons

Mathias CAREL  
*L'exploitation familiale propose des fromages de chèvres et des visites à destination des scolaires*  
04 94 86 97 71  
gaec.les.vallons@orange.fr



### HUILE D'OLIVE ET VIN

### AURIOL

#### Domaine de la Michelle

Jean-François MARGIER  
*Domaine familial viticole et oléicole en biodynamie*  
04 42 04 74 09  
margier@domainelamichelle.com  
www.domainelamichelle.com



### HÔTELS

### PLAN D'AUPS SAINTE-BAUME

#### Lou Pèbre d'Aï\*\*\*\*

Jérôme CARTERI  
04 42 04 50 42  
lou.pebre.dai@wanadoo.fr  
www.loupebredai.com



### CUGES-LES-PINS

#### Domaine Ecume de lune

Edouard GIORDANENGO  
*Huile d'olive et Vin Côtes de Provence, depuis 5 générations*  
04 42 73 83 23  
contact@lecumedelune.com  
lecumedelune.com



### RIBOUX

#### Domaine Estaco Lebre

Jean-Yves DOLISI  
*Huile d'olive pressée au domaine, récolte manuelle et extraction à froid*  
07 52 03 14 35 - 04 42 73 91 57  
estaco.lebre@gmail.com

## Produits locaux et artisanat

### HUILE OLIVE

#### BELGENTIER

Domaine des Escavalins (Olives en Provence)

Géraldine WITHCOMBE-POWER

*Huile d'olive de variétés locales, dont la Belgentiéroise*

06 24 69 45 91

info@olives-en-provence.com/  
www.olives-en-provence.com



### Coopérative

#### La Belgentiéroise

Géraldine WITHCOMBE-POWER

*Huile d'olive et olives vertes en saumure*

04 94 48 98 80

www.coop-belgentieroise.fr



### MIEL

#### PLAN D'AUPS SAINTE-BAUME

Abeilles et miels de la Sainte Baume

Mathieu GHIS

*Apiculteur depuis 2017, Mathieu possède 150 colonies d'abeilles et 4 produits Valeurs Parcs*

07 89 03 33 66

mathieu\_ghis@orange.fr



#### ROUGIERS



©JC Flaccomio

### BeeYo

Yoann BEAUMONT

*Yoann possède 300 ruches et prochainement une miellerie éco-construite*

06 62 29 96 52

yoyobee83@yahoo.fr



### ARTISANAT D'ART

#### GEMENOS



©Méline Cachet-Gaujard

### Atelier Biscott

Véronique BENQUEY

*Fabrique d'objets usuels en grès et porcelaine*

06 07 89 63 83

contact@biscott.fr

www.biscott.fr

## Activités de pleine nature et de découverte

#### CARQUEIRANNE

Naturelles Balades

Vincent BLONDEL

*Guide naturaliste*

- \* Atelier Cuisine Sauvage
- \* La flore provençale et ses usages

06 85 70 68 81

vb@naturellebalade.com

www.naturellebalade.com

#### EVENOS

Rando Garrigue

Alexandre CARAMELLO

*Guide de pleine nature*

- \* Hydrobiologie

- \* Forêt et crête de la Sainte-Baume

06 30 05 86 55

randogarrigue@gmail.com



©JC Flaccomio

#### LA CIOTAT

ExpéNature

Romuald VIALE

*Activités et loisirs de pleine nature*

- \* Escapade randonnée – Boucle aux alentours de Sainte-Anne du Castellet

- \* Escapade randonnée aux alentours de Mazaugues

- \* Escapade randonnée à Sainte-Anne d'Évenos et le Vieil Évenos

- \* Escapade course d'orientation à Mazaugues du côté du Grand Gaudin

- \* Escapade course d'orientation à Plan d'Aups

- \* Escapade course d'orientation à Mazaugues du côté du Caramy

04 42 83 64 46 - contact@expenature.fr - www.expenature.fr



## Séjours

### AGENCE ESCURSIAS

- \* *Les Ecosystèmes de la Sainte-Baume*

02 53 35 40 29 - contact@escursia.fr - www.escursia.fr

### PROVENCE EVASION

- \* *Rando & Kayak entre le Parc de la Sainte-Baume et La Ciotat*

04 42 83 64 46 - contact@provenceevasion.com - www.provenceevasion.com

### PROVENCE VERTE ET VERDON TOURISME

- \* *Nature et Terroir dans le Parc naturel régional de la Sainte-Baume*

- \* *Immersion dans le Parc naturel régional de la Sainte-Baume*

04 94 72 88 22 - vacances@provenceverteverdon.fr

www.sejourprovence.com - www.provenceverteverdon.fr



©MeGo Productions

# DÉCOUVREZ LES RANDONNÉES DANS LE PARC du *Sainte-Baume* !



## LES AIGUILLES DE VALBELLE

Méounes



5h	490 m
Difficile	PR
Boucle	<b>Thématique :</b>
13,7 km	Flore

Depuis la Chartreuse, partez à la découverte de la belle forêt domaniale de Morières-Montrieux et des mystérieuses Aiguilles de Valbelle.

Dans les environs de la chartreuse de Montrieux-le-Jeune, où tout inspire le calme et le ressourcement, l'érosion a laissé, tels des surveillants du site, les incroyables Aiguilles de Valbelle. Surgissant au creux d'un vallon, ces pitons rocheux sont de véritables curiosités géologiques. Résultant des effets conjugués du vent, de la pluie et du gel, elles sont de magnifiques témoins de ces transformations géologiques millénaires. Découvrez ce lieu riche en histoire aux différentes échelles du temps.

[www.cheminsdesparcs.fr/trek/127212-MEOUNES--Les-aiguilles-de-Valbelle](http://www.cheminsdesparcs.fr/trek/127212-MEOUNES--Les-aiguilles-de-Valbelle)



## LE TOUR DE LA LARE

Auriol



6h45	PR
Difficile	PR local
Boucle	<b>Thématique :</b>
22,7 km	Patrimoine et histoire
1006 m	

Ne manquez pas le panorama exceptionnel qui s'offrira à vous depuis l'extrémité de la crête de la Lare !

Au départ des Encanaux, vous ferez la découverte de sa glacière et de la fraîcheur de sa rivière avant de partir faire le tour du Bois de la Lare jusqu'à ses crêtes. En surplomb des ravins de la Coutronne, des Infernets et des Encanaux, laissez-vous surprendre par une vue panoramique s'étendant de la Sainte-Victoire à la Sainte-Baume. Avec un peu de chance sur les conditions météo, les massifs des pré-alpes s'inscriront en toile de fond de ces magnifiques fenêtres paysagères.

[www.cheminsdesparcs.fr/trek/89144-AURIOL--Le-tour-de-la-Lare](http://www.cheminsdesparcs.fr/trek/89144-AURIOL--Le-tour-de-la-Lare)



## DU SENTIER MERVEILLEUX À L'ORATOIRE DE MIETTE

Plan d'Aups Sainte-Baume



3h	Non balisé
Facile	PR
Boucle	<b>Thématiques :</b>
10,8 km	Flore
271 m	Patrimoine et histoire
GR®	

Une randonnée tout public pour découvrir milieux forestiers et karstiques avec la montagne Sainte-Baume en toile de fond.

Partez sur le sentier Merveilleux découvrir les diverses essences de la forêt légendaire de la Sainte-Baume. Prenez le temps de profiter de sa nature luxuriante et d'écouter les bruits de la nature avant de retrouver des milieux calcaires plus ouverts offrant une vue exceptionnelle sur l'ensemble de la montagne. Rejoignez l'illustre Chemin des Roys à l'oratoire de Miette où légende et paysage vous attendent. Intime et à la fois panoramique cette balade ne vous décevra pas. Respirez, vous êtes en Sainte-Baume !

[www.cheminsdesparcs.fr/trek/83947-PLAN-D-AUPS-SAINTE-BAUME---Du-sentier-Merveilleux-a-l-oratoire-de-Miette](http://www.cheminsdesparcs.fr/trek/83947-PLAN-D-AUPS-SAINTE-BAUME---Du-sentier-Merveilleux-a-l-oratoire-de-Miette)



Retrouvez tous nos itinéraires de randonnées à pied, à vélo et à VTT sur le site internet [cheminsdesparcs.fr](http://cheminsdesparcs.fr)



©Denis Cavaglia

## CONTACTEZ-NOUS POUR PLUS D'INFORMATIONS SUR NOS ACTIONS



\* **Parc naturel régional de la Sainte-Baume**  
Nazareth – 2219 CD80 - Route de Nans  
83640 Plan d'Aups Sainte-Baume  
04 42 72 35 22 - [www.pnr-saintebaume.fr](http://www.pnr-saintebaume.fr)



## ET METTEZ-VOUS EN RELATION AVEC LES OFFICES DE TOURISME DU TERRITOIRE

### Aubagne

Office de Tourisme Intercommunal  
du Pays d'Aubagne et de l'Etoile  
04 42 03 49 98  
[www.tourisme-paysdaubagne.fr](http://www.tourisme-paysdaubagne.fr)

...

### Brignoles

Provence Verte & Verdon Tourisme  
04 94 72 04 21  
[www.provenceverteverdon.fr](http://www.provenceverteverdon.fr)

...

### Gémenos

Office de Tourisme de Gémenos  
04 42 32 04 40  
[www.mairie-gemenos.fr/tourisme/decouvrir](http://www.mairie-gemenos.fr/tourisme/decouvrir)

### La Cadière d'Azur

Office de Tourisme Intercommunal  
Sud Sainte-Baume  
04 94 98 26 56  
[www.agglo-sudsaintebaume.fr/decouvrir-sud-sainte-baume](http://www.agglo-sudsaintebaume.fr/decouvrir-sud-sainte-baume)

...

### Solliès-Pont

Office de Tourisme Intercommunal  
de la Vallée du Gapeau  
04 94 28 92 35  
[www.valleegapeau-tourisme.fr](http://www.valleegapeau-tourisme.fr)

...

### Trets

Maison de la culture et du tourisme  
04 42 61 23 75  
[www.trets.fr/office-de-tourisme](http://www.trets.fr/office-de-tourisme)



©Denis Cavaglia



# BIENVENUE DANS LE PARC NATUREL RÉGIONAL du Verdon

## Une rivière en partage

Le **Verdon** est sans nul doute le Parc naturel régional qui offre la plus grande diversité de **paysages** et d'activités. Les **gorges**, hautes et basses, sont sublimes et incontournables pour le visiteur mais le territoire présente bien d'autres attraits. Le **plateau de Valensole**, avec ses grands champs de plantes aromatiques et de céréales, constitue un réservoir agricole étonnant. Le long de ses routes escarpées, le Verdon regorge de nombreux trésors : **villages perchés**, lacs immenses d'un bleu lagon comme le **lac de Sainte-Croix**, collines du Haut-Var. Le **fromage de chèvre**, le **miel** ou la **truffe**, qui pointe son nez noir au début de l'hiver, sont le reflet de ce terroir au goût si particulier. L'accueil des habitants et le soleil, qui fait honneur aux visiteurs été comme hiver, n'en finiront pas de vous réchauffer.



### CARTE D'IDENTITÉ DU PARC

**Superficie** : 188 000 ha

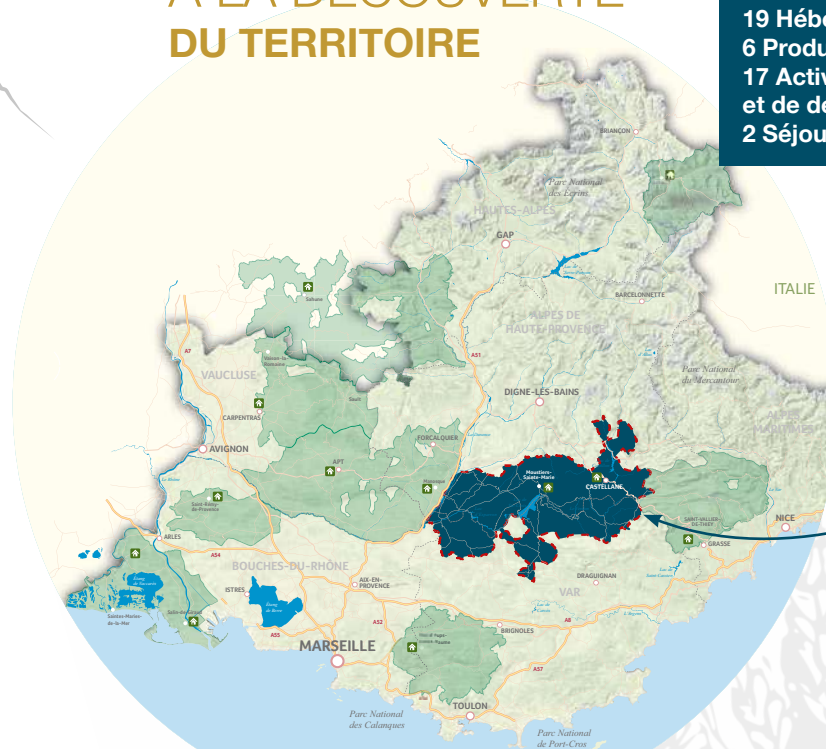
**Altitude** : Puy de Rent (1 996 m),  
Mourre de Chanier (1 930)

**Population** : 35 000 habitants

**Communes** : 46 communes

**Départements** :  
Alpes-de-Haute-Provence  
et Var

## Partez À LA DÉCOUVERTE DU TERRITOIRE



PARC DU  
**Verdon**



LES  
PRESTATIONS

19 Hébergements  
6 Produits locaux et artisanat  
17 Activités de pleine nature  
et de découverte  
2 Séjours



# Hébergements

## GÎTES ET MEUBLÉS

### BLIEUX



#### La Chambrette

Jérôme SEGURET  
07 71 13 26 63  
contact@gite-la-chambrette.fr  
www.gite-la-chambrette.fr



### CASTELLANE

#### L'Oustaou

Catherine et Christian  
FAGOT REVURAT  
06 50 83 40 33  
oustaou04@gmail.com  
www.oustaouvcastellane04.fr



### LA VERDIÈRE

#### La Vincence

Jean-Paul DAUPHIN  
04 94 50 93 93  
reservation@vlvtourisme.fr  
www.gite-panda-la-vincence.fr



### MOUSTIERS-SAINTE-MARIE



#### Ferme du Petit Segrès

Sylvie MARQUESTAUX  
VOYER  
04 92 74 68 83  
sylvie@chambre-hote-verdon.com  
www.chambre-hote-verdon.com



#### Le Monastère de Segriès

Annemarie et Dhruv  
BHANDARI-DESMET  
06 78 75 61 98  
monastere.de.segries@gmail.com  
www.monastere-de-segries.com



### SAINT-JURS

#### Domaine la Blache

Denis NAYRAC  
06 21 66 01 64  
la.blache@wandoo.fr  
www.lablache.com/fr/contact



#### Ferme bio de Vauvenières

Laure SAUVAIRE  
07 89 98 37 37  
laure@gites-de-vauvenieres.fr  
www.gites-de-vauvenieres.fr



### QUINSON

#### L'Escargot\*\*

Monique et Alain  
MARCOTTE  
04 92 74 09 73  
gite.escargot@gmail.com  
www.giteescargot.com



#### La Bergerie nature\*\*

Christine et Frédéric ROSSO  
06 71 89 98 92  
bergerienature@gmail.com

### HÔTELS

### LA PALUD-SUR-VERDON



#### Hôtel des Gorges du Verdon\*\*\*\*

Soizic BOGLIORIO  
04 92 77 38 26  
info@hotel-des-gorges-du-verdon.fr  
www.hotel-des-gorges-du-verdon.fr



### LES SALLES-SUR-VERDON

#### Hôtel Spa Ermitage\*\*\*

Alina ORANGE  
04 94 84 22 40  
contact@hotel-ermitage.com  
www.hotel-ermitage.com

### ROUGON



#### Auberge du Point Sublime\*\*

Magali STURMA  
04 92 83 60 35  
pointsublime@orange.fr  
www.auberge-pointsublime.com



### SAINT-LAURENT-DU-VERDON



#### Le Moulin du Château\*\*\*

Manon STÄMPFLI  
04 92 74 02 47  
info@moulin-du-chateau.com  
www.moulin-du-chateau.com



## Hébergements

### CAMPINGS

#### AUPS

##### Camping l'Oasis du Verdon\*\*\*

Anne et Philippe  
PLANTEC  
06 87 39 53 93  
contact@oasis-verdon.com  
www.oasis-verdon.com



#### CASTELLANE



©GwénaëlleTraub

##### Camping Chasteuil Verdon Provence\*\*\*

Nina JONKER  
04 92 83 61 21  
contact@chasteuil-provence.com  
www.chasteuil-provence.com



#### LES-SALLES-SUR-VERDON

##### Camping la Source\*\*\*\*

Gilles PERRIER  
04 94 70 20 40  
contact@camping-la-source.eu  
www.camping-la-source.eu



#### ROUGON

##### Camping municipal Verdon Carajuan\*\*

04 92 83 66 32  
camping.carajuan@gmail.com  
camping-gorgesduverdon-carajuanrougon.com

#### SAINT-JURS

##### Camping de Vauvenières

Claire LE VILAIN CASTEL  
06 50 74 37 11  
ferme.de.vauvenieres@gmail.com  
www.ferme-de-vauvenieres.fr



©J. BURLLOT

## Produits locaux et artisanat

#### VINON-SUR-VERDON



©Damien Bruschi

##### Safran et arômes du Verdon - Harmony Guis

Harmony GUYS  
*Safran et plantes aromatiques ou médicinales*  
06 86 71 65 04  
harmony.guis@laposte.net  
www.safran-provence.eu

### PLANTES AROMATIQUES ET MEDICINALES

#### SAINT-JURS



©J. Zindy

##### Ferme de Vauvenières

Yann SAUVAIRE  
*Transformation de plantes aromatiques et médicinales*  
06 50 74 37 11  
yann.sauv@gmail.com  
www.ferme-de-vauvenieres.fr



©S. BLANC

### MIEL

#### LA PALUD-SUR-VERDON

Miel des Gorges du Verdon - Famille Ribière  
Marie-Hélène RIBIERE  
*Miels et bougies en cire d'abeille*  
06 83 52 27 78

#### RIEZ



©J. Zindy

Apiprovence - Famille Botta  
Christophe BOTTA  
*Produits de la ruche : miels Verdon, lavande, toutes fleurs et bougies*  
04 92 77 35 93  
christophe.botta@neuf.fr  
www.produits-artisans-verdon.fr/producteurs-et-artisans/christophe-botta



### SAFRAN

#### ESPARRON-DE-VERDON



©G. Saby

La safranère du Verdon - Guy Mombel  
Guy MOMBEL  
*Safranier et céramiste*  
04 92 77 11 65  
guy.mombel@orange.fr

#### MONTPEZAT

Le Collet - Famille Rufo  
Isabelle RUFO  
*Origan, romarin, thym, laurier, sauge, herbes de Provence, Ail, velouté de courges*  
04 92 77 52 48

# Activités de pleine nature et de découverte

## CASTELLANE

### Verdon nature

Laurent PICHARD

#### Accompagnateur

- \* Le Tour du Serre à Castellane
  - \* Découverte de la géologie
- 06 82 23 21 71  
verdonnature@gmail.com  
www.verdon-nature.com

## LA PALUD-SUR-VERDON

Andrea Bacher

#### Accompagnatrice en montagne

- \* Voir naître la roche
  - \* Sortie pleine lune
- 06 88 63 26 38  
abacher1212@yahoo.fr  
www.escalade-verdon.fr/  
randonnees\_parc\_naturel\_regional\_verdon.html

### Les Verdoniens

William MICHEL

#### Floating - nage en rivière

- \* Nage en rivière du pont de Carajan au couloir Samson
- 06 86 08 03 16  
lesverdoniens@gmail.com  
www.les-verdoniens.blogspot.fr

## LES SALLES-SUR-VERDON

### Reliefs

Julien SAELENS

#### Accompagnateur en montagne

- \* Le Verdon à 360°
- 06 18 85 49 22  
julien@  
bureaumontagnereliefs.com  
www.  
bureaumontagnereliefs.com

## MONTAGNAC-MONTPEZAT



### Aquattitude

Christophe TREMEAU

#### Moniteurs de canoë, kayak, VTT

- \* Remonter le temps au fil de l'eau
  - \* Grottes et barrages : les secrets de la rivière
  - \* Sur les chemins des basses gorges
- 06 79 21 03 77  
aquattitude04@gmail.com  
www.aquattitude.com



## MOUSTIERS-SAINTE-MARIE



### Roc'n'vol

Philippe LEBRE

#### Ecole de parapente

- \* Vol découverte et «évasion» Valeurs Parcs»
- 06 89 30 75 74  
rocnavol@gmail.com  
www.rocnavol.com

## QUINSON

### Errances

Gérard MARIGNANE

#### Accompagnateur en montagne

- \* Histoire (s) d'eau
- 06 03 56 54 59  
errances@orange.fr

## RÉGUSSE

### Canoë Verdon

Gaëtan HEMERY

#### Moniteurs de canoë, kayak

- \* Canoë au clair de lune
- 06 77 08 68 42  
gaetanhemery@orange.fr  
www.canoeverdon.fr/canoes

## ROUMOULES

Geneviève VALLART

#### Guide de pays

- \* Le sentier des Contes
  - \* 2 000 pas pour 2 000 ans
- 06 74 49 48 09  
genevieve.apr@free.fr  
www.genevieve-guide-provence-verdon.fr

## SAINTE-CROIX-DU-VERDON

### Association Voile et Nautisme 04

#### Balades en goélette

- \* Coucher de soleil
  - \* D'un village à l'autre
- 04 92 77 76 51  
infos@voilverdon.fr  
www.voilverdon.fr



## VALENSOLE

Cathy VERSINI

#### Guide de pays

- \* Patrimoine secret à Puimoisson
- 06 83 77 95 58  
cathyversini@gmail.com  
www.guidedepays.com

## Séjours

## AGENCE ESCURIA

#### Au pays des grands rapaces

- 02 53 35 40 29  
contact@escursia.fr  
www.escursia.fr



## PROVENCE VERTE ET VERDON TOURISME

#### La face secrète du Verdon

- 04 94 72 88 22  
vacances@provenceverteverdon.fr  
www.sejourprovence.com  
www.provenceverteverdon.fr



# DÉCOUVREZ LES RANDONNÉES DANS LE PARC du Verdon !



## LE TOUR DES GORGES DU VERDON

Moustiers-Sainte-Marie



🕒 7 jours	🇪🇸 GRP®
■ Difficile --- itinérance	<b>Thématiques :</b>
🔄 Boucle	🌊 Eaux et rivières
📏 114,7 km	🏰 Patrimoine et histoire
🏔️ 5612 m	👁️ Point de vue
🇫🇷 GR®	

**Une randonnée en itinérance dans le plus beau Canyon d'Europe.**

Cette itinérance en 7 jours, chemine d'une rive à l'autre du site emblématique des Gorges du Verdon en reliant 7 communes et 2 départements tous impliqués dans l'opération Grand site de France des Gorges du Verdon. Entre gorges vertigineuses, plateaux suspendus et montagnes, il entraîne le randonneur sur les pas des explorateurs Edouard Alfred Martel et Isidore Blanc. Il révèle la mémoire des cueilleurs de buis et des bergers. Ce voyage à pied particulièrement adapté au printemps et à l'automne permet une réelle immersion dans le plus Grand Canyon d'Europe. Il faut souligner que la création de cet itinéraire a été financée par le programme de l'Union Européenne LEADER Grand Verdon, (fonds FEADER) la région Sud et le département des Alpes de Haute Provence.

[www.cheminsdesparcs.fr/trek/132595-MOUSTIERS-SAINTE-MARIE---Le-Tour-des-Gorges-du-Verdon](http://www.cheminsdesparcs.fr/trek/132595-MOUSTIERS-SAINTE-MARIE---Le-Tour-des-Gorges-du-Verdon)



## TERRES, TRUFFES ET CASCADES

Aups



🕒 2h45	<b>Thématiques :</b>
■ Moyen	🌊 Eaux et rivières
🔄 Boucle	🏰 Patrimoine et histoire
📏 34,8 km	🔬 Produits du terroir
🏔️ 576 m	

**Un circuit haut en couleur proposant une expérience unique à la rencontre de villages varois aux facettes multiples.**

De pittoresques villages à traverser, des sites naturels remarquables à visiter à l'image de la cascade de Sillans ou des grottes troglodytiques de Villecroze et des producteurs et artisans au savoir-faire inestimable à découvrir... Cette boucle offre une expérience inédite et stimulante, mettant en lumière les richesses du Haut-Var, éveillant vos papilles et faisant briller vos yeux.

[www.cheminsdesparcs.fr/trek/130241-AUPS---Terres,-truffes-et-cascades](http://www.cheminsdesparcs.fr/trek/130241-AUPS---Terres,-truffes-et-cascades)



## LA CHAPELLE SAINT-MARC

Allemagne-en-Provence



🕒 1h18	■ PR
■ Très facile	<b>Thématiques :</b>
📏 2,8 km	🌸 Flore
🏔️ 126 m	🏰 Patrimoine et histoire

**À Allemagne-en-Provence, partez sur les traces d'un passé riche en histoire chevaleresque !**

Cette promenade est l'occasion de partir à la découverte d'édifices chargés d'histoire dont : le château d'Allemagne-en-Provence, la chapelle Saint-Marc, autour de laquelle, chaque année au printemps, se retrouvent les habitants du village pour une journée festive. En chemin on retrouve le tombeau d'un ancien baron... celui d'Allemagne-en-Provence, mort ici au cours des guerres de religions.

[www.cheminsdesparcs.fr/trek/54292-ALLEMAGNE-EN-PROVENCE---La-chapelle-Saint-Marc](http://www.cheminsdesparcs.fr/trek/54292-ALLEMAGNE-EN-PROVENCE---La-chapelle-Saint-Marc)



**Retrouvez** tous nos itinéraires de randonnées à pied, à vélo et à VTT sur le site internet [cheminsdesparcs.fr](http://cheminsdesparcs.fr)



## CONTACTEZ-NOUS POUR PLUS D'INFORMATIONS SUR NOS ACTIONS



### \* Maison du Parc naturel régional du Verdon

Domaine de Valx - 04360 Moustiers-Sainte-Marie

04 92 74 68 00 - [www.parcduverdon.fr](http://www.parcduverdon.fr)



### ET METTEZ-VOUS EN RELATION AVEC LES OFFICES DE TOURISME DU TERRITOIRE

#### Aups

Office de tourisme intercommunal  
Lac et Gorges du Verdon  
[www.lacs-gorges-verdon.fr](http://www.lacs-gorges-verdon.fr)

...

#### Brignoles

Office de tourisme intercommunal  
de la Provence Verte  
04 94 72 04 21  
[www.la-provence-verte.net](http://www.la-provence-verte.net)

...

#### Castellane

Office de tourisme intercommunal  
Verdon Tourisme  
[www.verdontourisme.com](http://www.verdontourisme.com)

...

#### Digne-les-Bains

Office de Tourisme Provence Alpes  
Digne-les-Bains  
04 92 36 62 62  
[www.dignelesbains-tourisme.com](http://www.dignelesbains-tourisme.com)

#### Draguignan

Office de tourisme intercommunal  
de la Dracénie  
04 98 10 51 05  
[www.tourisme-dracenie.com](http://www.tourisme-dracenie.com)

...

#### Durance Luberon Verdon

Office de tourisme Communautaire  
Durance Luberon Verdon Agglomération  
[www.durance-luberon-verdon.com](http://www.durance-luberon-verdon.com)

...

#### Moustiers-Sainte-Marie

Office de tourisme  
de Moustiers-Sainte-Marie  
04 92 74 67 84  
[www.moustiers.fr](http://www.moustiers.fr)



# #Respirer #Respecter

## J'ADOpte LES BONS GESTES DANS LES ESPACES NATURELS

Les 9 Parcs naturels régionaux de la région Provence-Alpes-Côte d'Azur sont réputés pour leur nature préservée, la qualité de leur cadre de vie et la beauté de leurs paysages. Alpilles, Baronnies provençales, Camargue, Luberon, Mont-Ventoux, Préalpes d'Azur, Queyras, Sainte-Baume, Verdon sont des sites mondialement connus, prisés pour la pratique d'activités de pleine nature, qu'habitants et visiteurs apprécient pour leur beauté, leur authenticité et la qualité de l'accueil.

Chaque Parc naturel régional dispose d'outils pour une fréquentation respectueuse des espaces naturels, disponibles sur les sites internet ou sur les points de départ des randonnées. Dans tous les cas, merci de respecter quelques règles de base et d'être attentifs à la nature qui vous entoure.

- \* **Je respecte la propriété de l'endroit où je vais**, la plupart des espaces naturels ne sont pas des espaces publics mais des espaces privés où le passage est toléré.
- \* **Je suis discret pour ne pas effrayer la faune** particulièrement sensible au dérangement et après plusieurs mois d'absence de présence humaine.
- \* **Je tiens mon chien en laisse** (attention, les chiens sont interdits dans les réserves naturelles et certains autres sites soumis à réglementation spécifique, je me renseigne avant de partir).
- \* **En restant sur les sentiers balisés, je participe à protéger les espaces naturels** en limitant le piétinement de la flore et le dérangement de la faune en pleine période de reproduction.
- \* **Je respecte le travail des bergers et la présence des troupeaux**, en les contournant largement.

Pour vos balades  
et randonnées,  
choisissez des  
prestataires  
**Valeurs Parc !**

- \* **Je veille à laisser ces espaces comme je les ai trouvés** : je ne ramasse ni fleurs et plantes, ni minéraux ou fossiles. Je rapporte avec moi tous mes déchets.
- \* **Attention, dès le 1<sup>er</sup> juin nous entrons en période de risque incendie** : je me renseigne avant de partir sur le niveau de risque et l'autorisation d'accès aux massifs.
- \* **Je n'oublie pas de m'équiper** d'une tenue et de chaussures adaptées et je prends de l'eau avec moi (dans **une gourde réutilisable bien sûr** !), je vérifie la météorologie.

## Quand on arrive en Parc

Pour répondre aux enjeux de (sur)fréquentation des sites naturels, la Fédération des Parcs naturels régionaux de France a organisé une campagne de communication au ton humoristique et décalé pour rappeler les règles du vivre ensemble et les gestes simples d'écocitoyenneté. L'objectif est de s'adresser tant aux touristes qu'aux habitants des Parcs, chacun ayant son rôle à jouer dans le partage de l'espace.

\* Retrouvez toutes les informations de la campagne sur [www.parcs-naturels-regionaux.fr/quand-arrive-en-parc](http://www.parcs-naturels-regionaux.fr/quand-arrive-en-parc)

\* Et suivez la page Facebook Destination Parcs  
@DestinationPNR



# LA RÉGION PROVENCE-ALPES-CÔTE D'AZUR, *destination écotouristique*

La région **Provence-Alpes-Côte d'Azur** est un écrin de biodiversité entre mer et montagne. **Près de 60% du territoire régional se trouve dans un espace naturel protégé.** Elle se positionne comme la destination française n°1 pour un tourisme 100% nature. Avec **4 Parcs nationaux, 9 Parcs naturels régionaux, de nombreux autres espaces protégés et une offre touristique écolabellisée conséquente,** il y a toujours un spot pour les amoureux de nature dans la région.

Pour découvrir toutes les offres écotouristiques de la Région Provence-Alpes-Côte d'Azur, rendez-vous sur [www.ecotourisme.provence-alpes-cotedazur.com](http://www.ecotourisme.provence-alpes-cotedazur.com)



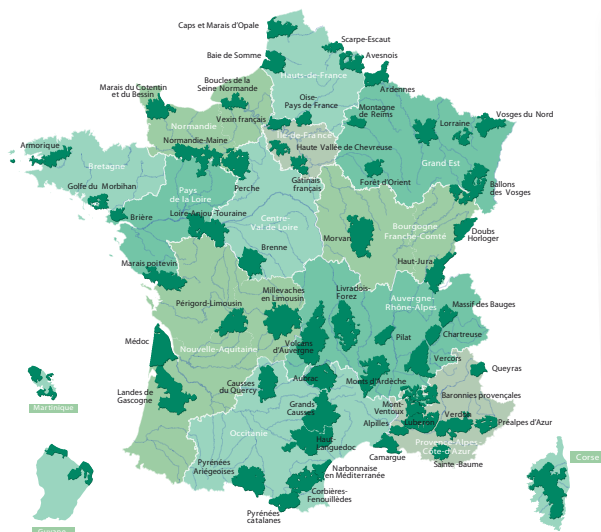
*Idées de sorties et activités nature*  
en **Provence-Alpes-Côte d'Azur**  
avec les **Chemins de la Biodiversité**  
[www.cheminsdelabiodiversite.com](http://www.cheminsdelabiodiversite.com)

Tout au long de l'année, des sentiers de découverte, des visites guidées, des chantiers nature et des manifestations vous sont proposés. Partez en immersion au cœur de notre région, à la rencontre de femmes et d'hommes qui vous feront porter un nouveau regard sur la nature qui vous entoure. Émerveillement des petits et grands garanti !

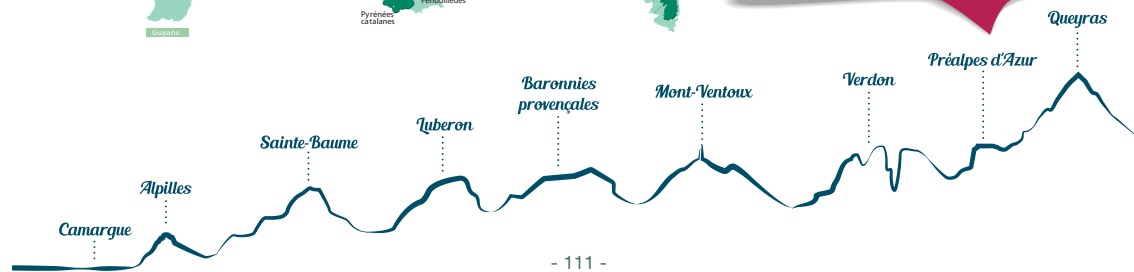
# À LA DÉCOUVERTE DES PARCS NATURELS RÉGIONAUX, de *France*

Les territoires des **58 Parcs naturels régionaux de France** sont constitués par une mosaïque de paysages et de milieux naturels.

✳ Répartis sur l'ensemble du territoire français et d'Outre-Mer, les Parcs naturels régionaux comptent les paysages les plus emblématiques de France : des Volcans d'Auvergne au Médoc, des Pyrénées Catalanes à la Brière, des bocages aux terrasses, des paysages de montagne aux paysages de grandes cultures... Les Parcs ont fait le choix de l'écotourisme dans lequel le développement est conjugué avec la préservation et la découverte de la nature.



.....  
**Découvrez l'ensemble de ces territoires en vous laissant guider par les prestataires Valeurs Parc sur**  
  
**valeurs-parc.fr**  
 .....





PARCS NATURELS RÉGIONAUX  
de Provence-Alpes-Côte d'Azur



©ElleTurfingsPhotographie

Camargue

Alpilles

Sainte-Baume

Luberon

Baronnies  
provençales

Mont-Ventoux

Verdon

Préalpes d'Azur

Queyras

Retrouvez-nous sur



[www.monreseaupro-pnrsud.fr](http://www.monreseaupro-pnrsud.fr)



Action financée par la Région Provence-Alpes-Côte-d'Azur

Édité par le réseau des Parcs naturels régionaux Provence-Alpes-Côte d'Azur

Conception et réalisation : [Autrementdit.fr](http://Autrementdit.fr) - Impression : Caractère-imprimeur. Imprimé en mars 2024. Tirage à 2600 exemplaires sur papier recyclé.

\* L'abus d'alcool est dangereux pour la santé, à consommer avec modération

