

# FORUM DE L'ÉCOTOURISME EN RÉGION SUD

LE TOURISME À L'HEURE  
DE LA TRANSITION ÉCOLOGIQUE :  
REPENSER SON OFFRE ET S'ADAPTER

Rencontres, échanges & ateliers



**MARDI 29 NOV. 2022**

De 9H00 à 16H30



Centre de Congrès l'Étoile  
04800 GRÉOUX-LES-BAINS



# ATELIER 1 :

## *Adapter les activités outdoor aux conséquences du changement climatique*

Animation :

Pierrick NAVIZET, Parc national des Ecrins

Gwénaél SABY, Parc naturel régional du Verdon

## *Rappel de la « feuille de route » :*

Les professionnels de l'outdoor sont de plus en plus concernés par les impacts du changement climatique sur leurs activités : éboulements et retrait glaciaire pour l'alpinisme ; glissements de terrain, sécheresse et fermeture des massifs forestiers pour la rando et le VTT ; baisse du niveau des lacs et débits insuffisants dans les cours d'eau pour les activités d'eau vive et nautiques. En parallèle les professionnels doivent faire face à une augmentation constante de pratiquants en quête de ressourcement en pleine nature. Tout l'enjeu est donc de maintenir une offre attractive tout en diminuant son empreinte écologique. Mais comment adapter les activités et les équipements existants ? Comment diversifier l'offre? Comment mieux informer les acteurs sur les enjeux climatiques afin que chacun devienne proactif ?

# L'aléa climatique devenu réalité vécue



# Déroulé :

**11h30**: diagnostic partagé des problématiques

**12h30** à **14h15**: buffet de produits locaux et temps d'échange sur le stands

**14h15**: témoignages d'acteurs illustrant des exemples opérationnels et échanges sur les leviers d'actions

**15h30**: pause puis restitution en plénière



# Problématique et exemples pris dans les Alpes et le massif des Ecrins

*Pierrick Navizet*

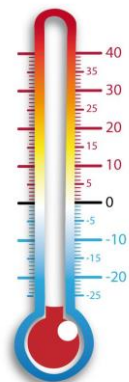


## Evolution possible du climat : Scénario 2 du GIEC



Stabilisation des Gaz à effet de serre avant 2050

Réduction de émissions de GES d'au moins 10 % d'ici 2050



+ 3°C maximum de température moyenne

- 30 % de pergélisols

> Risques de phénomènes climatiques graves élevés.

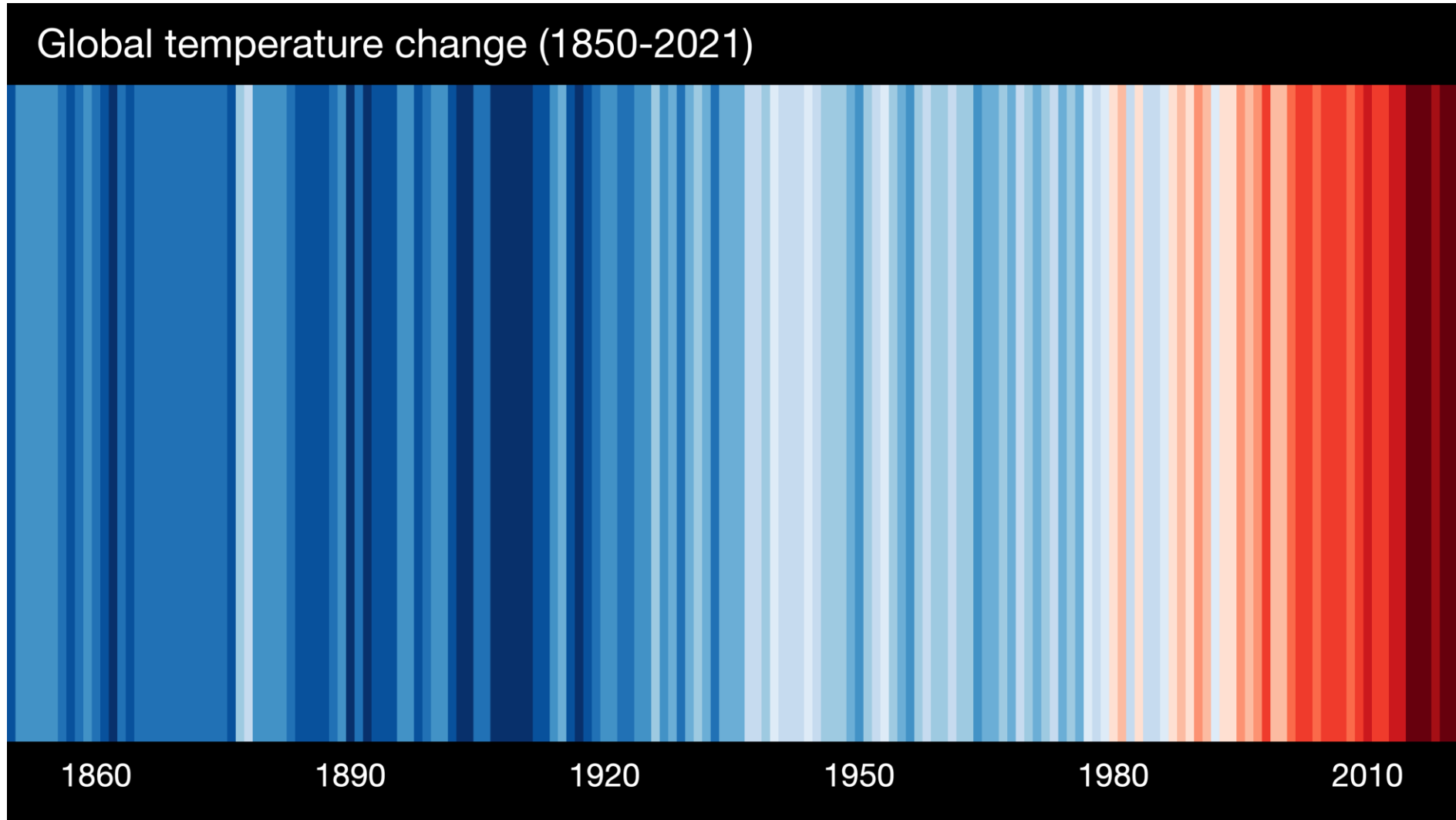
> Menaces importantes sur les écosystèmes.

> Beaucoup d'espèces sont incapables de survivre.



# Les « bandes du réchauffement climatique » Ou « warming stripes »

Ed Hawkins - Université de Reading (GB)

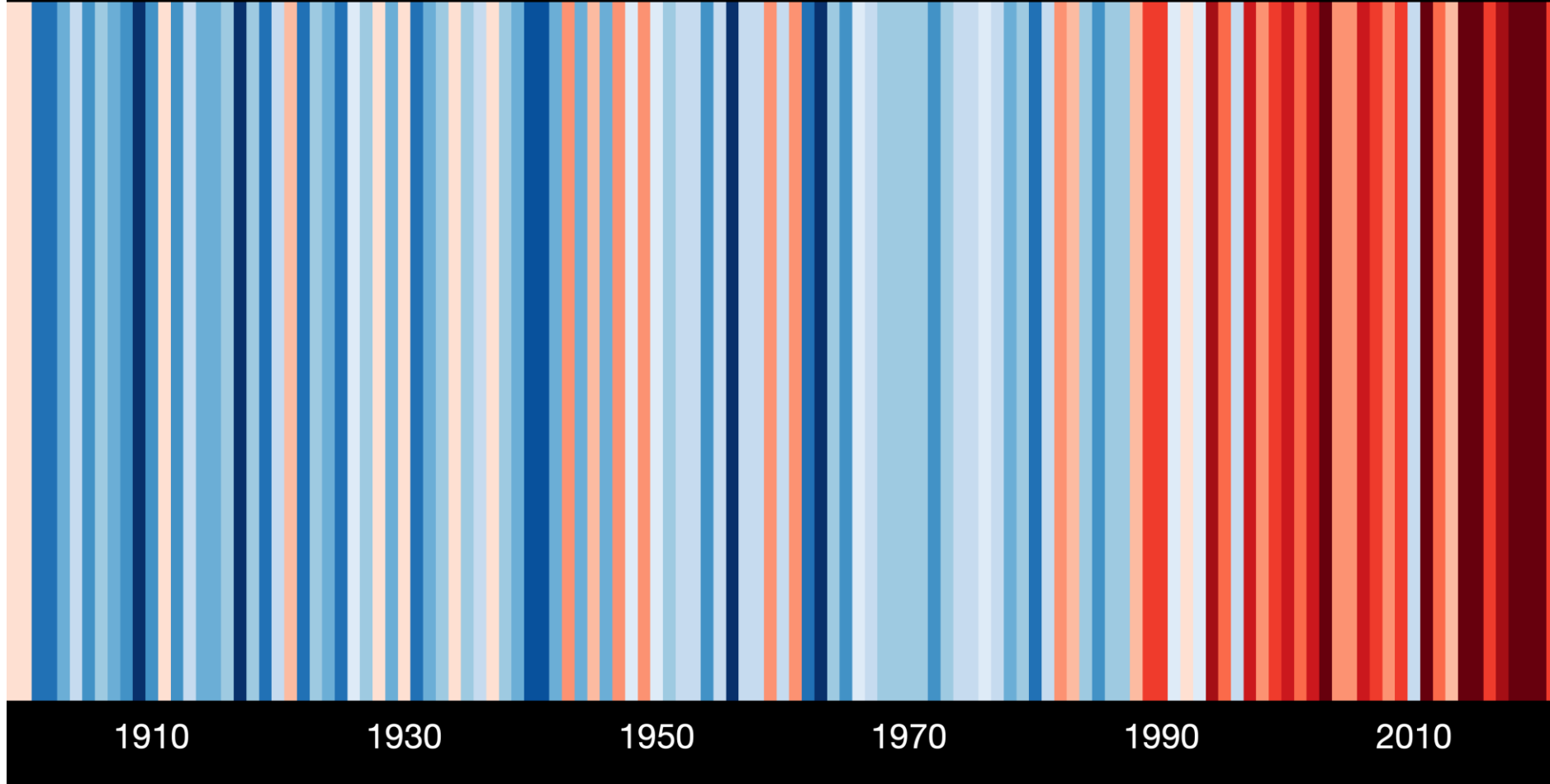




# Les « bandes du réchauffement climatique » Ou « warming stripes »

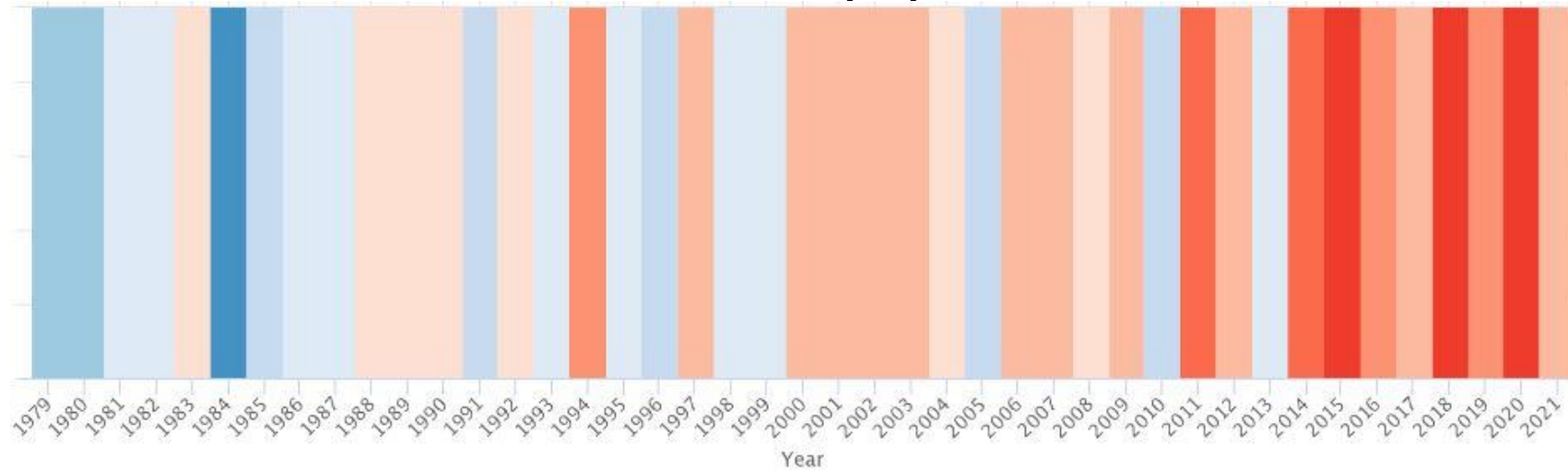
Ed Hawkins - Université de Reading (GB)

Temperature change in France since 1899

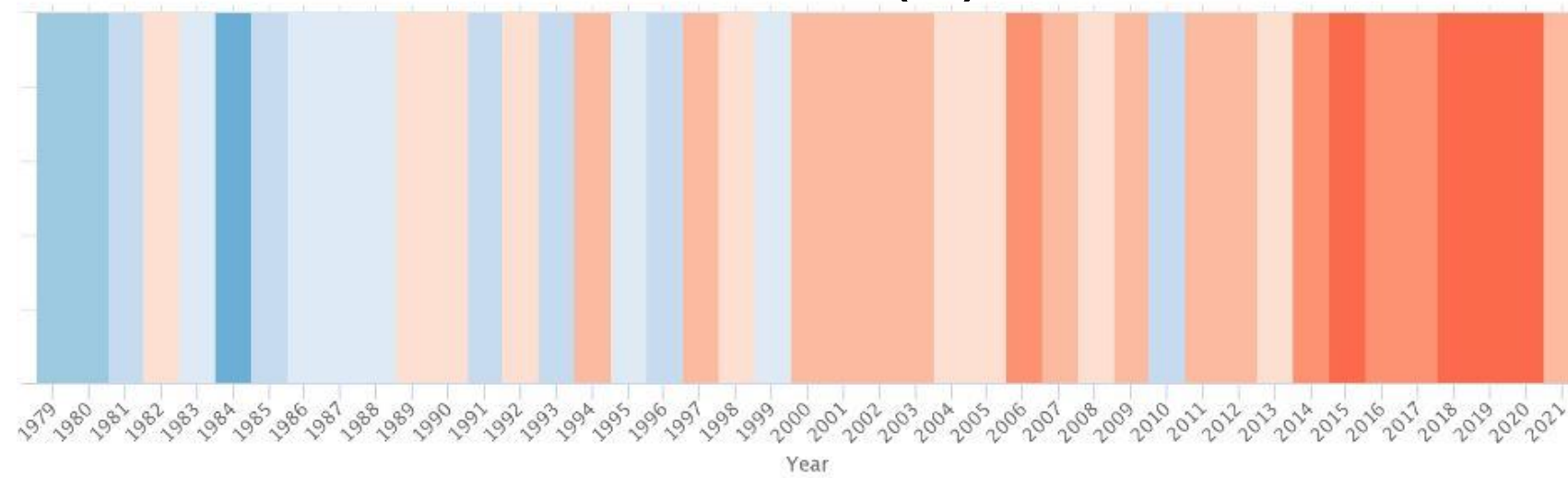


# Les « bandes du réchauffement climatique » Ou « warming stripes »

## La Grave (05)



## Castellane (04)



Source : Météo Blue.com (1979-2021)

meteoblue.com

## La montagne un milieu naturel exposé



Le rayonnement solaire devient plus intense avec l'altitude  
De fortes variations de T°C entre les saisons (et jour / nuit)  
Des glaciers visibles et aussi des sols “gelés” : permafrost



## La montagne un lieu d'investigation des effets du réchauffement climatique

Le changement climatique est 2 fois plus rapide qu'en plaine.  
Dans le Mont Blanc :

+ 2°C depuis 1964 **VS** + 0,9 °C à l'échelle de la terre

0,2 à 0,5 °C de réchauffement par décennies soit la différence de T°C entre 100 m d'altitude

Un terrain de recherche pour étudier les effets du réchauffement sur la faune, la flore et les sols



## Une biodiversité “impactée” par l'altitude

Une période de croissance réduite pour la flore



8 mois à l'étage montagnard en forêt

1,5 mois pour les mousses & lichens au delà de 3 000 m

Réduction des dépenses énergétiques l'hiver

Plantes en coussins pour limiter les déperditions de chaleurs

Morphologie plus petite



## Les espèces relicttes glaciaire

Lagopède alpin et lièvre variable



Perturbées par les températures élevées

En mue d'hiver exposées à la prédation sans la neige

Perte d'habitat estimée : 2050 /// - 60 % et 2100 /// - 100 %



## Et la végétation ?



Constat d'une avancée de l'éclosion des bourgeons

4 à 6 jours pour les bouleaux et les frênes

Des parasites favorisés comme le scolyte qui s'attaque aux  
épicéas et modifie progressivement les forêts



## Le “verdissement” des Alpes et des paysages



La végétation gagne du terrain

De manière significative autour des glaciers et parois

En forêt moins de mélèzes et plus de feuillus

Des conséquences sur la perception de la montagne à travers les paysages en mutation ?





## La perte d'attractivité de certains sites ?



Des lieux d'accès à la haute montagne ont perdu du public depuis l'an 2000 (Pré de Mme Carle, La Bérarde...)

Les lacs accessibles sont devenus plus attractifs (Lauvitel, Lauzon...)



# Le Glacier blanc de 1950 à 2021



Photos constats : PN Ecrins et RTM (1950)

## Le Pré de Madame Carle, toujours un “grand site” ?

Le glacier blanc recule à vue d’œil (- 8 ha / an)

Le public venant au parking a diminué de 30 % en + de 20 ans

Les glaciers relâchent de la roche et engravent le site peu à peu

Remise en cause de l'accueil permanent sur le site (à l'étude)



## Le refuge de la Pilatte en Oisans (2572 m)

Le retrait du glacier entraine des mouvements de sols

Le refuge se fissure depuis 2 décennies

Il est fermé au public depuis 2021

Impact sur l'alpinisme, le tour des Ailefroides, l'itinérance du Tour de la Bérarde...



## Les conséquences sur les sentiers

Les orages deviennent plus fréquents

Des passerelles cassées plus fréquemment

Des sections de sentiers emportées

Des glissements liés aux périodes de gel sans manteau neigeux.



## Pas que des conséquences négatives ?

- > “Facilité” du vivant à trouver des T°C plus froides en remontant à "petite distance"
- > Le recul des glaciers laisse des zones à coloniser par les plantes
- > Une attractivité renforcée pour les massifs préservés ?
- > Une évolution vers un tourisme élargie à d'autres saisons ?
- > De nouvelles formes de tourisme liés à l'observation du changement ? Ou à la science ?

**Sources :** Phenoclim, CREA Mont Blanc, INRAE, LECA/CNRS, Vitasse et al. et Parc national des Ecrins

**Photos :** T. Maillat, T. Blais, M. Coulon, B. Pons, P. Saulay, J. Charron, C. Coursier, D. Combrisson, G. Lucas, R. Chevalier, C. Albert, B. Nicollet, H. Quellier - Parc national des Ecrins



**Merci de votre attention !**



# ZOOM :

## Enquête « Impacts du changement climatique sur les activités outdoor en montagne »



**Auvergne  
Rhône-Alpes**  
Tourisme

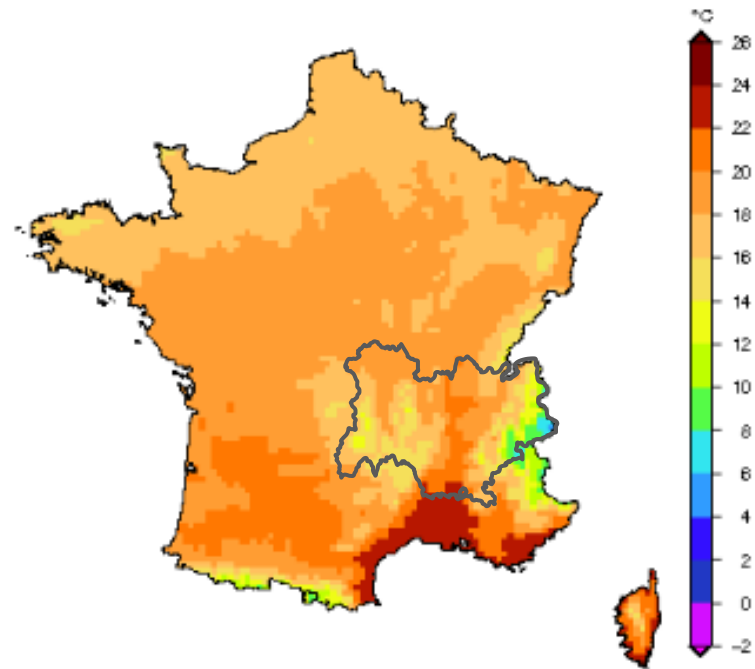
Guilhem PONCY  
Auvergne-Rhône-Alpes Tourisme



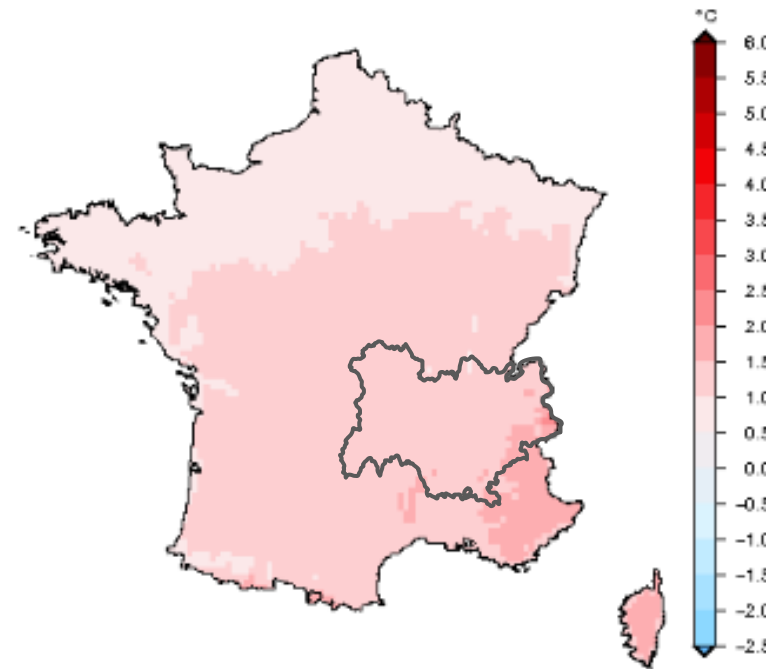


# Prévision évolution températures Saison été horizon moyen

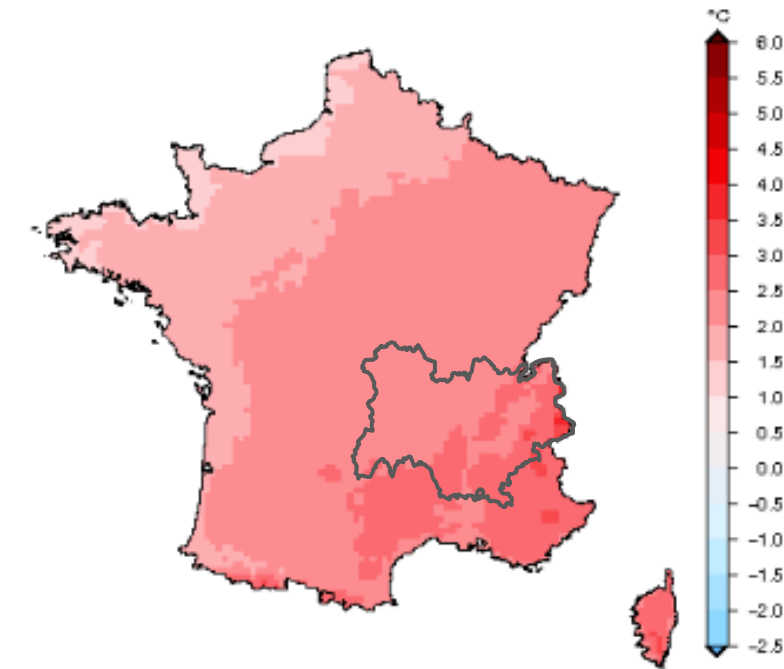
Référence (1976-2005)



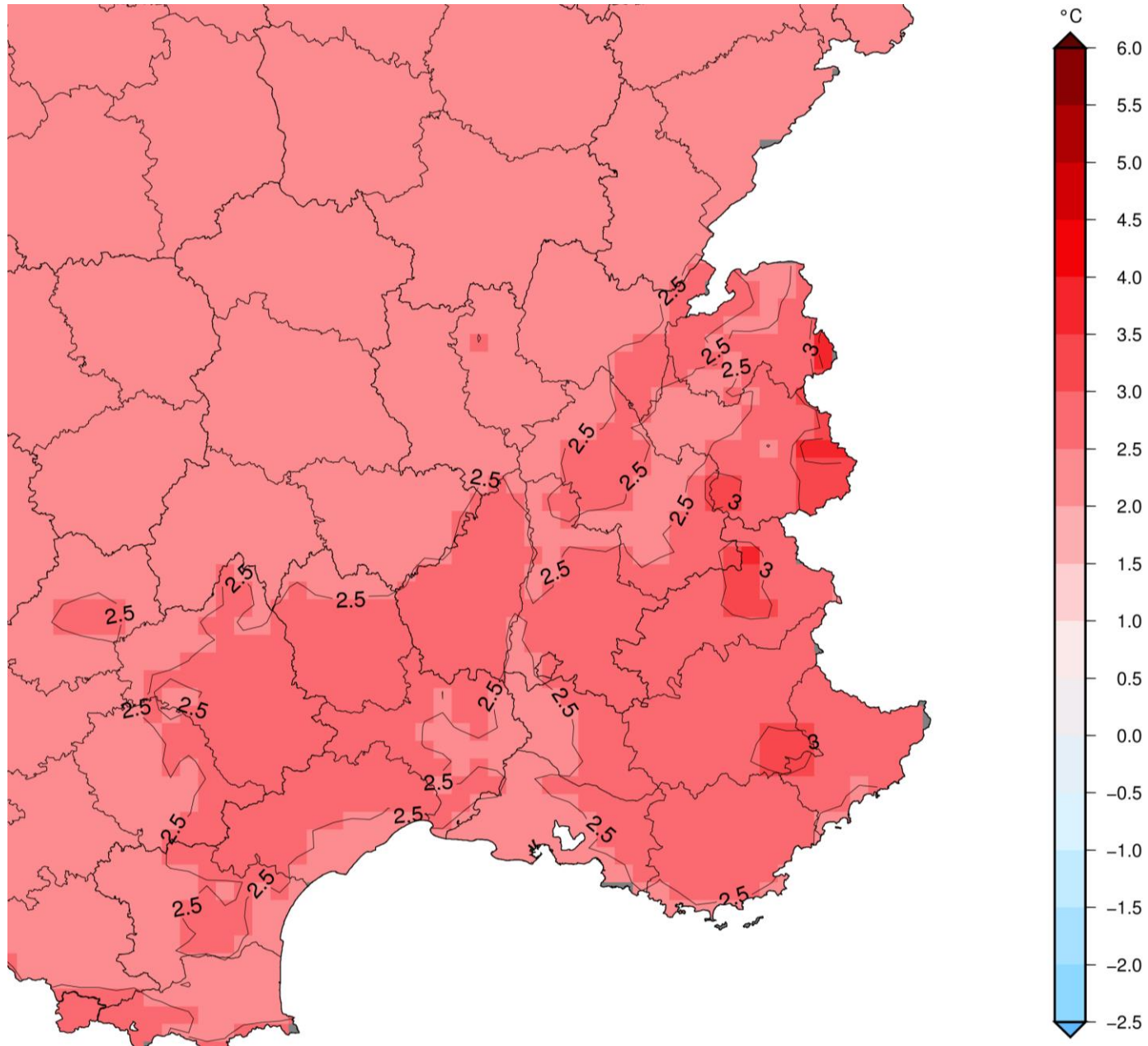
Horizon proche (2021-2050)



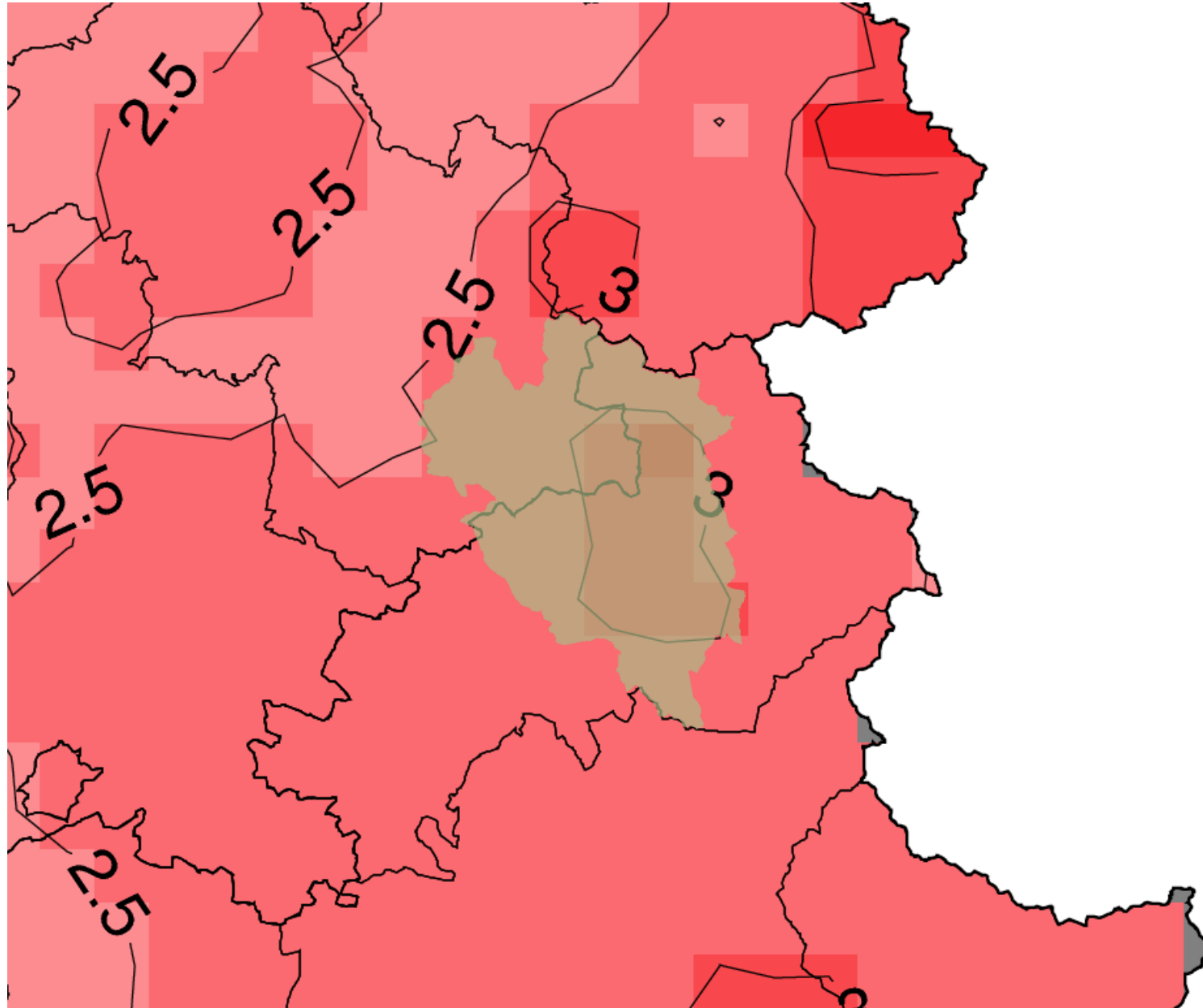
Horizon moyen (2041-2070)



# Un réchauffement climatique 2 fois plus rapide en montagne



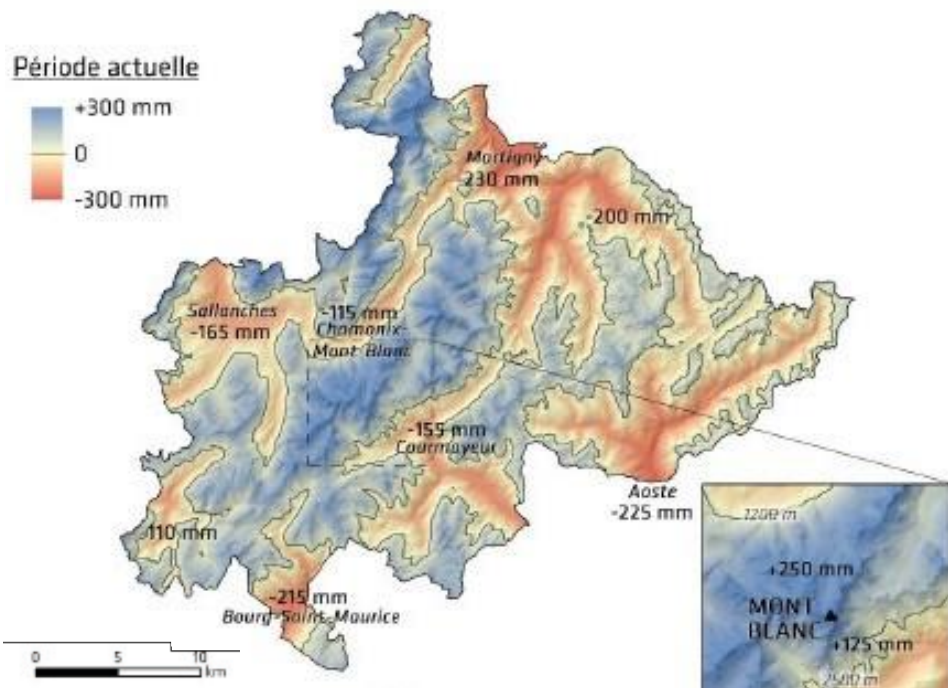
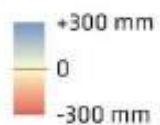
# Les Ecrins fortement impactés par le changement climatique



# Bilan hydrique estival – Massif du Mont-Blanc

## AUJOURD'HUI

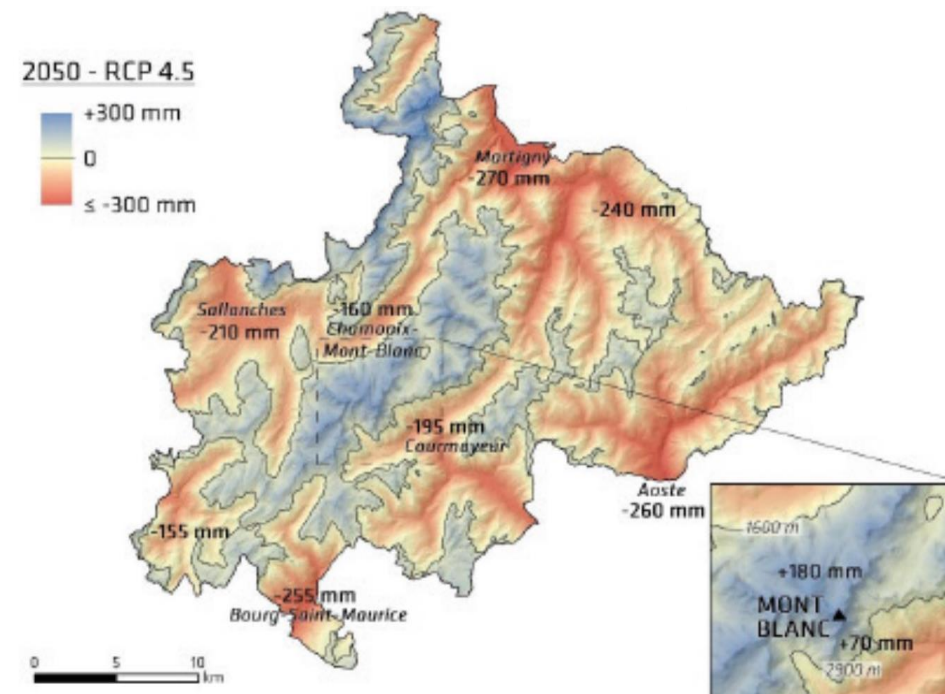
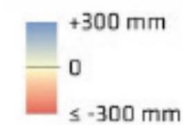
Période actuelle



JUSQU'À  
- 35%

## EN 2050

2050 - RCP 4.5



# Une étude pour évaluer l'impact du changement climatique



## LA METHODOLOGIE DE L'ETUDE AUVERGNE-RHÔNE-ALPES TOURISME



**1 SAISON**  
ETE



**1 TERRITOIRE**  
ALCOTRA

### **5 ACTIVITES OUTDOOR**



ALPINISME



RANDONNEE  
PEDESTRE



VTT



BAIGNADE



EAU VIVE

**9 MOIS D'ETUDE**

**1 ETAT DES LIEUX**

**1 ENQUETE EN LIGNE**

125 acteurs des Alpes du Nord et du Sud.

60% travaillent dans le secteur privé, depuis plus de 20 ans pour 40%, ce qui laisse présager un recul suffisant pour observer des bouleversements dans la nature et au niveau de l'activité.

**25 ENTRETIENS**

5 acteurs par activité ont été invités à contribuer dans le cadre d'entretiens individuels approfondis.

Cette étude a été réalisée dans le cadre du projet Outdoor DATA, soutenu par le programme de coopération Interreg Alcotra avec le concours financier du Fonds Européen de Développement Régional.

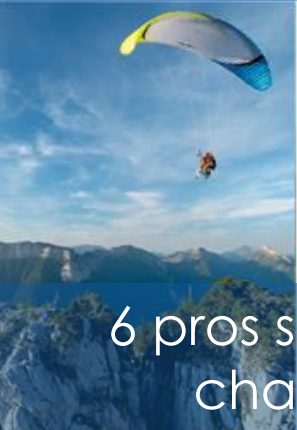
A photograph of a man and a woman hiking in a mountain valley. The woman is in the foreground, wearing a red top and a grey backpack. The man is next to her, wearing a blue t-shirt. They are looking out over a lush green valley towards snow-capped mountains under a blue sky with clouds. The text 'RENAITRE ICI' is overlaid on the image.

RENAITRE ICI

# Des professionnels témoins du changement climatique



Auvergne  
Rhône-Alpes  
Tourisme



6 pros sur 10 préoccupés par le changement climatique



RÉVEILLER LES SENS,  
RETROUVER LE SENS,  
**RENAÎTRE ICI.**



# Changement climatique : une source importante de préoccupation pour les pro

Niveau de préoccupation professionnelle



3 fois plus nombreux à redouter des effets négatifs qu'à envisager des opportunités





Des changements déjà visibles sur leur territoire, terrain de jeu



RÉVEILLER LES SENS,  
RETROUVER LE SENS,  
**RENAÎTRE ICI.**



# Changement climatique : les impacts sur les sites de pratique outdoor en montagne

AU MOINS UN CHANGEMENT MAJEUR NOTE PAR

CHANGEMENTS D'ENVIRONNEMENT OBSERVÉS PAR LES PROFESSIONNELS



ALPINISME

**86%**  
des répondants

- Ecoulements et éboulements rocheux
- Evolution des paysages
- Décalage progressif de la saison de l'été au printemps



EAU VIVE

**74%**  
des répondants

- Episodes de manque d'eau plus fréquents



RANDONNÉE PEDESTRE

**69%**  
des répondants

- Sécheresse, fragilisation des milieux
- Glissements de terrain, ravinements, dégradation des forêts
- Ecoulements et éboulements rocheux
- Evolution des paysages et de la biodiversité



VTT

**43%**  
des répondants

- Glissements de terrain, ravinements, dégradation des forêts



BAIGNADE

**29%**  
des répondants

- Manque d'eau

**MOYENNE**  
des 5 activités

**63%**

# Changement climatique : les impacts sur les activités outdoor en montagne

Des changements déjà visibles sur leur territoire, terrain de jeu

RÉVEILLER LES SENS,  
RETROUVER LE SENS,  
**RENAÎTRE ICI.**



**ALPINISME**

## **Impacts directs**

- ⇒ Dégradation terrain de pratique
- ⇒ Décalage période de pratique

## **Impacts indirects**

- ⇒ Concentration sur les itinéraires les plus accessibles

# Changement climatique : les impacts sur les activités outdoor en montagne

Des changements déjà visibles sur leur territoire, terrain de jeu

RÉVEILLER LES SENS,  
RETROUVER LE SENS,  
**RENAÎTRE ICI.**



**EAU VIVE**

## **Impacts directs**

- ⇒ Baisse des niveaux d'eau
- ⇒ Impact sur la période de pratique

## **Impacts indirects**

- ⇒ Sur-fréquentation

# Changement climatique : les impacts sur les activités outdoor en montagne

Des changements déjà visibles sur leur territoire, terrain de jeu

RÉVEILLER LES SENS,  
RETROUVER LE SENS,  
**RENAÎTRE ICI.**



**RANDONNÉE  
PEDESTRE**

## **Impacts indirects**

- ⇒ Baisse de l'activité lorsqu'il fait trop chaud
- ⇒ Nouveaux pratiquants : opportunistes en recherche de fraîcheur

# Changement climatique : les impacts sur les activités outdoor en montagne

Des changements déjà visibles sur leur territoire, terrain de jeu

RÉVEILLER LES SENS,  
RETROUVER LE SENS,  
**RENAÎTRE ICI.**



**VTT**

## **Impacts indirects**

- ⇒ Nouveaux usagers qui sortent des sentiers prévus
- ⇒ Augmentation des conflits d'usages

# Changement climatique : les impacts sur les activités outdoor en montagne

Des changements déjà visibles sur leur territoire, terrain de jeu

RÉVEILLER LES SENS,  
RETROUVER LE SENS,  
**RENAÎTRE ICI.**



## **Impacts directs**

- ⇒ Baisse des niveaux d'eau
- ⇒ Détérioration de la qualité des eaux

## **Impacts indirects**

- ⇒ Sur-fréquentation

A scenic view of a mountain valley. In the foreground, a man and a woman are seen from behind, looking out over a lush green valley towards snow-capped mountains. The woman is wearing a red top and a grey backpack, and the man is wearing a blue t-shirt. The sky is blue with scattered white clouds. The text 'RENAITRE ICI' is centered in the upper part of the image, framed by four corner brackets. In the bottom left corner, there is a logo for 'Auvergne Rhône-Alpes Tourisme' featuring a stylized mountain peak icon.

RENAITRE ICI

# Des professionnels proactifs



Auvergne  
Rhône-Alpes  
Tourisme



RÉVEILLER LES SENS,  
RETROUVER LE SENS,  
**RENAÎTRE ICI.**

# Changement climatique : quels impacts sur les activités des professionnels de l'outdoor ?

Les professionnels soucieux à titre professionnel des effets du changement climatique sont :



**2 x**  
plus nombreux

à avoir déjà  
engagé des actions  
d'adaptation  
de leurs activités  
professionnelles.



**4 x**  
plus nombreux

à envisager  
de nouvelles actions  
d'adaptation  
dans un futur proche.



# Changement climatique : quels impacts sur les activités des professionnels de l'outdoor ?



**01**  
Adapter  
la communication  
sur l'activité



**02**  
Adapter  
et sécuriser  
les parcours  
ou sentiers



**03**  
Gestion  
en temps  
réel



**04**  
Décaler  
l'activité  
estivale



**05**  
Adapter  
les horaires  
de pratique  
de l'activité

A scenic view of a mountain valley. In the foreground, a man and a woman are seen from behind, looking out over a lush green valley towards snow-capped mountains under a blue sky with scattered clouds. The woman is wearing a red top and a grey backpack, and the man is wearing a blue t-shirt. The text 'RENAITRE ICI' is centered in the upper part of the image, framed by four corner brackets. In the bottom left corner, there is a logo for 'Auvergne Rhône-Alpes Tourisme' featuring a stylized mountain peak inside a circle.

RENAITRE ICI



Auvergne  
Rhône-Alpes  
Tourisme

# Accompagner les professionnels

# Des préconisations pour aider les professionnels à s'adapter et à anticiper

5 filières à accompagner

RÉVEILLER LES SENS,  
RETROUVER LE SENS,  
**RENAÎTRE ICI.**

**CHANGEMENT CLIMATIQUE**  
*Baignade*  
Riche pratique

**LA STRATEGIE D'ADAPTATION RECOMMANDEE**

- 01 Adapter les conditions de pratique
- 02 Améliorer l'accessibilité aux sites
- 03 Préserver la qualité du milieu naturel
- 04 Développer la communication et la diffusion d'informations

**CHANGEMENT CLIMATIQUE**  
*Randonnée Pédestre*  
Riche pratique

**LA STRATEGIE D'ADAPTATION RECOMMANDEE**

- 01 Adapter les conditions de pratique
- 02 Améliorer l'accessibilité aux sites
- 03 Préserver la qualité du milieu naturel
- 04 Développer la communication et la diffusion d'informations
- 05 Diversifier les activités, adapter l'offre

**CHANGEMENT CLIMATIQUE**  
*Alpinisme*  
Riche pratique

**LA STRATEGIE D'ADAPTATION RECOMMANDEE**

- 01 Adapter les conditions de pratique
- 02 Améliorer l'accessibilité aux sites
- 03 Développer la communication et la diffusion d'informations
- 04 Diversifier les activités, adapter l'offre

**UNE ACTIVITE FORTEMENT IMPACTEE**

**LE CHANGEMENT CLIMATIQUE**

- Augmenter les risques naturels géologiques
- Diminuer la période favorable de pratique
- Compromettre l'attractivité des itinéraires

**L'ATTITUDE DES PROFESSIONNELS**

87% ont déjà commencé à mettre en place des actions d'adaptation

3/10 envisagent de nouvelles actions dans le futur

93% ont été touchés par le changement climatique

- 52% Responsabilités communes
- 35% Impact de l'Etat ou de l'organisme de l'Etat

9/10 ont vu que les changements climatiques ont un impact sur les activités de pratique pendant certaines périodes ou à certains endroits

**LE BILAN**

**CHANGEMENT CLIMATIQUE**

- Diminution de l'enneigement
- Augmentation des temps d'attente
- Augmentation des températures
- Forte des glaciers

**Impacts sur les clients**

- Augmentation constante de la période de recherche de matériel
- Diminution de la période de pratique
- Difficulté de trouver des itinéraires adaptés

**Impacts sur les milieux**

- Érosion accrue des sols, augmentation des crues et du débit au printemps
- Diminution de la biodiversité

**Impacts sur l'activité**

- Impossibilité de pratiquer certaines activités à certaines périodes (température, vent, neige)
- Risques importants
- Sites inaccessibles

Auvergne Rhône-Alpes Tourisme

**CHANGEMENT CLIMATIQUE**  
*Fau Vive*  
Riche pratique

**LA STRATEGIE D'ADAPTATION RECOMMANDEE**

- 01 Adapter les conditions de pratique
- 02 Préserver la qualité du milieu naturel
- 03 Développer la communication et la diffusion d'informations
- 04 Diversifier les activités, adapter l'offre

**UNE ACTIVITE ASSEZ IMPACTEE**

**LE CHANGEMENT CLIMATIQUE**

- Les sports d'eau vive dépendent directement du cycle saisonnier de l'eau en montagne
- Épisodes de manque d'eau plus fréquents voire chroniques (étiage plus sévère, débits insuffisants pour la pratique de l'activité, sécheresse)

**L'ATTITUDE DES PROFESSIONNELS**

7/10 ont déjà commencé à mettre en place des actions d'adaptation

3/10 envisagent de nouvelles actions dans le futur

71% sont très préoccupés par le changement climatique

- 22% risque de déclin du dynamisme de l'activité

7/10 estiment que « les changements observés nuisent à l'activité en rendant impossible de pratiquer pendant certaines périodes ou à certains endroits »

**LE BILAN**

**CHANGEMENT CLIMATIQUE**

- Diminution de l'enneigement
- Augmentation des temps d'attente
- Augmentation des températures
- Forte des glaciers

**Impacts sur les clients**

- Augmentation constante de la période de recherche de matériel
- Diminution de la période de pratique
- Difficulté de trouver des itinéraires adaptés

**Impacts sur les milieux**

- Érosion accrue des sols, augmentation des crues et du débit au printemps
- Diminution de la biodiversité

**Impacts sur l'activité**

- Impossibilité de pratiquer certaines activités à certaines périodes (température, vent, neige)
- Risques importants
- Sites inaccessibles

# Des préconisations pour aider les destinations à s'adapter et à anticiper



Engager une stratégie collective

RÉVEILLER LES SENS,  
RETROUVER LE SENS,  
**RENAÎTRE ICI.**

## INFORMATION & SENSIBILISATION

→ Informer et sensibiliser les acteurs touristiques sur les risques et les opportunités des changements climatiques.

## ADAPTATION & CORRECTION

→ S'adapter plutôt que subir les effets du changement climatique (baisse de revenus, disparition d'activités, saisonnalité modifiée...).

## PLANIFICATION & ANTICIPATION

→ Coordonner des solutions innovantes pour engager la transition écologique pour le tourisme de demain.

# Un guide de recommandations en français et en italien



➔ [pro.auvergnerhonealpes-tourisme.com](https://pro.auvergnerhonealpes-tourisme.com)

# Témoignage n°1 :

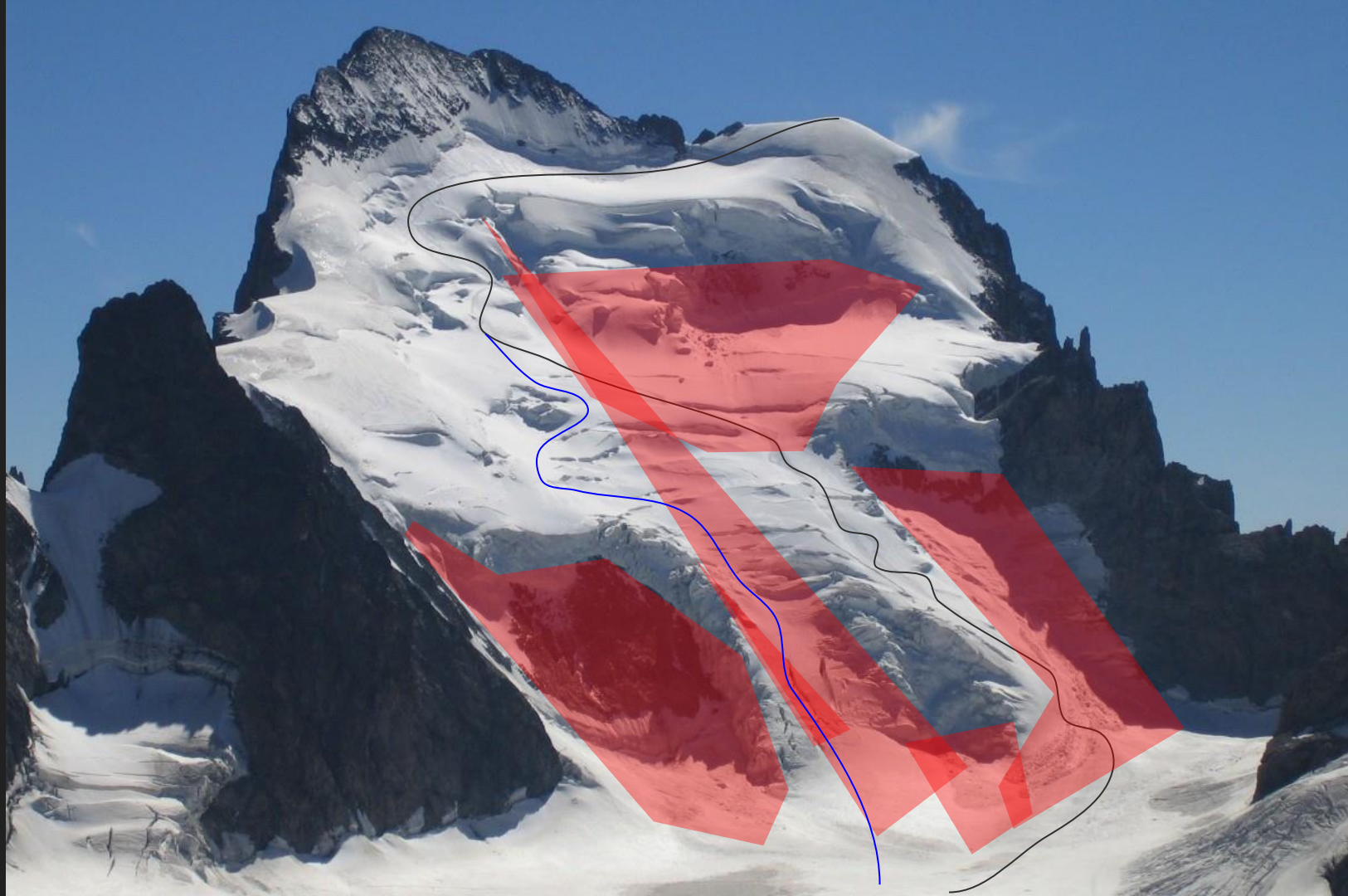
## Le métier de guide et l'évolution des activités en montagne



*Benjamin RIBEYRE,  
Compagnie des Guides Oisans-Ecrins*

# Le Dôme de Neige des Écrins - 4015 mètres









Ces derniers jours, d'importantes chutes de séracs ont été constatées sur la face Nord du dôme des Écrins. Ces blocs de glace de grande taille, formés par la fracturation du glacier, ont eu pour conséquence de balayer une partie de la trace de la voie normale d'accès au dôme.

Au regard des conditions climatiques actuelles, d'autres séracs d'ampleur similaire sont susceptibles de tomber durant les prochains jours sur le secteur concerné.

**En conséquence, la préfète des Hautes-Alpes et l'ensemble des services de secours en montagne déconseillent vivement les usagers d'emprunter cet itinéraire particulièrement dangereux depuis quelques jours.**

Il est rappelé aux usagers de la montagne qu'il est toujours conseillé de :

- se renseigner sur son itinéraire et les conditions météorologiques avant le départ ;
- être équipé du matériel adéquat pour progresser et parer à toute éventualité (téléphone portable notamment afin de pouvoir prévenir les secours via le 112) ;
- ne pas surestimer ses capacités physiques.

# Quelles adaptations ?

- Évolution de la trace en fonction des conditions
- Réduction du nombre de clients par professionnel par le bureau des guides local.
- Premier 4000 ?
- Discussions avec les clients. Éducation aux risques.
- Renoncer

# Grand Pic de la Meije - 3983 mètres





"Mitchka" "Le Dossier du Fauteuil" et "La Chevauchée des Vachekirippes"

Voie Pierre Allais

Chutes de pierres depuis la Brèche du Doigt, le Glacier carré et la voie normale de la Meije

Chutes de pierres depuis la Brèche Zsigmondy

Voie normale de la Meije

Arête du promontoire

Refuge du promontoire



Variante d'attaque au "Fauteuil"  
C. Moulin et P. Rydin - 22 juillet 2019

Variante d'attaque au "Fauteuil" F. Barbier, J.  
Cruvellier de Luze, S. Di Giacomo et B. Ribeyre  
3 et 5 juillet 2019

L3 : 4b - 55 m - 2 pitons + 1 stopper

R3 : 3 pitons

L2 : 5b - 25 m - 3 pitons + 1 goujon

R2 : 3 pitons

L1 : 4c - 25 m - 2 pitons + 1 stopper

R1 : 1 piton + 1 goujon

Rappel de  
55 mètres

Rappel de  
55 mètres

L4 : 4a - 15 m

R4 : 1 piton

L3 : 6b+ ou A0 - 25 m  
4 goujons + 2 pitons

R3 : 1 piton + 1 goujon

L2 : 4a - 25 m - 1 piton

R2 : 1 piton + 1 goujon

L1 : 3a - 20 m

R1 : 2 pitons

Dos  
d'Ane

Zone présentant de  
nombreuses traces  
d'impacts de chutes  
de pierres

Alternative au  
passage de la  
Dalle Castelnau

A0 ou 6a

4c

4a

Voie normale historique

Dalle  
Castelnau

5a





# Quelles adaptations ?

- Créations de nouveaux itinéraires
- Compréhension du phénomène et monitoring
- La saisonnalité
- Choix de l'itinéraire
- Le renoncement

# Les Vallons de la Meije

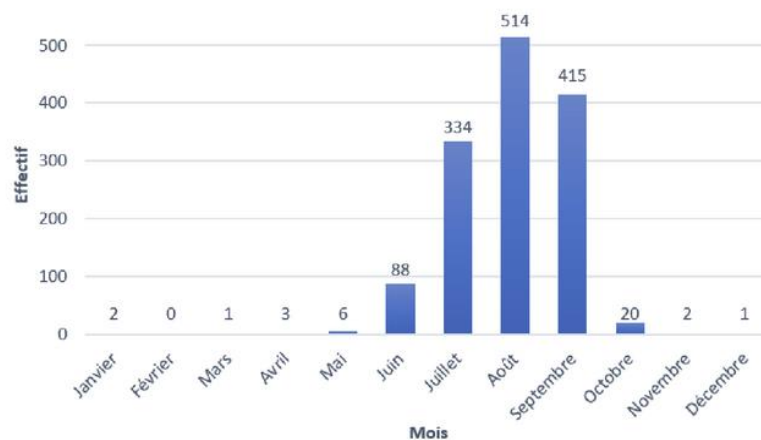
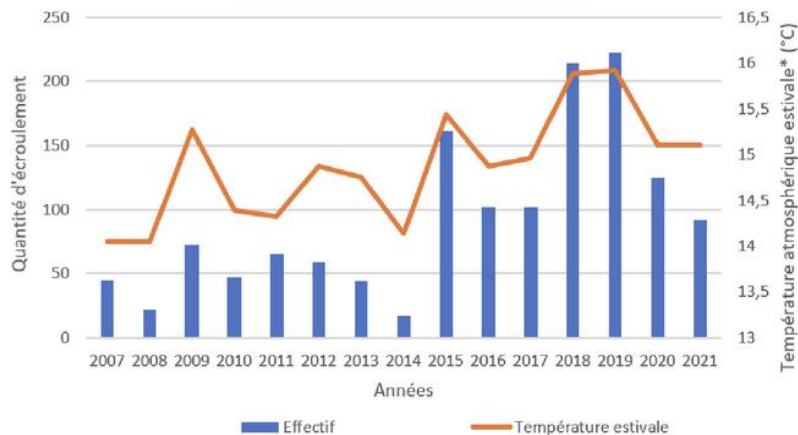


# Quels changements ?

- Moins de précipitations
- Plus de vent
- Limite pluie-neige de plus en plus haute
- Des infrastructures impactées
- Une concentration de la fréquentation de plus en plus forte



## Observation des écroulements dans le MMB



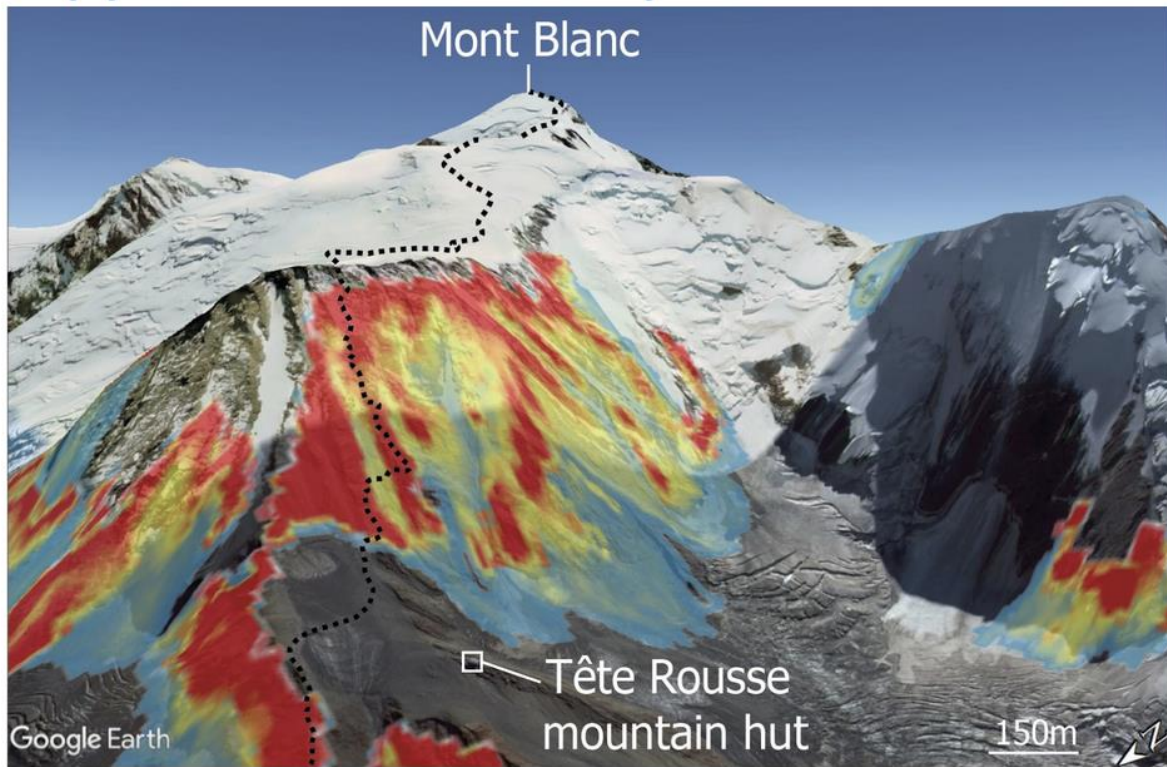
\* Température atmosphérique estivale : moyenne des températures des mois de juillet, août et septembre (°C)

Inventaire des écroulements : L. Ravel  
Graphes : modifier de L. Bednarek

- ➔ Nb d'écroulements directement en lien avec la chaleur estivale
- ➔ Survenue généralement pendant ou avant le maximum de couche active



# Appréhender les risques à venir



→ Quels itinéraires ou infrastructures peuvent être impactés ?

Reach probability (%)<sup>5</sup>:



..... Normal route to the Mont Blanc summit

## Témoignage n°2 : Enjeu de diversification des activités d'eau face au changement climatique



*Basile HIRCHY,  
Agence Haute Provence Outdoor*

# HAUTE PROVENCE OUTDOOR

PROFESSIONNELS D'ACTIVITÉS DE PLEINE NATURE



Présentation Forum de l'Écotourisme  
Les enjeux de diversification des activités d'eau vive

Novembre 2022



# I. Présentation de HPO

- A. Chiffres clés
- B. Nos activités sportives

# II. La diversification des activités Outdoor

- A. Les contraintes climatiques
- B. Les enjeux de diversification





# A) CHIFFRES CLÉS



## ❖ Haute Provence Outdoor depuis 2016

Notre société

Nos activités

Les contraintes

2016

- ▶ HPO voie le jour et commence en démarrant son activité de Deval'Bike sur Annot.

2017

- ▶ Lancement des activités d'eau vive sur le Verdon : Rafting, Rando Aqua, canyoning ..

2019

- ▶ Les activités terrestres continu de se multiplier :
  - ▶ Slackline,
  - ▶ Vélos électriques,
  - ▶ Archery Tag\*
  - ▶ Escalade dans les arbres

2020

- ▶ Programme LEADER et réflexion autour du projet d'excursion en trottinette électrique tout terrain.

2022

- ▶ Notre projet d'excursion touristique à la découverte du patrimoine et du savoir faire Provençale en trottinette électrique tout terrain voie le jour.



Archery Tag\* : Variante du Tir à l'arc en équipe

## B) NOS ACTIVITÉS SPORTIVES



❖ Une offre complete d'activités outdoor adaptées à tous

Notre société

Nos activités

Les contraintes



## II. LA DIVERSIFICATION DES ACTIVITÉS OUTDOOR



# A) LES CONTRAINTES CLIMATIQUES



## ❖ Changement climatique et contraintes économique

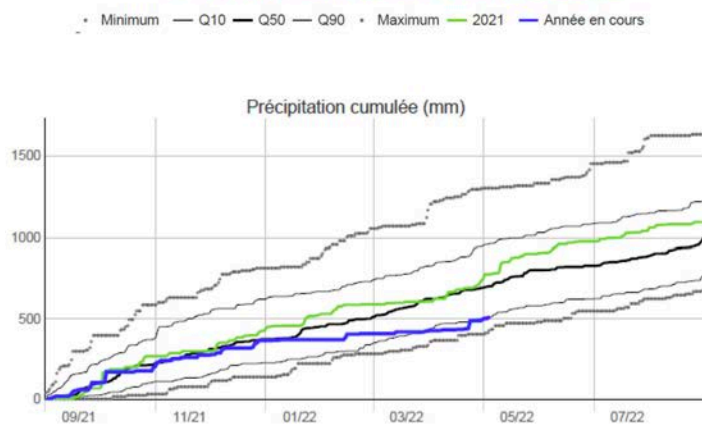
Notre société

Nos activités

Les contraintes

- ▶ Les contraintes liées à l'eau vive dans le Verdon sont complexes :
  - ▶ Agriculture, Tourisme, Environnement
- ▶ 2022 une année exceptionnellement sèche :
- ▶ Le rafting pour HPO :
  - ▶ 2021 ➡ 50% de notre activité
  - ▶ 2022 ➡ 0% de notre activité

### Précipitations Verdon 2022



- ▶ Les activités terrestres rencontrent également des contraintes :
  - ▶ Manque de visibilité
  - ▶ Feux de forêts
  - ▶ Interdiction dans les massifs

### Incendie Rougon 2022



## B) LES ENJEUX DE DIVERSIFICATION



### ❖ S'adapter et anticiper

Notre société

Nos activités

Les contraintes

- ▶ Quels sont les enjeux de la diversification ?
  - ▶ Est-il possible d'anticiper la saison prochaine ?
  - ▶ Comment s'adapter aux changements climatiques ?
  - ▶ Comment se retourner en cas de communication désastreuse ?
- ▶ La trottinette électrique tout terrain, une alternative pour découvrir la Provence autrement :
  - ▶ Sortir des sentiers battus et hautement fréquentés
    - ▶ Visites de petits villages et endroits moins connus
  - ▶ Proposer une offre différente
    - ▶ Le verdon est surtout connu pour les activités aquatiques
    - ▶ L'activité en elle-même est un moyen de transport pour découvrir la région
  - ▶ Composer avec les acteurs du territoire :
    - ▶ Partenariat avec des artisans, commerçants, éleveurs ...



Merci pour votre attention



HIRCHY Basile

# Comment adapter les activités outdoor aux conséquences du changement climatique ?

**5 questions ciblées sur le thème de l'atelier**  
**Accès en ligne sur votre smartphone**

**URL à saisir :**

**<https://tinyurl.com/atelier-forum>**

**> Chaque question sera ensuite débriefée en direct** en affichant les graphiques des réponses sur l'écran.

**> 5 personnes pourront apporter une précision à l'oral à chaque question** pour affiner les pistes de travail.



# Identification de pistes de travail et propositions

## **Votre profil**

- 1. Par quelles pratiques outdoor êtes-vous concernés ?**
- 2. Selon vous le changement climatique impact-il l'avenir des activités Outdoor ?**
- 3. Pensez-vous avoir les informations suffisantes pour anticiper et adapter l'évolution des activités ?**
- 4. Parmi les impacts suivants déjà identifiés chez des professionnels de l'outdoor, lesquels partagez vous ?**
- 5. Quelles actions pour adapter les activités outdoor au changement climatique ?**



# Identification de pistes de travail et propositions

**La synthèse des pistes de travail et propositions sera réalisée avec les participants si le temps le permet.**

**Elle sera ensuite restituée lors de la conclusion du Forum en plénière.**

# Merci de votre attention !