

# FORUM DE L'ÉCOTOURISME EN RÉGION SUD

LE TOURISME À L'HEURE  
DE LA TRANSITION ÉCOLOGIQUE :  
REPENSER SON OFFRE ET S'ADAPTER

Rencontres, échanges & ateliers



**MARDI 29 NOV. 2022**

De 9H00 à 16H30



Centre de Congrès l'Étoile  
04800 GRÉOUX-LES-BAINS



# TABLE-RONDE

## Évolutions du climat : quels défis et solutions pour les professionnels du tourisme ?

Animateur : Denis CHEISSOUX,  
Journaliste et présentateur sur France Inter

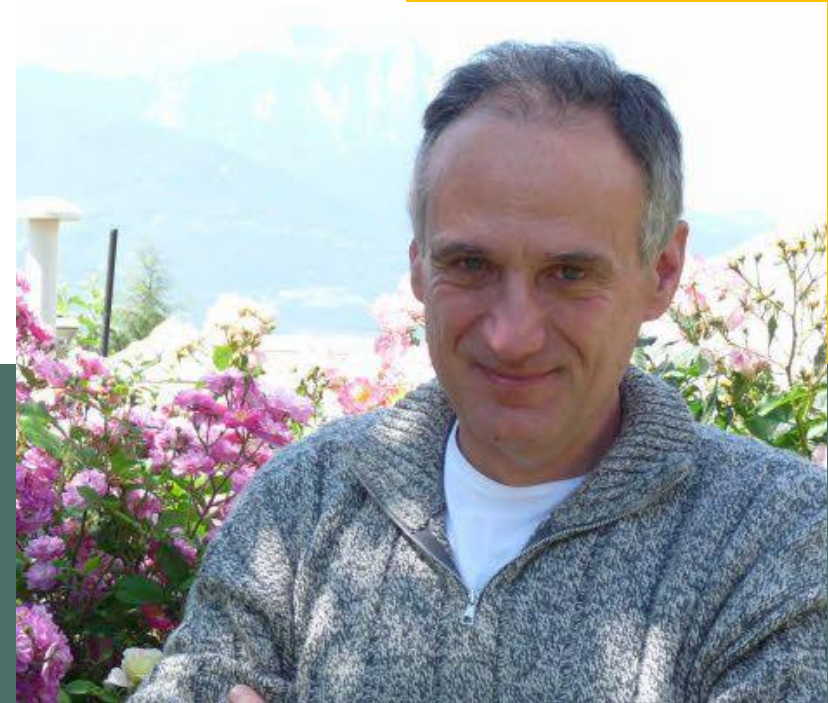
Avec la complicité de Anne BOSQUET  
Facilitatrice graphique



PARCS NATURELS RÉGIONAUX  
de Provence-Alpes-Côte d'Azur



# Animation



**Denis CHEISSOUX**

Journaliste et animateur sur France Inter



PARCS NATURELS RÉGIONAUX  
de Provence-Alpes-Côte d'Azur



## Aude ANDRUP

Coordinatrice nationale - Tourisme

Direction Adaptation, Aménagement et Trajectoires bas carbone

ADEME

[aude.andrup@ademe.fr](mailto:aude.andrup@ademe.fr)

[www.ademe.fr](http://www.ademe.fr)



PARCS NATURELS RÉGIONAUX  
de Provence-Alpes-Côte d'Azur



# Part majoritaire du transport dans les émissions nationales de GES du secteur du tourisme

**11 %** des émissions  
de gaz à effet de serre

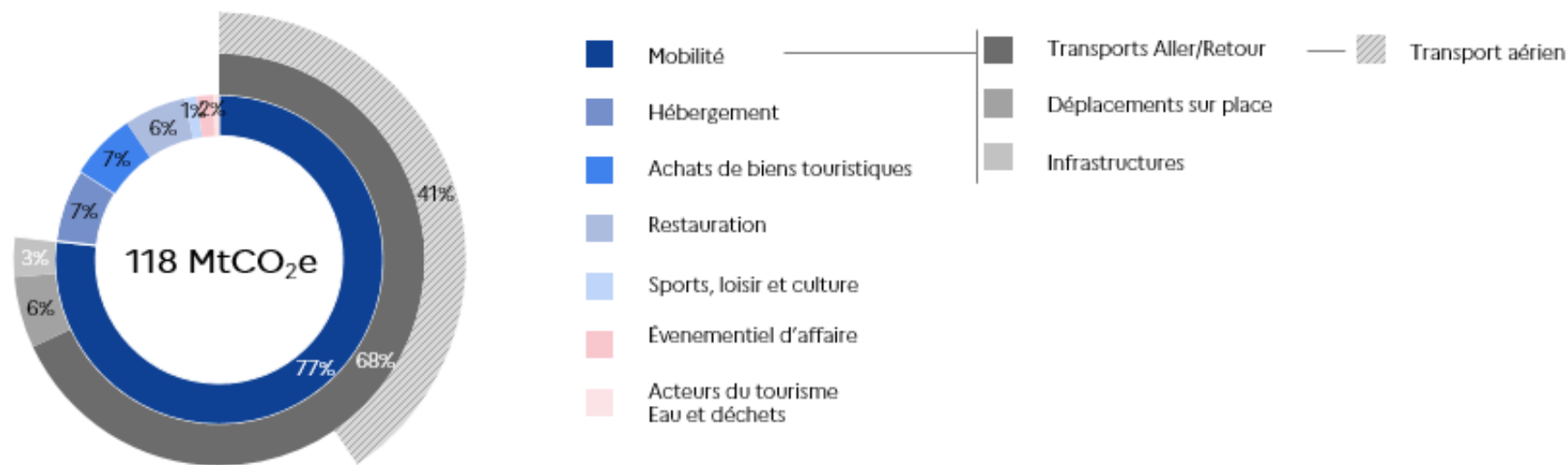
**3/4**

Transport

**1/4**

Hébergements  
Restaurants  
Achats

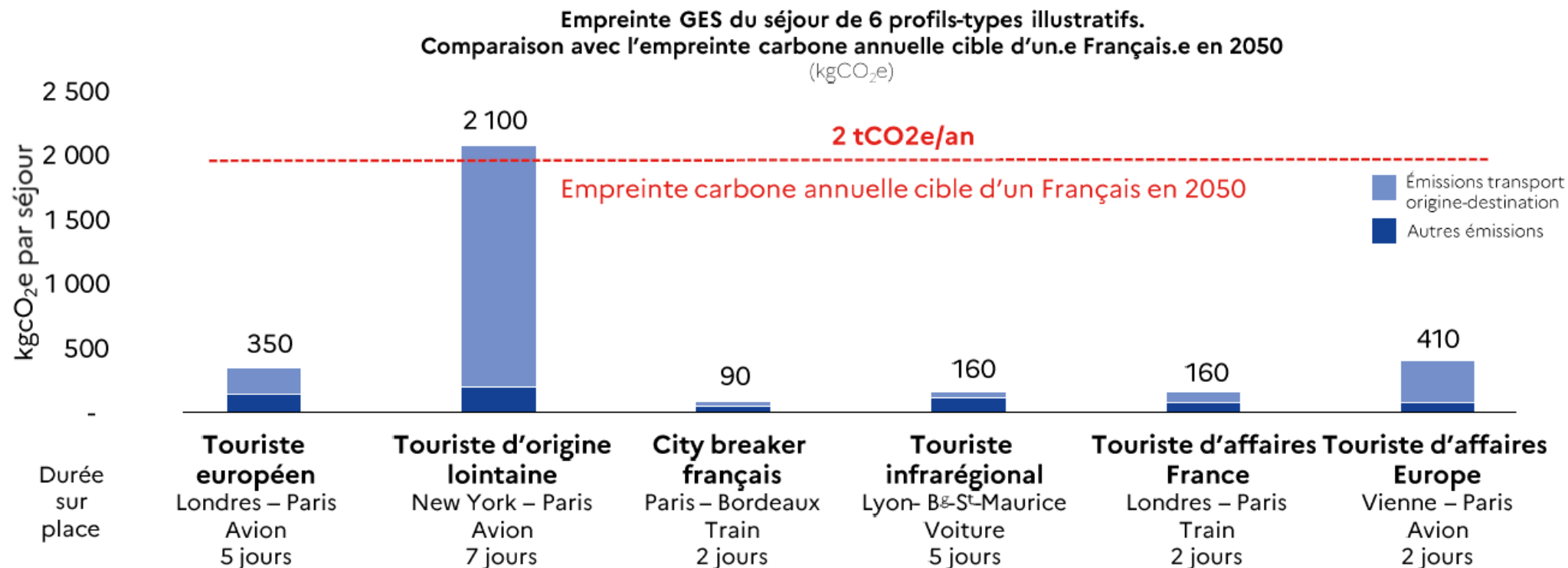
**Bilan GES du secteur du tourisme en France : répartition par sources d'émissions**



Source : Bilan des émissions de gaz à effet de serre du secteur du tourisme en France (données 2018) - 2021, ADEME

[Lien étude](#)

# Une nécessaire transformation du secteur



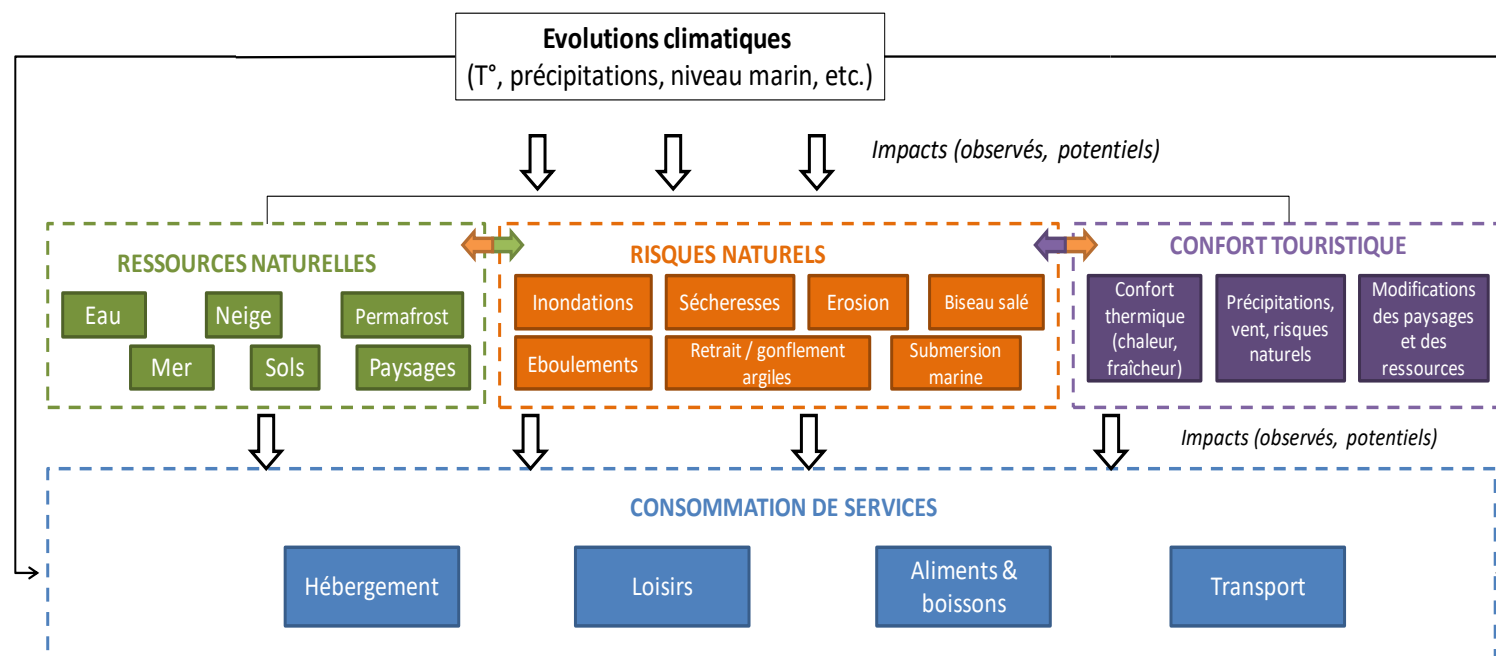
Source : Bilan des émissions de gaz à effet de serre du secteur du tourisme en France (données 2018) - 2021, ADEME

[Lien étude](#)

# Impacts du changement climatique / Tourisme

## Impacts sur les filières et selon les milieux

Par **filière** :



**Figure 2-**  
Représentation simplifiée des impacts du changement climatique sur les filières du tourisme – ACTeon, 2019

Par **milieu** : tourisme balnéaire ; tourisme de montagne ; tourisme urbain ; tourisme en Outre-mer

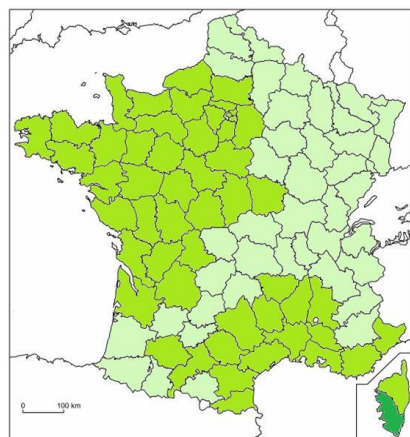
# Redistribution des flux touristiques

## - Dégradation du confort touristique

### Attractivité de la destination

Modification du potentiel climatique : situation actuelle

ICT des mois d'été (juillet, août) sur la période de référence 1980 - 2000



### Attractivité de la destination

Modification du potentiel climatique : situation 2100

Scénario A1B

Scénario A2

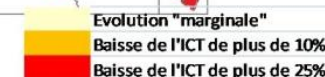
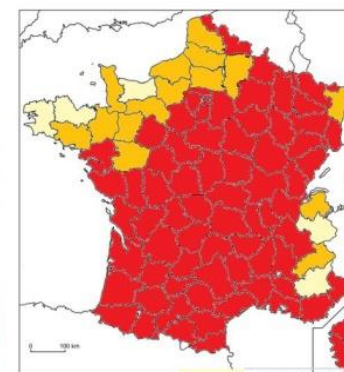
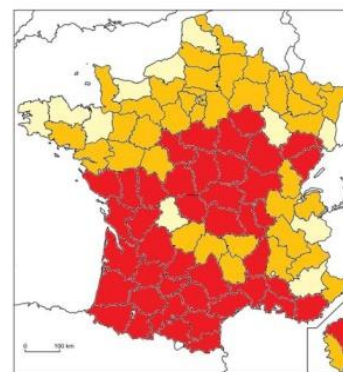


Figure 3- Valeurs actuelles de l'indice de Mieckowski et évolutions possibles d'ici 2100 selon deux scénarios de changement climatique - « Changement climatique, Coûts des impacts et pistes d'adaptation » - Onerc, 2009



# Expérimentations menées en région Hauts-de-France

Croissance de l'économie touristique (+ 5 à 8 %) et des flux

## 7 expérimentations

- Réalisation d'un diagnostic de vulnérabilité au changement climatique et définition d'un plan d'actions d'adaptation à horizon 2025
- Constats :
  - Exposition aux aléas augmente
  - Conditions climatiques dégradent le milieu, les conditions d'accueil et risque de fermeture de sites

## 3 grandes actions

- Adapter les infrastructures au changement climatique
- Limiter les impacts du changement climatique sur le patrimoine naturel
- Accroître les capacités d'adaptation des sites et du territoire

L'adaptation couvre également des enjeux de **pérennité et compétitivité !**

**Adaptation au changement climatique du secteur du tourisme dans les Hauts-de-France : Parc Naturel Régional Baie de Somme Picardie Maritime**

**EXPERTISES**

**Pourquoi agir ?**

Le Parc Naturel Régional (PNR) Baie de Somme Picardie Maritime est un espace aux multiples facettes. Entre patrimoine bâti et patrimoine naturel et avec des activités de plein air et des milieux remarquables, ce territoire a vu sa fréquentation touristique fortement augmenter ces dernières années.

**Contexte et enjeux pour le site**

Depuis quelques années, on observe une forte croissance du secteur touristique dans les Hauts-de-France, en partie du fait de conditions climatiques plus favorables, et cette tendance devrait se maintenir dans le temps. Par ailleurs, en participant à 1% des émissions mondiales de GES (Bilan ADEME 2020) et causant une pression certaine sur les ressources naturelles, les activités touristiques ne peuvent plus être pratiquées de la même manière qu'aujourd'hui.

**Soutien technique et financier de l'ADEME Hauts-de-France**

Depuis 2019, l'ADEME Hauts-de-France accompagne le secteur touristique dans sa transition écologique tant sur son volet atténuation du changement climatique avec notamment le Fonds Tourisme Durable que sur son volet adaptation au changement climatique. Cela s'est traduit en 2020 par le lancement d'une mission pour l'accompagnement de 6 sites touristiques et d'un territoire dans leur adaptation au changement climatique par les cabinets de conseil ACTERRA et I Care.

**BÉNÉFICIAIRE**

PNR Baie de Somme Picardie Maritime

MAI 2022

Pour en savoir plus : [ICI](#)

## Philippe ROSSELLO

Coordinateur et animateur, géographe, GREC-SUD

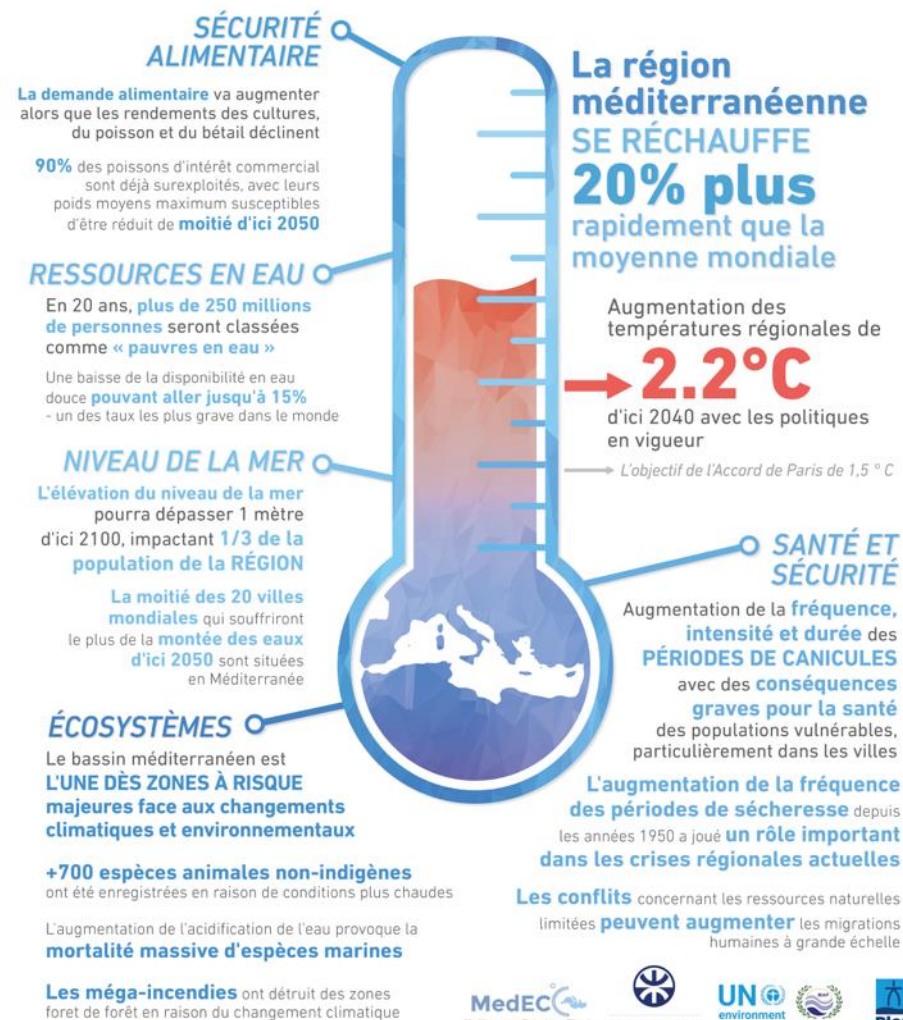
[philippe.rossello@geographr.fr](mailto:philippe.rossello@geographr.fr)

[www.grec-sud.fr](http://www.grec-sud.fr)

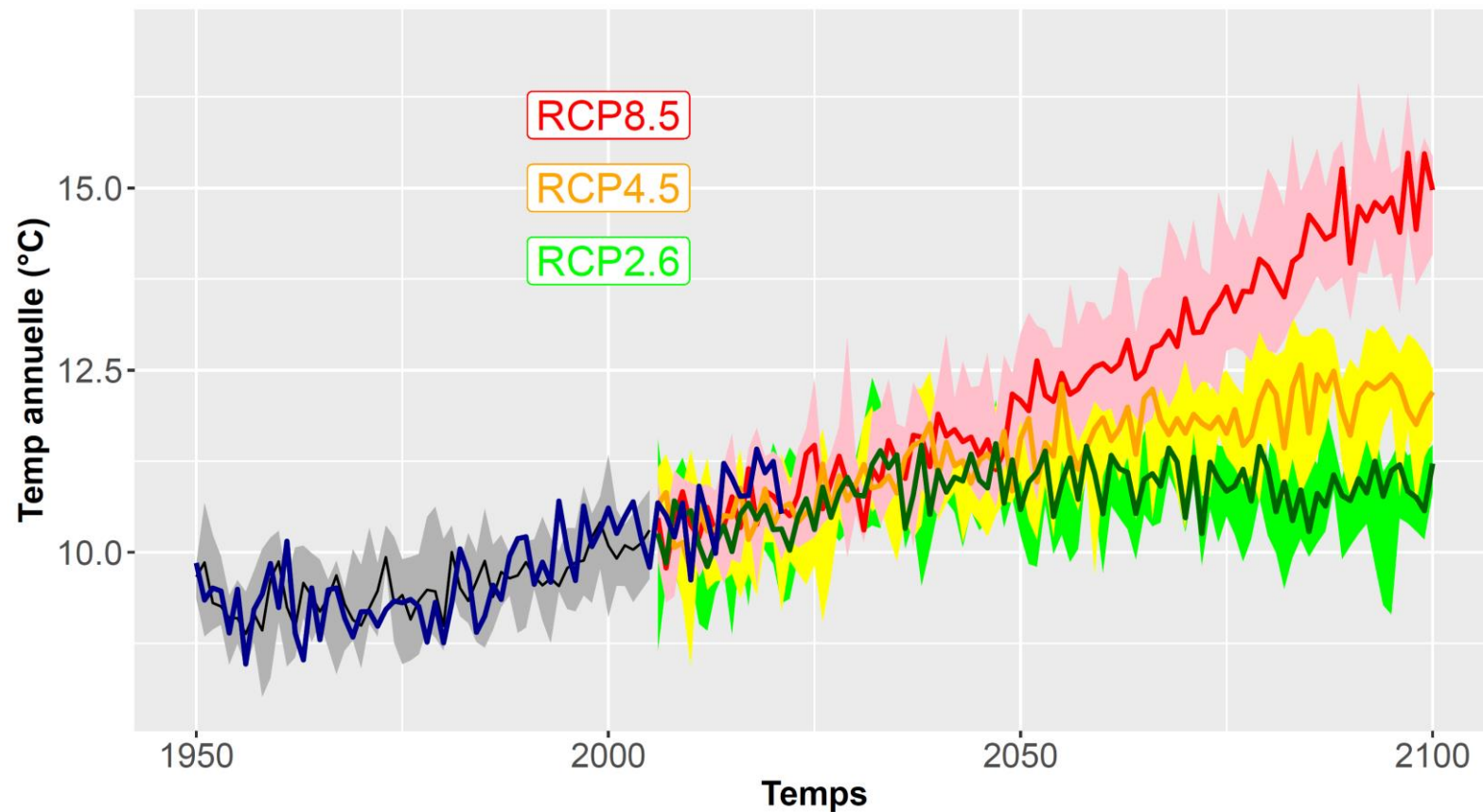


85 scientifiques de 20 pays du réseau des experts méditerranéens en changements climatiques et environnementaux (MedECC) présentent:

# 1<sup>er</sup> RAPPORT D'ÉVALUATION SCIENTIFIQUE SUR LES CHANGEMENTS CLIMATIQUES ET ENVIRONNEMENTAUX EN MÉDITERRANÉE

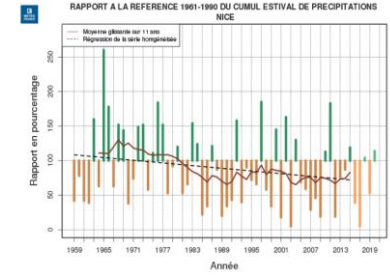
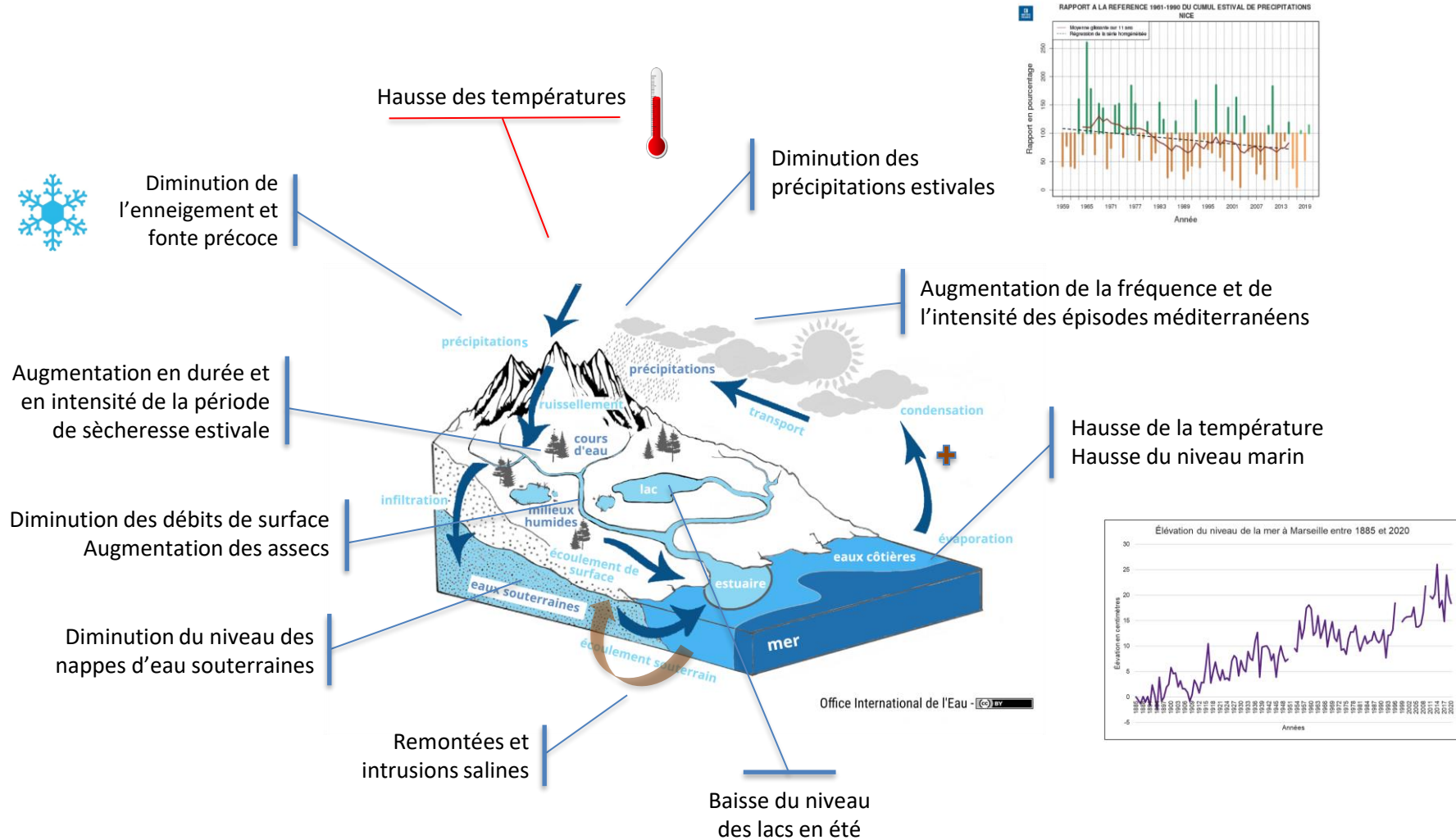


# Évolution de la température moyenne annuelle en région Provence-Alpes-Côte d'Azur



Sources : DRIAS, CRU (données observées sur une grille haute résolution de 1901 à 2021), traitement des données réalisé par Joël Guiot, GREC-SUD.

# Toutes les composantes du cycle de l'eau affectées



# L'augmentation du niveau de la mer se poursuivra ces prochains siècles

L'élévation du niveau de la mer continuera même dans le cas d'une réduction drastique de nos émissions de gaz à effet de serre

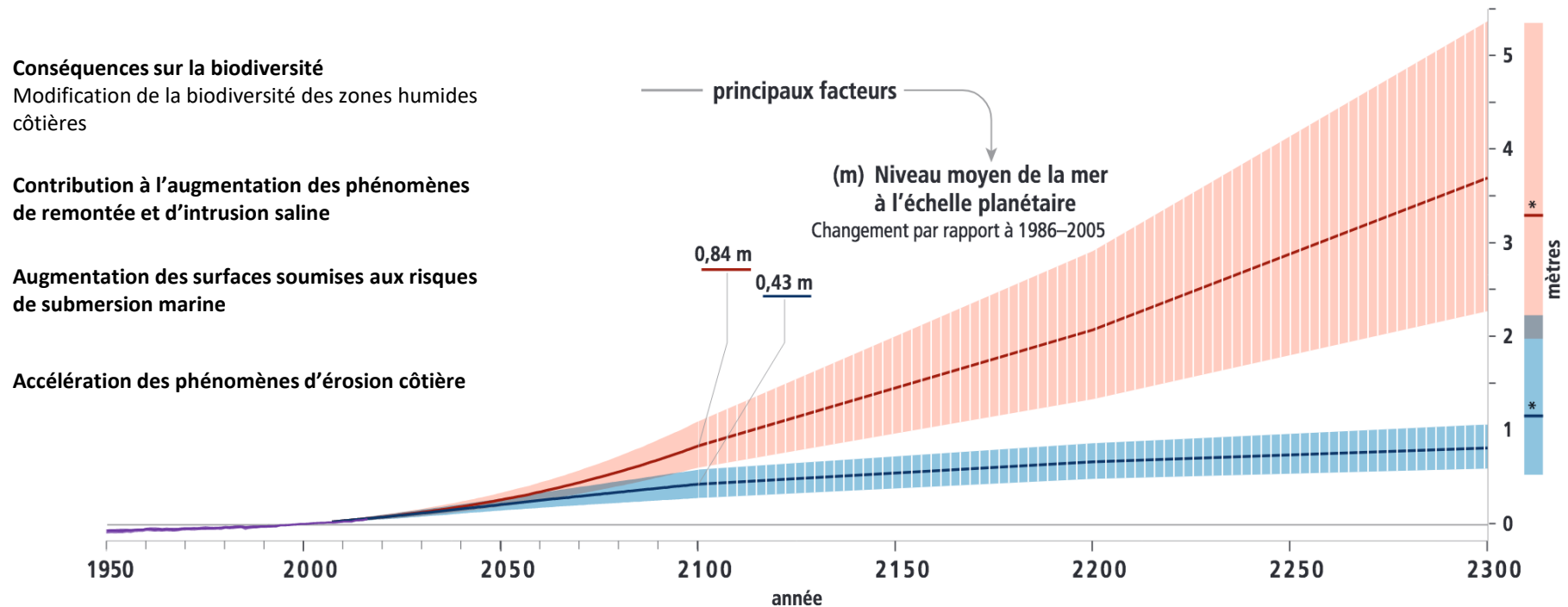
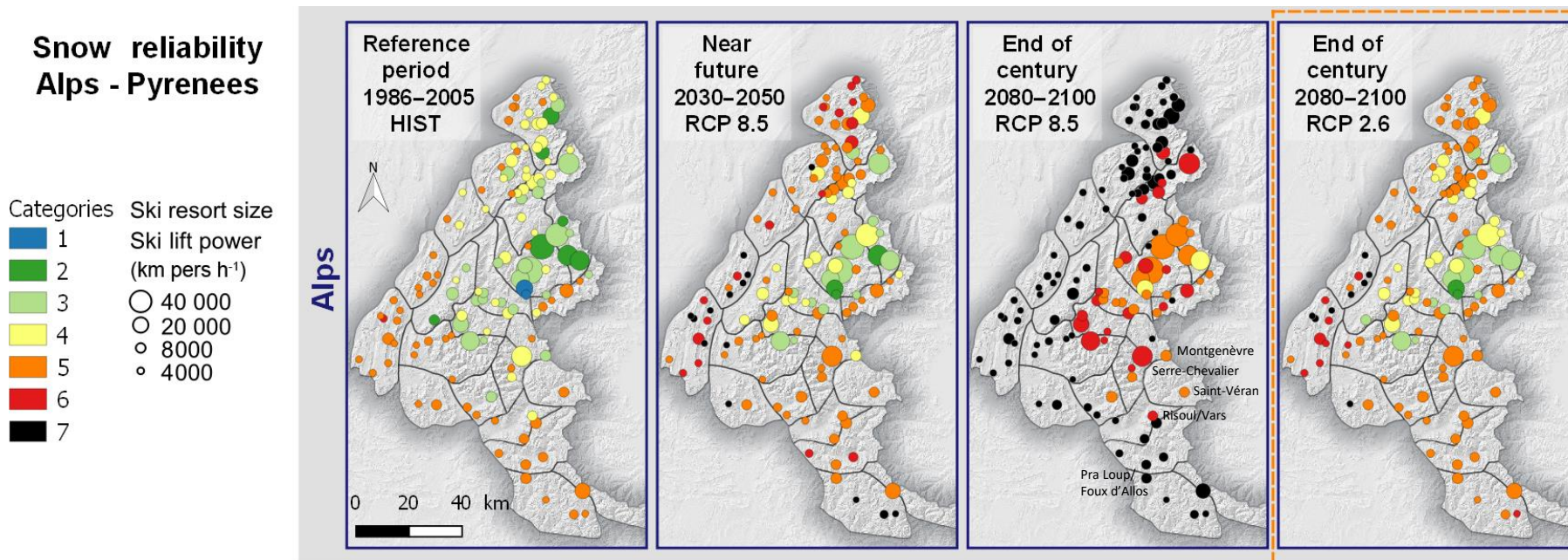


Figure RID.1 | Changements historiques observés et modélisés de l'océan et de la cryosphère depuis 1950<sup>11</sup> et changements futurs projetés selon les scénarios d'émissions faibles (RCP2.6) et élevés (RCP8.5) de gaz à effet de serre. {Encadré RID.1}

**Les scénarios produisent des indices de fiabilité d'enneigement par massif et par altitude** : climat récent, horizon futur 2030-2050 et horizon futur 2080-2100.

Les altitudes sont comparées à celles des stations et/ou des domaines skiables.



Spandre, P., François, H., Verfaillie, D., Pons, M., Vernay, M., Lafaysse, M., ... & Morin, S. (2019). Winter tourism under climate change in the Pyrenees and the French Alps: relevance of snowmaking as a technical adaptation. *The Cryosphere*, 13(4), 1325-1347.

**Catégories 1, 2, 3** : stations de ski où les conditions d'enneigement naturelles sont fiables.

**Catégories 4 et 5** : stations de ski où les conditions de neige sont fiables avec production de neige.

**Catégories 6 et 7** : stations de ski où la production de neige ne permet plus de réduire efficacement la rareté naturelle de la neige aux altitudes les plus basses de la station.

**L'étude CLIMSNOW précise les évolutions par station !**



## Nicolas DAYOT

Président de la Fédération nationale de l'Hôtellerie  
de Plein Air

[nicolas.dayot@fnhpa-pro.fr](mailto:nicolas.dayot@fnhpa-pro.fr)

<http://fnhpa-pro.fr/>



PARCS NATURELS RÉGIONAUX  
de Provence-Alpes-Côte d'Azur

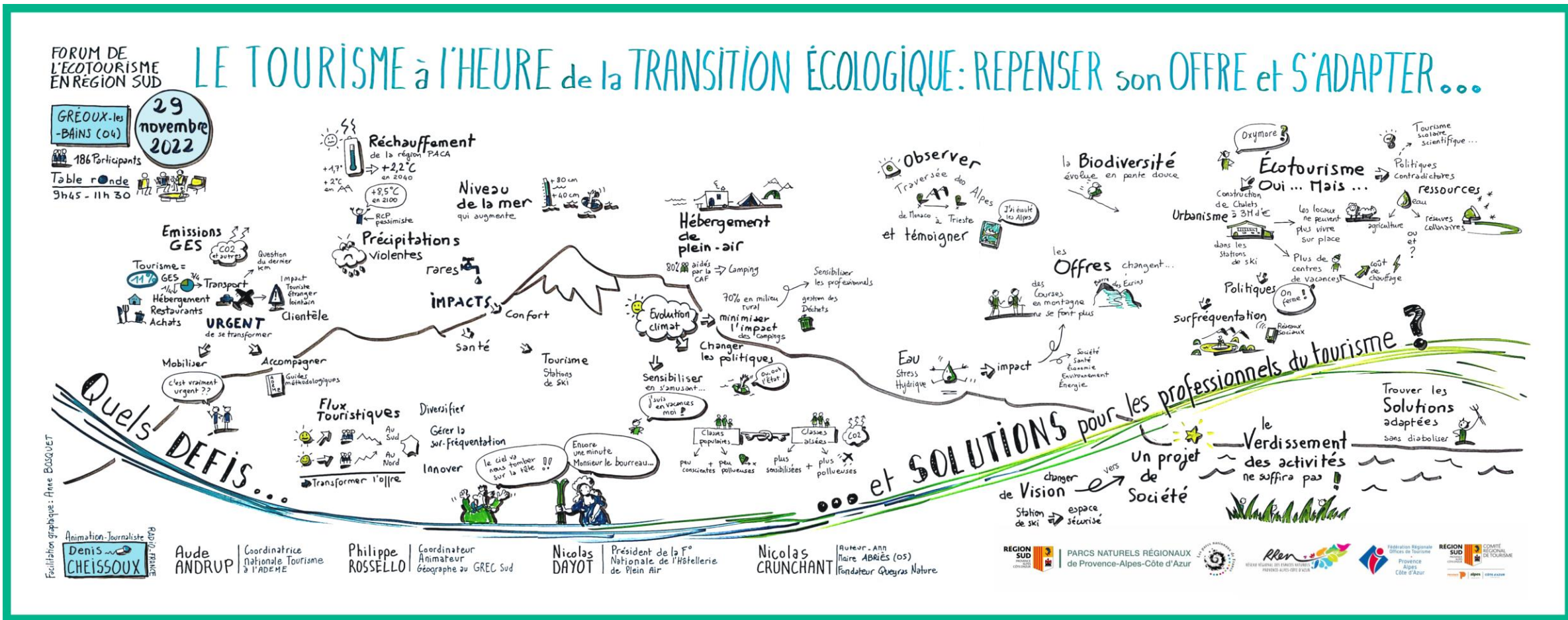




## Nicolas CRUNCHANT

Accompagnateur Moyenne Montagne dans les Hautes-Alpes  
Fondateur de Queyras Nature et Auteur  
[crunchant.nicolas@orange.fr](mailto:crunchant.nicolas@orange.fr)





# FORUM DE L'ÉCOTOURISME EN RÉGION SUD

LE TOURISME À L'HEURE  
DE LA TRANSITION ÉCOLOGIQUE :  
REPENSER SON OFFRE ET S'ADAPTER

Rencontres, échanges & ateliers



**MARDI 29 NOV. 2022**

De 9H00 à 16H30



Centre de Congrès l'Étoile  
04800 GRÉOUX-LES-BAINS

