

ÉDITION 2026



#EnTransition

GUIDE DES SOLUTIONS DURABLES POUR RÉUSSIR SA TRANSITION

UN ANNUAIRE CONÇU PAR



COMITÉ
RÉGIONAL
DE TOURISME

PARCS NATURELS RÉGIONAUX
de Provence-Alpes-Côte d'Azur

AVEC LE SOUTIEN ET EN LIEN AVEC



é**é** **ÉCO**
entreprises
Acteurs de la transition

LISTE DES ÉCO-SOLUTIONS

Structures	Achats & Prévention déchets	Biodiversité & Espaces verts	Eau	Énergie	Mobilité	Certification, Marque & Label	Accompagnement	MICE
Acqua.ecologie		X	X					
Afnor						X		
Apeyron Environnement	X							X
Apogées							X	
Aquapure Systems			X					X
Aurae Cocoon							X	
Association CEC							X	
Bamboo for life	X	X	X					
Beyond Plastic Med							X	X
Bleu Tomate								
Blue	X							
Canopée								X
Caroline Bianco-Gazay			X	X			X	
Citiprofile		X			X			
Clef Verte						X		X
Clorofil Majorian						X	X	
Comité Régional de Tourisme Provence-Alpes-Côte d'Azur							X	
Composterre	X							X
Cumulo	X	X						
Decarbon' Impulse							X	
Éa éco-entreprises	X	X	X	X	X			X
Eco Life Group	X		X	X				
Association Ecoscience Provence	X		X	X				X
Eco-tripporteur					X			
Écoverde Paysages		X						

Structures	Achats & Prévention déchets	Biodiversité & Espaces verts	Eau	Énergie	Mobilité	Certification, Marque & Label	Accompagnement	MICE
Envirotrôle			X					X
El Caro		X						X
Esprit Parc National						X		
FairMoove Solutions						X	X	X
Fosiva		X						
Gîtes de France Provence-Alpes-Côte d'Azur Fédération Régionale						X		
Grainette	X							X
Greenday Agency								
HopHopFood	X					X		X
InSitu-Systems			X	X				
Itinair'bis					X			
Laboratoire d'intelligence collective et artificielle (LICA)							X	
La Bulle Verte					X			
La Canne à Couverts	X							
La Compagnie des Forestiers		X	X					
Laor	X							X
Les Alchimistes	X							X
Less is more	X		X	X				
Løv Now	X							X
Lovely Toilettes	X	X	X					X
LPO		X						
Lumia		X	X	X				
Luminmax		X		X	X			X
Milvi-Dinette	X							
MP Industries SAS	X	X						
Opty-O			X					



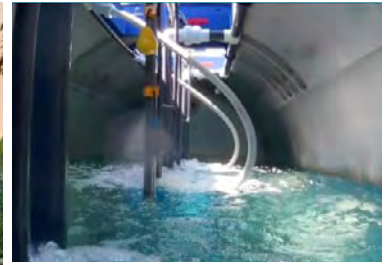
Pazapa								X
Structures	Achats & Prévention déchets	Biodiversité & Espaces verts	Eau	Énergie	Mobilité	Certification, Marque & Label	Accompagnement	MICE
Pikip Solar Speakers				X				X
Planète Nudge	X	X	X	X	X			X
Poralu Marine		X			X			
QALIA Tourisme Responsable						X		
Ramboll							X	
Recyclop	X	X		X			X	
RégenEco	X	X						X
Région Sud							X	
Réseau des CCI de Provence-Alpes-Côte-d'Azur							X	
Réseau Compost Citoyen Provence-Alpes-Côte d'Azur	X	X						
Sanisphère		X	X					
Smartembed			X					
Solar Brother						X		
Tella Conseil							X	
Tripluch	X							
Union Régionale des Centres Permanents d'Initiatives pour l'Environnement		X					X	
Unisoap	X							X
Valeurs Parc naturel régional							X	
Valwast	X							X
Vélo Loisirs Provence						X		
Vert la table	X							
Visitmoov					X			
Visu Energy				X				X
WinBin	X							
Wombat Systèmes	X	X	X					X



ACQUA.ÉCOLOGIE

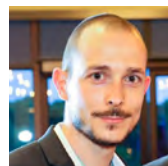
Leader du traitement et de la réutilisation de l'eau pour les milieux terrestres et marins, nous concevons des solutions simples économiques et durables capables de recycler n'importe quelle source d'eaux usées afin de rendre un site autonome.

Nous avons donc développé Acqua SMart Reuse® (ASMR) afin de révolutionner la gestion de l'eau sur site, en proposant la valorisation des eaux usées et la réutilisation totale de l'eau avec un système à la pointe de l'innovation, plus économique, plus durable, certifié, conforme à la plupart des réglementations et classé parmi les plus performants au monde. Acqua SMart Reuse® offre ainsi la possibilité de ne plus rejeter des millions de litres d'eau dans nos cours d'eau ou en mer, et de pouvoir réutiliser l'eau localement afin de réaliser d'importantes économies tout en préservant l'environnement. La réutilisation de l'eau n'est plus optionnelle, elle est essentielle !



NOS RÉFÉRENCES

- Port de Sète
- Constructeurs d'habitats flottants
- Campings
- Industriels



CONTACT

► **Romain SALZA**

Président

☎ +33 (0)6 76 20 90 36

✉ r.salza@acqua.eco

ÉNERGIE, EAU, ACHATS
ET PRÉVENTION DÉCHETS,
BIODIVERSITÉ & ESPACES VERTS

afnor
GROUPE

AFNOR

L'Ecolabel Européen permet la définition d'une stratégie et la mise en œuvre concrète et reconnue de démarches environnementales. Il donne des leviers d'actions aux hébergements touristiques et sites de visite au travers des thématiques : énergie, eau, déchets, biodiversité et sensibilisation des visiteurs.

Meilleur pour l'environnement...



EU Ecolabel : FR/051/249

Cet hébergement touristique contribue activement à réduire ses incidences sur l'environnement :

- par la promotion de l'utilisation de sources d'énergie renouvelables,
- par l'économie d'énergie et d'eau et
- par la réduction des déchets.

... meilleur pour vous.

NOS RÉFÉRENCES

- Best Western La Marina
- Best Western La Corniche(Hôtel)
- La Bastide du Calalou
- Château de Berne
- Hôtel Synaya (Hôtel)
- Best Western Premier
- Hôtel Vieux Port LA CIOTAT
- Les Gorges du Verdon(Hôtel restaurant)
- Best Western Montfleuri Sainte Maxime
- La Coquillade ...



CONTACT

► **Nathalie BONNIN**
Ingénieur Développement
☎ +33 (0)6 77 58 66 90
✉ nathalie.bonnin@afnor.org

www.afnor.org

APEYRON ENVIRONNEMENT

Apeyron Environnement accompagne les professionnels et les collectivités de la Région Sud dans la réduction de leur impact environnemental et leur propose une solution optimale pour la gestion de leurs biodéchets, répondant aux meilleures conditions d'hygiène, de sécurité et de fiabilité.

Nous avons une solution adaptée répondant à chacun de vos besoins, allant de la collecte en porte-à-porte à la collecte en point d'apport volontaire ainsi que la fourniture, l'installation et l'entretien de composteurs individuels professionnels. Nous vous accompagnons également dans votre démarche par la formation de votre personnel ou la sensibilisation de vos usagers (clients, résidents, élèves...)



NOS RÉFÉRENCES

- Groupe Accor (hôtels IBIS, Mercure..)
- Groupe Barrière
- Groupe IHG (hôtels Radisson)
- Sodexo
- Garig
- Résidences Séniors Ovélia
- Mougins School...



CONTACT

► **Wanis BOUAFIA**

Dirigeant

☎ +33 (0)6 22 80 57 51

✉ wanis@apeyron.fr

APOGÉES

Le Réseau APOGÉES, réseau associatif français de mutualisation au service des acteurs de l'Economie Sociale et Solidaire, soutient et fédère ses adhérents en les accompagnant dans le pilotage de leurs fonctions support.

Motivé par des valeurs d'union, de solidarité, d'efficacité et d'indépendance, le Réseau APOGÉES a également pour missions d'animer un réseau d'adhérents, partout en France. Le Réseau APOGÉES aujourd'hui c'est : plus de 35 ans d'expérience de la mutualisation, un réseau de + de 9 500 adhérents et 300 fournisseurs-partenaires, une équipe de plus de 90 collaborateurs salariés et bénévoles présents sur l'ensemble du territoire.



NOS RÉFÉRENCES

Partenaires UNAT Nationale et
UNAT Provence Alpes Côte d'Azur



CONTACT

▶ Anne RUAT TCHEKEMIAN

Adjointe de Coordination Sud Est

☎ +33 (0)6 23 82 67 21

✉ anne.tchekemian@apogees-ess.org

AQUAPURE SYSTEMS

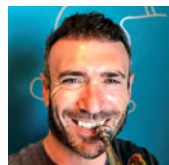
Les équipes d'Aquapure Systems conçoivent des machines sur-mesure pour le traitement et le recyclage de l'eau.

Ils apportent des solutions innovantes adaptées à chaque besoin : eaux grises, eaux polluées, eaux saumâtres, eaux salées.



NOS RÉFÉRENCES

Particuliers, industriels (Narval Services Suisse), pros (Ecobio, Ranson, Lavantras), promoteurs immobiliers (Immaliance Marseille), collectivités (commune de Collias), zones d'urgence (Mayotte), International (Mukete Estates Cameroun),...



CONTACT

► Benjamin XAVIER

Directeur

☎ +33 (0)6 32 02 75 68

✉ benjamin@aquapure-systems.com

AURAE COCOON

Notre société est spécialisée dans le Glamping et les expériences en plein air, via la conception, la production et la distribution de solutions d'hébergement insolites respectueuses de l'environnement.

Nos hébergements uniques, élaborés à partir de matériaux durables et écologiques, apportent une dimension nouvelle et captivante à l'expérience touristique. Nous sommes fiers de présenter des solutions d'hébergement insolite qui marient innovation et responsabilité environnementale. Actuellement, nos tentes de glamping sont distribuées avec succès à travers la France et l'Europe, et nous sommes sur le point de concrétiser la production de notre prototype de sanitaire écologique. Notre engagement envers une expérience unique et respectueuse de l'environnement pour les voyageurs soucieux de la planète est au coeur de notre démarche. Nous croyons fermement que ces choix écoresponsables peuvent constituer un élément différenciateur significatif sur le marché touristique actuel.



CONTACT



► **Laetitia LECLERRE**
CEO

☎ +33 (0)6 67 24 04 60

✉ laetitia@lotusexperiences.com



ASSOCIATION CEC (Convention des Entreprises pour le Climat)

La CEC propose aux dirigeants d'organisations de la région sud, publiques ou privées, de toutes tailles et de tous secteurs, un parcours destiné à les accompagner dans l'élaboration d'une feuille de route de redirection écologique et sociale de leurs modèles.

Nous les amenons également à considérer les enjeux aussi bien de leurs filières que de leurs territoires sous un angle de coopération. Plus de 150 entreprises ont fait un parcours CEC en région sud (+1500 au niveau national), format une communauté de dirigeants engagées.



NOS RÉFÉRENCES

Baumanière, Office du Tourisme
Ville de Marseille, Office du Tourisme
Toulon Provence Méditerranée,
Nice Côte d'azur, Malongo,
Villages Clubs du Soleil, Vacances Bleues



CONTACT

► **Marie FAURE**
Co-lead Embarquement & Alumni
☎ +33 (0)6 08 80 45 04
✉ marie.faure@cec-impact.org

BAMBOO FOR LIFE

Bamboo For Life propose une solution d'assainissement fondée sur la nature basée sur le bambou.

Notre technologie approuvée par l'Agence de l'Eau et labellisée GreenTech et Solar Impulse se distingue par une promesse unique : zéro rejet en milieu naturel. Vous respectez les réglementations d'aujourd'hui tout en anticipant celles de demain. Le Bambou Assainissement consomme très peu d'énergie, s'adapte à toutes les configurations et résiste aux variations de charge, même en haute saison touristique.



CONTACT

► Léa LE PODER

Directrice R&D

☎ +33 (0)6 78 04 36 79

✉ lea.lepoder@bambooforlife.fr

BEYOND PLASTIC MED

Nous luttons contre la pollution plastique en Méditerranée en soutenant et mettant en réseau les acteurs engagés, en facilitant la mise en œuvre de solutions efficaces et durables, et en encourageant le partage d'expériences et de bonnes pratiques.

Avec le projet "Vers un hôtel zéro plastique à usage unique" mené au sein de l'InterContinental Marseille – Hôtel Dieu, BeMed a démontré qu'il est possible de réduire la consommation de plastiques à usage unique tout en engageant le personnel, sans réduire la qualité de la prestation auprès des clients et sans charges financières supplémentaires pour l'établissement. En publiant cette méthodologie clé en main, BeMed propose aux hôteliers une démarche en six étapes allant de la définition du point de départ à la mesure des impacts des solutions testées. On y trouve des outils éprouvés et facilement adaptables, des conseils, et retours d'expériences, et aussi des exemples d'alternatives permettant aux établissements de bénéficier de l'expertise de BeMed et de ses partenaires.



CONTACT

► Céline RENOARD

Cheffe de projet

☎ +33 (0)7 98 98 44 56

✉ crenouard@beyondplasticmed.org

BLEU TOMATE

Redirection écologique, eau, biodiversité, agriculture, tourisme, ruralité... Dans tous ces secteurs en mutation, des initiatives individuelles ou collectives naissent chaque jour sur le terrain et témoignent d'un véritable élan dont Bleu Tomate se fait le relais.

À la fois média de proximité et agence de communication dédiés à la transition écologique en Provence, Bleu Tomate met en lumière les acteurs du territoire qui privilégient la biodiversité, la proximité, la naturalité... Au rang de ses activités :

- Bleu Tomate Le Mag : magazine digital dédié à la transition écologique en Provence.
- Bleu tomate Junior : magazine papier créé par les enfants pour les enfants.
- Une agence de communication 360°. Un département de médiation scientifique.



NOS RÉFÉRENCES

Gîtes de France, Parc Naturel Régional du Luberon, Parc Naturel Régional Pré Alpes d'Azur, Parcs Naturels Régionaux de Provence-Alpes-Côte d'Azur, Gal Haute Provence Luberon, Leader France, PETER du Pays d'Arles, SAFER PACA, CNRS - Institut Osu Pytheas, Convention des Entreprises pour le Climat, Salon des Agricultures de Provence, Art & Vin, Union Régionale des Sociétés coopératives Provence Corse, Festival Brin de Culture, Université Européenne Senteurs Saveurs, Artemisia Museum, Apiculteurs en Provence, Le Goût de la Méditerranée

CONTACT



► **Magali TRIANO**
Fondatrice de Bleu Tomate
☎ +33 (0)6 20 70 11 09
✉ magali.triano@bleu-tomate.fr

BLUE - LE GRAND MÉNAGE !

Blue, c'est un produit nettoyant désinfectant de surface, sans déchets et sans danger.

Utilisé en hôtellerie et restauration, crèches et cliniques, ce produit, dont l'efficacité est certifiée en laboratoire, est agréé HACCP (Hazard Analysis Critical Control Point, / Système d'Analyse des Dangers et Points Critiques pour leur Maîtrise) et ne nécessite pas de rinçage. Il est noté 9,7/10 par ses utilisateurs et fabriqué en atelier de réinsertion à Marseille.



NOS RÉFÉRENCES

- Le Fontenil
- Le Camping de la Verdière
- La Maison Rouge
pour les parcs naturels de Provence
- Sinon des centaines de crèches, cliniques
vétérinaires, restaurants et sociétés d'entretien



CONTACT

► **Damien OURSEL**
CEO

☎ +33 (0)6 67 49 73 62

✉ damien@blue.how

CANOPÉE

Canopée fait du conseil stratégique en développement durable des organisations par la méthode scientifique Suédoise du FSSD (Framework for Strategic Sustainable Development).

Experts du Design et de la Communication responsable depuis 2003, nous travaillons sur trois expertises du conseil stratégique à la réalisation : Design de marque, Design numérique et Design d'espace en éco-conception, avec une spécificité complémentaire et transversale qui est le design sensoriel (Valorisation des territoires par le sensoriel)...



NOS RÉFÉRENCES

Office de Tourisme : Aix-en-Provence, Calvi Balagne, Bastia, Martigues, Istres, Miramas, Verdon Tourisme, Pont d'Arc Ardèche, La Londe les Maures, Porte de DrômArdèche ; Parcs naturels régionaux : Camargue, Alpilles, Luberon, Mont-Ventoux, Baronnies provençales, Pyrénées Catalanes.

Tourisme savoir faire : Confiserie Roy René, Marius Fabre, Confiserie Chabert&Guillot

CONTACT

► **Lionel JARMASSON**
Directeur

☎ +33 (0)6 16 33 25 10

✉ lionel.jarmasson@canopee.cc

ACCOMPAGNEMENT,
ÉNERGIE, EAU



— Caroline —
Bianco-Gazay
Consultante Eco - Habitat
Coach de Projet
BIOCLIMATIQUE & ECO - RESPONSABLE

CAROLINE BIANCO-GAZAY

Conseil, coaching et conception de projet éco-responsable allant de l'habitat pour particulier en construction et rénovation à la création de concept eco-touristique dans le cadre de projet professionnel.

J'accompagne à chaque étape avec une vision globale environnementale pour sensibiliser, réduire l'impact environnemental des projets, préserver les ressources en eau et en énergie, mettre en avant des éco-matériaux et autres éco-solutions que je sélectionne pour leur pertinence. Je propose également des ateliers thématiques de formations sur mes domaines d'expertise, je m'adapte à la demande en fonction des besoins. Intervention en région Provence-Alpes-Côte d'Azur.



CONTACT

► **Caroline BIANCO-GAZAY**
Consultante éco-habitat et coach de projet
☎ +33 (0)6 68 54 23 01
✉ cbg.ecoconseil@gmail.com

www.cbg-eco-habitat.com




CITIPROFILE

Citiprofile est engagé dans la réduction de l'impact des activités humaines sur les territoires terrestres et maritimes, ainsi que sur la protection des espèces menacées.

Pour ce faire, nous analysons des milliards de traces GPS enrichies d'autres données géospatiales et de données météorologiques afin de concevoir des solutions d'aide à la décision destinées aux gestionnaires de territoires et aux entreprises spécialisées.

Diagnostic – analyse des modes de transports



Auron

Zone étudiée: commune d'Auron

Type de transport: tous types
Temporalité: Lundi au Dimanche, de 06.00 à 22.00
Dates: 01/01/2024 au 31/03/2024

Identifiants uniques: 2 065
Géosignaux comptabilisés : 173 489

L'analyse d'un site repose sur les **traces GPS d'activités humaines** recueillies auprès de **plus de 5 000 applications mobiles**.

A partir d'un traitement du signal de ces données, et de leur croisement avec d'autres données géospatiales, **Citiprofile** permet de mesurer l'usage du territoire d'un site touristique et de le comparer géographiquement dans son environnement

Parmi les modes de transport, on distingue 30% de piétons, 14% de mobilités douces, et 56% de véhicules

Analyses dans la zone d'étude par quadrillage



Zone étudiée: baie de Marseille

Type de transport: tous types
Temporalité: Lundi au Dimanche, de 06.00 à 22.00
Dates: 01/08/2024 au 31/08/2024
Mode de transport: activités nautiques

Identifiants uniques: 11 768
Géosignaux comptabilisés : 121 000

L'analyse d'un site repose sur les **traces GPS d'activités humaines** recueillies auprès de **plus de 5 000 applications mobiles**.

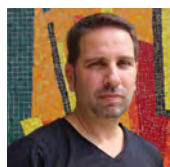
A partir d'un traitement du signal de ces données, et de leur croisement avec d'autres données géospatiales, **Citiprofile** permet de mesurer l'usage du territoire d'un site touristique et de le comparer géographiquement dans son environnement

L'analyse par quadrillage permet de définir la proportion des visiteurs uniques dans chaque carré par rapport au total des visiteurs du territoire étudié, mettant en lumière les zones de concentration de l'activité humaine du territoire.



NOS RÉFÉRENCES

Parc National de Port-Cros,
Var Tourisme, Comité Régional
du Tourisme et des Loisirs d'Occitanie,
Veolia, l'Agence de l'Eau Rhône
Méditerranée Corse, Métropole
de Toulon Provence Méditerranée.



CONTACT

► **Arnaud TROUSSET**
President

☎ +33 (0)6 29 68 99 79

✉ atrousset@citiprofile.com

ÉNERGIE, MOBILITÉ, EAU,
ACHATS ET PRÉVENTION DÉCHETS,
BIODIVERSITÉ & ESPACES VERTS, MICE

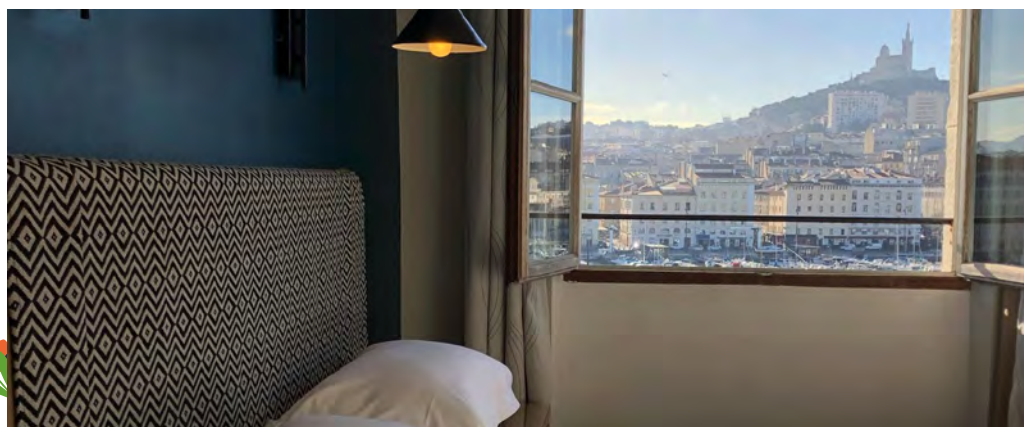


CLEF VERTE (LABEL) - TERAGIR

Le label Clef Verte / Green Key est le 1^{er} label de tourisme durable pour les hébergements et les restaurants. En 2023, 1 077 établissements sont labellisés en France et plus de 3500 dans le monde. L'équipe Clef Verte est présente toute l'année auprès des acteurs de l'industrie touristique pour les accompagner, échanger sur leurs bonnes pratiques et les conseiller, afin de permettre le développement en France d'un tourisme durable, écologiquement vertueux et socialement responsable.

Voici les principales motivations des lauréats actuels du label Clef Verte :

- Faire reconnaître une démarche environnementale et responsable d'ores et déjà existante par un label externe et reconnu,
- Répondre à une attente croissante de la clientèle française, mais aussi étrangère (notamment d'Europe du Nord) avec un label international,
- Engager une démarche structurée de tourisme durable en s'appuyant sur les préconisations de l'écolabel Clef Verte,
- Diminuer les coûts d'exploitation liés aux consommations d'eau et d'énergie,
- Participer à préserver le territoire et la destination touristique en limitant l'impact environnemental de l'activité de l'établissement,
- Améliorer l'image de l'établissement / Se positionner comme un établissement durable,
- Être à l'avant-garde des actions écologiques liées au tourisme / Anticiper des futures attentes réglementaires.



NOS RÉFÉRENCES

En 2023 : 149 établissements labellisés Clef Verte en Provence Alpes Côte d'Azur : Accor, Best Western, Louvre Hôtel, Groupe, Flower Campings, Pierre et Vacances Center Parcs, Appart'city, FUAJ, Vacances ULVF, VTF ...



CONTACT

► **Lou DELVA**
Chargée de mission Provence-Alpes-Côte d'Azur - Label Clef Verte - Teragir
☎ +33 (0)1 84 83 15 40
✉ lou.delva@teragir.org

www.laclefverte.org

CLOROFIL - MAJORIAN

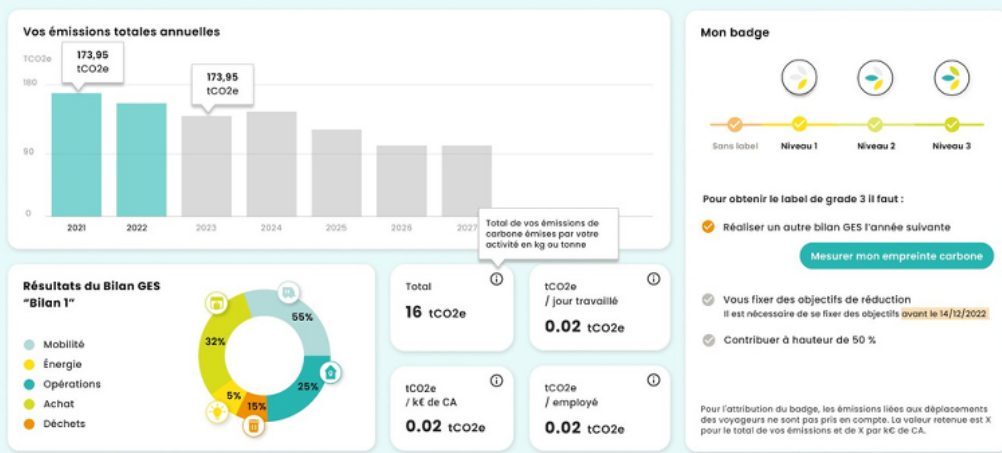
Développé par le groupe Majorian aux côtés de professionnels de l'hôtellerie et de la restauration, Clorofil constitue un outil stratégique dans la réduction de l'impact carbone du secteur du tourisme.

Utilisant la méthode certifiée Bilan Carbone®, il permet aux hôteliers et restaurateurs de mesurer gratuitement les émissions de gaz à effet de serre, directes et indirectes de leur établissement sur 5 grandes catégories : l'énergie, les achats, les déchets, les prestations liées à l'hôtellerie/restauration, la mobilité. Lancé en fin d'année 2022, Clorofil propose également un espace abonné permettant aux professionnels de se comparer à des tiers, d'élaborer un plan d'actions visant à réduire leurs émissions, et de suivre leur trajectoire sur plusieurs années. Mais cet espace donne aussi la possibilité de participer à des projets de séquestration carbone pour leurs émissions résiduelles et de sensibiliser leurs voyageurs grâce au widget Clorofil. La solution proposée étant une innovation dans le secteur du tourisme, Clorofil a été nommé lauréat par la Ministre Olivia Grégoire, pour intégrer le premier programme de la French Tourisme Tech.

1

Mesurer : votre empreinte carbone.

Tableau de bord



NOS RÉFÉRENCES

- Ducasse Paris
- Airelles
- Groupe George Blanc
- La Bastide de Moustier



CONTACT

► **Noëlle FUSTIER**
Directrice Clorofil
+33 (0)7 63 19 03 47
nfustier@clorofil.eco

COMITÉ RÉGIONAL DE TOURISME PROVENCE-ALPES-CÔTE D'AZUR

Le CRT assure une démarche de promotion et de communication à destination des clients internationaux et français afin de soutenir une économie touristique durable en région Provence-Alpes-Côte d'Azur, en lien avec les professionnels du tourisme.

Rendre visibles nos destinations Provence, Alpes et Côte d'Azur à l'international, promouvoir une destination régionale compétitive en désaisonnant, valoriser les offres éco-responsables, optimiser les flux dans l'espace et renforcer le lien entre nos visiteurs et nos habitants, sont les 5 objectifs qui orientent l'action du CRT, tant en direction du grand public, des organisateurs de voyages que des médias. La stratégie développée autour des 3 marques Monde Provence, Alpes et Côte d'Azur, constitue la pierre angulaire des dispositifs marketing mis en œuvre par le CRT depuis plusieurs années.



CONTACTS

► Léo GELIS

Chargé de mission tourisme durable

☎ +33 (0)6 75 92 47 08

✉ l.gelis@provence-alpes-cotedazur.com



► Héliéna BREGAND

Chef de service Accompagnement
des entreprises

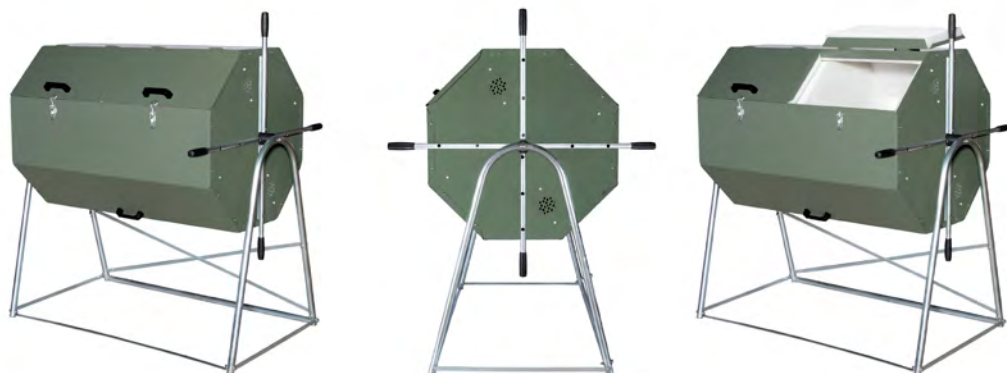
☎ +33 (0)6 01 70 17 75

✉ h.bregand@provence-alpes-cotedazur.com

COMPOSTERRE

Nous sommes un bureau d'étude spécialiste de la valorisation par compostage de proximité des biodéchets.

Notre métier est le conseil et l'accompagnement des collectivités et des entreprises dans leurs projets de mise en place de solutions qui leur permettent de limiter, puis d'optimiser la production, la collecte, le tri, le traitement et la valorisation de leurs biodéchets. Nous sommes organisme de formation aux métiers du compostage : Référent-composteur, Guide-composteur et Maître-composteur. Cette formation est conforme au référentiel Acteurs-Formations : gestion de proximité des biodéchets de l'Ademe. Nous commercialisons pour la France les composteurs rotatifs manuels de la société JORAFORM.



NOS RÉFÉRENCES

- Ecoles
- Campings



CONTACT

► **Pascal REVALLIER**
Directeur Composterre
☎ +33 (0)6 10 56 22 91
✉ pascal.revallier@composterre.com



CUMULO

Cumulo transforme des cumulus usagés en contenants métalliques (cache-pot, poubelle, bac, pots) grâce à l'upcycling, pour embellir un espace et communiquer sans impact.



NOS RÉFÉRENCES

- Mairie de Gardanne
- Tournoi Maurice Revello
- Sud Ladie's Cup
- SEMAG



CONTACT

► **Laurent OLIVIER**
Dirigeant
☎ +33 (0)6 03 25 10 62
✉ laurent.olivier@cumulo.fr



DECARBON'IMPULSE

Decarbon'Impulse accompagne les acteurs du tourisme à transformer leurs engagements en actions concrètes : bilans carbone, plans de décarbonation réalistes et motivants, labellisation Clé Verte.

Decarbon'Impulse intègre à ces accompagnements des outils de communication, de formation et d'animation pour embarquer à la fois vos équipes et vos visiteurs. L'objectif faire du tourisme bas carbone une expérience collective, inspirante et désirable !



Vous êtes une PME ?

Vous voulez calculer votre bilan carbone ?

Avec le Diag Décarbon'action, Obtenez jusqu'à 40% de subventions !

Decarbon'Impulse est habilité à vous proposer des Diags Décarbon'action : contactez-nous !

Dispositif co-financé par l'ADEME et opéré par BPI France en collaboration avec l'Association Bilan Carbone.



NOS RÉFÉRENCES

DIGWAY, FLORAJET,
INGENERIA, YODATECH, CARSAT,
Ville de Pertuis, Durance Luberon
Verdon Agglomération...

CONTACT



► **Floraine CORDIER**
Consultante en RSE
☎ +33 (0)7 43 28 50 13
✉ ecoinsouciance@gmail.com

ÉNERGIE, MOBILITÉ, EAU,
ACHATS ET PRÉVENTION DÉCHETS,
BIODIVERSITÉ & ESPACES VERTS, MICE



ÉA ÉCO-ENTREPRISES

Depuis près de 20 ans, le Cluster Éa éco-entreprises aide les entreprises de la région qui travaillent dans le domaine de l'environnement à se développer.

Il les accompagne à chaque étape de leur croissance et encourage la création de solutions innovantes pour mieux comprendre et réduire l'impact des activités humaines sur la planète. Éa adopte une approche globale en intervenant dans plusieurs domaines : gestion de l'eau, traitement des déchets, dépollution des sols, énergies renouvelables, génie écologique, etc. Cette approche unique en région permet d'aider les entreprises à devenir des acteurs clés de la transition écologique et énergétique.



CONTACT

► **Amandine NARDIN**

Chargée de mission communication et événementiel

☎ +33 (0)6 08 73 22 13

✉ amandine.nardin@ea-ecoentreprises.com

www.ea-ecoentreprises.com

ECO LIFE GROUP

Notre mission : offrir des solutions de nettoyage et de désinfection économiques, respectueuses de l'environnement, tout en garantissant une hygiène irréprochable. Nous avons adopté une approche novatrice en mettant au centre de notre activité l'eau ozonée stabilisée, une ressource puissante et écologique.

Cette technologie de pointe permet de nettoyer et de désinfecter efficacement tout en réduisant l'impact sur notre planète. Nous croyons en un avenir où la propreté ne compromet pas la santé et la sécurité. Nos solutions sont conçues pour répondre à vos besoins tout en préservant notre précieuse planète. Nous faisons découvrir une manière plus intelligente et responsable de nettoyer avec l'eau ozonée stabilisée. Notre technologie est protégée par un brevet créant l'ozone aqueux stabilisé (SAO®) qui attaque la matière organique, la décompose en particules plus petites et la suspend en solution. L'ozone réagit avec les protéines qui sont de grands composés organiques et se composent de chaînes d'acides aminés maintenus ensemble par des liaisons peptidiques. Les liaisons peptidiques réagissent avec le 3ème atome d'oxygène de l'ozone et cassent les protéines, laissant derrière elles ces acides aminés. Les acides aminés de base continueront à réagir avec l'ozone et à se décomposer en matière inactive encore plus stable / inerte. Une fois que la saleté est entourée par ces ions, elle n'adhère plus à la surface et se met en suspension dans la solution.



NOS RÉFÉRENCES

- Mc Donald's
- Accor Hotels
- Google
- Samsung
- Microsoft
- Toyota

CONTACT



► **Dominique MACHÉFERT**

Président

☎ +33 (0)6 70 81 00 43

✉ d.machefert@eco-lifegroup.com

Association ÉCOSCIENCE PROVENCE

Depuis 2005, Ecoscience Provence conduit des projets qui s'articulent autour de trois grandes thématiques : l'économie circulaire, la consommation durable et le tourisme responsable.

L'association accompagne des professionnels, du secteur de l'hôtellerie restauration entre autres, dans leur transition écologique à travers les programmes Commerce Engagé et La Consigne de Provence. Le programme Commerce Engagé encourage les pratiques éco-responsables chez les commerçants, les producteurs, les restaurateurs et les consommateurs. Associé à un cahier des charges évolutif et construit en concertation avec les acteurs locaux, ils engagent les professionnels à mettre en place des actions concrètes. Les actions sont mises en valeur dans le local du professionnel et permettent aux consommateurs de faire des choix éclairés.



NOS RÉFÉRENCES

- Métropole Aix-Marseille
Gouvernement
de Monaco
- CC Cœur du Var
- Provence Verte



CONTACT

► **Mikaël SCHNEIDER**

Directeur

☎ +33 (0)6 61 60 22 92

✉ mikael.schneider@ecoscienceprovence.com

ECO-TRIPORTEUR

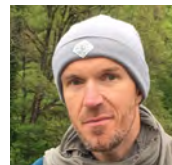
Eco-tripporteur est spécialisé dans la fabrication, la vente et la location de vélo cargo depuis 2008. Les triporteurs ont des fonctionnalités diverses et variées : pour transporter enfants, bébés, chiens, personnes âgées, personnes à mobilité réduite, adultes...

Mais aussi pour des applications professionnelles telles que le transport de matériels, de marchandises, de déchets... Pour du street marketing ou encore la vente ambulante.... Tous les triporteurs sont équipés d'une motorisation électrique.



NOS RÉFÉRENCES

- Ville d'Annecy
- Ehpad du Parmelan
- Ville de Lyon
- Grenoble Alpes Université
- Ville de Lourdes
- Mairie de Cluses
- Hôtel de ville La Courneuve
- Office De Tourisme Communautaire Destination Royan Atlantique
- Mairie d'Orly



CONTACT

► **Guillaume DELANOE**

Dirigeant

☎ +33 (0)6 32 83 53 15

✉ ecotriporteur@gmail.com

ÉCOVERDE PAYSAGES

Création et entretien d'espaces verts, élagages débroussaillages. Fabrication et installation de composteur. Entretien du composteur

Favoriser les cercles vertueux ! Ecoverde Paysages, entreprise familiale fondée en 2016, s'engage pour un aménagement paysager éco-responsable. Précurseur dans l'utilisation de végétaux locaux et résistants à la sécheresse, elle propose des services sur-mesure respectueux de l'environnement pour vos extérieurs : aménagements, entretien, élagages. Un de ses nouveaux services est le compostage. En partenariat avec un Maître composteur, Ecoverde fabrique et installe des composteurs sur mesure, respectant la réglementation. Les équipes sont formé pour entretenir les composteurs selon le référentiel ADEME PG Prox. Cette démarche permet d'offrir un service global pour les jardins. L'entreprise sera prochainement référencée comme accompagnateur expert CEDRE premiers pas. Ecoverde favorise les cercles vertueux (élagages, broyat, compost, amendement...) et s'efforce de replacer facilement la nature au cœur du quotidien avec un interlocuteur unique pour ses clients, convaincue que chaque geste compte pour l'environnement.



Création de jardin

Pour une transformation réussie de vos espaces extérieurs, nous concevons vos projets et réalisons des jardins sur mesure, adaptés à vos besoins et à votre image.



COMPOST by Ecoverde Paysages

Optez pour une démarche éco-responsable en installant un système de compostage sur-mesure. Ecoverde Paysages vous accompagne dans la mise en place d'une solution écologique.



Entretien de jardin

Nous réalisons l'entretien de vos espaces verts, pour une touche de verdure soignée et professionnelle tout au long de l'année.



Obligations légales débroussaillage

Pour vos OLD nous intervenons pour vos débroussaillages, l'élagages et abattages.



CONTACT

► **Cassandre THEBAULT**
Directrice

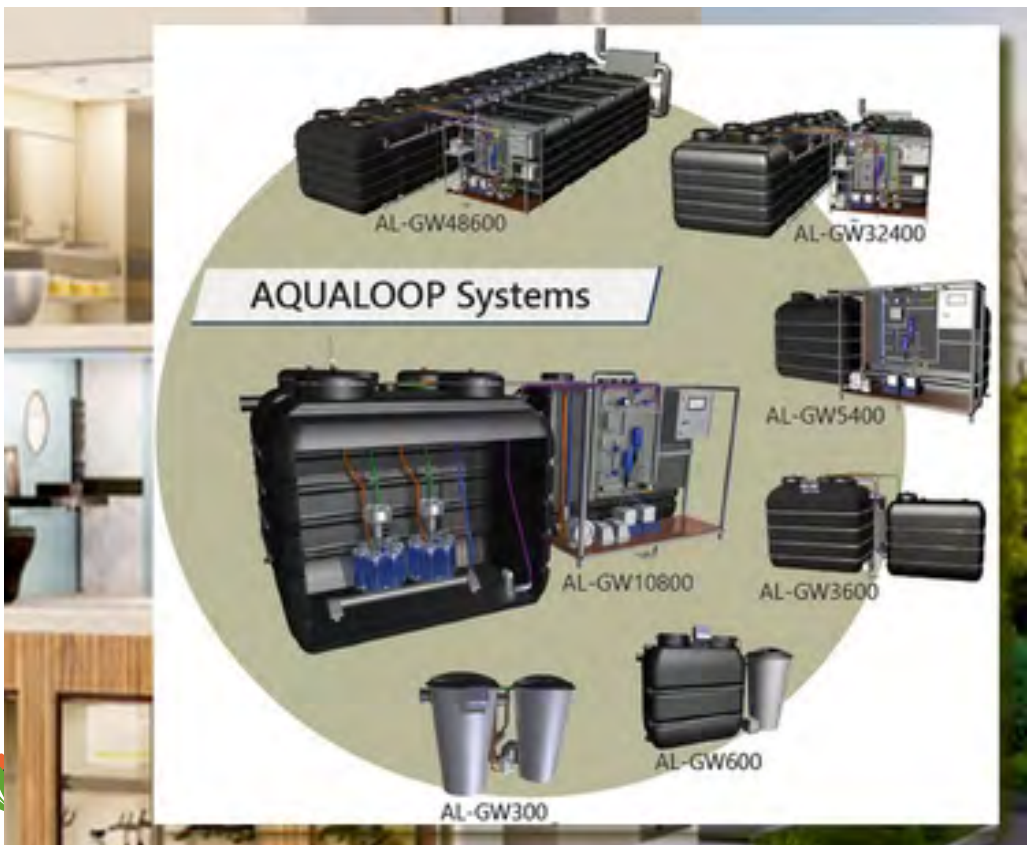
☎ +33 (0)6 86 57 94 65

✉ cassandretbo@gmail.com

ENVIROTROLE

Fourniture d'équipements de traitement et de recyclage des eaux grises, récupération de l'eau de pluie, fourniture d'urinoirs sans eau, de sanitaires privatifs et de toilettes sèches bactériologiques.

Aqualoop est une station pour le traitement et le recyclage des eaux impropres à la consommation humaine conforme à l'arrêté du 12 juillet 2024 relatif à l'utilisation des eaux grises des douches pour l'alimentation des chasses d'eau, l'arrosage et le nettoyage des surfaces extérieures.



NOS RÉFÉRENCES

- Campings
- Maisons individuelles
- Logements collectifs



CONTACT

► Guy PAGET
Responsable commercial
☎ +33 (0)6 77 91 12 62
✉ contact@envirotrole.com

EL CARO

L'El Caro propose des ateliers d'intelligence collective de sensibilisation à la transition écologique : réduction de l'empreinte carbone, achat en conscience, économie circulaire, upcycling, éco-gestes, réduction des déchets...



CONTACT

► Caroline GARENCE
Dirigeante
☎ +33 (0)6 46 36 04 87
✉ caroline@garence.fr

garence.fr/bac2conscience

MARQUE, CERTIFICATION & LABEL



ESPRIT PARC NATIONAL

Inspirée par la nature, Esprit parc national est une marque de l'Office français de la biodiversité et des parcs nationaux.

Marque déposée, elle est déployée depuis 2015 dans les territoires des 11 parcs nationaux de France. L'attribution de la marque atteste que les produits et les services des entreprises s'inscrivent dans une démarche qui préserve les patrimoines et la biodiversité. Les critères d'exigence de la marque sont rédigés pour 20 filières, dans le domaine du tourisme, de l'agriculture et de l'artisanat. Tous les critères sont publiés sur le site internet www.espritparcnational.com

Adhérer au dispositif permet d'intégrer un réseau de 680 professionnels, qui défendent des valeurs communes. Elle permet de profiter de l'image positive et de la notoriété des parcs nationaux, d'une visibilité grâce aux outils de communication et aux actions de promotion locales et nationales, de participer à des journées de rencontres et de formations, etc ...



CONTACT

► **Laurence CHABANIS**

Chargée de mission tourisme, accès à la nature et marque collective
Direction des Aires protégées et des enjeux marins

☎ +33 (0)4 67 69 85 06 • ☎ +33 (0)6 44 28 37 12

Office français de la biodiversité

www.espritparcnational.com

FAIRMOOVE SOLUTIONS

L'affichage environnemental des hôtels et des campings permet aux hébergeurs de chiffrer et communiquer les impacts environnementaux de leur offre à l'aide d'une étiquette environnementale sous la forme d'une lettre (A,B,C,D et E) et d'indicateurs environnementaux.

Cette étiquette environnementale est éditée à l'aide du logiciel Winggy que nous avons créé, et qui permet également de calculer les coûts d'exploitation des structures et de piloter des plans d'action.



NOS RÉFÉRENCES

Okko Hotels, Eklo Hotels,
Honotel, Extendam,
Accor Hotels, Marriott,
Best Western



CONTACT

► Hubert VENDEVILLE
Directeur général
☎ +33 (0)6 74 16 31 18
✉ h.vendeville@betterfly-tourism.com



FOSIVA

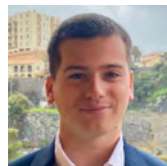
Fosiva est une solution numérique innovante conçue pour le grand public afin de renforcer la prévention et la compréhension des risques naturels et technologiques.

Elle diffuse en temps réel des informations fiables sur les incendies, les inondations, les vigilances météorologiques ou encore les restrictions d'accès aux massifs. L'application accompagne également les offices de tourisme et acteurs locaux en facilitant la communication sur les fermetures de massifs, les conditions d'accès et les mesures de prévention dans les espaces naturels sensibles. Déployée dans plusieurs départements méditerranéens, Fosiva améliore la sécurité des habitants comme des visiteurs tout en contribuant à une gestion durable des milieux naturels. Accessible et intuitive, elle s'inscrit pleinement dans une démarche de résilience territoriale en aidant chacun à adopter les bons comportements, à anticiper les situations à risques et à réduire son exposition aux aléas.



NOS RÉFÉRENCES

Entente Valabre, Service Incendie et de secours de la Haute-Corse, Service Incendie et de secours du Var, Fédération régionale des offices de tourisme de Corse, Fédération régionale des offices de tourisme de Provence-Alpes-Côte d'Azur



CONTACT

► **Achille GUENARD**
Fondateur
☎ +33 (0)7 78 25 66 39
✉ contact@fosiva.fr

GÎTES DE FRANCE PROVENCE-ALPES-CÔTE D'AZUR FÉDÉRATION RÉGIONALE

La fédération [®]Gîtes de France valorise l'offre d'hébergement par et chez l'habitant et accompagne des hébergeurs et des porteurs de projet. Dans ce cadre, plusieurs qualifications environnementales sont proposées.

- Écogite : démarche de performance écologique exigeante pour les hébergements Gîtes de France, dont les points forts sont : la performance énergétique, l'utilisation de matériaux sains, l'intégration à l'économie locale et à une démarche écoresponsable des hébergeurs.
- Gîte Panda : label attribué aux hébergements bénéficiant d'une situation géographique privilégiée favorisant la découverte du patrimoine naturel environnant. Gîte Panda est une marque du WWF mise en œuvre par Gîtes de France.
- Gîte biodiversité : une thématique accessible à tous les hébergeurs qui souhaitent contribuer au maintien et au développement de la biodiversité aux abords de leurs gîtes.
- Ecogestes : Une reconnaissance pour tous les hébergeurs réalisant des efforts pour économiser les ressources et sensibiliser les clients à un comportement écoresponsable.



CONTACT

► **Thierry HOURS**

Directeur Gîtes de France 04/05

☎ +33 (0)6 37 60 60 52

✉ thierry@gdf05.com

GRAINETTE

Grainette fabrique et conditionne des bombes à fleurs. Ces petites capsules végétales permettent d'un geste tout simple de faire apparaître des fleurs sauvages nourricières pour les abeilles et autres papillons.

Nos produits sont personnalisés et constituent une alternative aux cadeaux clients et objets promotionnels habituels. L'idée est de venir souligner de façon cohérente l'engagement RSE de nos clients, tout en mettant en action les bénéficiaires finaux en faveur de la biodiversité.

Les bombes à fleurs constituent un cadeau ludique et engagé qui fera plaisir autant aux abeilles environnantes qu'à vos clients !



NOS RÉFÉRENCES

- Engie
- EDF, Suez, GRDF
- Mercure, Ibis, Novotel
- Pierre & Vacances
- Groupama
- Apicil, mairies
- Départements, régions, ministères
- Axa Climate
- Casden, Guerlain, L'Oréal, Hermès
- Cointreau, La Poste, Futuroscope...



CONTACT

► **Gautier CHEVALLIER**
Responsable commercial
☎ +33 (0)6 01 84 88 84
✉ gautier@grainette.com

ÉNERGIE, MOBILITÉ, EAU,
ACHATS ET PRÉVENTION DÉCHETS,
BIODIVERSITÉ & ESPACES VERTS



GREENDAYS AGENCY

Greendays Agency propose des services d'éditeur de lieux, de consulting et de constructions clefs en main aux établissements du secteur touristiques pour aider à leur transition et leur transformation vertueuses.

Habitations légères de loisirs (HLL) en ossatures bois, énergie solaire, batteries de stockage, piscine naturelle, retraitement des eaux, jardin en permaculture, vélos électriques en libre service, bornes de recharges pour véhicules électriques... En mettant en action la transition écologique du secteur touristique, l'entreprise Greendays Agency répond aux attentes des professionnels du tourisme et de leurs clients ainsi qu'aux impératifs de la lutte contre le changement climatique.

Contractant général des vacances vertueuses et des solutions green tech appliquées au secteur touristique, Greendays Agency propose de faire évoluer vos établissements vers un tourisme durable qui allie confort et responsabilité environnementale.



NOS RÉFÉRENCES

- Hôtel les Flots Bleus
- Le Lavandou
- Villas Akwabay
- Hôtel les Lauriers Roses



CONTACT

► **Olivier KALOUSDIAN**

Dirigeant

☎ +33 (0)6 32 15 12 24

✉ olivier@greendays.agency

[greendays.agency](https://www.greendays.agency)

ACHATS ET PRÉVENTION
DES DÉCHETS, CERTIFICATION,
MARQUES ET LABELS, MICE



HOPHOPFOOD

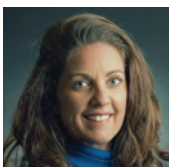
HopHopFood association reconnue d'intérêt général lutte contre la précarité et le gaspillage alimentaire en redistribuant gratuitement les invendus des commerces aux personnes en situation de précarité grâce à une application de dons.

Les commerces partenaires mettent en ligne des paniers alimentaires composés des invendus du jour. Les bénéficiaires réservent ces paniers sur l'application et les récupèrent directement chez les commerçants aux horaires définis par ces derniers, favorisant ainsi l'autonomie, la dignité et le lien social tout en luttant contre le gaspillage alimentaire.



NOS RÉFÉRENCES

Groupe Accor, Carrefour,
Biocoop, groupe
Big Mamma, groupe
C Gastronomie, UMIH France



CONTACT

► Clémence GUIOT
Cheffe d'antenne Aix-Marseille et PACA
☎ +33 (0)6 29 16 52 95
✉ clemence13.hophopfood@gmail.com

www.hophopfood.org

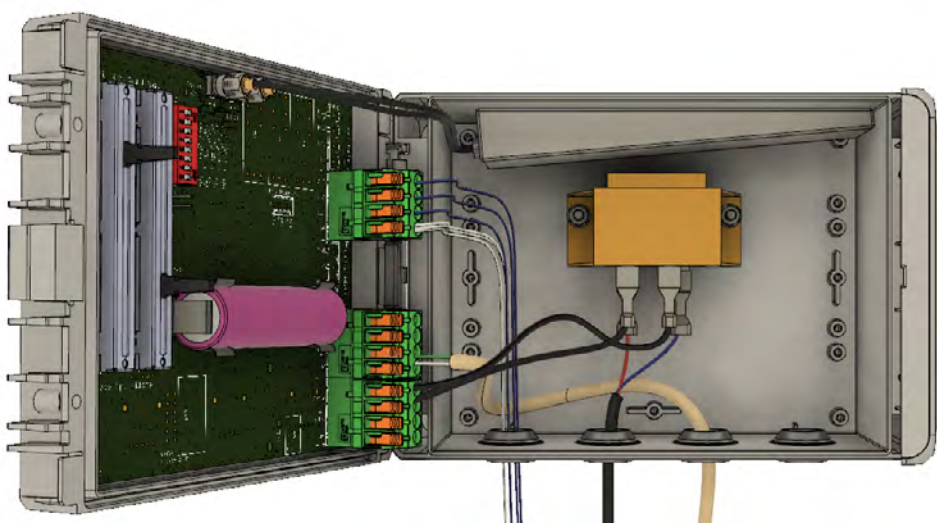
INSITU-SYSTEMS

InSitu-Systems (I2S) propose à la vente des systèmes prêts à l'emploi pour contrôler facilement à distance les réseaux d'eau et les installations techniques : captages, réservoirs, stations de pompage, citernes ou équipements de traitement.

Nos dispositifs, robustes et simples à installer, offrent un suivi fiable et en temps réel.

Les exploitants peuvent ainsi réduire jusqu'à 90% leurs coûts de gestion et optimiser la consommation d'eau et d'énergie.

Le matériel est garanti 5 ans, et nos services logiciels à vie, sans surcoût.



NOS RÉFÉRENCES

· campings Capfun



CONTACT

► Pierre COLOMB
CEO

☎ +33 (0)6 63 65 14 07

✉ pierre.collomb@insitu-systems.fr

ITINAIR'BIS

Itinair'bis est l'antithèse de Waze : une web app gratuite qui génère des carnets de route personnalisables en fonction des centres d'intérêts des voyageurs français pour découvrir le patrimoine des terroirs en prenant son temps sur les petites routes, car, et c'est sa signature : "Nos petites routes valent le détour".

Dans la mouvance du slow tourisme et du Plan Destination France, itinair'bis désire lutter contre le tourisme de masse et valoriser l'arrière-pays. De par son expertise en création de contenu, itinair'bis crée des articles et podcasts qui permettent aux institutionnels et acteurs du tourisme de transmettre leur histoire, leur destination, leur savoir-faire, et aux voyageurs de s'instruire, s'inspirer, rêver.



itinair'bis

Nos petites routes valent le détour

itinair'bis

13:33

itinair'bis

Voir l'itinéraire / les activités

app.itinairbis.com

Les podcasts d'itinair'bis

NOS RÉFÉRENCES

- Prospection en cours de nouveaux territoires du Sud-Est
- APIDAE



CONTACT

► **Albane DE MAIGRET**
Présidente

☎ +33 (0)6 6 883 56 03

✉ ademaigret@itinairbis.com



LABORATOIRE D'INTELLIGENCE COLLECTIVE ET ARTIFICIELLE (LICA)

Le LICA accompagne la transformation des organisations pour un monde en coopération avec le vivant. Il utilise l'intelligence collective pour favoriser la coopération et questionne l'intelligence artificielle pour en permettre un usage responsable.

Organisme de formation, il prépare aussi les futurs talents de la transition écologiques sur le territoire. Le LICA propose des formations et des accompagnements pour repenser ses modèles de coopération et de gouvernance, et se saisir des enjeux liés au changement climatique, l'écologie et l'impact du numérique.



NOS RÉFÉRENCES

Métropole Aix Marseille Provence,
Ville de Marseille, Region Sud, AFD,
France Active, IRD, LPI, AMU, CRNS,
IAE, cité de l'agriculture, Sharewood,
Vacances Bleues



CONTACT

► **Rafael TORRES**
Cogérant

☎ +33 (0)6 79 04 72 67

✉ rafael@lica-europe.org

LA BULLE VERTE

Les Bulles Vertes sont des éco-stations conçues autour des mobilités douces pour favoriser l'exploration douce des territoires.

C'est une solution clés en main, modulable et sur-mesure qui s'adresse à tout type de site accueillant du public, souhaitant créer une expérience visiteur valorisant le patrimoine et les productions locales. Elles combinent des services autour des mobilités douces (recharges, mise à disposition de mobilités douces), à un itinéraire de découverte coconçus avec chaque site d'accueil proposant un contenu de découverte unique à chaque site. Nous développons également des équipements destinés aux points d'entrées du territoire (gares, etc.) pour apporter une solution au dernier kilomètre touristique, avec un service d'intermodalité (expérimentation dès 2024).



NOS RÉFÉRENCES

- Rémy Martin
- Château Guiraud
- Château Prieuré Lichine
- Vignobles Raguénot
- Château des Tourtes
- Office de Tourisme d'Épernay
- Route des Vins de Graves et Sauternes (32 sites)



CONTACT

► **Cyrielle NAU**
Directrice Générale
☎ +33 (0)6 47 86 76 76
✉ cyrielle@la-bulle-verte.com

LA CANNE À COUVERTS

La canne à couverts est la solution locale, réutilisable et 100% naturelle pour vos repas nomades.

Elle est issue de la revalorisation des déchets de canne issus de l'industrie d'anches d'instrument à vent. Il suffit de craquer la fourchette, le couteau, la cuillère et le pic pour les libérer. Bien lavés et séchés ils pourront servir des dizaines de fois. Ils sont plus solides et, grâce au vernis naturel de la canne, ils sont bien plus agréables en bouche que les couverts en bois jetables venus de l'autre bout du monde.



CONTACT

► **Antoine BOUDIN**

Designer

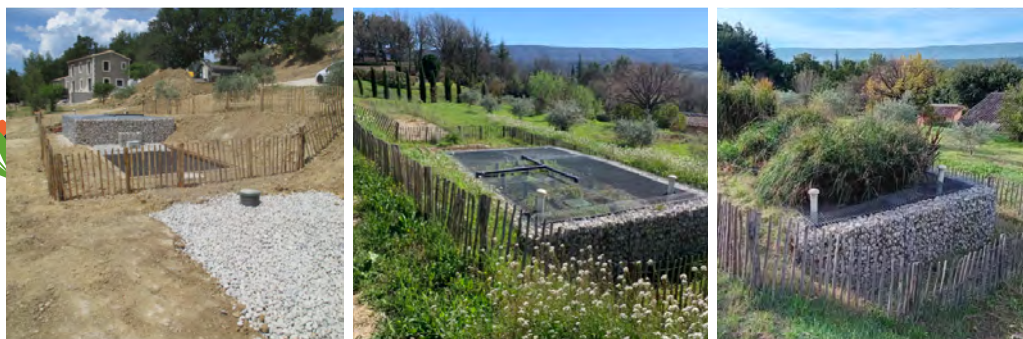
☎ +33 (0)6 27 04 38 89

✉ info@antoineboudin.com

LA COMPAGNIE DES FORESTIERS

La Compagnie des Forestiers propose un ensemble de solutions intégrées pour accompagner les acteurs du tourisme vers une gestion responsable de l'eau.

Grâce à notre expertise en phytoépuration – le traitement des eaux usées par les plantes – nous concevons des dispositifs performants et adaptés aux sites touristiques, y compris en cas de fortes variations de fréquentation. Dans certains cas, ces systèmes permettent également la réutilisation des eaux traitées. Nous réalisons aussi des bassins d'agrément qui contribuent à la régulation des eaux pluviales, favorisent l'infiltration et valorisent le paysage. Cette approche globale contribue à préserver la ressource en eau, à réduire l'impact environnemental des activités touristiques et à favoriser un tourisme durable, respectueux des territoires et des écosystèmes.



NOS RÉFÉRENCES

Zoo de la Barben (13),
Écuries de Riboulam
(Cornillon-Confoux, 13),
L'Usine Maison de la nature
(Cavalaire-sur-Mer, 83), Domaine
de la source (Lourmarin, 84)...



CONTACT

► **Stanislas MICHALON**

Responsable Développement

☎ +33 (0)6 62 82 57 34

✉ s.michalon@lacompaniedesforestiers.com

LAOR

Laor est une entreprise spécialisée dans la biotechnologie environnementale, offrant des solutions novatrices, économiques et de pointe pour les entreprises et les collectivités.

Notre principal produit phare, l'Eco-Biodigester, apporte une contribution à la valorisation des biodéchets. Situés à Gémenos, en Provence, nous sommes fiers d'être distributeur de l'Eco-Biodigester Oklin en France. Cette technologie de pointe transforme efficacement les biodéchets en amendements organiques immatures, favorisant ainsi une économie circulaire. Nous sommes déterminés à accompagner les entreprises dans leur transition environnementale en proposant des solutions concrètes pour la gestion et le développement soutenable des biodéchets. L'Eco-Biodigester réduit en 24 heures, jusqu'à 90% du volume des biodéchets grâce à une technologie de pointe. Les Eco-Biodigesters traitent tous biodéchets, y compris les produits carnés et serviettes et contenants souillés compostables, les transformant en amendements organiques immatures. Ces amendements peuvent être réintégrés dans le sol par le compostage de surface ou utilisés pour la méthanisation en vue de produire du biogaz. Un atout majeur de notre Eco-Biodigester est sa simplicité d'utilisation et son absence totale de nuisances (odeurs désagréables, rejets liquides, nuisibles...) En optant pour notre solution, les entreprises touristiques gèrent efficacement leurs biodéchets tout en se conformant à la loi AGEC dès 2024. Nous accompagnons ces entreprises dans leur démarche de durabilité environnementale, renforçant ainsi leur image de précurseur dans la gestion responsable des biodéchets.



NOS RÉFÉRENCES

· Vinci Autoroutes



CONTACT

► **Jacques FAUDIN**
Président

☎ +33 (0)6 85 31 81 56

✉ belguy.pruhlhere@laor.deals

LES ALCHIMISTES

Les alchimistes sont des experts du compostage des déchets alimentaires des professionnels et des ménages.

Ils développent leur expertise biodéchets et sont exploitants sur 10 territoires. Des équipes opérationnelles vous accompagnent pendant toute l'installation de votre site : expertise agrément sanitaire, gestion des nuisibles et des odeurs, plateformes sur-mesure adaptées à la typologie de votre territoire et de votre gisement.



NOS RÉFÉRENCES

Sofitel Vieux-Port, Grand Hôtel Beauvau,
Novotel Prado, Mercure Vieux Port,
Ibis Saint-Charles, Le Negresco,
Il Ristorante, hôtel Beau Rivage,
Hôtel Westend



CONTACT

► **Mélody RIOS**
Responsable commerciale
☎ +33 (0)7 87 36 39 39

LESS IS MORE

Less is more propose des shampoings, gels douche et gels lavant mains en poudre à diluer.

Une solution idéale pour les lieux accueillant du public, comme notre approche permet de réduire de 90 % les émissions carbone liées à la production et au transport de nos produits, et d'au moins 90 % les déchets plastique. Nos formules se caractérisent par une très haute sensorialité, avec des parfums inspirés de la Méditerranée, et des ingrédients à plus de 99 % d'origine naturelle. Une solution à la fois économique et écologique.



NOS RÉFÉRENCES

Green Hotels, Montieux Le Hameau,
Les appartements du Vieux Port,
Le Chateau Tubeuf



CONTACT

► Friedmann SCHMID
Co-founder et président
☎ +33 (0)6 18 61 45 67
✉ freddy@lessismore.co

LØV NOW

Le compostage de proximité est la solution idéale pour réduire l'impact environnemental de la gestion des biodéchets.

Løv Now, entreprise à mission basé dans le Var, propose des prestations d'accompagnement et des équipements pour les organismes soucieux de l'environnement sur tout le territoire français. Nous proposons nos services aux entreprises et aux collectivités.



NOS RÉFÉRENCES

- LNA Santé à Bandol (83)
- Société Framheim (92)
- Dracénie Provence Verdon Agglomération (83)
- Lycée Marie Curie à Marseille (13)
- Camping l'Hippocampe à Volonne (04)
- Communauté de communes Ventoux Comtat Venaissin (84)
- Vers Ma Terre à Rougiers (83)
- Terre 2 Mains à Marseille (13)
- Communauté de la Riviera Française (06)

CONTACT

► **Katrina HANCOCK**

Présidente

☎ +33 (0)6 41 25 33 29

✉ k.hancock@lov-now.com



LOVELY TOILETTES

Lovely Toilettes redéfinit le confort durable pour les professionnels du tourisme.

Nos toilettes sèches, esthétiques et fonctionnelles, sont conçues pour s'intégrer harmonieusement aux sites naturels et événementiels. Ainsi nous aménageons des espaces WC écologiques et harmonieux, pour garantir un confort maximal aux visiteurs, tout en préservant les lieux. Grâce à nos solutions modulables (en location ou vente), la capacité des WC est optimisée et les interventions techniques réduites. Vous bénéficiez d'un accompagnement sur-mesure, pour une saison en toute sérénité.



NOS RÉFÉRENCES

Parc National des Calanques Île
de Sainte-Marguerite Mairie de Toulon
Mairie de Nice Mairie de Marseille Parc
Naturel régional du Verdon Villages
Vacances Belambra Fondation Carmignac
Groupe Ultimate Provence Château
de Pampelonne Château de Bregançon



CONTACT

► **Lucie LEBRUN**

Directrice

☎ +33 (0)6 78 71 43 91

✉ lucie@lovelytoilettes.com

LPO PROVENCE-ALPES-CÔTE D'AZUR

L'association locale de la Ligue pour la Protection des Oiseaux Provence-Alpes-Côte d'Azur a pour objet d'agir ou de favoriser les actions en faveur de la nature et de la biodiversité.

L'association contribue à l'observation, à la compréhension et au suivi de l'évolution de la nature et de la biodiversité en proposant toutes actions qui leur seraient favorables.

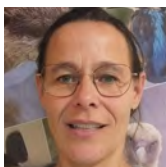


NOS RÉFÉRENCES

En France, plus de 50 000 propriétaires de Refuges pour 60 000 ha d'espaces préservés.

En Provence-Alpes-Côte d'Azur :

- 3 992 Refuges pour ~5 000 ha
- 671 établissements d'accueil ;
- 96 collectivités ;
- 39 entreprises
- 3031 jardins (particuliers)
- 155 balcons



CONTACT

► **Magali GOLIARD**

Directrice

☎ +33 (0)6 70 70 07 89

✉ magali.goliard@lpo.fr

LUMIA

Lumia est un centre d'innovation stratégique et de formation dédié à l'entreprise régénérative, situé dans les Alpes Maritimes, actif partout en France.

Lumia a lancé le programme Destination Regen portant sur le tourisme régénératif. Nous accompagnons des hébergeurs et des organismes de tourisme. Le tourisme régénératif offre ainsi un ensemble de solutions pour repenser les activités du tourisme. Il améliore les économies locales, préserve les cultures locales et la biodiversité en offrant aux clients des expériences mémorables et authentiques qui changent la vie et permettent aux destinations de s'améliorer.



NOS RÉFÉRENCES

Aix les Bains Riviera, Domaine de Marlioz, Région Nouvelle Aquitaine, Ville d'Annecy, OT du Grand Reims, Decathlon, Bike Solution, Sanisphere, Axa Climate, Salomon, Bouygues, Monin, Valhrona,...



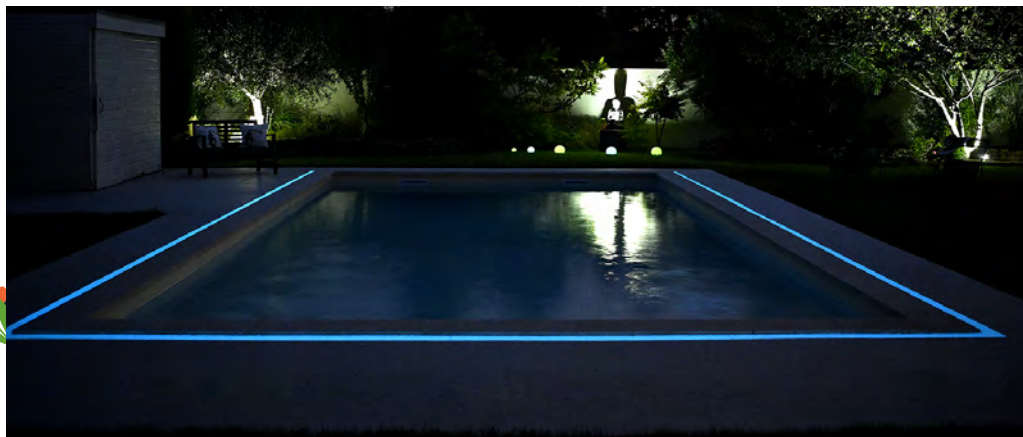
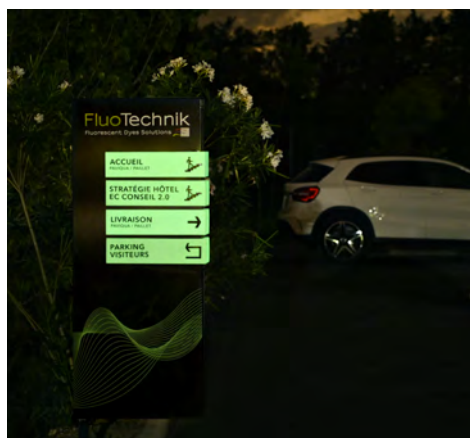
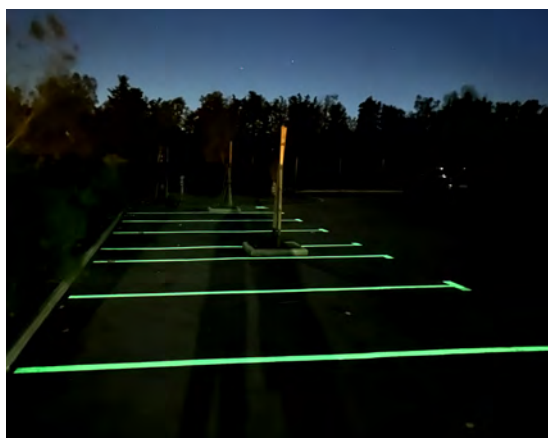
CONTACT

► **Sylvie SEMPELS**
Directrice Lumia Executive
et richesses humaines
☎ +33 (0)6 26 77 71 27
✉ sylvie.sempels@lumia-edu.fr

LUMINMAX – SAS PAVIQUA

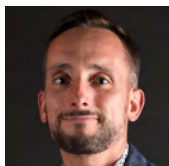
La technologie des solutions Luminmax repose sur le principe de la photoluminescence : la propriété d'absorber la lumière naturelle extérieure ou la lumière artificielle intérieure et la restituer dans l'obscurité. L'énergie lumineuse est appelée "rémanence ou luminance".

La maîtrise de cette technologie associée à une connaissance approfondie des matériaux permettent de proposer une large gamme de solutions de signalétiques et balisages pour la sécurité et l'orientation nocturne.



NOS RÉFÉRENCES

- Min de Cavaillon
- Colas



CONTACT

► Olivier PAILLET
PDG

☎ +33 (0)6 13 01 18 18

✉ olivier.paillet@fluotechnik.com



MILVI-DINETTE

Nous sommes consigneurs !

Un nouveau métier qui consiste à louer des contenants réutilisables et consignés aux commerçants, aux traiteurs, à la restauration collective, aux particuliers pour leurs événements, pour limiter son empreinte environnementale et passer au zéro déchet ! Nous accompagnons aussi les structures dans leurs approches RSE multiples.



NOS RÉFÉRENCES

- Bocal & Co
- Le Petit Arles
- Bistrotquette
- La Fabriquerie
- Mairie de St Chamas
- CPIE Rhone - Pôle Culture & Patrimoines
- Les Petits Débrouillards



CONTACT

► Miki NECTOUX
Président - Designer
☎ +33 (0)6 76 06 22 97
✉ consigne@dinette.app

MP INDUSTRIES SAS

Nous proposons un recycleur industriel de plastique spécialisé dans la fabrication d'un matériau composite, le Recyclène®, servant à concevoir des équipements et des solutions durables pour l'aménagement des espaces extérieurs publics ou privés, des parcs et jardins, des zones de restauration, pour le tri des déchets, pour le traitement des bio déchets, ...

Concrètement, nous proposons des tables de pique-nique Tolea et Stylla ainsi que des bancs fabriqués en composite plastique recyclé. Ces aménagements extérieurs ont une triple particularité de durabilité :

- au titre de durée d'utilisation : leur résistance aux conditions climatiques leur permet de rester en parfait état même après plusieurs années d'installation
- au titre de leur éco-fabrication : ils sont fabriqués en matériau Recyclène®, un matériau composite recyclé fabriqué en France à partir de déchets plastiques issus des centres de tri
- au titre de leur fin de vie : ils sont récupérés gratuitement par l'unité de fabrication de Gardanne pour être eux-mêmes recyclés lors de la phase de fin d'utilisation.

Les modèles existent également en tailles réduites pour l'accueil des enfants.



NOS RÉFÉRENCES

Marseille (services de parcs et jardins),
Société Canal de Provence au Tholonet (13),
CH Montperrin (13), Uzès (30),
Puy ste Réparate (13), Gigny sur Saone (71),
Vibraye (72), Agde (34), Montreverd (85),
Guenviller (57), Mardie (45), Thenelles (02),
Lycée Langevin à Martiques (13),
Lycée J Monnet à Foulayronnes (47), Maugio
(34), Raveau (58), Martigues (13), Martinique,...



CONTACT

▶ **Christophe TESTA**
CEO

☎ +33 (0)6 23 14 17 12

✉ c.testa@mpindustries.fr

EAU



OPTY-O

Opty-O révolutionne l'expérience de la douche en éliminant le gaspillage d'eau tout en garantissant votre confort.

Notre colonne de douche récupère l'eau froide inutilisée en début de douche et la réinjecte dans le circuit d'eau, permettant ainsi d'économiser jusqu'à 10 litres d'eau à chaque utilisation.



NOS RÉFÉRENCES

Créativa



CONTACT

► Simon LILLAMAND

Fondateur

☎ +33 (0)6 65 50 29 91

✉ slillamand@opty-o.com

www.opty-o.com

PAZAPA

Pazapa Formation accompagne les acteurs du tourisme dans leur transition écologique et humaine.

Spécialisés en RSE, éco-gestes, intelligence collective et soft skills, nous concevons des formations et ateliers sur mesure, alliant pédagogie active, coopération et plaisir d'apprendre. Chaque intervention vise à faire émerger des solutions concrètes et adaptées, en impliquant pleinement les équipes grâce à des outils collaboratifs. Les professionnels du tourisme : hôteliers, restaurateurs, agences de voyages, offices de tourisme et structures en transition trouvent ainsi des clés pratiques pour réduire leur impact environnemental tout en valorisant l'expérience client.



NOS RÉFÉRENCES

Grand Avignon Tourisme, Avignon
Tourisme, Domaine de Manville, Bastide
de Gordes, Chateau de la Messardière,
Le Grand Contrôle, Airelles Courchevel
+ Val D'Isere, Aman Le Melezin, Maison
des Arts et du Tao, CCI du Vaucluse



CONTACT

► **Marjorie MAUGEAIS COUSYN**
Dirigeante
☎ +33 (0)6 17 05 12 37
✉ contact@pazapa-formation.fr

PIKIP SOLAR SPEAKERS

PikiP est un fabricant indépendant de systèmes de sonorisation innovants et de générateurs alimentés à l'énergie solaire pour les industries culturelle et événementielle.

La réduction d'impact environnemental n'est pas une contrainte mais un véritable levier d'innovation technique. En proposant des systèmes fonctionnant grâce aux énergies renouvelables et optimisés pour une faible consommation, PikiP permet aux professionnels de l'événementiel de créer des expériences de haute qualité sans avoir recours aux générateurs diesel ni au raccordement au réseau électrique. Fondée en 2017 et installée à Marseille, l'entreprise intègre des compétences fortes en R&D et production.



NOS RÉFÉRENCES

Ville de Marseille, So Live, Club Med, Ville de Paris, JO 2024, Friche La Belle de Mai, Arts & Musique, Delta Festival, Festival de Marseille.



CONTACT

▶ **Albane JACQUET**
Responsable Commerciale
☎ +33 (0)6 17 93 51 41
✉ albane@pikip-solarspeakers.com

ÉNERGIE, MOBILITÉ, EAU,
ACHATS ET PRÉVENTION DÉCHETS,
BIODIVERSITÉ & ESPACES VERTS, MICE



PLANÈTE NUDGE

Cabinet conseil en méthodologies et solutions nudges Planète Nudge, est le 1^{er} cabinet conseil en stratégies spécialisé sur les Green Nudges (Nudges Verts).

Depuis 2017, Planète Nudge accompagne ses clients entreprises, collectivités, institutions et labels dans la conception et l'expérimentation de dispositifs nudges afin de faire changer les comportements. Que ce soit sur des publics cibles qui sont leurs clients, administrés/citoyens, usagers ou collaborateurs, la démarche nudge, qui s'appuie sur les sciences comportementales, a démontré tout son intérêt pour amener ces individus à adopter des comportements plus respectueux de l'environnement, leur santé ou leur sécurité. Au cœur de l'actualité, les économies d'eau et d'énergies, le tri des déchets ou la mise en place d'une démarche RSE sont favorisés dès lors que les biais cognitifs sont pris en compte dans la conception des solutions. La méthodologie développée par Planète Nudge de Diagnostic-Idéation-Évaluation apporte depuis + de 6 ans une entière satisfaction à ses donneurs d'ordres : Ils lui tous ont attribué la note maximale de 5/5 dans la dernière enquête satisfaction à laquelle ils ont répondu.



NOS RÉFÉRENCES

- Valeur Parcs Provence-Alpes-Côte d'Azur
- Ardennes Ecotourism
- ADT La Marne · Pierre & Vacances
- Riviera Villages · Port Fréjus
- Vinci Autoroutes · SNCF Gare & Connexions
- Suez Le Lyre Centre d'innovation
- L'eau Bordeaux Métropole
- Département des Bouches du Rhône



CONTACT

► **Sébastien MERIGOU**

Dirigeant

☎ +33 (0)6 07 49 31 77

✉ s.merigout@planetenudge.fr

planetenudge.fr

PORALU MARINE

Le Groupe Poralu Marine, historiquement leader mondial du design et de la construction de marinas en aluminium, engagé dans la préservation de l'environnement, développe et met en œuvre des projets novateurs pour permettre aux hommes de vivre en harmonie avec leurs écosystèmes.

A l'écoute des différentes problématiques auxquelles les collectivités sont aujourd'hui confrontées - raréfaction du foncier, amélioration du bien-être des citoyens, zéro artificialisation nette des sols, montée des eaux, ... - l'entreprise révolutionne l'urbanisme avec ses projets singuliers d'aménagement du territoire sur l'eau. Cette approche spécifique est représentée par son activité d'aménagement du territoire sur l'eau et en particulier sa solution d'aménagement de promenades en milieux préservés. Les promenades sont conçues et fabriquées (en France, à port) pour offrir un circuit touristique nouveau, sécurisé et balisé ayant un faible impact sur la biodiversité. En effet, les plateformes en aluminium (recyclables à l'infini) étant légèrement surélevées permettent le passage des animaux. Elles permettent aussi le balisage du circuit touristique (sur terre ou sur l'eau), limitant ainsi l'impact de l'homme sur l'écosystème. Durée de vie supérieure à 40 ans. Poralu marine est une entreprise industrielle aindinoise, leader mondial dans la conception d'équipements en aluminium (flottants) depuis 40 ans.



NOS RÉFÉRENCES

- Ile bizard (Canada)
- Parc Oka (Canada)
- Lac Bibra (Australie), ...

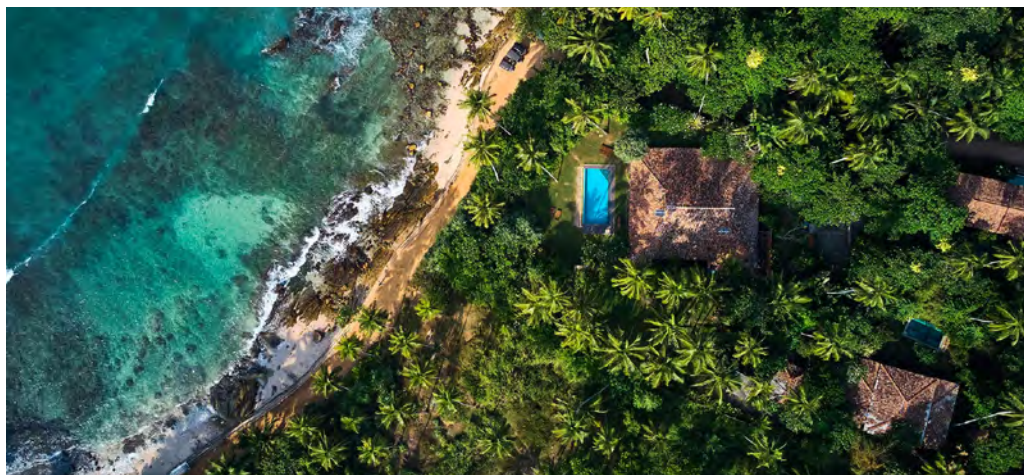
CONTACT

- ☎ +33 (0)4 74 76 78 11
- ✉ contact@poralu.com

QALIA TOURISME RESPONSABLE

QALIA est un label de tourisme responsable pour les hébergements de haut de gamme.

Notre processus de labélisation se base sur un référentiel de 100 critères issu du GSTC et repose sur les piliers du tourisme responsable (environnement, destination et patrimoine, gouvernance, et expérience voyageurs). La méthodologie suit les principes d'objectivité et d'indépendance des auditeurs. Nous sommes également membres de l'ATD et lauréat du challenge TravelCamp Sud 2025.



NOS RÉFÉRENCES

- En France
- Le couvent de Barbentane
- Villa Ubuntu
- Villa Etxola

CONTACT



► **Marc RIBAIL**
Président
☎ +33 (0)7 50 02 11 03
✉ marc@qalia.org

RAMBOLL

Branche française du groupe Ramboll, Ramboll France est un bureau d'études rassemblant des experts multidisciplinaires dans les domaines de la santé publique et de l'environnement.

Sa Direction Air Climat regroupe une vingtaine d'experts en atténuation et adaptation au changement climatique, qui œuvrent auprès des collectivités et entreprises pour les appuyer à renforcer leur résilience et définir leur trajectoire. Ramboll France dispose d'une expertise particulière dans le secteur du Tourisme, avec des consultants disposant de plus de 15 ans d'expérience dans le domaine. Ramboll France a ainsi produit deux études majeures pour l'ADEME en 2024, la méthodologie d'adaptation sectorielle du tourisme à destination des opérateurs et territoires, s'appuyant sur l'outil AdapTour et le guide permettant de réaliser le bilan des émissions de gaz à effet de serre du Tourisme en région, s'appuyant sur l'outil CalculaTour.



NOS RÉFÉRENCES

Parc national des Ecrins, Communautés de communes Apt Pays du Luberon, Communautés de commune du Golfe de Saint-Tropez, Communautés de commune de Serre-Ponçon, Camping Sogno di Golfo, Centre des congrès Palais des Papes d'Avignon. ADEME - BPI - OFB, etc.



CONTACT

► Louise DE TORCY
Consultante sénior Adaptation
☎ +33 (0)7 65 81 25 97
✉ ldetorcy@ramboll.com

ÉNERGIE, ACHATS ET PRÉVENTION
DES DÉCHETS,
BIODIVERSITÉ ET ESPACES VERTS,
ACCOMPAGNEMENT, MICE



RECYCLOP

Recyclop est une association spécialisée dans la collecte, la gestion et la valorisation des mégots de cigarette.

Nous mettons en place et suivons des dispositifs de tri auprès des entreprises, collectivités, écoles et établissements recevant du public. Nos équipes assurent l'équipement des zones fumeurs, la sensibilisation des usagers, la collecte sécurisée des mégots et leur préparation avant envoi vers une filière de valorisation en énergie électrique. L'association accompagne également les structures dans leurs démarches de réduction des déchets, réalise des actions pédagogiques et développe des outils de communication dédiés.



NOS RÉFÉRENCES

La Ville de Marseille, la Métropole Aix-Marseille-Provence, le Département des Bouches-du-Rhône, les communes de Hyères, Valbonne et Plan-de-Campagne, Les Spartiates de Marseille, hôtels, restaurants...



CONTACT

► Alexandre BENHAMOU

Directeur

☎ +33 (0)6 15 48 29 10

✉ alexandrebenhamou@recyclop.fr

recyclop.fr

RÉGENECO

RégenEco accompagne les acteurs du tourisme dans la réduction du gaspillage alimentaire et la valorisation locale des biodéchets.

Nos solutions allient écologie et économie : audits, plans d'actions sur-mesure, formations et équipements adaptés (biodigesteurs, compostage de proximité). Nous privilégions les circuits courts et la sobriété des moyens pour transformer une contrainte réglementaire en opportunité durable, réduisant coûts de collecte et empreinte carbone tout en nourrissant les sols.

LA GARANTIE RÉGENECO : un ACCOMPAGNEMENT complet et sur-mesure

Compostage ou co-compostage

Biodigesteurs connectés

9 Heures

Notre outil pour la lutte contre le GASPILLAGE ALIMENTAIRE

TRACK COMPOST

De 1 kg à 500 kg / jour
Réduction de 80% de la matière
Sans nuisance
Contrôle à distance

ET ON VALORISE NOS BIODÉCHETS

TRANSFORMER LES DÉCHETS EN RICHESSE POUR LE VIVANT

Audit
Solution
Retour au sol en local
Réduction
Subventions
Mise en place
Formation



NOS RÉFÉRENCES

- Groupe Best Western
- Golden Tulip
- Hôtel Le Cantemerle
- Groupe Accor
- Groupe Mercure
- Restaurant Astoux et brun
- Château de la Roque Forcade

CONTACT

▶ **Katy GAUBERT**
Gérante - Spécialiste en solution Biodéchets
☎ +33 (0)6 28 23 63 87
✉ katy@regeneco.fr

RÉGION SUD

La loi confie à la Région Provence-Alpes-Côte d'Azur la responsabilité de plusieurs compétences. 123 conseillers régionaux élus au suffrage universel composent le Conseil régional.

La Région est dotée d'un budget et d'une administration qui exécute les décisions de l'assemblée. Le Conseil régional contribue au développement économique, social et culturel par une action directe sur la vie quotidienne des 5 millions d'habitants de notre Région : économie, tourisme, transports, lycées, formation professionnelle, sport ou encore culture.

Plusieurs dispositifs d'accompagnement spécifiques au secteur du tourisme sont proposés à l'image de Sites Touristiques Exemplaires (SITEX) qui permet d'aider les gestionnaires de sites les plus prisés à mieux maîtriser les flux de leurs visiteurs.



CONTACT

► Julie TATARD

Chargé de mission

☎ +33 (0)6 66 24 85 70

✉ jtatard@maregionsud.fr

RÉSEAU DES CCI DE PROVENCE-ALPES-CÔTE-D'AZUR

Le réseau des Chambres de Commerce et d'Industrie de Provence-Alpes-Côte d'Azur soutient les acteurs du secteur touristique dans l'obtention de labels reconnus tels que Clef Verte.

Et en tant que partenaire régional du label Destination Excellence cette année, le réseau accompagne les professionnels dans la mise en œuvre de démarches durables répondant aux exigences des nouveaux référentiels. Ce dispositif est complété par des programmes de formation spécifiques consacrés aux écogestes et à la fonction de référent Tourisme durable, afin de favoriser de manière pérenne l'intégration de la transition écologique au sein des pratiques professionnelles du secteur.



NOS RÉFÉRENCES

CCI Aix-Marseille-Provence : formation "Référent Tourisme Durable" pour les campings du groupe HOMAIR

CCI Nice Côte d'Azur : visites "énergie" pour Villa Genesis (Menton), Résidence

Azureva (Roquebrune Cap Martin), Hôtel Royal Mar (Cannes), N Plage (Nice) ;
Accompagnement au programme Res'eau pour Le Mariott (Cap d'Ail), l'hôtel Le Provençal (Villefranche sur mer), Le Mas de Pierre (Saint Paul de Vence)

CONTACTS



► **Florence COLONNA**
Conseillère experte
en transition écologique
CCI Aix-Marseille-Provence
☎ +33 (0)7 72 50 43 92
✉ florence.colonna@cciamp.com



► **Melissa ALLARD**
Chargée de développement
Tourisme
CCI Nice Côte d'Azur
☎ +33 (0)6 87 70 19 21
✉ melissa.allard@cote-azur.cci.fr

RÉSEAU COMPOST CITOYEN PROVENCE-ALPES-CÔTE D'AZUR

Le Réseau Compost Citoyen Provence-Alpes-Côte d'Azur réunit collectivités, associations, entreprises et individus engagés pour une gestion durable des biodéchets.

Face aux enjeux écologiques et sanitaires, nous accompagnons et fédérons les acteurs locaux pour développer des solutions de prévention et gestion de proximité. Parmi nos actions, nous proposons la sensibilisation, l'accompagnement et la formation au tri à la source et à la valorisation sur place des déchets organiques par la lutte contre le gaspillage alimentaire, la gestion intégrée des déchets verts et le compostage autonome pour les établissements touristiques (campings, résidences, hôtels, restaurants...).



NOS RÉFÉRENCES

Restaurant Mirages à la Plage au Rayol (83) – Village Vacances Le Reverdi au Plan de la Tour (83), Camping Capfun à Grimaud (83), Hameau de Montrieux à Méounes (83), Eco-musée de la Forêt de Gardanne (13), Camping de Ginasservis (83) – Camping Lou Troumpetoun à Montmeyan (83) – Formation sur les solutions de tri à la source des biodéchets à destination des acteurs du tourisme marqués "Valeurs Parc" auprès du PNR de la Sainte-Baume (en 2023) ...



CONTACT

► **Carolyn LEGG**
Maître composteure
et co-présidente du Réseau
Compost Citoyen
Provence-Alpes-Côte d'Azur
☎ +33 (0)6 72 27 16 39
✉ versmaterre@gmail.com

SANISPHERE

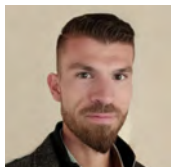
Sanisphere est une entreprise spécialisée dans la conception, la fabrication, la pose et la maintenance de toilettes publiques autonomes à lombricompostage.

Un seul passage par an pour l'entretien technique, ces sanitaires sont parfaits pour des zones touristiques éloignées des réseaux et très fréquentées. Grâce au lombricompostage, les déchets sont progressivement transformés en compost et les odeurs sont aspirées passivement avec la ventilation intégrée au bâtiment.



NOS RÉFÉRENCES

- Mairie d'Avignon (84)
- Mairie de Lambesc (13)
- Station du Mont Serein (Mont Ventoux)
- Mairie de Saint-Martin-de-Crau (13)
- Mairie de Cannes (06)
- Mairie de Beausoleil (06)
- Mairie de Grimaud (83)
- Com du Pays de Fayence (83)...



CONTACT

▶ **Olivier MISSUD**

Représentant commercial

☎ +33 (0)6 44 10 34 61

✉ olivier@missud-mediterranee.com

SMARTEMBED

SmartEmbed est un acteur majeur de la transition écologique dans le tourisme grâce à ses produits permettant de réaliser jusqu'à 50% d'économie d'eau et d'énergie.

Avec déjà plus de 85 établissements clients en France et en Belgique, nous sensibilisons et incitons les vacanciers aux écogestes tout au long de leur séjour que ce soit grâce à nos minuteurs de douche eddo.camp pour les douches collectives, eddo.drop pour les douches individuelles ou encore la mesure de la consommation et la détection de fuite d'eau grâce à nos compteurs d'eau connecté eddo.leak. Outre leur efficacité prouvée, leur simplicité d'installation et leur autonomie en énergie, nos produits sont également fabriqués en France dans nos ateliers à Aix-en-Provence ! Avec déjà plus de 85 campings clients, tous satisfaits, eddo est un acteur majeur de la transition écologique grâce à sa gamme de produits hydro-économiques anti-gaspillage permettant le contrôle d'accès, la régulation de la durée de douche, la sensibilisation des usagers et la détection de fuites d'eau dans les sanitaires collectifs et les mobil-homes. Ses produits permettent de réaliser jusqu'à 50% d'économie d'eau et d'énergie et incitent les vacanciers aux écogestes.



NOS RÉFÉRENCES

- Camping Frédéric Mistral
- Camping les Lavandes
- Maeva camping la Castillonderie
- Camping Lou Cigalon
- Flower camping le Montana
- Maeva camping Domaine les Partourels
- Camping Port Sable
- Camping le Tindio
- Syndicat de gestion des Gorges de l'Ardèche
- Benyfitness
- Camping Omaha Beach
- Relai du Real
- Camping le Clos du Rhône



CONTACT

► **TERENCE HUERTAS**
Président

☎ +33 (0)6 50 09 02 90

✉ terence.huertas@smartembed.io



SOLAR BROTHER

Créée par Gilles Gallo et Gatien Brault en 2016, Solar Brother conçoit depuis de nombreuses années des innovations solaires tant pour l'Outdoor (chargeurs, douches, allumes feu) que pour l'habitat (fours, barbecues, séchoirs, chauffage solaire) fonctionnant sur la technologie de l'énergie solaire par concentration : une technologie aussi vieille qu'Archimède et que tout le monde, ou presque, a expérimenté à l'aide d'une loupe, étant enfant.

Sur ce principe, Solar Brother a conçu et industrialisé le 1er four solaire collectif à destination de l'hôtellerie et de la restauration de plein air, le Sunchef Pro. Il équipe aujourd'hui des restaurants, des campings, des guinguettes, des gîtes et refuges. La dernière conception de Solar Brother ? Le chauffage solaire Sun Aéro. Un panneau solaire aérothermique qui permet de chauffer gratuitement et en toute autonomie dès les 1^{er} rayons de soleil. Le site de production de Solar Brother se situe à Carnoules, dans le VAR. Solar Brother a d'ailleurs bénéficié du soutien de la Région Sud pour son implantation.



NOS RÉFÉRENCES

- Nature et Découvertes
- Le Vieux Campeur
- Auberge La Fenière
- Eco Domaine La Fontaine

CONTACT

► Remi BOUSCHON
Responsable de marchés
restauration - habitat
☎ +33 (0)6 10 48 02 32
✉ remi@solarbrother.com

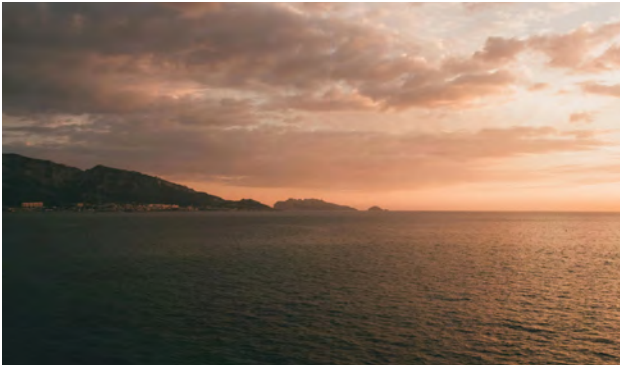




TELLA CONSEIL

Tella Conseil accompagne les organisations publiques et privées, dans leur stratégie de décarbonation.

En s'appuyant sur la méthode Bilan Carbone[®], nous réalisons des études complètes et proposons un accompagnement sur-mesure pour mettre en place un plan de transition cohérent avec vos préoccupations et ambitieux sur le plan environnemental. A l'issue d'un Bilan conforme aux standards internationaux (GHG Protocol, ISO 14064 et 14069, BEGES Règlementaire) et de l'analyse vos besoins, Tella vous propose une réponse adaptée grâce à un panel de prestataires minutieusement sélectionnés (énergie, eau, mobilité, travaux d'isolation, formation et sensibilisation, etc.).



NOS RÉFÉRENCES

GRETA Aix Marseille, Ingeneria Projet, Generation 5.0, Ecole ESCCOM, Association ITEC, CARRIERE FORMATION CONSEIL, Croix Rouge française (activités bénévoles), etc.



CONTACT

► **Maxime BES-BAUTISTA**
Président Directeur Général
☎ +33 (0)6 83 67 58 35
✉ contact@tella-conseil.fr



TRIPLUCH

Tripluch permet de trouver une solution de tri des biodéchets mais aussi de la mesurer grâce à un outil.

Pour chaque lieu, nous vous mettons en lien avec un Maître Composteur local et certifié pour étudier les solutions. Le crédo : favoriser le compostage sur place quand cela est possible ! Pourquoi ? car c'est la solution la plus écologique mais aussi la plus économique ! Notre outil permet ensuite de réaliser une mesure d'impact sur votre solution.



NOS RÉFÉRENCES

Ehpad Aigue Marine, Ehpad
La Villa de Rimiez, Ehpad Les Pleiades,
Ehpad les Mas de la Cote Bleue,
Ehpad la verte Praire, Huka



CONTACT

► Maud TRIBAUDEAUD
CEO

☎ +33 (0)6 81 55 41 85

✉ maud.tribaudeau@tripluch.fr

CERTIFICATION,
MARQUE ET LABEL



VALEURS PARC NATUREL RÉGIONAL

Créée en 2016, la marque Valeurs Parc naturel régional est une marque nationale et collective commune à l'ensemble des Parcs naturels régionaux de France. En 2026, le réseau Valeurs Parc de Provence-Alpes-Côte d'Azur compte plus de 350 entreprises proposant des prestations touristiques, des produits agricoles et artisanaux sur l'ensemble des 9 Parcs naturels régionaux.

Valeurs Parc repose sur trois valeurs clés : l'attachement au territoire, le respect de la nature et l'épanouissement des femmes et des hommes. Elle garantit l'engagement d'un prestataire aux côtés de son Parc. En rejoignant la marque, les entreprises deviennent des "ambassadeurs" du Parc et font le choix de s'engager pour le développement durable de leur territoire. Elles intègrent un réseau d'acteurs économiques partageant expériences et bonnes pratiques. La marque Valeurs Parc garantie également aux clients des découvertes authentiques, basées sur le bien-être, le ressourcement, et une consommation responsable et de proximité.



NOS RÉFÉRENCES

350 entreprises sur 9 Parcs :

- Hébergements
- Restaurants
- Sites de visite & Manades
- Sorties accompagnées
- Agences de voyage
- Produits de terroir & artisanaux



CONTACT

► Gwénaëlle TRAUB

Chargée de mission
Tourisme Durable

☎ +33 (0)6 33 51 64 90

✉ gwenaëlle.traub@pnrsud.fr

www.valeurs-parc.fr

UNION RÉGIONALE DES CENTRES PERMANENTS D'INITIATIVES POUR L'ENVIRONNEMENT

L'Union Régionale des CPIE (Centres permanents d'initiatives pour l'environnement) représente les 7 CPIE du territoire régional, indépendants, caractérisés par leurs singularités, leur ancrage territorial et leurs actions propres favorisant la transition écologique.

Elle porte les valeurs du label CPIE : approche humaniste, promotion de la citoyenneté, respect de la démarche scientifique par le biais de leurs actions pédagogiques, d'accompagnement des territoires et d'ingénierie. Les 7 CPIE, 100 salariés et 500 adhérents travaillent, collaborent et participent à la transition écologique des territoires avec une approche globale et par domaine : changement climatique, énergie, alimentation durable, déchets, biodiversité, eau et territoires... Les CPIE agissent aussi en faveur d'un tourisme plus responsable et durable en proposant d'accompagner les professionnels du tourisme dans des actions plus vertueuses et moins impactantes sur l'environnement. Ils proposent au grand public et aux prestataires de séjours, des activités en lien direct avec la nature et l'éco-responsabilité : défis biodiversité, sentiers sous-marins, sentiers canaux, kayak, balades théâtralisées, dépollutions de plage, escape game, Fresques, chantiers participatifs patrimoine bâti, découverte des patrimoines naturels et culturels des territoires,... Ces approches pédagogiques, des patrimoines, de la nature et de l'environnement, permettent un apprentissage, une acquisition de connaissances théoriques et pratiques qui incitent au passage à l'action.



NOS RÉFÉRENCES

Communauté de communes
du Pays des Sorgues et Monts de Vaucluse,
conseil Départemental de Vaucluse,
Ports de plaisance, parc national
des Calanques, parcs naturels régionaux,
entreprises et structures de la région
(Pernod Ricard, DREAL, CAUE 13...)

CONTACT

► **Benoit MAYAUX**
Coordinateur régional
☎ +33 (0)6 70 41 96 14
✉ coordination@urcpie-paca.fr

UNISOAP

Unisoap est la première association française qui a pour mission de collecter et recycler les savons usagés des hôtels afin de donner accès à l'hygiène aux plus démunis. Notre projet est ancré dans une triple démarche : Environnementale, Sociale et Solidaire.

Unisoap collecte et recycle les savons usagés des hôtels pour donner accès à l'hygiène aux plus démunis. Plutôt que d'être jetés et gaspillés, les savons sont envoyés dans un ESAT (Établissement et Service d'Aide par le Travail) afin d'être recyclés par des travailleurs en situation de handicap. Une fois recyclés, Unisoap fait don des savons à des associations caritatives partenaires comme les Restos du Cœur, le Secours Populaire ou Solidarités International, qui assurent leur distribution auprès des personnes en situation de précarité n'ayant pas accès aux produits d'hygiène de base. Notre approche rassemble ainsi 3 grands objectifs : environnemental, social et solidaire.



NOS RÉFÉRENCES

390 hôtels partenaires à l'échelle nationale dont 34 en Provence-Alpes-Côte d'Azur



CONTACT

► Laurie DEBARD-TAJAN
Chargée des relations hôtels
et de la production
☎ +33 (0)6 09 23 63 99
✉ info@unisoap.org

VALWAST

Avec la généralisation de la Loi anti-gaspillage pour une économie circulaire (AGEC) et les coûts de collecte des biodéchets qui ne cessent d'augmenter, les professionnels de la restauration et de l'alimentation font face à une double peine.

C'est pour leur enlever cette grosse épine du pied que nous avons élaboré une solution globale de traitement et de valorisation des biodéchets qui est à la fois économique, écologique et durable. Chez VALWAST, nous transformons les biodéchets en ressources grâce à la déshydratation thermique : 80 % d'eau propre réutilisable et 20 % de matière organique que nous valorisons sur Marseille sur notre plateforme de lombricompostage. L'amendement produit est destiné à l'agriculture et l'horticulture locale pour répondre au principe de l'économie circulaire. Notre solution s'articule autour de 2 axes : la déshydratation thermique et le lombricompostage. Nous installons un déshydrateur thermique chez nos clients. Cela a pour effet de réduire les volumes des biodéchets de 80% (économie sur la facture de collecte), de récupérer 80% d'eau propre réutilisable, d'obtenir une matière sèche hygiénisée, stable et valorisable et de réduire la fréquence de la collecte à une seule fois par mois (baisse de l'impact carbone lié au transport). La matière sèche que nous collectons est valorisée par lombricompostage sur notre propre terrain en région Sud et par compostage dans les autres régions. L'amendement obtenu grâce aux lombrics est destiné à l'agriculture et l'horticulture locale pour un retour au sol. Nos clients peuvent également en bénéficier pour leurs espaces verts.



NOS RÉFÉRENCES

- Lycée Auguste et Louis Lumière de La Ciotat
- Maison d'arrêt de Nice



CONTACT

► **Ludivine BLANC**
Présidente et co-fondatrice
☎ +33 (0)6 27 07 55 39
✉ ludivine.blanc@valwast.com

VÉLO LOISIR PROVENCE

Depuis plus de 20 ans, l'association Vélo Loisir Provence, créée en 1996, a développé des aménagements et des services à destination des cyclo-touristes grâce à un partenariat avec le Parc naturel régional du Luberon, la Communauté de Communes du Pays de Forcalquier - Montagne de Lure et depuis 2013 avec le Parc naturel régional du Verdon.

Véritable "couteau suisse", l'Association a pour but :

- de développer, d'accompagner et de promouvoir le tourisme à vélo, sous toutes ses pratiques, dans le Luberon et le Verdon... mais aussi grâce à son expertise en Région Sud Provence Alpes Côte d'Azur (Alpilles, Alpes-Maritimes, Camargue...),
- de rassembler les prestataires touristiques riverains des itinéraires "Le Luberon à vélo", "Le Verdon à vélo" et de tous les autres itinéraires existants ou à venir de la Région Sud Alpes Côte d'Azur.



NOS RÉFÉRENCES

- Professionnels du tourisme (hébergement, restaurants)
- Loueurs et réparateurs de vélos
- Offices de tourisme
- Sites de visite



CONTACT

► Sylvie PALPANT

Directrice

☎ +33 (0)6 88 90 00 52

✉ info@veloloisirprovence.com



VERT LA TABLE

Formations professionnelles en cuisine végétale, biologique et sans allergènes.



CONTACT

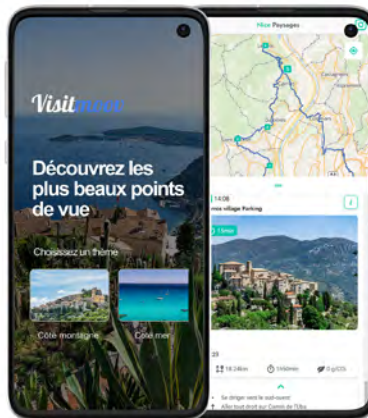
► Florence LAPPEN
Gérante
☎ +33 (0)6 68 38 89 17
✉ florence@vertlatable.fr

VISITMOOV

Visitmoov, la solution MaaS-Tourisme de création d'itinéraires touristiques sur mesure qui combine en temps réel l'offre de transport et l'offre d'activités touristiques.

Prenez le catalogue de TripAdvisor, branchez-le sur la carte temps réel de Waze, ajoutez Google Maps pour les itinéraires à pied, vélo et transports en commun, ajoutez le pouvoir de l'IA et vous obtenez la puissance de Visitmoov. Intégrant également d'autres paramètres tels que les heures d'ouvertures, l'accessibilité PMR, l'empreinte carbone, la météo et l'affluence, Visitmoov trouve la combinaison optimale parmi des millions de possibilités. Orientée B2B, Visitmoov propose sa solution aux acteurs du tourisme qui souhaitent automatiser la création d'expérience voyageurs personnalisées, augmenter leurs revenus, améliorer la satisfaction client et proposer des services innovants. Visitmoov offre 2 solutions en faveur d'un tourisme durable :

- Promotion de parcours mobilités douce permettant de visiter le territoire grâce aux transports en commun, à la marche et au vélo.
- Possibilité de prendre en compte l'affluence en temps réel pour proposer des parcours fluides aux visiteurs et limiter les impacts sur l'environnement.



NOS RÉFÉRENCES

- Ile de France Mobilités
- Région Sud
- Nice Métropole
- Atout France
- Métropole de Chartres



CONTACT

► **David RIALLANT**
 Directeur Commercial
 ☎ +33 (0)6 43 11 36 52
 ✉ driallant@visitmoov.com

VISU ENERGY

VISU Energy propose une solution de monitoring énergétique innovante et non intrusive, conçue pour aider les acteurs du tourisme à réduire leur consommation, leurs coûts et leur empreinte carbone.

Nos équipements portables, déployables en quelques minutes, mesurent en continu les puissances appelées, les dérives, les émissions et l'efficacité réelle des installations électriques. Cette visibilité immédiate permet d'identifier les surdimensionnements, d'optimiser les groupes électrogènes, de réduire les heures de fonctionnement et d'améliorer le facteur de charge, sans compromettre le confort des visiteurs ni la qualité de service. Chaque audit débouche sur des recommandations opérationnelles et chiffrées, directement applicables sur événements, sites touristiques, hébergements ou zones techniques. Une approche pragmatique, éprouvée sur des opérations d'envergure, permettant une transition énergétique concrète, mesurable et adaptée aux réalités du terrain.



NOS RÉFÉRENCES

Défilés de mode Yves Saint Laurent,
Tour de France, JOP Paris 2024,
Festival We love Green, Festival
Rock en Seine, Fête de l'Humanité,
Grand Prix de Belgique



CONTACT

► **Jérémie JOURDAIN**
CEO

☎ +33 (0)6 60 61 95 76

✉ j.jourdain@visu-energy.com

WINBIN

Nous concevons et commercialisons des solutions innovantes pour la collecte et le tri des déchets : des corbeilles connectées et compactrices qui permettent d'installer le tri partout et d'optimiser ses tournées de collecte (moins d'émissions de CO₂, plus de tri), des abris-bacs pour la collecte des biodéchets et une solution de récompense du geste de tri pour inciter les touristes à trier, même en vacances !

Nous avons 3 solutions complémentaires : toutes concernent le tri et la collecte des déchets.

- Une corbeille compactrice et connectée : elle permet de collecter de plus gros volumes de déchets et donc de réduire les tournées de collecte (= moins d'émissions de CO₂, moins de tournées de véhicules pour collecter). Elle permet aussi de contrôler leur remplissage à distance (= moins de corbeilles qui débordent, de déchets qui s'envolent dans la nature).
- Un abri-bac pour la collecte des biodéchets : il permet de collecter séparément les déchets alimentaires.
- Une application de récompense du tri : pour encourager les gens à trier même en vacances et favoriser l'économie circulaire avec des récompenses locales.



NOS RÉFÉRENCES

- Métropole de Nice
- Métropole de Rennes, Orléans
- Métropole, Istres, Le Havre, Les Sables d'Olonne
- Cap 3000
- Biarritz, Hossegor, Bourges
- La région de Fontainebleau...



CONTACT

► Clara L'HOSTIS
Présidente

☎ +33 (0)6 29 17 45 39

✉ claralh@winbin.fr

WOMBAT SYSTEMES

Nous concevons et commercialisons des systèmes de toilettes sèches à séparation qui fonctionnent sans eau, produit chimique ou sciure.

Les toilettes sont autonomes en énergies et ne nécessitent pas de raccordement. Elles peuvent être proposées dans des cabines avec notre design ou intégrées dans vos projets.



NOS RÉFÉRENCES

- Ville de Grenoble
(4 cabines PMR dans des parcs)
- Ville de Marseille
(13 toilettes publiques)
- Guadeloupe (5 cabines PMR
à Sainte-Anne)



CONTACT

► **Olivier ROUSSET**
Responsable Commercial Région Sud
☎ +33 (0)6 70 04 81 83
✉ olivier.rousset@wombatsystemes.fr

"PARCOURS ÉCO-SOLUTIONS", JE PASSE À L'ACTION !

Le réseau des Parcs naturels régionaux de Provence-Alpes-Côte d'Azur propose un parcours en ligne pour aider les professionnels du tourisme en Région Sud à booster leur transition écologique !

Cette initiative unique, combinant des **fiches conseils** et de **courtes vidéos inspirantes**, propose une approche positive du passage à l'action pour changer ses pratiques.

Intitulé "Parcours éco-solutions", cette balade en ligne a été conçue pour répondre aux besoins spécifiques des acteurs du tourisme qui souhaitent réduire leur empreinte écologique et adapter leur offre aux nouvelles attentes du secteur. Les fiches sont une mine d'informations pratiques pour économiser l'eau et l'énergie, favoriser les écomobilités et protéger le vivant. Les vidéos représentent une dose d'inspiration grâce aux témoignages de pionniers de l'écotourisme.

En 2025, le Parcours Éco-solutions s'est enrichi grâce à 5 nouvelles vidéos inspirantes et 1 fiche conseil, autour de trois thématiques essentielles : l'engagement social, la biodiversité et la réduction des déchets. Vous pouvez désormais retrouver 25 pages thématiques, 21 fiches conseil et 36 vidéos inspirantes sur la plateforme !

De la cuisine "zéro gaspi" au potager agroécologique, de la douche connectée aux bassins de phytoépuration, découvrez mille et une solution pour passer à l'action !



PARCS NATURELS RÉGIONAUX
de Provence-Alpes-Côte d'Azur

REGION
SUD
PROVENCE
ALPES
CÔTE D'AZUR

Boostez votre **transition écologique**
avec les *super-héros* de l'écotourisme !

Baladez vous dans le
PARCOURS ÉCO-SOLUTIONS
pour accéder aux
FICHES CONSEIL et aux **VIDÉOS**
À consulter sur notre site internet
ecosolutions-pnrsud.fr

Eco-solutions
LES SUPER-HÉROS DE L'ÉCOTOURISME

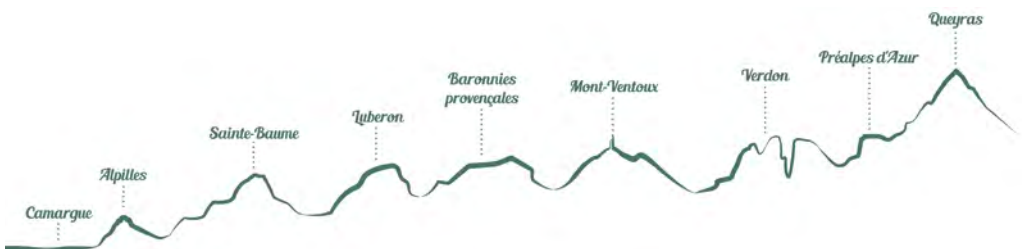
Rejoignez les super-héros de l'écotourisme

ecosolutions-pnrsud.fr

Le réseau des Parcs naturels régionaux mobilisé aux côtés des acteurs du tourisme.

Depuis 2014, le réseau des Parcs naturels régionaux de la Région Sud s'attache, avec le soutien de la Région Provence-Alpes-Côte d'Azur, à **accompagner, qualifier, animer et valoriser les entreprises de l'écotourisme**. Outil central de cette action, la marque Valeurs Parc naturel régional compte aujourd'hui 350 bénéficiaires en région.

Fort de cette expérience et au plus près des attentes des professionnels du tourisme engagés dans le développement durable de leur territoire, **le réseau a souhaité monter en puissance avec un parcours pratique et innovant** pour les aider à transformer leur offre face aux changements climatiques.




Retrouvez toutes les actions du réseau des Parcs naturels régionaux de la Région Sud sur

www.monreseaupro-pnrsud.fr



COMITÉ RÉGIONAL DE TOURISME PROVENCE-ALPES-CÔTE D'AZUR

64 La Canebière - CS 10009
13231 Marseille - Cedex 01

 +33 (0)4 91 56 47 00

 information@provence-alpes-cotedazur.com

PROVENCE-ALPES-COTEDAZUR.COM

